

Atbildes

1. uzdevums. (10 p.)

1.1. Entomofīlija (appute, ko veic kukaiņi) (1 p.)

1.2. 1 p., ja norādīts, ka ir krāšņas vainaglapas, kuras piesaista kukaiņus, 2 p., ja norādīts, ka šos ziedus apputeksnē noteiktu kukaiņu tēviņi, kuri tos notur par mātītēm. (2 p.)

1.3. (1 p.) Kalcifilo purvu izzušana

1.4. (1 p.) Veģetatīvi (ar gumiem), dzimumvairošanās (ar sēklām)

1.5. Satur kalciju (1 p.)

1.6. (2 p.) Pūslīšos (lapu pārveidnes) ķer sīkus vēzīšus un kukaiņus, sagremo tos un izmanto kā slāpekļa avotu.

1.7. (2 p.) A. Vidējā pūslene B. Mušu ofrīda

2. uzdevums. (10 p.)

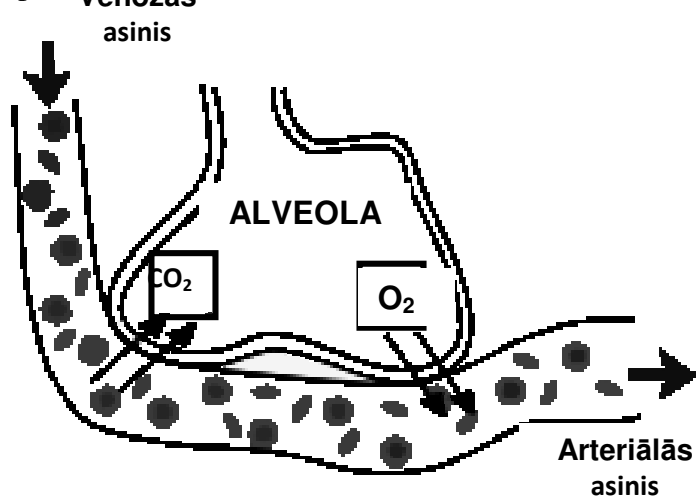
2.1.

N. p. k.	Protezētā vieta
1.	Sejas daļas kauli
2.	Asinsvadi
3.	Pleca locītava
4.	Sirds (ritma devējs, mākslīgie vārstuļi, stimulators)
5.	Elkoņa locītava
6.	Apakšdelma protēze
7.	Gūžas locītava
8.	Ceļa locītavas protēze
9.	Ikru (liela) protēze
	Kopā 9 p.

2.2. Protezēta asinsrites un balsta un kustību orgānu sistēma. (1 p.)

3. uzdevums (10 p.)

3.1.. (2 p.) **Venozās**



3.2.

	Venozās asinis	Alveolārais gaiss	Arteriālās asinis
pO ₂	40 mmHg	104 mmHg	100–104 mmHG
pCO ₂	45–46 mmHg	40 mmHg	40 mmHg

3.3. CO₂ transportē eritrocīti un plazma. (1 p.)

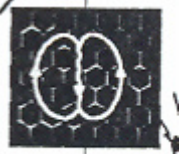
O₂ transportē eritrocīti (1 p.)

4. uzdevums (10 p.)

4.1. (2 p.)

Tips:	Posmkāji
Klase:	Kukaiņi
Kārta:	Plēvspārņi
Ģints	Medusbites

4.2. (4 p.)



180°

4.3. (1 p.)

Varrozes ērce

4.4. (1 p.)

Bišu skudrulītis

4.5. (1 p.)

Plēvskārņu kārta

4.6. (1 p.)

F

5. uzdevums (10 p.)

5.1. (1p.)

Ievilkts krustiņš Kurzemes ziemeļdaļā.

5.2. (1 p.)

Nosaukta Baltijas efeja vai parastā īve.

5.3. (1 p.)

Norādīts, ka vaboles visvairāk mitinās resnākajās kritalās (15–19 cm diametrā), nevis tievajās.

5.4. (1 p.)

Paskaidrots, ka invazīva ir svešzemju suga, kas pie mums savvaļā ir stipri savairojusies, nomācot vai izspiežot no nišas vietējās sugas.

5.5. (1p.)

B – Amerikas ūdele

5.6. (1 p.)

Nosaukta rievainā roze, ošlapu kļava vai kāds cits invazīvs kokaugs.

5.7. (3 p.)

1 punkts: pareizi izveidotām ķēdēm (ievērots, kurš no kura pārtiek)

1 punkts par bultiņu iezīmēšanu enerģijas plūsmas virzienā.

1 punkts par to, ka izveidots tīkls (norādītas alternatīvas, piemēram, ka melnā dzilna var baroties gan ar skujkoku dižkoksngrauzi, gan mizgrauzi, gan skudrulīti)

5.8. Norādīts egļu (vai skujkoku) mežs (1 p.)