

1. Pakalnu sālszāle (*Salsola collina*) un jūrmalas balodene (*Atriplex littoralis*) pieder pie vienas dzimtas – balandu (*Chenopodiaceae*) dzimtas. Kuras sistemātiskās grupas vēl šiem augiem ir kopīgas?

A. Nodalījums B. Rinda C. Klase D. Ģints E. Suga

2. Kurš apgalvojums par cekulaino zīlīti (*Parus cristatus*) un cekulaino dūkuri (*Podiceps cristatus*) ir pareizs?

- A. Tie pieder pie vienas ģints
- B. Tie pieder pie vienas sugas
- C. Tie pieder pie vienas dzimtas
- D. Tie pieder pie vienas klases
- E. Tie pieder pie dažādiem tipiem

3. Kāds ir sakņu spurgaliņu pamatuzdevums?

- A. Notur augu augsnē.
- B. Pasargā sakni no augsnes patogēniem.
- C. Absorbē ūdeni un minerālvielas.
- D. Iztvaiko ūdeni.
- E. Sintezē un uzkrāj rezerves cieti.

4. Kurš apgalvojums par hloroplastiem nav pareizs?

- A. Atrodas lapas epidermā un parenhīmā.
- B. Piedalās fotosintēzē.
- C. Tumsā pārvēršas par leikoplastiem.
- D. Uzklāj cieti.
- E. Ir zaļā krāsā.

5. Kurš apgalvojums par augu elpošanu ir pareizs?

- A. Elpo tikai tumsā.
- B. Ieelpo ogļskābo gāzi un izelpo skābekli.
- C. Elpo intensīvāk nekā dzīvnieki.
- D. Elpo tikai caur atvārsnītēm.
- E. Elpojot oksidē organiskās vielas un iegūst dzīvības procesiem nepieciešamo enerģiju.

6. Kāpēc kartupeļu bumbulis gaismā kļūst zaļš?

- A. Tajā veidojas indīga viela solanīns.
- B. Tajā savairojas viensūnas zaļalģes.
- C. Tajā noārdās visas citas krāsvielas, tāpēc kļūst pamanāms hlorofils.
- D. Tajā daļa leikoplastu pārvēršas par hloroplastiem.
- E. Tajā veidojas tādi paši audi kā kartupeļa lapā.

7. Kurš no nosauktajiem ir auglis?

- A. Kolrābja bumbulis
- B. Ziedkāposta galviņa
- C. Kālis
- D. Baklažāns
- E. Batātes bumbulis

8. Kuras no nosauktajām nav vasas pārveidnes?

- A. Kartupeļu bumbuļi
- B. Dāliju gumi
- C. Tulpju sīpoli
- D. Zemeņu stīgas
- E. Briseles kāpostu galviņas

9. Pierakstiet vēl vienu organismu no tās pašas sistemātiskās grupas, no kuras ir trīs pārējie organismi!

- A. Vīngliemezis, dzintargliemezis, spolīte,
- B. Kašalots, narvalis, finvalis,
- C. Vista, mežzirbe, rubenis,
- D. Kaze, pavīķe, palija,
- E. Varde, salamandra, krupis,
- F. Ziemeļbriedis, stirna, antilope,
- G. Lapgrauzis, mārīte, skrejvabole,
- H. Ābele, aprikoze, plūme,
- I. Žodzene, sinepene, pārkonene,
- J. Rasaskrēsliņš, vīgrieze, retējs,

10. Kurai šūnai ir vislielākais virsmas laukums salīdzinājumā ar tās izmēriem?

- A. Ādas epitēlijšūnai
- B. Eritrocītam
- C. Gludo muskuļu šūnai
- D. Traheīdai
- E. Skrimšļa šūnai

11. Kāpēc vakcīna rada imunitāti pret noteiktu slimību?

- A. Tā stimulē antigēnus radīt imūnvielas.
- B. Tā iezīmē infekcijas izraisītājus, lai tie nespētu radīt saslimšanu.
- C. Tā padara neaktīvas šūnas, kuras veicina slimības izraisītāju vairošanos.
- D. Tā aktivizē imūnsistēmu un ļauj leikocītiem ātri atpazīt slimības izraisītāju, ja organisms ar to sastopas.
- E. Tā samazina imūnvielu daudzumu organismā.

12. Kuri audi galvenokārt veido cilvēka ārējo ausi?

- A. Muskuļaudi, saistaudi un nervaudi
- B. Saistaudi, epitēlijaudi un nervaudi
- C. Muskuļaudi un epitēlijaudi
- D. Nervaudi un kaulaudi
- E. Segaudi un pamataudi

13. Asinis izplūst no sirds kreisā kambara. Kur tās nonāks vispirms?

- A. Galvas smadzenēs
- B. Aknās
- C. Labajā priekškambarī
- D. Kreisajā priekškambarī
- E. Nierēs

14. Ar elektronmikroskopu iegūtā 12 000 reižu palielinātā attēlā kāda šūnas organoīda garums ir 11 mm. Kāds ir šā organoīda patiesais garums mikrometros?

- A. 92 μm
- B. 0,92 μm
- C. 122 μm
- D. 12,2 μm
- E. 108 μm

15. Ierakstiet daudzpunktes vietās aiz atklājumiem par šūnām gadsimtu, kad tie tika izdarīti!

- A. Tika atklāta šūna
- B. Tika pierādīts, ka visi organismi sastāv no šūnām
- C. Tika sīki izpētīta šūnu organoīdu uzbūve

16. Kurš no nosauktajiem plaušu tilpumiem veselam pieaugušam cilvēkam ir vislielākais?

- A. Atlieku tilpums
- B. Mierīgas ieelpas tilpums
- C. Mierīgas izelpas tilpums
- D. Plaušu dzīvības tilpums
- E. Elpošanas tilpums

17. Kas ir žagas?

- A. Pēkšņa ieelpa, ko rada diafragmas saraušanās.
- B. Elpošanas kustība, kas attīra elpceļus.
- C. Svešķermeņu izvadīšana no deguna dobuma.
- D. Pēkšņa izelpa, ko rada diafragmas saraušanās.
- E. Pēkšņa izelpa, ko rada trahejas kairinājums.

18. Kurš apgalvojums par vārstuļu atrašanās vietu nav pareizs?

- A. Starp priekškambriem un kambariem
- B. Starp kambariem un artērijām
- C. Miega artērijā
- D. Roku lielajās vēnās
- E. Lielajos limfvados

20. Ierakstiet blakus slimību nosaukumiem ciparus, ar kuriem apzīmēts cēlonis, kas tās izraisa!

- A. Plaušu tuberkuloze
- B. Astma
- C. Gripa
- D. Malārija
- E. Anēmija
- F. Ateroskleroze
- G. Hemofīlija

Kods: 1 – pārmērīgi treknas gaļas ēšana; 2 – alergēni; 3 – vīrusi; 4 – Koha nūjiņas; 5 – vitamīnu un dzelzs trūkums organismā; 6 – asins recēšanas faktoru trūkums; 7 – sporaiņu tipa vienšūņi

21. Kurš apgalvojums par suņu un taigas ērcēm nav pareizs?

- A. Tās dzīvo galvenokārt zālē un ir neaktīvas, ja temperatūra ir zemāka par 5 °C.
- B. Tā uzlec vai uzkrīt cilvēkiem uz apģērba un dzīvniekiem uz kažoka, ja saož viņus.
- C. Tās pārnēsā ērcu encefalīta un Laima slimības izraisītājus.
- D. Tās barojas tikai ar siltasiņu organismu asinīm.
- E. To mātītes sūc asinis ilgāk nekā tēviņi.

22. Kā vispareizāk rīkoties, ja cilvēkam piesūkusies ērce?

- A. Apziest to ar eļļu vai taukiem un izraut ar pinceti.
- B. Neaiztikt to un gaidīt, lai pati nokrīt.
- C. Neaiztikt to un doties pie ārsta.
- D. Uzpilināt spirtu, ja tas ir pieejams, un ērci noņemt, apmetot ap to diega cilpu pēc iespējas tuvu ādai.
- E. Steidzīgi sākt vakcinēties pret encefalītu.

23. Dažkārt zalktis atrij barību un izdala ļoti smirdīgu, dzeltenbaltu šķidrumu. Kādā situācijā viņš šādi rīkojas?

- A. Ja ir pārēdies.
- B. Ja grib pievilināt pretējā dzimuma zalkti.
- C. Ja grib pievilināt barības objektus.
- D. Ja jūtas apdraudēts.
- E. Ja maina ādu.

24. Nelielā dīķī bija aļģes, gliemeži un mazas zivis. Gliemeži ēda aļģes, bet zivis ēda gliemežus. Tad dīķī ielaida lielas zivis, kas ēda tikai mazas zivis. Kas notiks ar aļģēm šajā dīķī?

- A. Aļģes būs daudz vairāk.
- B. Aļģu skaits samazināsies.
- C. Aļģu skaits nemainīsies.
- D. Aļģu skaits vispirms palielināsies, tad strauji samazināsies.
- E. Aļģes izaugs lielākas nekā iepriekš.

25. Aizpildiet tabulu, ar krustiņiem norādot kādi orgāni ir nosauktajiem augiem!

Augs	Saknes	Stumbrs	Zaļas lapas	Ziedi	Augļi	Sēklas
Lāčsūna						
Ērgļpaparde						
Purva kosa						
Parastā egle						
Ogu īve						
Vijīgā efeja						
Galviņkāposts						

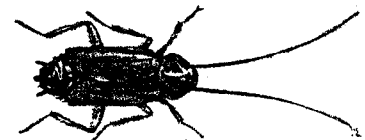
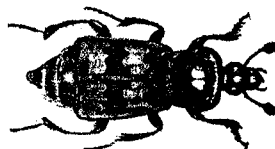
26. Kuri ir Latvijas 2004. gada putni?

- A. Melnie stārķi
- B. Baltie stārķi
- C. Parastās cielavas
- D. Lielie ķīri
- E. Mājas zvirbuļi



27. Kā sauc attēlos redzamos kukaiņus? _____

Apvelciet tā kukaiņa attēlu, kuru uzskata par Latvijas nacionālo kukaini! _____



28. Kā sauc attēlos redzamos augus?

Apvelciet tā auga attēlu, kuru ieteicams izmantot saaukstēšanās gadījumā! _____

