

Valsts bioloģijas olimpiāde 28.01.2002

9. klase

Izvēlies vienu pareizo atbildi uz katru jautājumu!

1. Kas ir vasa?

- A. Auga saknes un bumbuļi
- B. Auga ziedi un augļi
- C. Visas auga daļas, kas izaug vasarā
- D. Auga stublājs ar lapām
- E. Visas auga daļas, kas satur rezerves barības vielas

2. Kas ir $Ca_4Co_4A_{4+2}G_{(2)}$?

- A. Ķīmiskais savienojums
- B. Minerālmēslu sastāvs
- C. Krustziežu dzimtas auga zieda formula
- D. Zieda diagramma
- E. Kāda auga ķīmiskā sastāva raksturojums

3. Kur visbiežāk divgadīgie augi pirmā gada rudenī uzkrāj rezerves barības vielas?

- A. Sīpolos
- B. Lapās
- C. Saknēs
- D. Stublājos
- E. Augļos

4. No kā augu lapās veidojas ciete?

- A. No ogļskābās gāzes
- B. No skābekļa
- C. No Saules gaismas
- D. No minerālmēslojuma
- E. No citām organiskajām vielām

5. Kurš ir augu krāsas pigments?

- A. Hromatofors
- B. Hromoplasts
- C. Hromatīns
- D. Ksantofils
- E. Hroms

6. Kuras no nosauktajām nav augu plastīdas?

- A. Hloroplasti
- B. Hromoplasti
- C. Amiloplasti
- D. Leikoplasti
- E. Fotoplasti

7. Kā sauc ūdens iztvaikošanu no auga?

- A. Translācija
- B. Ūdens transports
- C. Transpirācija
- D. Augu elpošana
- E. Gradācija

8. Kurš no nosauktajiem nav hermafroditisks organisms?

- A. Slieka
- B. Tulpe
- C. Cērme
- D. Hidra
- E. Vīngliemezis

9. Kuriem dzīvniekiem vismazāk izpaužas dzimumu dimorfisms?

- A. Putniem
- B. Pārnadžiem
- C. Vabolēm
- D. Zirnekļiem
- E. Vardēm

10. Kas ir hemorāģija?

- A. Asins izplūšana no asinsvadiem jeb asiņošana
- B. Asins šūnu veidošanās
- C. Veco asinsķermenīšu noārdīšanās
- D. Hemoglobīna veidošanās
- E. Hemoroīdu veidošanās

11. Kas ir spirometrs?

- A. Ierīce asinsspiediena mērīšanai
- B. Ierīce muskuļu spēka noteikšanai
- C. Ierīce asins sastāva analīzei
- D. Ierīce plaušu dzīvības tilpuma mērīšanai
- E. Ierīce ieelpojamā gaisa sastāva analīzei

12. Kas pieder pie epitēlijaudiem?

- A. Gludie muskuļaudi
- B. Mutes gļotāda
- C. Skrimšļaudi
- D. Kaulaudi
- E. Taukaudi

13. Kurš apgalvojums par hemoglobīnu nav pareizs?

- A. Satur dzelzi
- B. Ir eritrocītu sastāvā
- C. Piešķir asinīm sarkano krāsu
- D. Pieder pie olbaltumvielām
- E. Sintezējas aknās

14. Kura dzīvnieka organismā nav eritrocītu?

- A. Alnis
- B. Varde
- C. Kurmis
- D. Maijvabole
- E. Asaris

15. Ko klāj pleira?

- A. Plaušas un krūškurvja iekšējās sienas
- B. Sirdi
- C. Nieres
- D. Tievās zarnas
- E. Vēdera dobumu

16. Ar kuru ierīci var reģistrēt elpošanas kustības?

- A. Kardiogrāfs
- B. Pneimogrāfs
- C. Elektroencefalogrāfs
- D. Aerogrāfs
- E. Hidrogrāfs

17. Kurš ir Latvijā lielākais dižozols?

- A. Tērvetes dižozols
- B. Liepupes dižozols
- C. Moricsalas dižozols
- D. Kaives dižozols
- E. Usmas dižozols

18. Kāpēc Latvijā plāno izlaist savvaļā sumbrus?

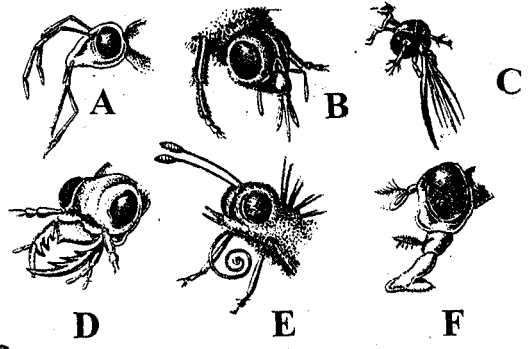
- A. Lai būtu, ko medīt
- B. Lai aklimatizētu dzīvnieku sugu, kas nekad iepriekš šeit nav dzīvojusi
- C. Lai iegūtu no viņiem vilnu
- D. Lai palīdzētu saglabāt un atjaunot pļavas un mežu klajumus
- E. Lai aizbaidītu vilkus

19. Cik Latvijā ir dabas liegumu?

- A. 9
- B. 11
- C. 211
- D. 682
- E. 902

20. Sameklējiet, kuriem no dotajiem kukaiņiem atbilst attēlos redzamās mutes daļas un pierakstiet pie tiem pareizos ciparus! (1. att.)

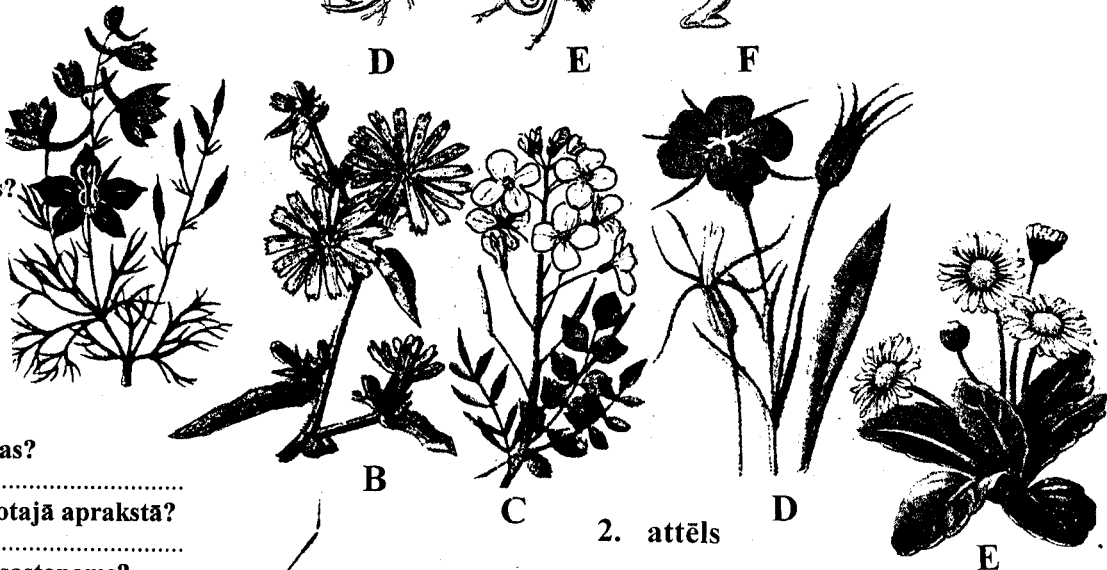
- Augu blakts
- Ods
- Muša
- Bite
- Spāre
- Tauriņš
- Vabole



1. attēls

21. Kā sauc 2. attēlā redzamos augus?

- A.
- B.
- C.
- D.
- E.



2. attēls

Kuri no tiem pieder pie vienas dzimtas?

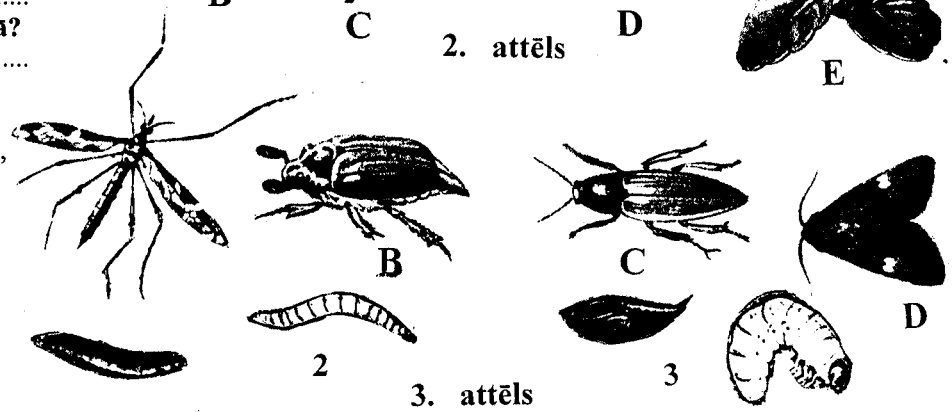
Kurš no šiem augiem ir raksturots dotajā aprakstā?

Kurš no šiem augiem Latvijā ir reti sastopams?

Apraksts. Lapas plūksnaini dalītas, ziedi aktinomorfi, sakārtoti blīvos vairogveida ķekaros.

22. Kā sauc 3. attēlā redzamos kukaiņus? Kurš kāpurs vai kūniņa katram no viņiem pieder?

- A., Nr.
- B., Nr.
- C., Nr.
- D., Nr.



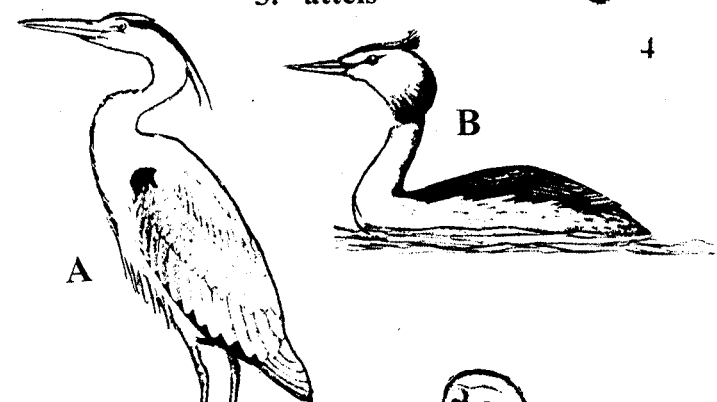
3. attēls

23. Atzīmējiet visus pareizos apgalvojumus par 4. attēlā redzamo dzīvnieku!

- A. Abinieks
- B. Poikiloterms organisms
- C. Galēdājs
- D. Attīstās ar pilnīgu pārvēršanos
- E. Vairojas ūdenī
- F. Norīto barību uzkrāj guzā
- G. Nav nieru, jo liekās vielas izvada caur ādu

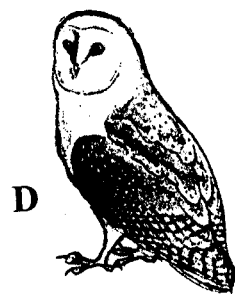
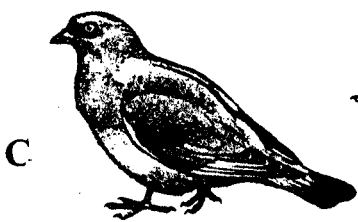


4. attēls

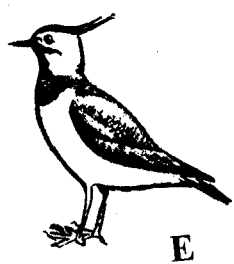


24. Kā sauc 5. attēlā redzamos putnus? Norādiet, kur tie ligzdo (pierakstiet putniem atbilstošos burtus pie ligzdu veida)!

- A.
- B.
- C.
- D.
- E.



5. attēls



- Ligzda koka dobumā
- Ligzda ūdensaugu audzē
- Vīta ligzda lapkokos vai krūmos
- Vīta ligzda skujukokos
- Bedrītē uz augsnes