

Medijamo dzīvnieku izlaišana no "brīžu dārzēm"

- nepieciešama iekreizēja VMD atļauja (Medību likums)
- Vides ministrijas (DAP) atļauja, ja izlaišanas rezultātā tiek atjaunota agrāk izzudusi populācija vai suga (Sugu un biotopu aizsardzības likums)

Medijamo dzīvnieku izlaišanas nepieciešamību vieglāk apšaubīt nekā pamatot:

- parstāj būt īpašums;
- nedrīkst būt pieradināts, jābūt pielāgotam dzīvei savvaļā (Bijušie MK noteikumi Nr. 180., 11. punkts);
- "trofejas" nonākšana izstādē - rupjš mednieka ētikas pārkāpums;
- ja suga jau dabā atrodama, tad kādēļ izlaist?
- ja suga dabā nav sastopama - reintrodukcija;
- veikta selekcija???

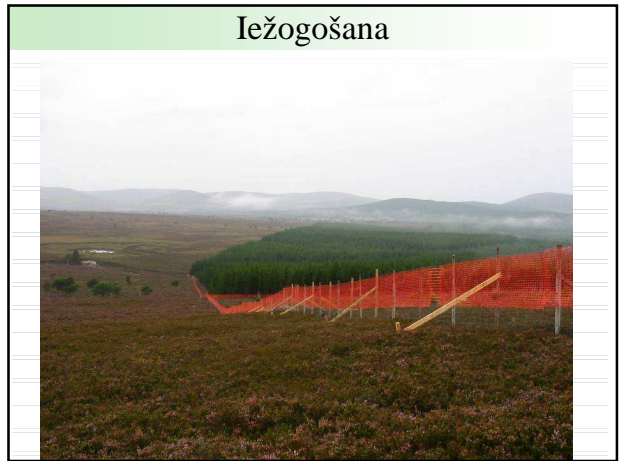
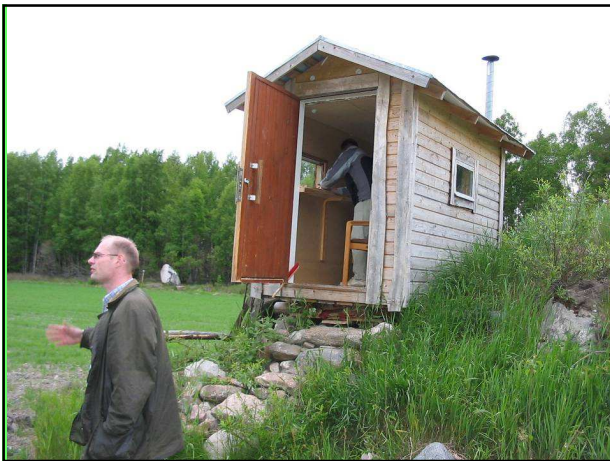
Skeptiskas pārdomas par t.s. "populācijas uzlabošanu"

- Diskutējami kritēriji "labai populācijai": medību trofeja nav vienīgais kritērijs; medniekus interesē skaistas, prestižas trofejas, pēc iespējas vairāk; var nonākt pretrunā ar dabiskajiem procesiem.
- Selekcija pretrunā ar bioloģiskās daudzveidības saglabāšanas ideju.
- Panāktais rezultāts patiesībā nav selekcija (heterozes efekts vai pārveidota populācijas vecumu struktūra).
- Grauj tradicionālās medniecības aizstāvju argumentus pret radikāli "zaļajiem".

Medību tiesiskais pamats

- Mednieki ir neliela daļa no sabiedrības.
- Medību tradīcijas.
- Pārējā sabiedrības daļa var neatbalstīt.
- Medijamie dzīvnieki - visas sabiedrības "īpašums" ("res nullius" - nevienam nepiederīgi, "res omnium" - visiem piederoši).
- Medību platības ir zemes īpašums, ko izmanto citiem mērķiem.
- Medību ieroči un rīki bīstami.







MEDĪBU PRODUKTU UN PAKALPOJUMU DEVUMA NOVĒRTĒŠANA LATVIJAS TAUTSAIMNIECĪBĀ

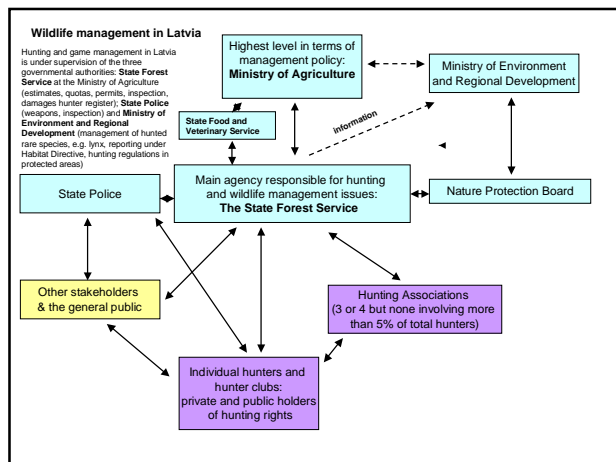
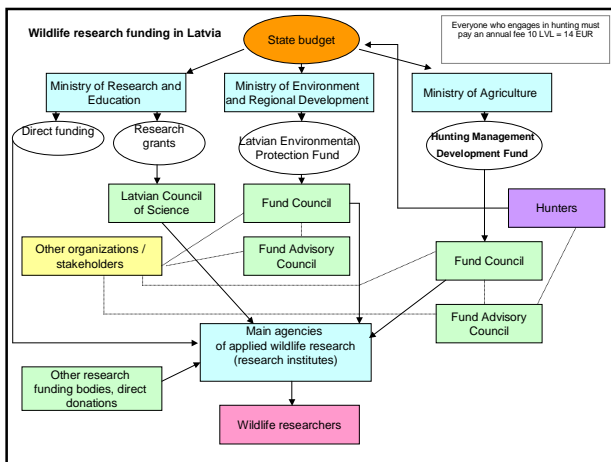


Ar medībām saistīto produktu kopējais apjoms Latvijā 2009./10. gada medību sezonā bija **3,66 mlj. LVL**. No tiem būtiskāko daļu 3,62 mlj. LVL sastāda medījuma gaļa, kas tirgū realizēta par 122 tūkst. LVL (76,76 tonnas), bet pašpatēriņam izmantota 3,5 mlj. LVL vērtībā jeb 2,7 tūkst. tonnas.

Ar medībām saistīto pakalpojumu kopējais apjoms Latvijā, 2009./10. gada medību sezonā bija **18,86 mlj. LVL**. No tiem būtiskākie pakalpojumi (monetrārā izteiksmē) ir:

pakalpojumi, kas saistīti ar medību inventāra tirdzniecību – 6,67 mlj. LVL; transporta izdevumi (degviela, autotransporta uzturēšana) – 4,65 mlj. LVL; medību suņu uzturēšanas izmaksas – 1,82 mlj. LVL.

Kopējais ar medību saimniecību saistītais apgrozījums Latvijas tautsaimniecībā, 2009./10. gada medību sezonā vērtējams **22,52 mlj. LVL**.

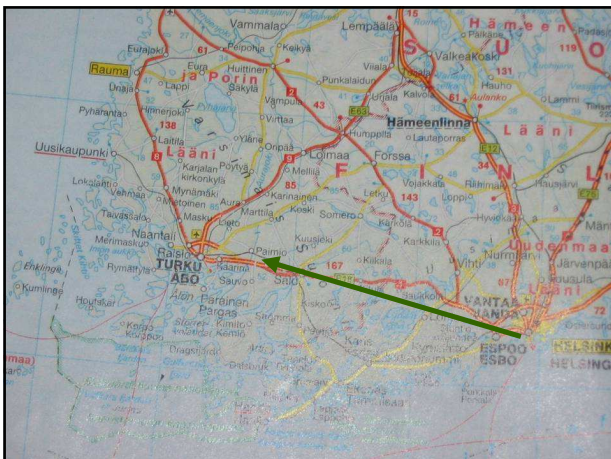


Pamatjautājumi, ko nosaka medību likumdošana:

- Paša medību likuma mērķis un uzdevumi.
- Kas ir medības?
- Medību tiesības un tiesības medīt.
- Kam pieder medijums?
- Kas ir valstī noteicošā institūcija?
- Kurš drikst medīt?
- Mednieku eksāmeni un apliecība.
- Medību iecirkņi un minimālās platības.
- Valsts medību platības.
- Medijamās sugas.
- Medību paņēmieni.

Medību saimniecības, mednieku apmācības un eksaminācijas sistēma Somijā

Valsts meža dienesta darbinieku komandējums uz Somiju
09.06.-11.06.2004.



Apmeklēts:

- Lauku koledža;
- Somijas Dienvidrietumu rajona medību saimniecības centrs (viens no 15 visā Somijā);
- Alastaro mednieku kluba centrs un medību platības;
- Sporta un šaušanas pārbaudes un treniņu šautuve;
- Medību muzejs Riihimäki

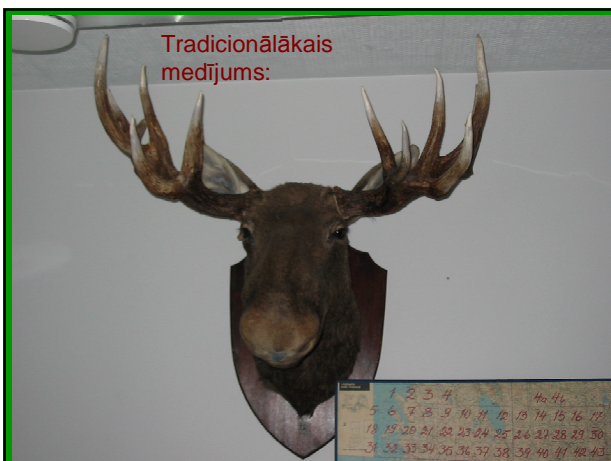
Lauku koledža Paimio

- Sagatavo profesionālus medību saimniecības speciālistus.
- Uztur fazānu audzētavu un rīko fazānu medības klientiem.
- Galvenās atziņas fazānu komercmedību praksei: fazāni nedrīkst būt pārāk smagi, pieradināti, ne arī pārāk mežonīgi; svarīgi ir ainavas apauguma apstākļi; ļoti liela nozīme ir dzišanas procesam medību laikā; drošības pasākumi.

Klientam jānodrošina kaut ko nomedīt, bet fazāniem – izdzīvot. To nodrošina ar prasmiņu dzišanu.

Medību saimniecības organizācija

- > 300 000 mednieku.
- Medību tiesības ir zemes īpašniekiem (65% mežu). Valsts mežos var medīt visi mednieki, kārtību nosaka Metsähallitus (VAS), nomas maksas nav, priekšroka vietējiem iedzīvotājiem.
- Centrālā medību saimniecības pārvalde pakļauta Zemkopības un Meža ministrijai.
- Centrālajai pārvaldei pakļautas 15 rajonu medību saimniecības.
- Rajonu saimniecībās ir 298 vietējās medību apvienības.
- Mednieki apvienojas klubos (> 4000 klubu), kuriem ir līgumi ar zemju īpašniekiem.



Tradicionālākais medījums:

Kā somam kļūt par mednieku

- Jābūt vismaz 15 gadus vecam, taču 18-gadīga mednieka pavadībā var medīt arī agrāk.
- Jānokārto mednieka minimuma eksāmens (13 €). Nav vecuma ierobežojuma.
- Jāmaksā ikgadēja valsts nodeva 24 €.
- Jālasa 6 reizes gadā iznākošs medību žurnāls, kura abonēšanas maksa iekļauta valsts nodevā un kurā ir visa nepieciešamā informācija par aktuālo medību saimniecībā un likumdošanā.
- Jāēd gaļa labprātāk nekā jākrāj trofeju kolekcija, un jādalās nomedītajā ar radīem, draugiem, kaimiņiem, bet jo īpaši ar medību platību īpašniekiem.

Mednieku eksāmens

- Ieviests 1964. gadā.
- Rīko vietējās mednieku apvienības.
- Nokārto 7000-8000 jauno mednieku gadā.
- Vidējais kandidāta vecums – 16 gadu.
- Pirms eksāmena 12 h brīvprātīgi kursi.
- Sastāv no rakstiskas teorijas pārbaudes un šaušanas pārbaudes.
- Pēc nokārtošana personas dati tiek nosūtīti uz centrālo mednieku reģistru.
- Ja vēlas apliecību tūlīt, jāatzīmē anketā, ja nē – saņem ar nākošās sezonas sākumu: 01.08. kopā ar medību žurnāla 4. numuru.

Teorētiskās programmas saturs



Teorētiskās programmas saturs

- Medību normatīvie akti (2 stundu brīvprātīga apmācība)
- Medību saimniecības iestādes un organizācijas (1h)
- Dzīvnieku sugas, ekoloģija, medību saimniecība (3h)
- Ieroči, to kopšana, apiešanās, drošība (3h)
- Medību paņēmieni Somijā (1h)
- Ētika, gaļas izmantošana, ādas, ievainota dzīvnieka izsekošana (2h)

Teorētiskais eksāmens

- Rīko vietējās mednieku apvienības.
- Anketa, kuras sākumā jāaizpilda personas dati un jānorāda, kad vēlas saņemt mednieka apliecību.
- 60 jautājumi, tajā skaitā jāpazīst 10 dzīvnieki pēc attēliem. Atbilžu varianti doti.
- 1,5 stundas laika
- Drīkst būt ne vairāk kā 8 nepareizas atbildes.
- Atbilžu pareizību pārbauda ar šablonu, jautājuma būtiskumam nav nozīmes.

Šaušanas pārbaude

- Jāiziet visiem, kas piedalās dižmedījumu (briežu dz. un lāči) medībās, jāatkārto reizi 3 gados.
- Aļņa siluets ar apļveida mērķi 65cm diametrā.
- 75 m attālums.
- Vītņstobra ierocis.
- 3 šāviņi pa stāvošu 20 s laikā, 3 šāviņi pa skrejošu.
- Lai nokārtotu, nevienā no šāviņiem nedrīkst būt 0 punktu.

Medību muzejs



