

## Uzvedība kā dzīvības organizācijas pazīme

Nedzīvā daba		Dzīvā daba	
	Visi dzīvie organismi		Dzīvnieki
	Barošanās	Animālā barošanās	Gremošana Barības satveršana
Kustības	Kustības	Animalizētās kustības	Ķermeņa un tā daļu kustības
Atspoguļošana	Kairināmība	psihe	
			uzvedība

### Animālā barošanās

- Barības daļiņu satveršana
- Gremošana

Nodrošina dzīvniekiem specifisko saistību starp kustību un barošanos

### Kustības

- Ameboidās kustības
- Ar viciņām vai skropstiņām
- Ar muskuļiem

Animalizētās kustības

### Kairināmība

- |                                     |                          |
|-------------------------------------|--------------------------|
| Augi                                | Dzīvnieki                |
| • Maz diferencētie receptori        | • Diferencētie receptori |
| • Pasīvi reaģē uz ārējiem faktoriem | • Aktīvi                 |
| • Lēna reakcija (daži mm /s)        | • Ātra reakcija          |
| • Tieša reakcija                    | • Netieša reakcija       |

### Psihes rašanās

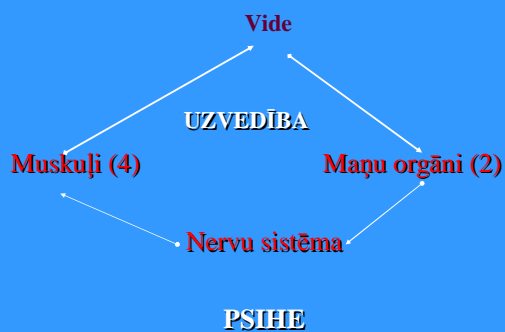


E.Rabo eksperiments

## Uzvedība

- dzīvajām būtnēm piemēroša mijiedarbība ar ārējo vidi, kas netieši saistīta ar to ārējo (kustīgo) un iekšējo (psihisko) aktivitāti
- dzīvnieku specifiskā dzīves norise, kura ir ārējo, pārsvarā kustību norišu kopums, kas vērsts uz vitāli nepieciešamo organisma un vides saišu veidošanu, kurā parādās psihiskās atspoguļošanas forma.

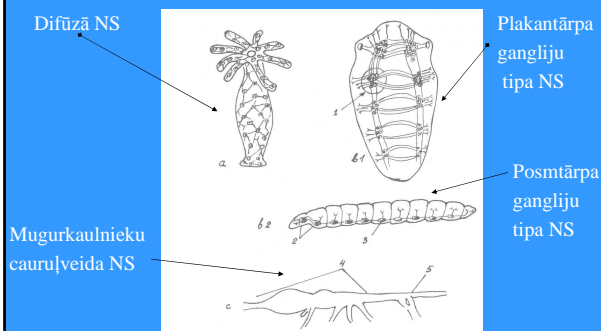
**Uzvedība ir augsti organizētas matērijas īpašība, specifisks īstenības atspoguļošanas veids, kas ļauj dzīvam organismam adekvāti orientēt savu aktivitāti attiecībā pret vides komponentiem.**



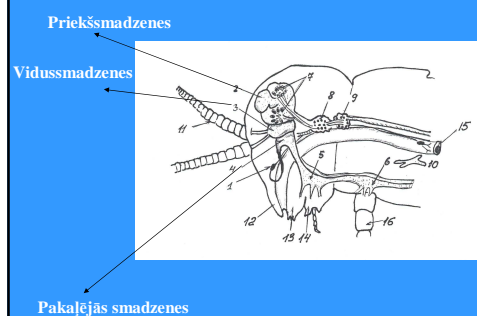
## Dzīvnieku orgānu sistēmu un uzvedības evolūcija

- Nervu sistēma
- Maņu orgāni
- Kustību aparāts
- Elpošana
- Gremošana
- Izvadsistēma
- vienšūņi *Protozoa*
- Sūkļi *Spongia*
- Zarnobumaiņi *Coelenterata*
- Plakantārpi un posmtārpi
- *Moluski*
- *Kukaiņi*
- *Un citi*

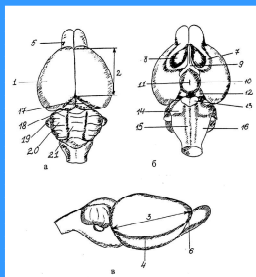
### Nervu sistēmas pamattipi



### Kukaiņu nervu un endokrīnā sistēma



## Grauzēju galvas smadzenes



## Barošanās veidu evolūcijas shēma

Pasīvi barojošies bezmugurkaulnieki	Uzglūnošie mednieki	Aktīvie mednieki
Barojas ar mazkustīgu vai nekustīgu barību, nav barības satveršanas kustību.	Barojas ar samērā lieliem barības objektiem. Nav spējīgi pārvietoties vai ir mazkustīgi.	Barojas ar lieliem barības objektiem. Spējīgi veikt uzbrūkošas kustības – medīt.
Filtrētāji, dūņēdāji, gruntsēdāji	Mazkustīgas formas	Aktīvie dzīvnieki

**Dzīvnieku aktivitāte (uzvedība)**  
ir galvenais progresīvās evolūcijas virzītājspēks

## *Animalia*

*ir taksons*  
*Īpašs attīstības virziens un*  
*Īpašs dzīvās matērijas*  
*organizācijas līmenis*  
*uz Zemes*

## Elementārā sensorā psihe

Dzīvniekiem ir raksturīgs jutīgums  
pret  
ārējās vides faktoru

## Zemākais sensorās psihe attīstības līmenis

raksturīgs lielai dzīvnieku grupai → vienšūņiem  
zarndobumaiņiem un daļai tārpu

Izvairīšanās no nelabvēlīgiem apstākļiem izpaužas stiprāk nekā pozitīvi kairinājumu meklēšana, katra reakcija ir saistīta ar viena faktora ietekmi

Uzvedība izpaužas kā atsevišķu iedarbību secība. Tā līdzinās garai ķēdei, kuras sastāvā ir daudzas reakcijas.

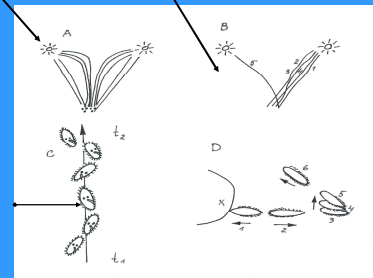
Tas nav progresīvs attīstības virziens, jo rezultātā nerodas jaunas kvalitatīvas uzvedības izmaiņas.

## Dažādi taksiju veidi

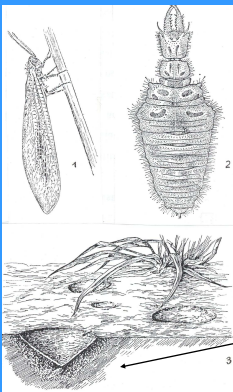
Fototaksija mitrenei

Telotaksija vēzīm  
(viens kalrinājuma izvēle, fiksācija un lūvošanās tam)

Klinotaksija infuzorijai  
(ritmiskas svārstveidīgas vai spirālveida kustības)



Skudrulaugas uzvedība  
*Myrmeleon formicarius*

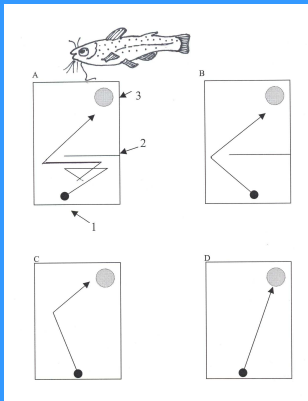


## Augstākais sensorās psihs attīstības līmenis

Dzīvnieku uzvedību nosaka vienlaicīgu dažādu iedarbību kopums

Šis attīstības virziens īpaši izpaužas zivīm

*Amiurus nebulosus*



Eksperimentu shēma ar Amerikas samīņiem  
(A. Zaporožecs un I. Dimanšteins).

## Elementārā sensorā psihe

Dzīvnieki atspoguļo pasauli kā atsevišķas tās īpašības vai tās īpašību kopumu

## Perceptīvā psihe

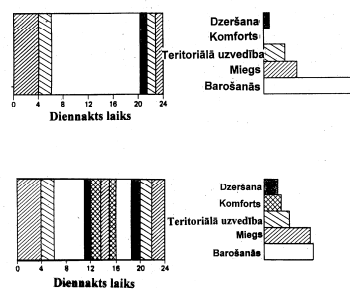
**Priekšmetu (objektu, lietu)  
uztvere**

Kukaiņi Galvkāji Mugurkaulnieki

## Perceptīvā psihe

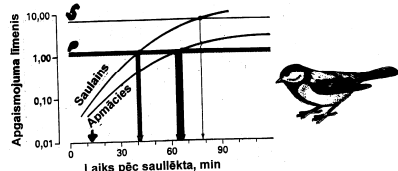
Pozitīvu kairinājumu meklēšana

- **Zemākais līmenis** — uzvedība ir programēta, mācīšanās spēja ierobežota
- **Augstākais līmenis** — rodas pirmie jutēkliskie priekšstati.



Gaišā diena

Tumšā diena



Barošanās vietu apgaismojuma atkarībā no diennakts laika. P un S nozīmē apgaismojuma līmeni, kad barošanās uzvedības rentabilitāte un barības meklēšanas efektivitāte sasniedz 95% no sava maksimālā lieluma.



[www.bierrang.no](http://www.bierrang.no)



[www.surfbirds.com](http://www.surfbirds.com)

- Teritorijas aizsargāšanas dziesma rītausmā, neskatoties uz nakts izsalkumu.
- Barības meklēšana vēlākā laika posmā.
- Iegūstot barību, var vinnēt enerģiju, bet vienlaikus var zaudēt savu iecirkni.

- **O.Tinklpo eksperiments –**

Banāns – prieks

Kāposti banāna vietā - šimpanze ļoti vīlusies, apbēdināta, vai sadusmota (ķermeņa kustības, grimases, kļiedzieni)

- **I.Beritova eksperiments**

Izstrādāts nosacījuma reflekss uz barības trauka novietošanu. Pieradināja noteiktu aizņemt guļamvietu.

## Intelektuālā psihe

**Attiecību un sakaru  
uztveršana  
starp objektiem (situācijām)**

Putni    Zīdītāji

## Ž.Piaže (1969) klasifikācija

**Sensomotorā domāšana** –  
cilvēkam no pirmajiem mēnešiem līdz  
pusotram-diviem gadiem

**Tēlainā domāšana** – 2,5 – 5,5-6 gadi

**Jēdzienu domāšana** - 5-6 gadu  
vecumā

- **SMD** – koordinēt savā starpā uztveri un atbilstošas reālas darbības (dzīvnieks domājot darbojas un, darbojoties, domā. Beidzas darbība, beidzas arī domāšanas process).
- **TD** – veidojas sakari starp tiešiem uztvertiem kairinājumiem un tēliem (priekšstatiem).

***Pasaules tēls - dzīves  
apstākļi - vide  
=  
psihiskais tēls =  
kognitīvās shēmas***

## PSIHES FUNKCIJAS

- adekvātums,
- apsteidzošais raksturs
- selektivitāte
- uztveres viengabalainība

## PSIHISKIE PROCESI

- Aktualizācija,
- konkretizācija,
- uzlabošanās
- pārveidošanās.

Paldies par uzmanību

