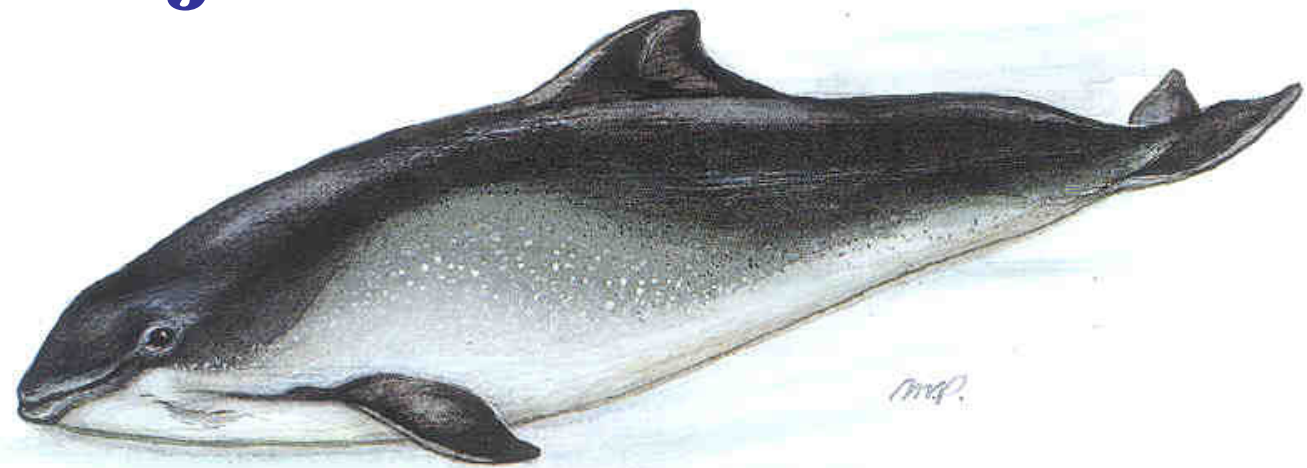


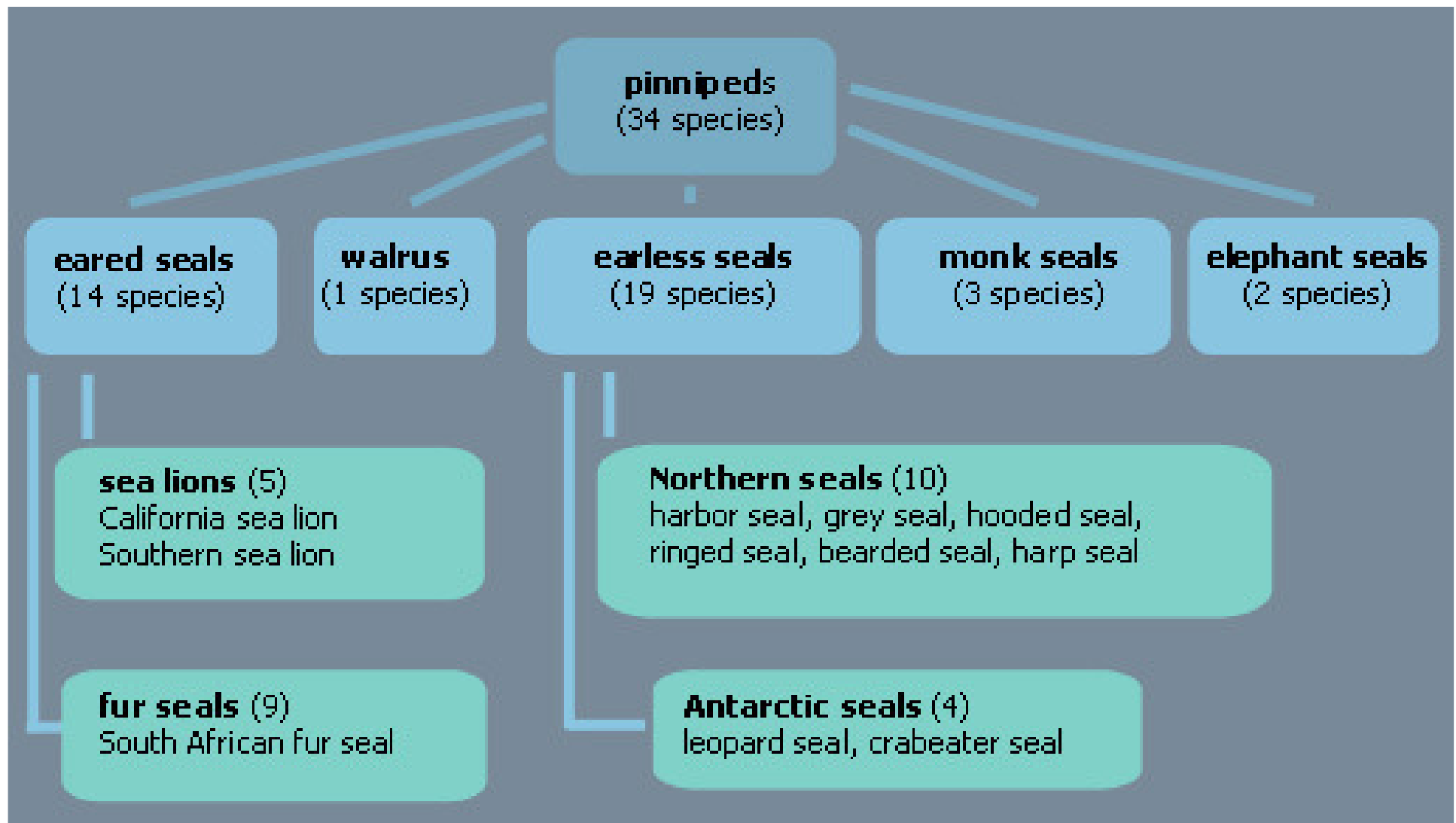


Jūras zīdītāji

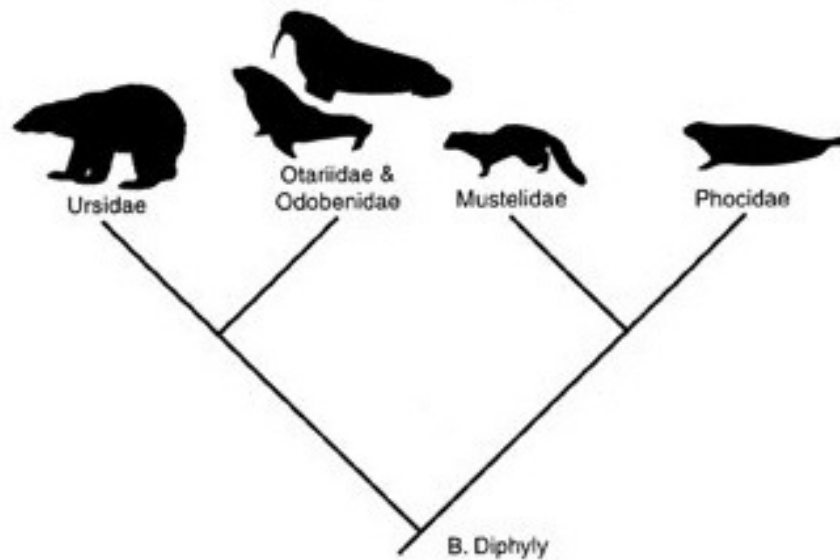
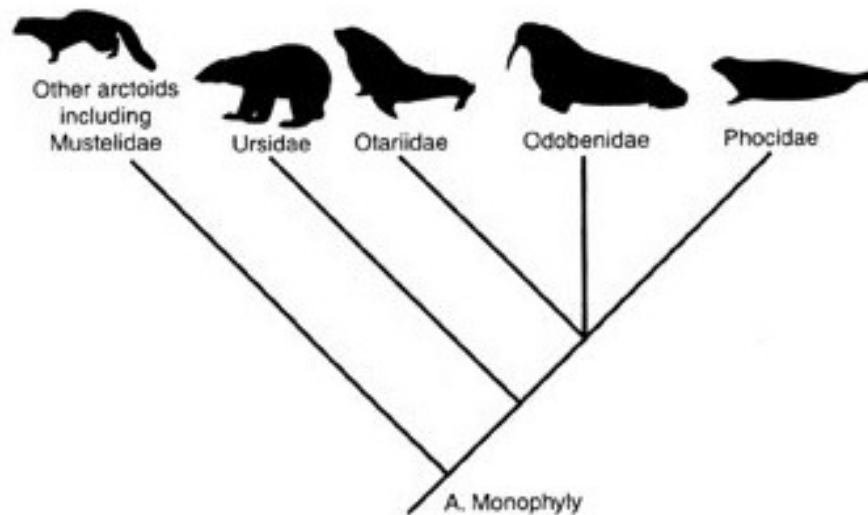


Galvenās tēmas

- **Sugu daudzveidība**
- **Izplatību noteicošie faktori**
- **Morfoloģiskie un fizioloģiskie pielāgojumi**
- **Gads roņu dzīvē**
- **Roņi un vaļi Baltijas jūrā**
- **Jūras zīdītājus apdraudošie faktori**
- **Ko apdraud Baltijas jūras roņi**
- **Jūras zīdītāju izpētes metodes**



Roņu filoģenēze



Cetaceans

baleen whales



tooth whales

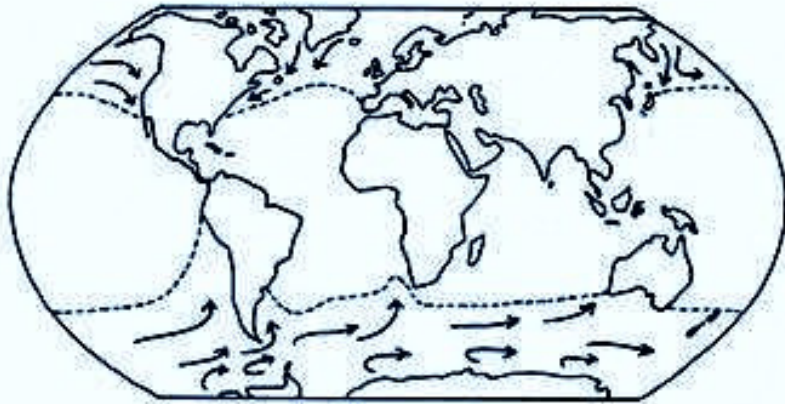


Roņu izplatību noteicošie faktori

- Barības pieejamība
- Mazuļu dzemdēšanai piemērotas vietas
- Atpūtas/apmatojuma maiņas vietas

Roņu barība un izplatība

Aukstās straumes



Planktona izplatība



Zivju izplatība



Roņu izplatība



Salas Baltijas jūrā



© Niklas Sjölom / talpa.com



Members: Åland's Government and Administrative Board (FIN)
 County Governments of Hiiumaa and Saaremaa (EE)
 Municipality of Gotland (SE)
 Association of Local Authorities of Öland (SE)
 Regional Municipality of Bornholm (DK)
 Rügen County Administration (DE)



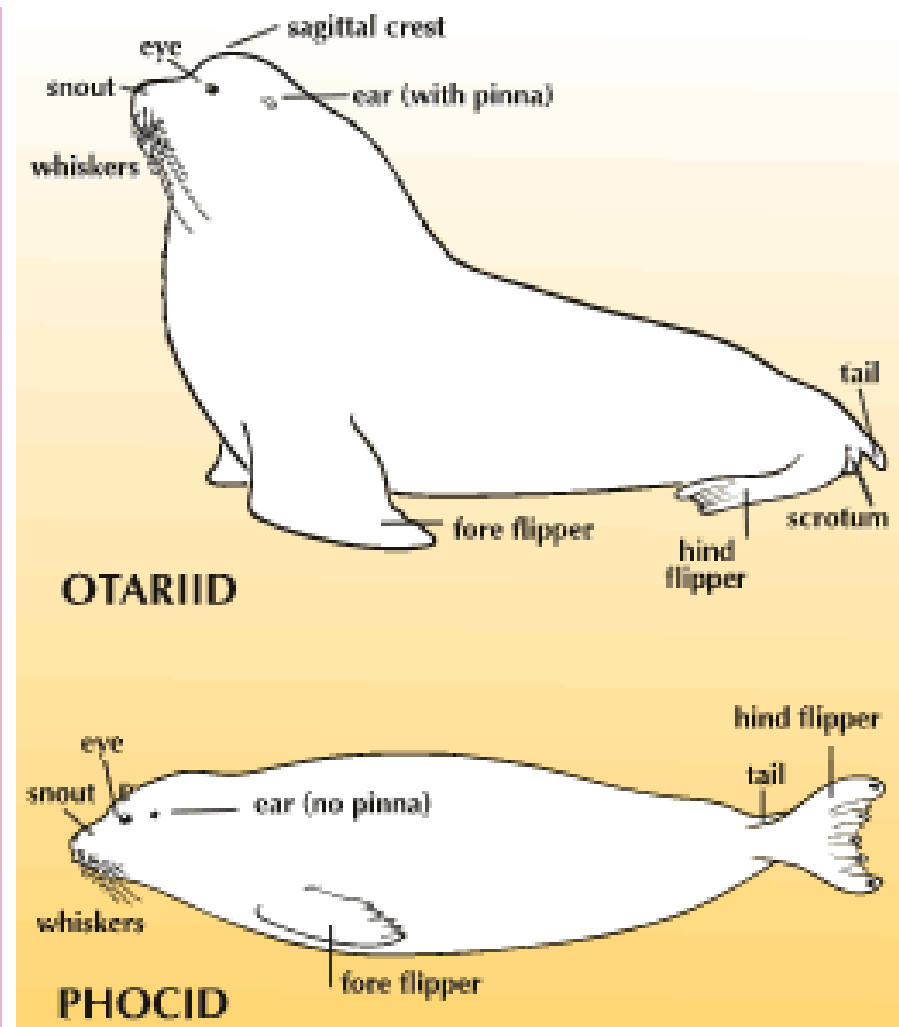
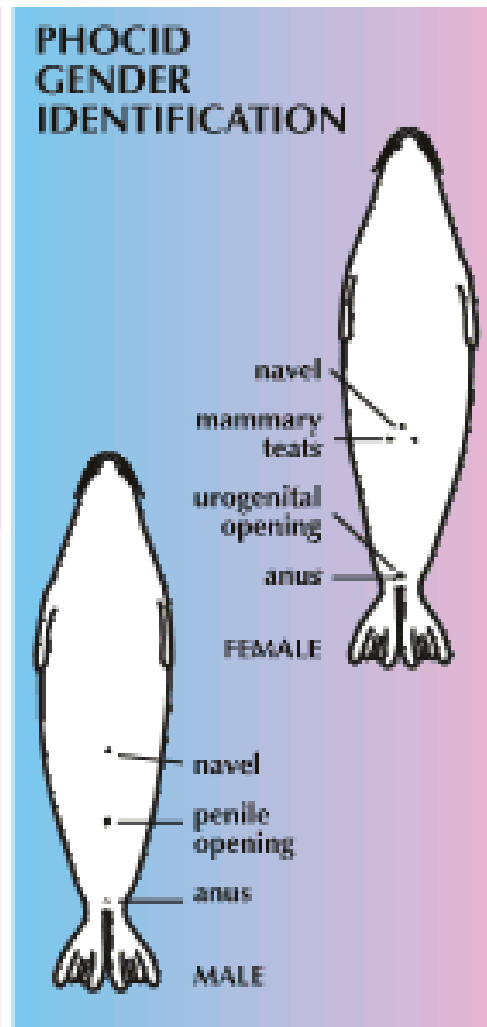
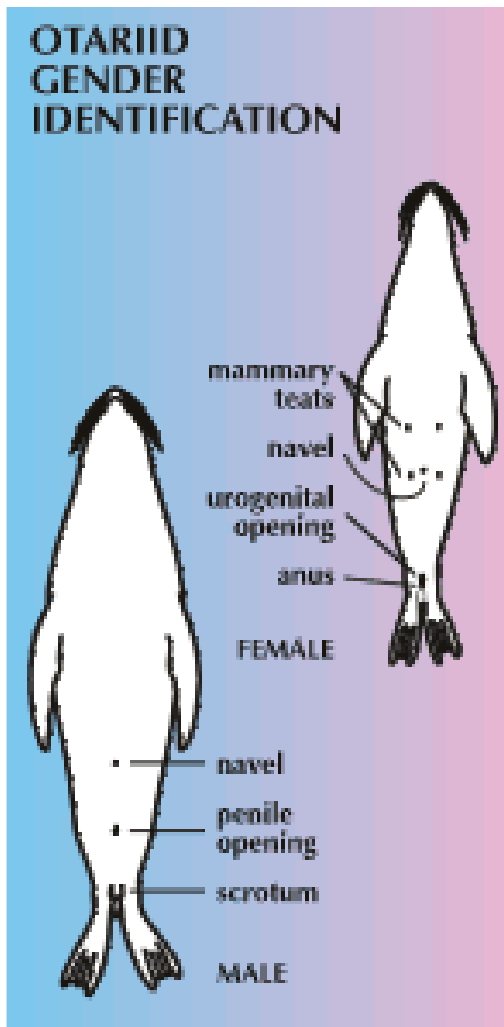
■ CBC area (EU)

— National boundary

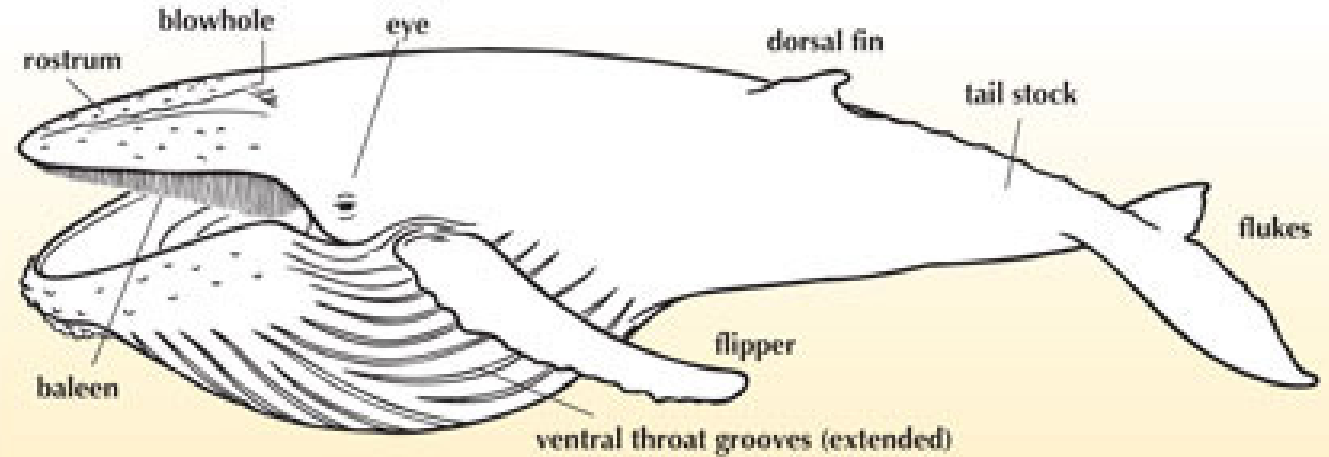
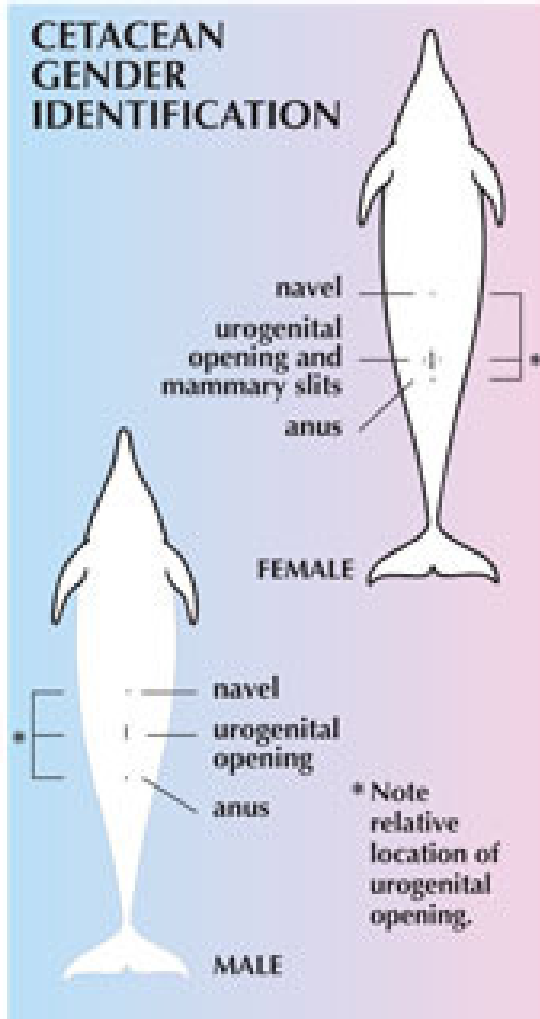
Morfoloģiskie un fizioloģiskie pielāgojumi dzīvei ūdenī

- Kermeņa forma un apmatojums
- Ekstremitāšu pārveidojumi
- Mutes dobuma pārveidojumi
- Maņas orgāni
- Termoregulācija

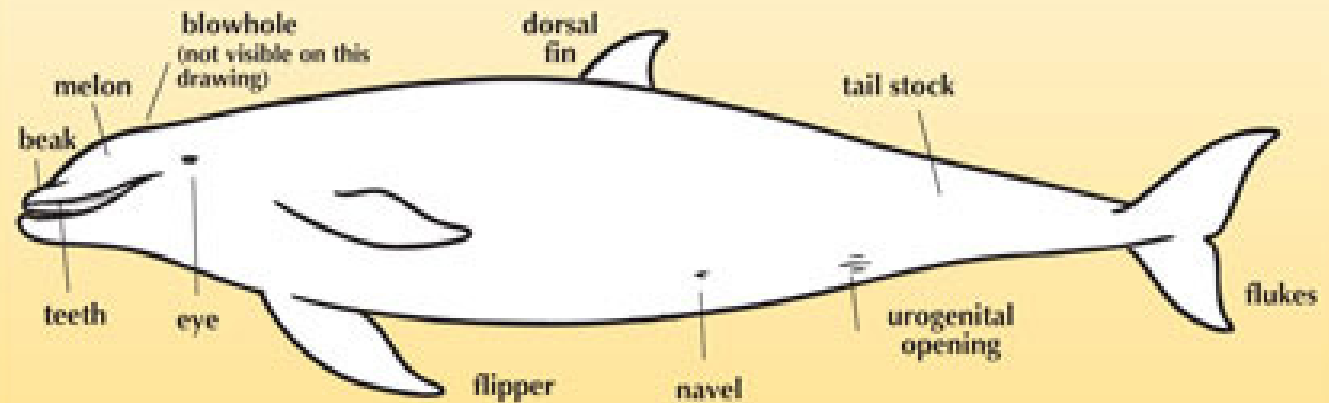
Roņu morfoloģiskās īpatnības



Vaļu morfoloģiskās īpatnības

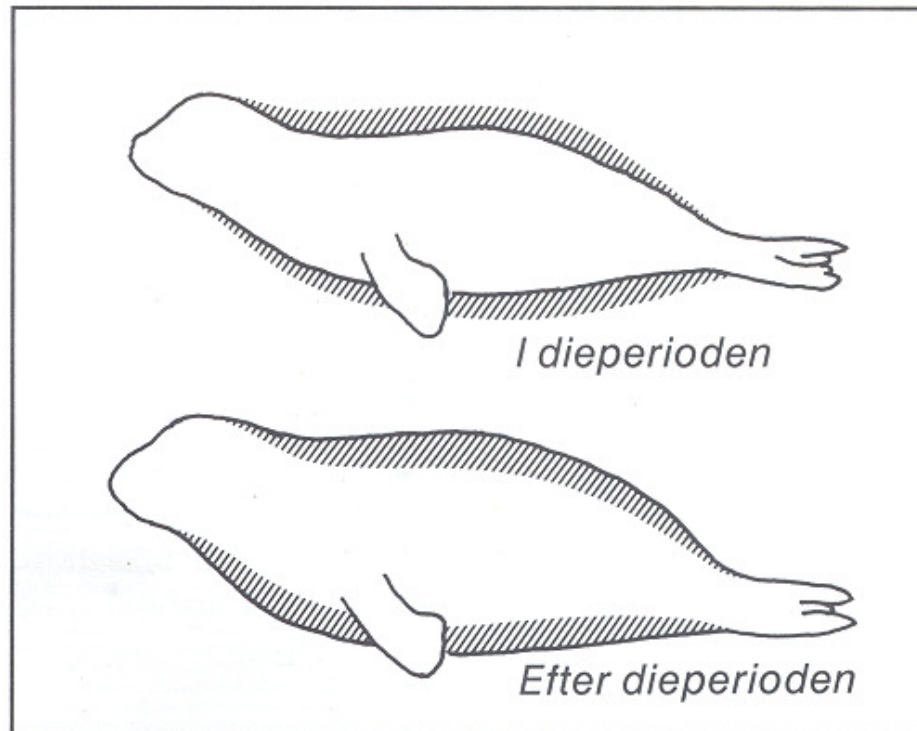
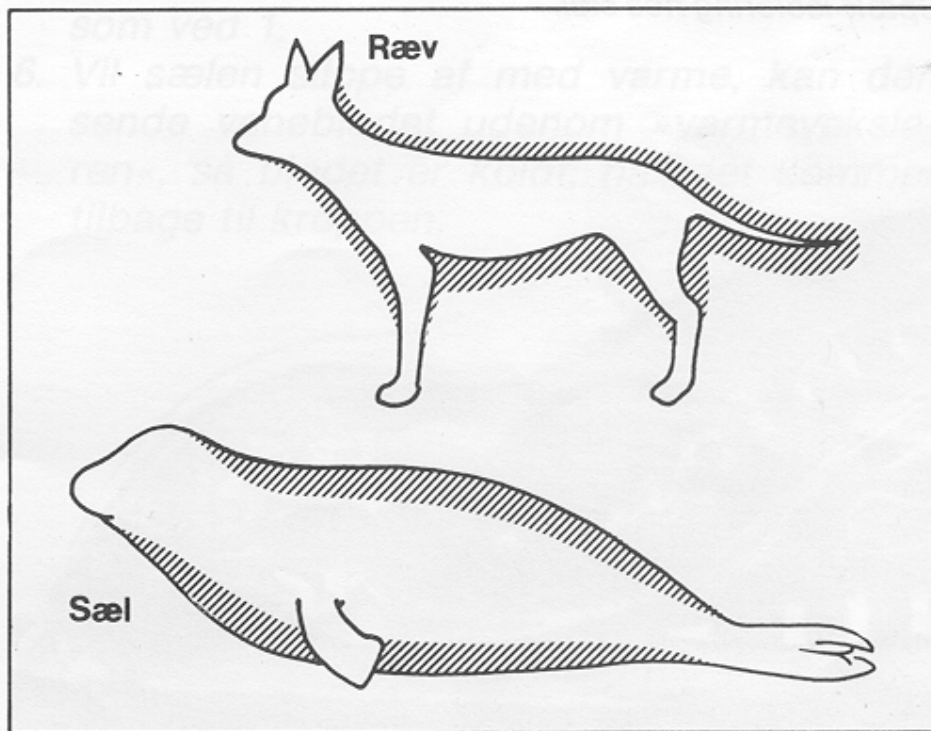


MYSTICETE

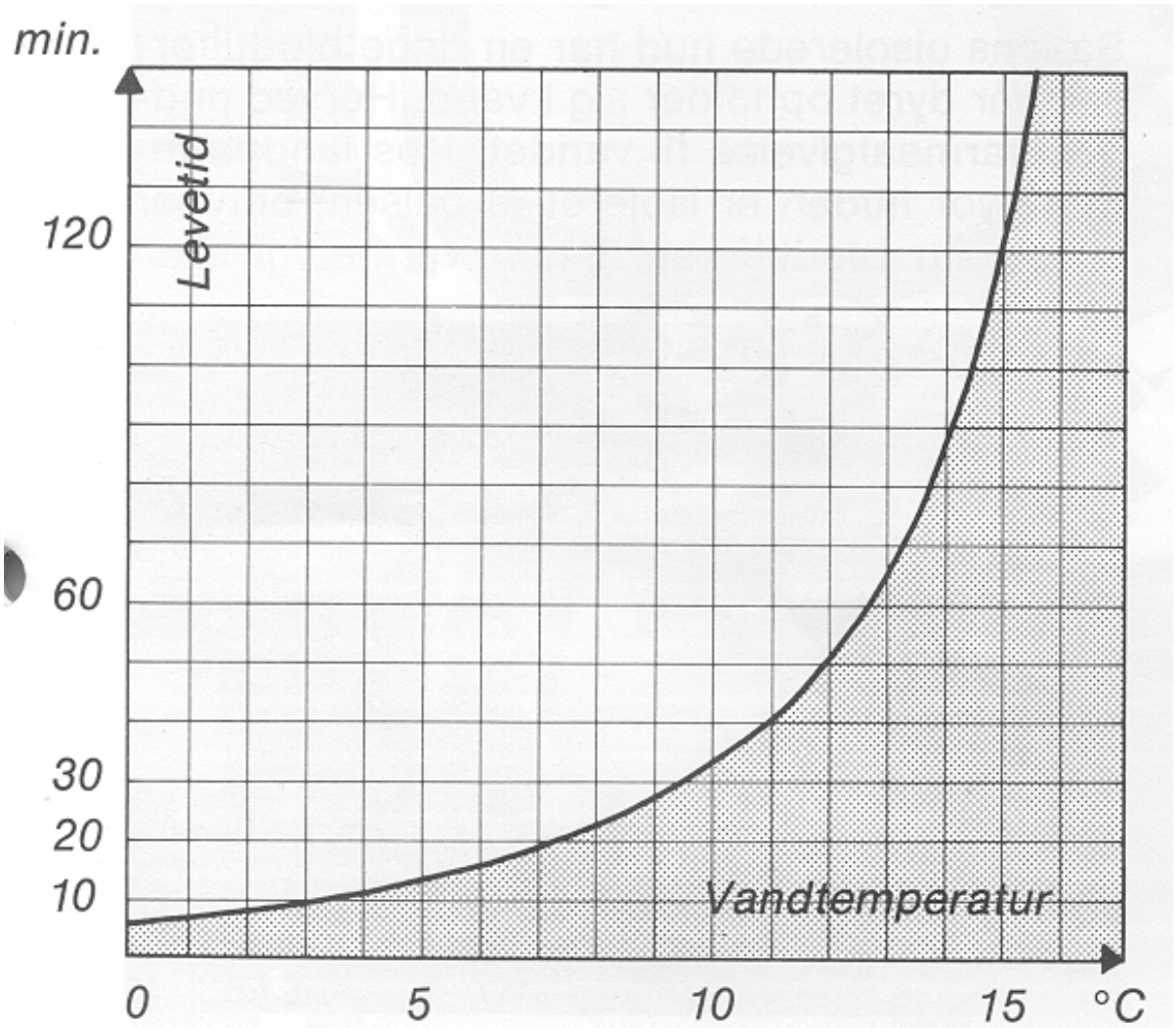


ODONTOCETE

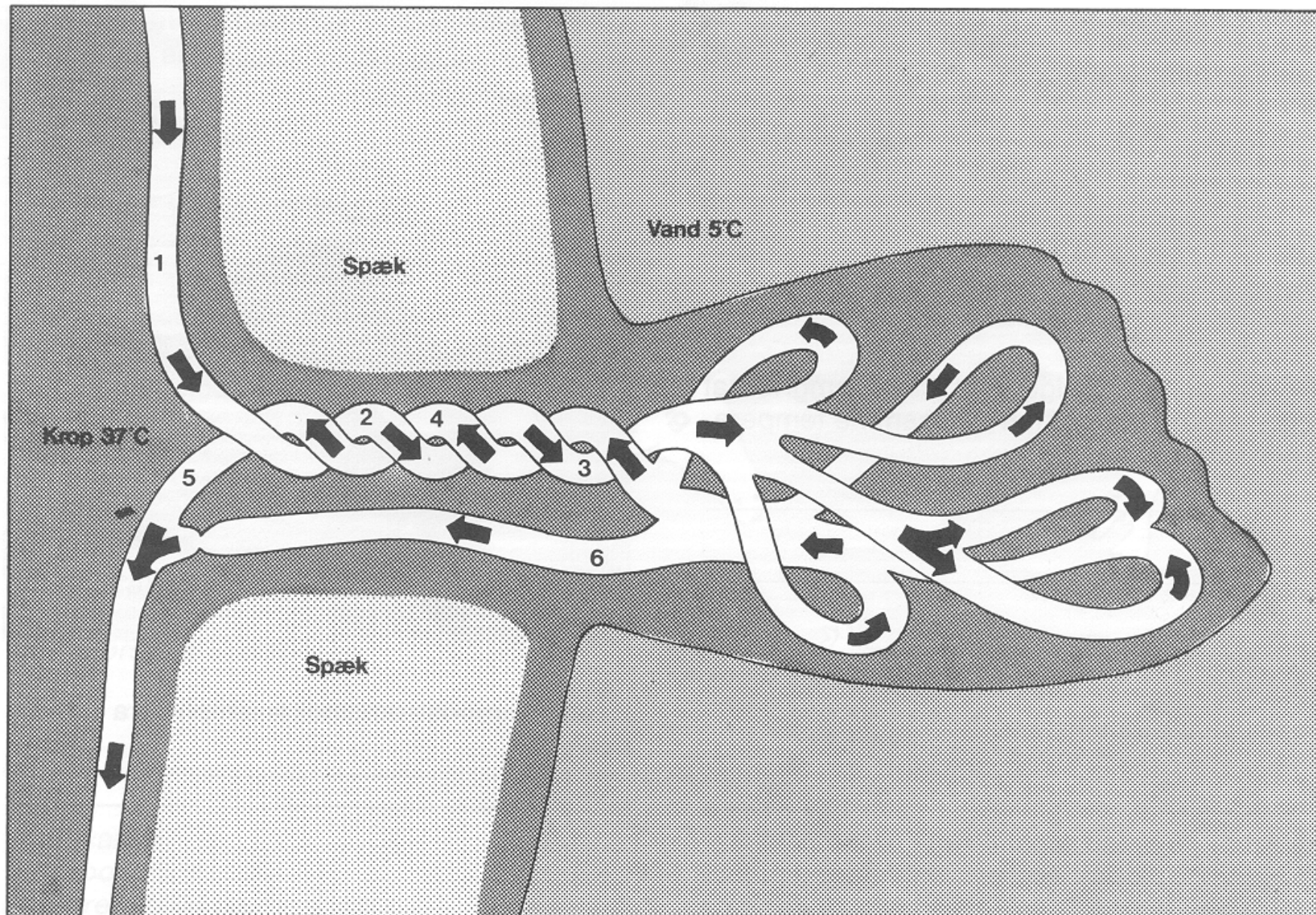
Ķermeņa termoregulācija



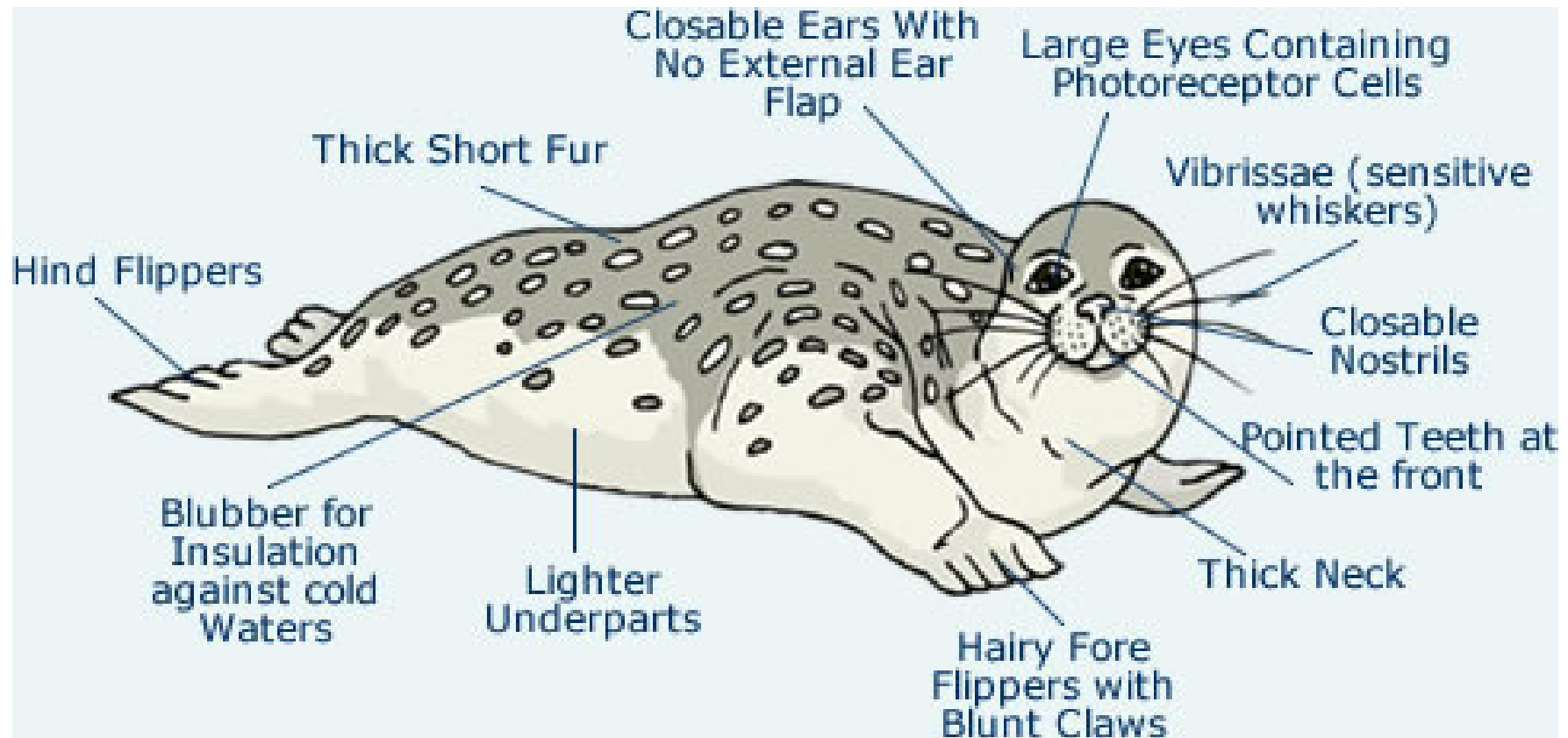
Zīdītājdzīvnieki ūdens vidē



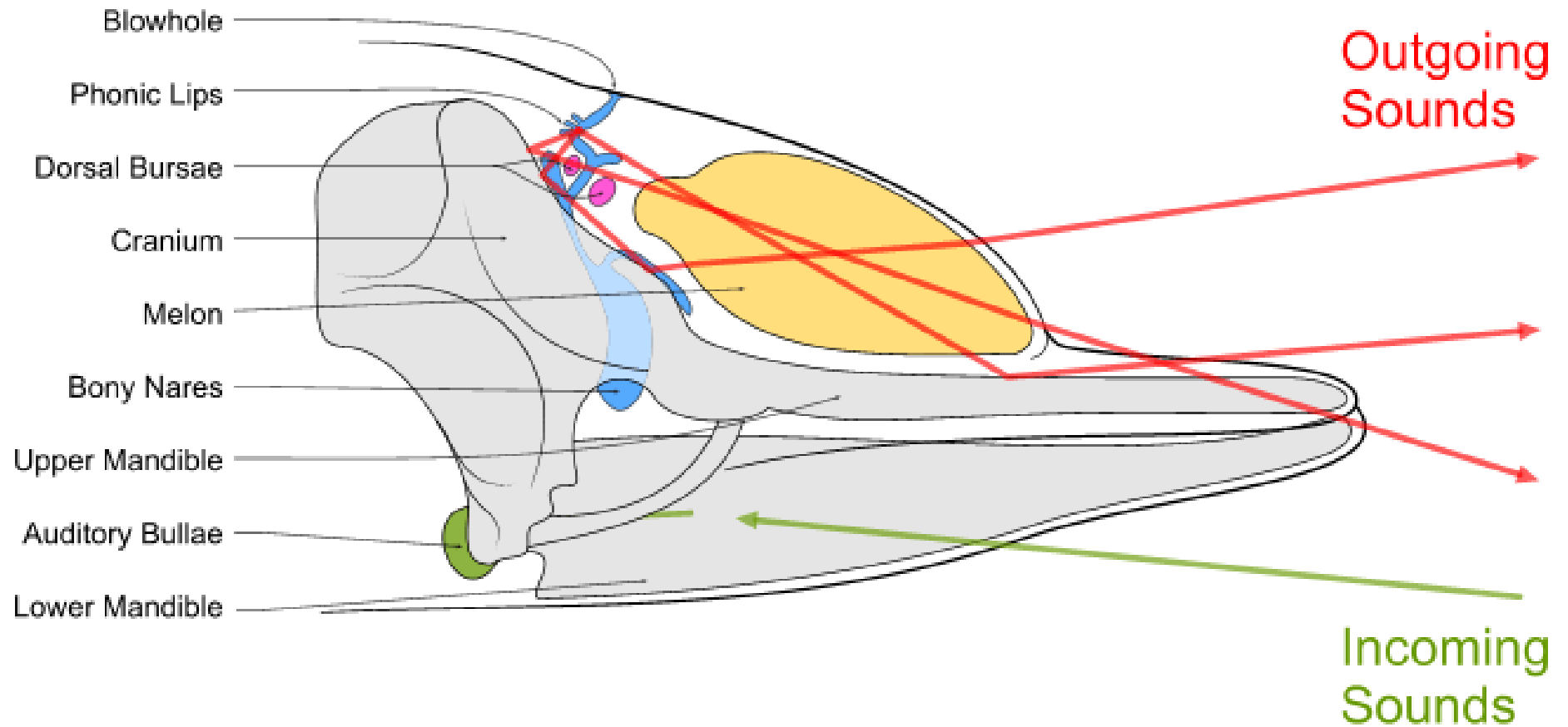
Ķermeņa termoregulācija



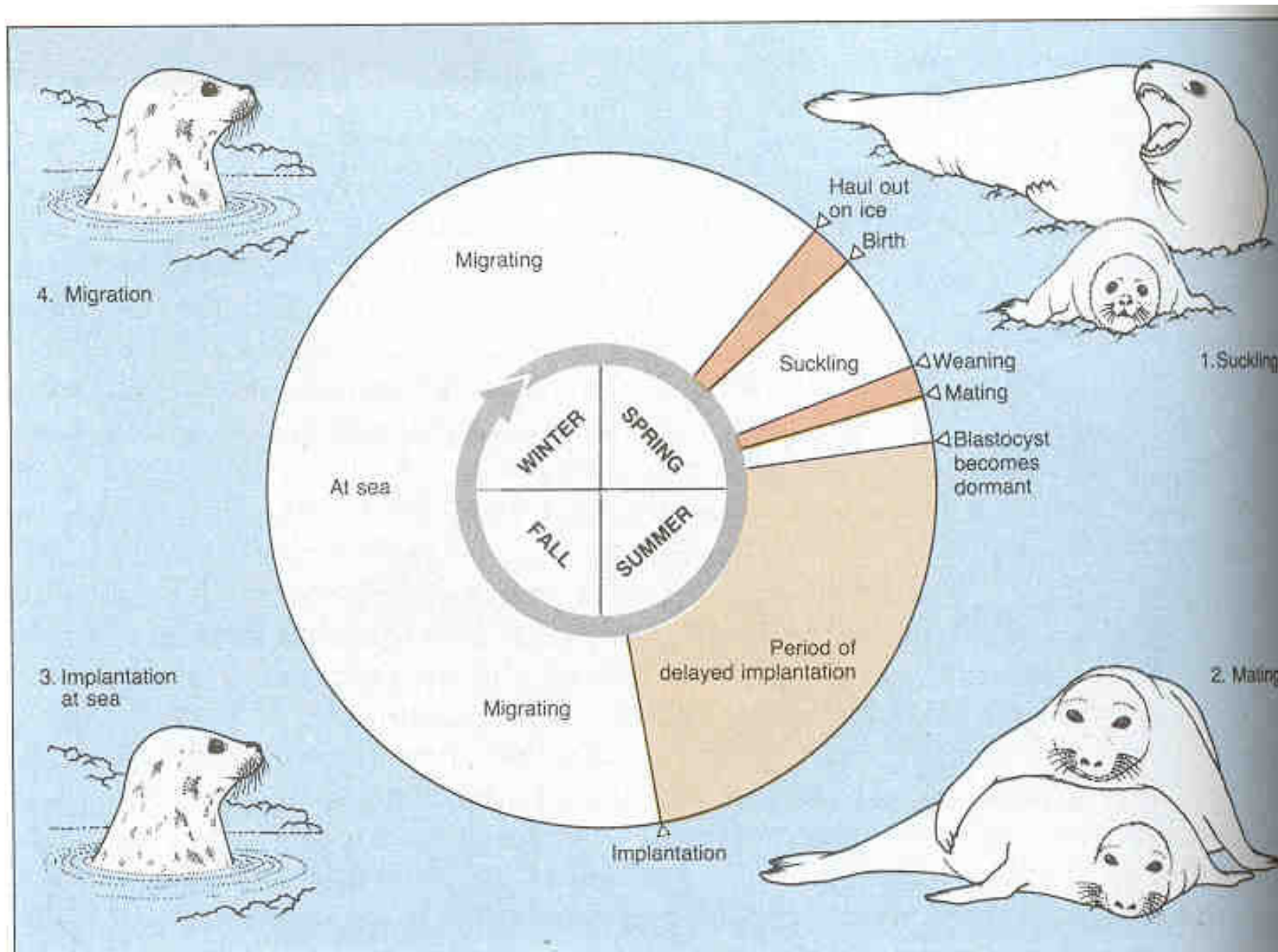
Roņu maņas



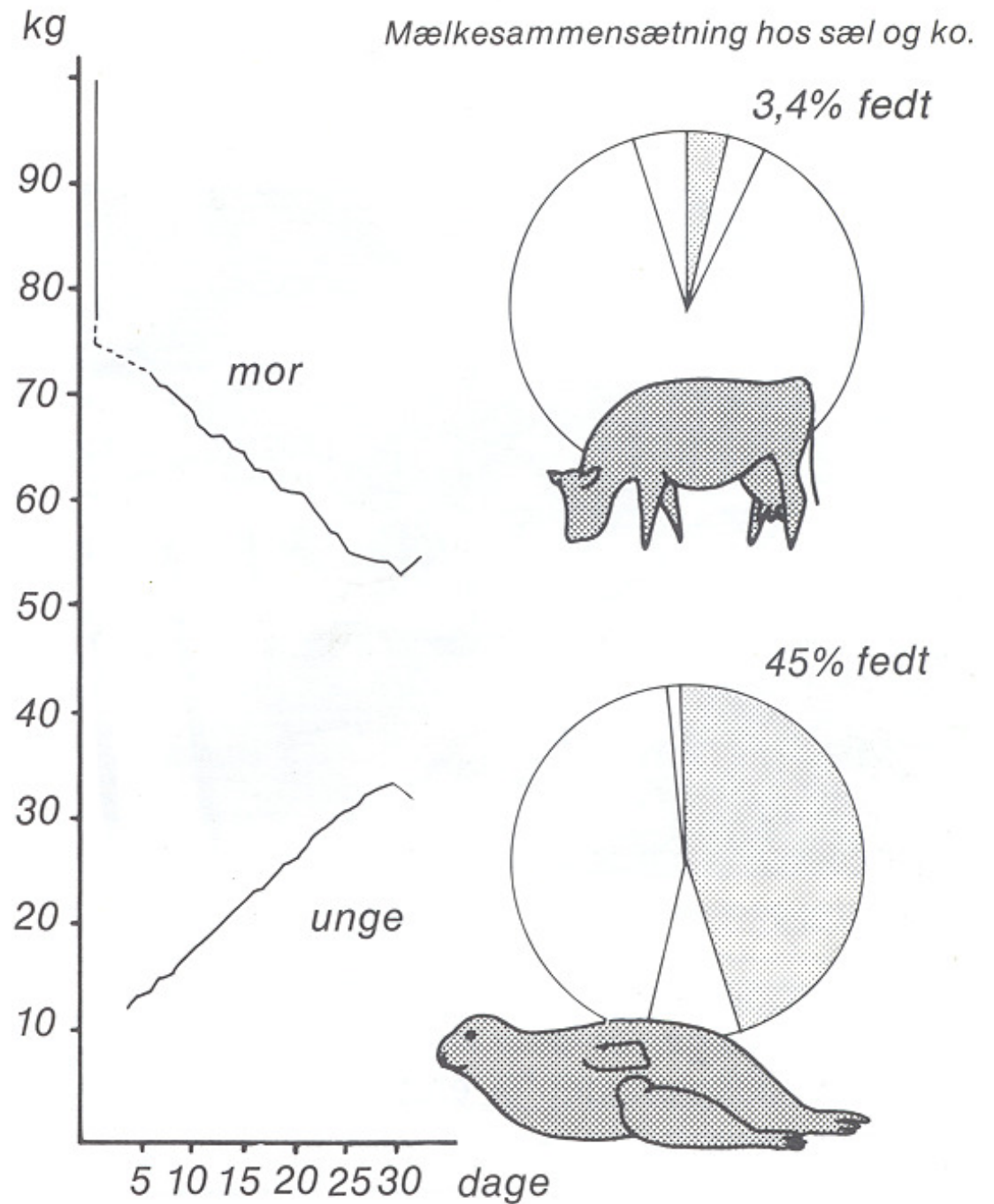
Valu mañas



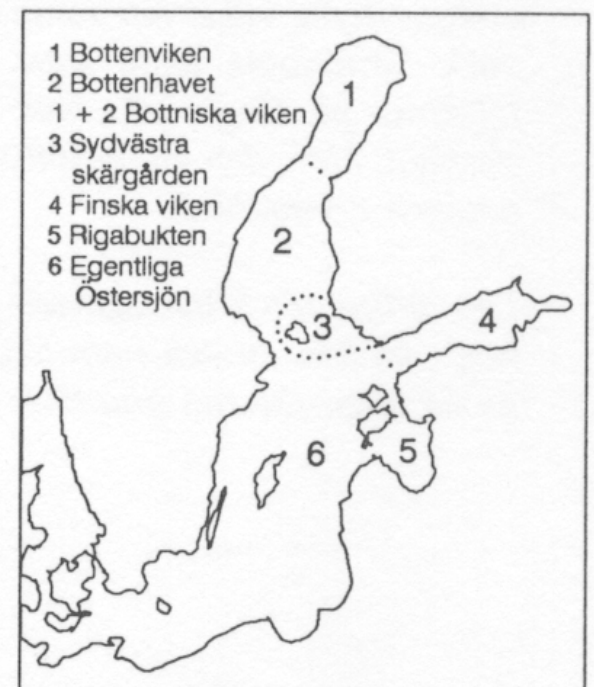
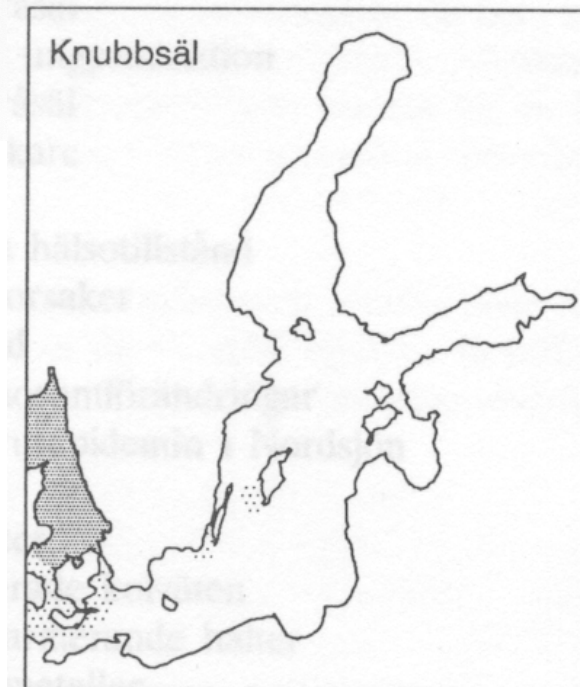
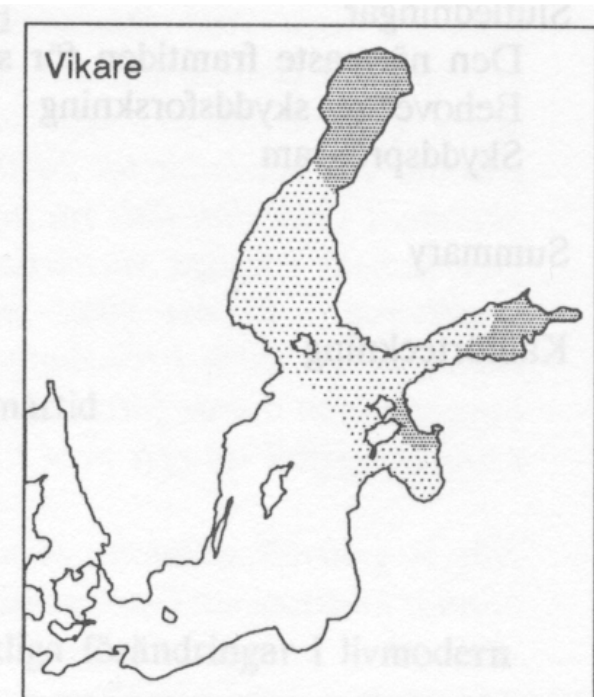
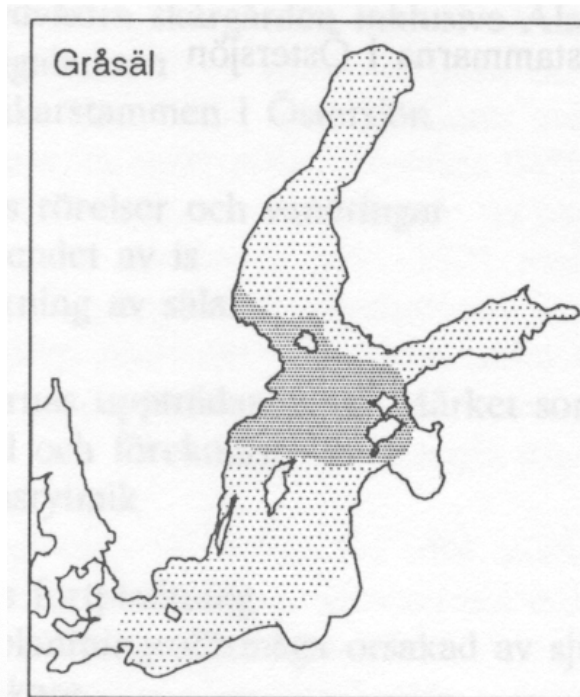
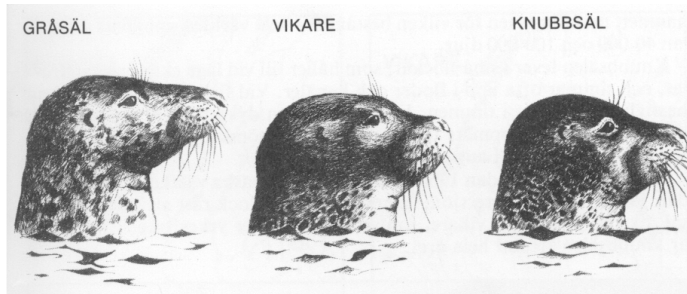
Gads roņu dzīvē



Gads roņu dzīvē



Roņi Baltijas jūrā



Pelēko roņu skaits Baltijas jūrā

20.gs.sākumā: 100 000

1980. 2 000

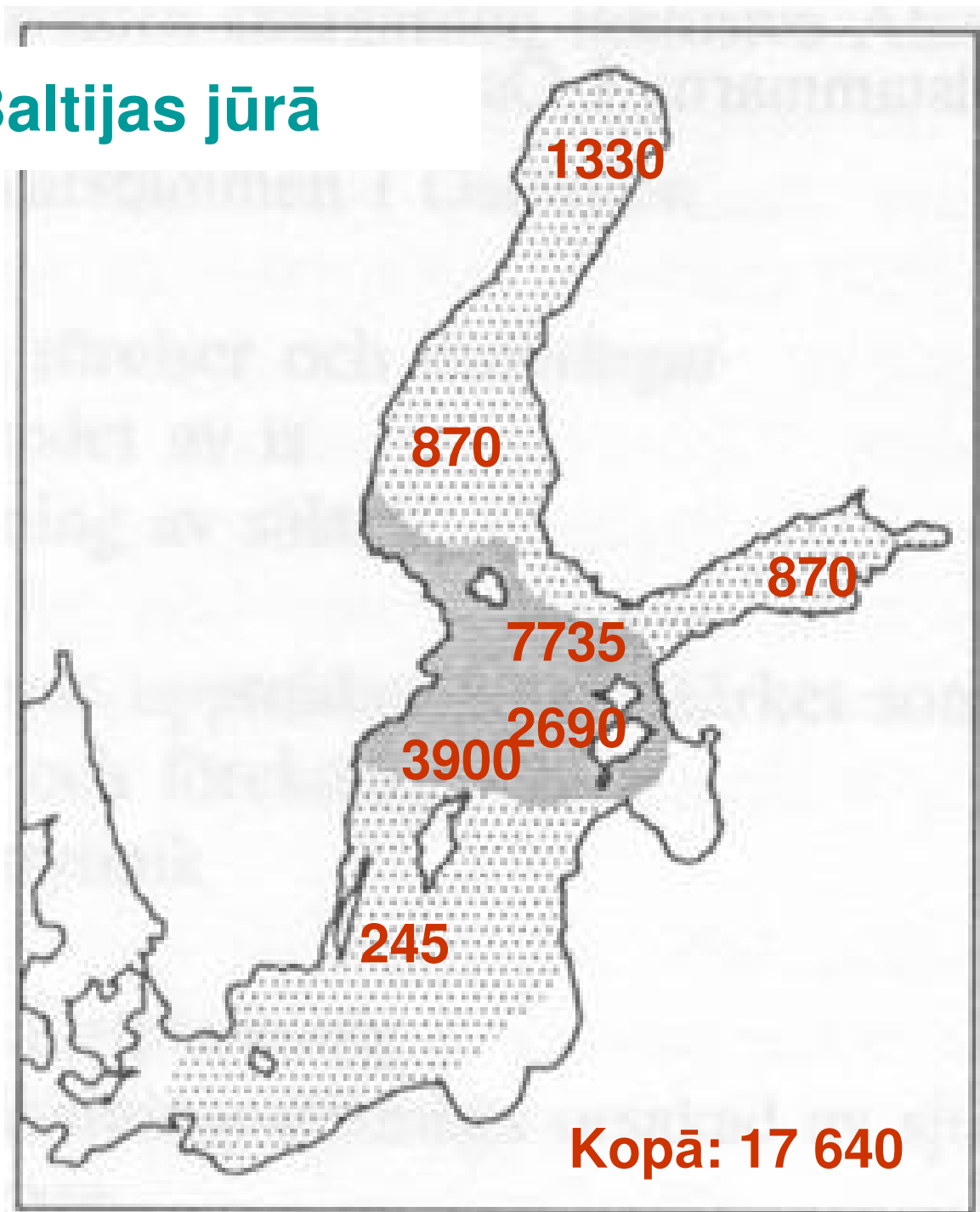
2000. 9 700

2001. 10 300

2002. 13 100

2003. 15 950

2004. 17 640



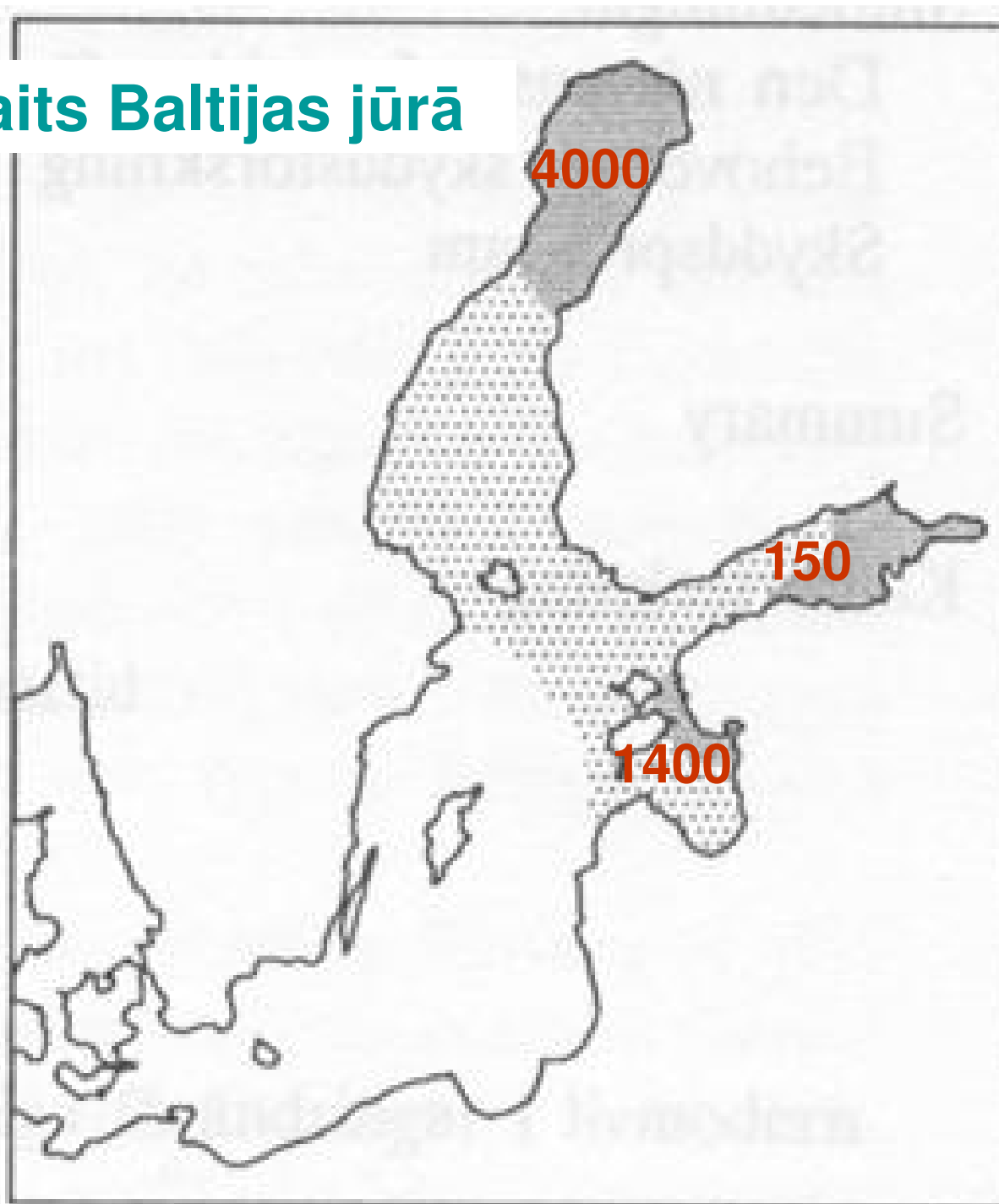
Pogaino roņu skaits Baltijas jūrā

20.gs.sākumā: 300 000

1980. 10 000

1996. 5 550

2009. 6-8 000



Jūras zīdītājus apdraudošie faktori

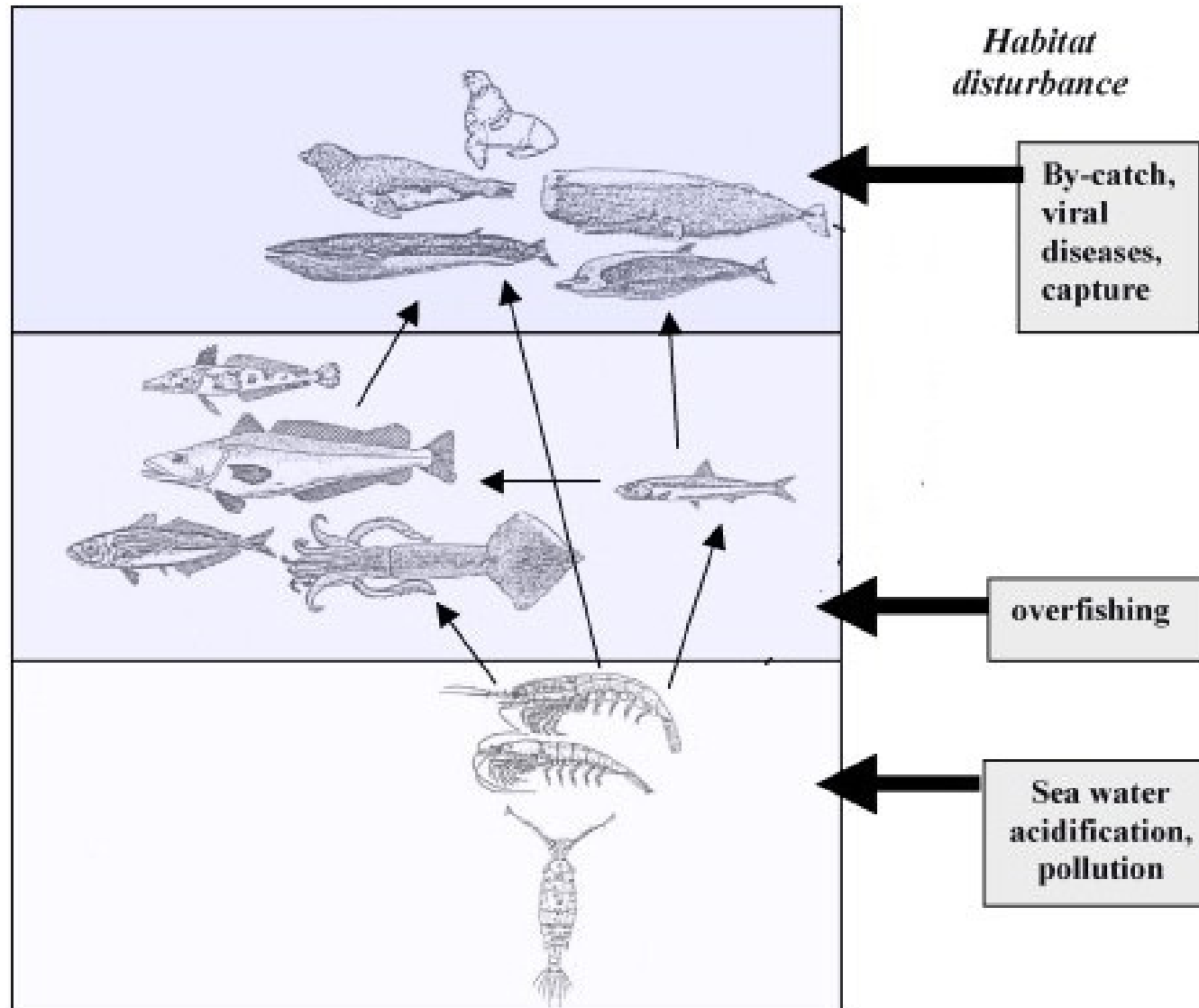


Table 1. Common classification of conflicts between marine mammals and fisheries

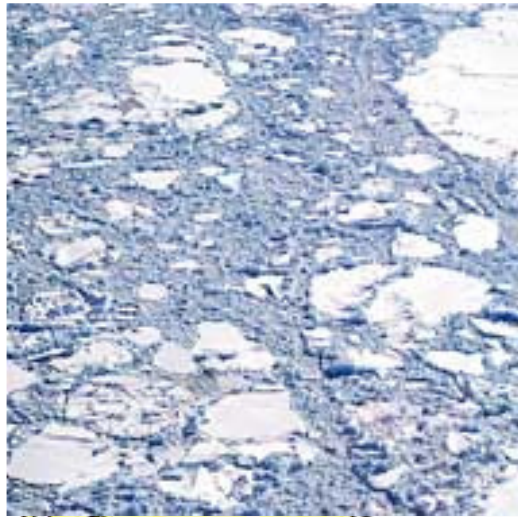
	Impact on fisheries	Impact on marine mammals
Operational	Damaged fishing gear Lost catch	By-catch of marine mammals
Biological	Competition for the resource Spreading of parasites	Competition for the resource



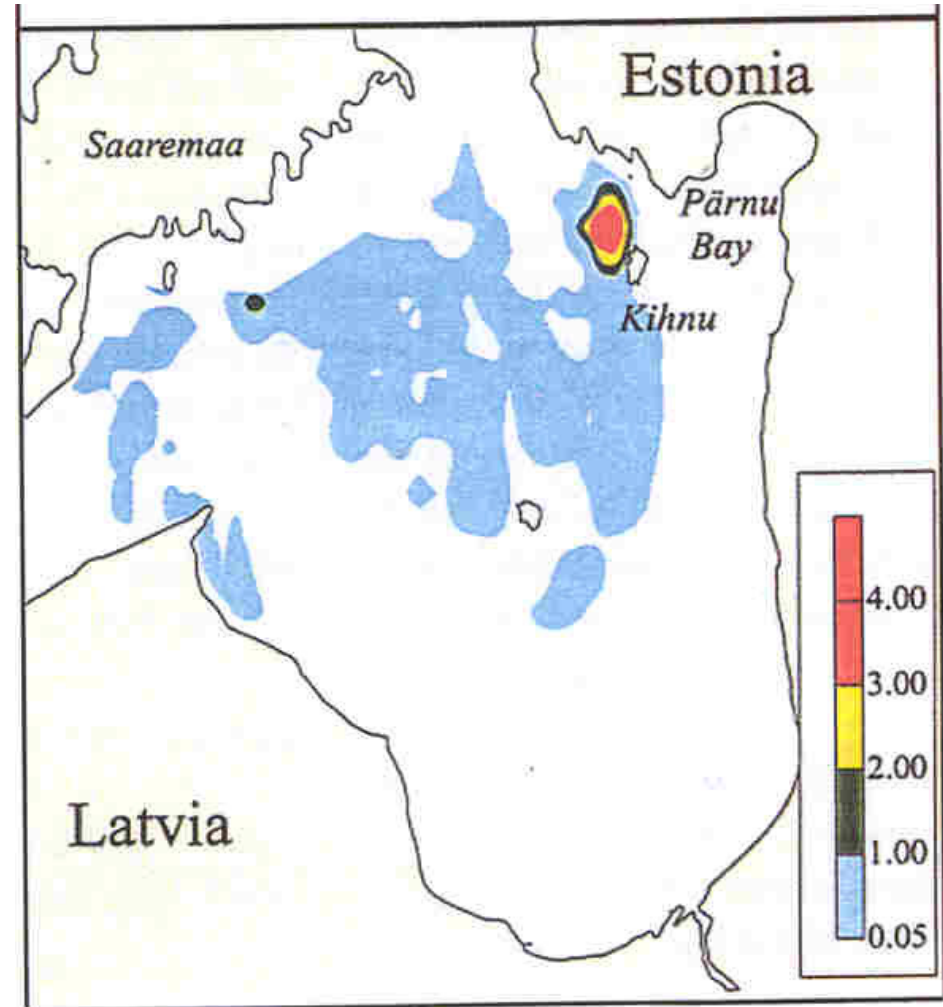
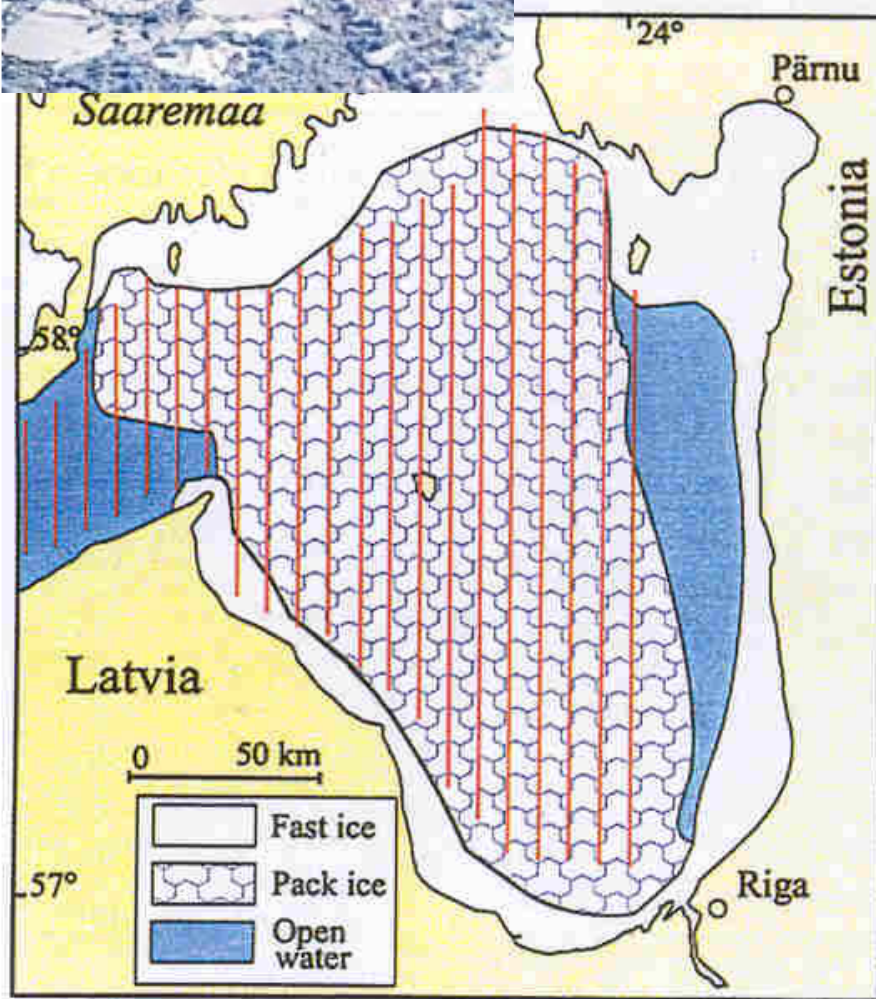
Jūras zīdītāju izpētes metodes

- Roņu mednieku un zvejnieku aptauja
- Roņu uzkaites no:
 - Sauszemes
 - Laivām
 - Lidmašīnām
 - Satelītiem
- Roņu anatomiski-patoloģiskā izmeklēšana
- Ķīmiskās analīzes

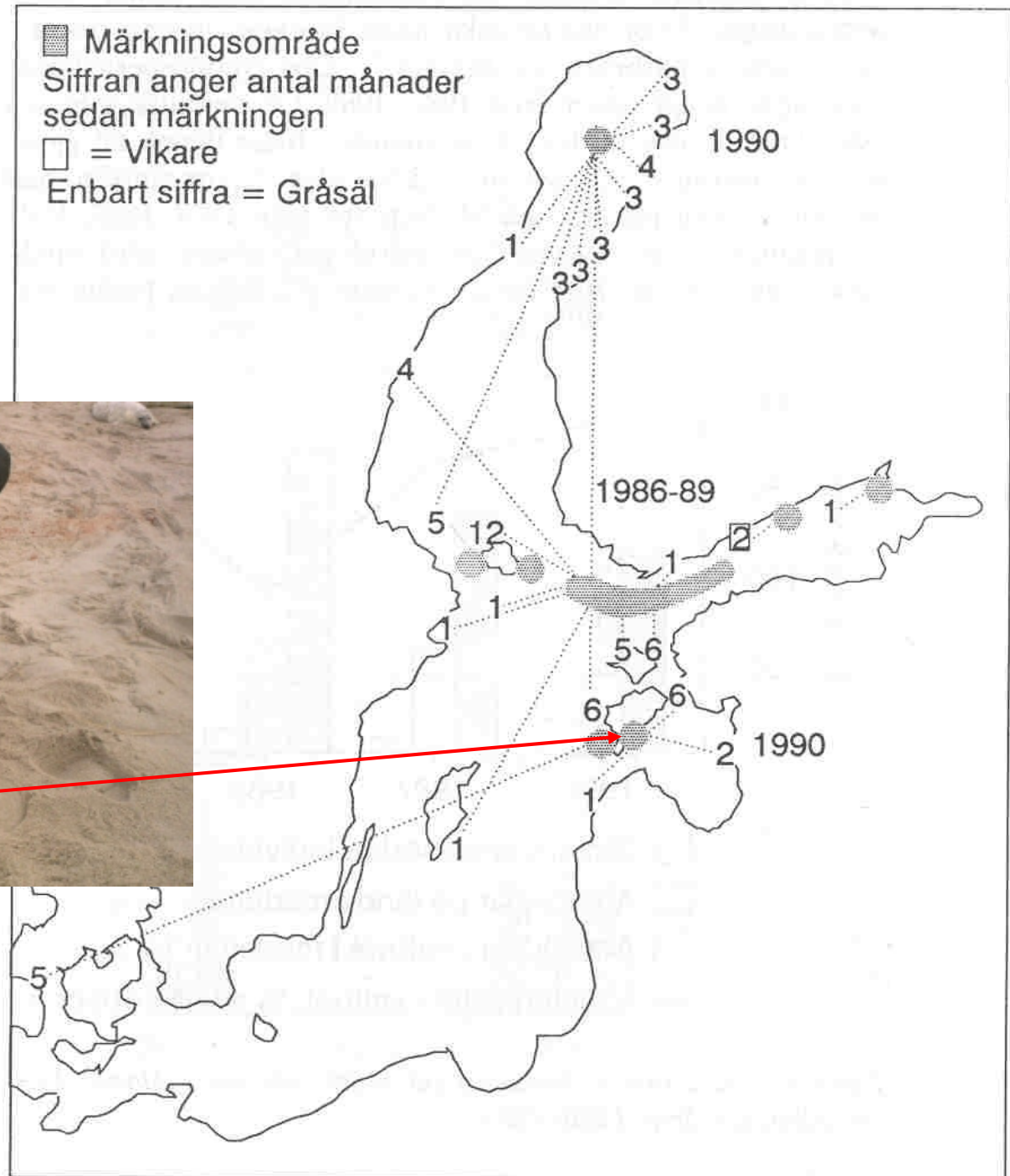
Ledus situācija Rīgas līcī pogaino roņu uzskaites laikā



Roņu blīvums



Iezīmēto ronēnu atradumi



Roņu migrācijas Baltijas jūrā

