



### Latvijā medijamie putni

Vistveidīgie		Zosveidīgie	
mednis (10.04.-10.05.)	zosis (16.09.-15.11.)	pīles (aug.2. sestdiena-15.11.)	
rubenis (1.09.-31.10.)	sējas zoss	meža pīle	brūnkaklis
mežzirbe (1.09.-31.01.)	baltpiers zoss	kriklis	cekulpīle
fazāni (1.08.-31.03.)	Kanādas zoss (meža zoss)	prīkške	ķerra
		platknābis	gaigala
		pelēkā pīle	kākaulis
		garkaklis	melnā pīle
		baltvēderis	tumšā pīle

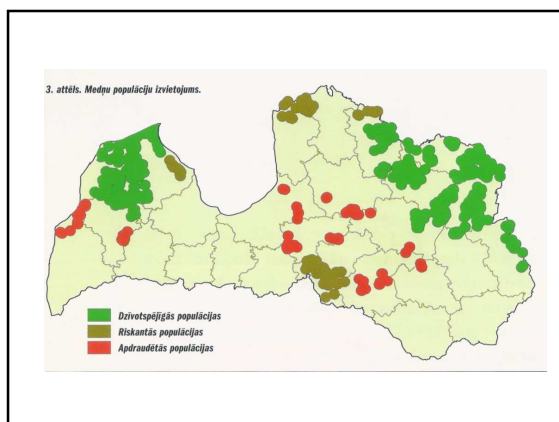
Baložveidīgie		Tārņveidīgie		Griežveidīgie		Zvirbuļveidīgie (15.06.-30.04.)	
lauku balodis (1.08.-15.11.)	Sloka (1.08.-15.11.)	laucis (aug.2.sestd.-15.11.)		pelēkā vārna	žagata		

### Vistveidīgie putni

Vistveidīgo putnu skaits Latvijā, bioloģija un apdraudējumi



Suga	Latvijā *		Vairošanās	Sezonālas migrācijas	Ligzda	Draudis
	skaits	trends				
mednis	1000-1200	-1	poligāms, kolektīvie riesti	nav	uz zemes	riestu, ligzdu iznīcināšana
rubenis	5000-10000	-2	poligāms, kolektīvie riesti	nav	uz zemes	riestu, ligzdu iznīcināšana
mežzirbe	10000-12000	-2	monogāms, pāru teritoriālisms	nav	uz zemes	ligzdu iznīcināšana

\* Pēc Strazds et al. 1994



### Vairošanās

- \* Monogāmi
- \* Oļas – daudz (zosis 4-6, pīles 9-12)
- \* Dēj 1 oļu dienā, perē, sākot ar pēdējo, 23-30 dienas
- \* Ligzda
  - > uz zemes (sītkāpas)
  - > dobumā (gaigala, lielā gaura)
  - > augstu virs zemes citu putnu ligzdās

- \* Perē un mazuļus vadā mātīte (kontakti ar tēviņu līdz šķiļšanai)
- \* Papildus dējumi pēc postījuma
- \* Dispersas kolonijas
- \* Tiesme ligzdot kaijveidīgo kolonijās un salās lielā biežībā (piem., 53 l./02 ha = 265 l/ha; 77 l./045 ha = 175 l/ha)

## Reakcija uz traucējumu

- Izcelta mātīte var pamest dējumu, ja tas noticis dēšanas laikā vai agrā inkubācijas stadijā
- Izcelta mātīte bieži apķēza olas – tās nomazgājiet vai noslaukiet, sasedziet ar ligzdas materiālu, sakārtojiet augāju!
- Kā atšķirt sekmīgi izvestu ligzdu:
  - > ligzdā obligāti ir vismaz dažas olu plēves

## Barība

### Augēdāji

- zosis
- baltvēderis, meža pīle u.c. (zelmenis, graudi)

Liels muskulkuņģis

### Visēdāji

vairums pīļu (barība variē atkarībā no vecuma un sezonas)  
Vidējs muskulkuņģis

### Dzīvnieku ēdāji

- visu sugu pīļēni pirmajā dzīves nedēļā
- nirpīles (kukaiņi, gliemji, vēzveidīgie)

Mazs muskulkuņģis

## Demogrāfija

“Iedzīvotāju kustība laikā un telpā”

Populācijas stāvoklis atkarīgs no tās locekļu labklājības dažādās attīstības stadijās

**Olas** Apdraud plēsēji, apsīkšana

Meža pīles ligzdošanas sekmes Engures ezerā

1989-93	1994-98	1999-2003
71%	48%	23%*

\* t.sk. 2002.g. – 10%

NB! Kritiskais sliekšnis populācijas atražošanai – 15-20%

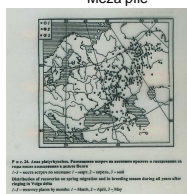
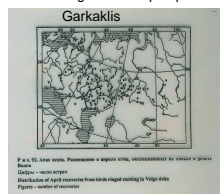
**Mazuļi** Apdraud laika apstākļi pirmajā nedēļā pēc šķīšanās – trūkst barības

## Spalvu maiņa

- Spalvu maiņas migrācijas uz barību ļoti bagātām vietām – veic gk. tēviņi, arī dējumus zaudējušās mātītes – zaudē lidspēju uz 2-3 nedēļām

Piemēri: Volgas delta – peldpīles

Meža pīle



Ziemeļūra – melnā pīle (migrē jūlija beigās)  
Rīgas j. līcis – gaigala (līdz 20 000 īpatņiem)  
Lubāns (bijal) - peldpīles

## Migrācijas

- Visi mūsu zosveidīgie – migranti
- Ekstrēmie varianti Latvijai caurceļojošām pīlēm: Taimīra – Ekvatoriālā Āfrika zosīm: Taimīra – Pireneju pussala
- Latvijā ligzdojošās pīles ziemo gk. R-DR Eiropā, vienīgi priekške – Āfrikā (dienvidos no Sahāras!)

Meža pīle

Cekulpīle

Platknābis



## Populācijas struktūra

Engures ezerā 20.gs. 60.-70.gados:

Suga	Rezidenti	Vietējie rekrūši	Imigranti rekrūši
Platknābis	45%	44%	11%
Cekulpīle	60%	21%	19%

Stabilā populācijā:

> Vietējie rekrūši (%) + imigranti rekrūši (%) = veco putnu mirstība (%)

> Imigrantu skaits = emigrantu skaits

## Pieaugušie

### Apdraud:

- Dzīviesvietu bojāeja – galvenais ūdensputnu skaita samazināšanās cēlonis (NB! svarīgas ir dzīviesvietas visā migrāciju trasē)
- Saindēšanās ar svīnu, norijot skrotis kā gastroflitus (par kritisku uzskata, ja 5% putnu kuņģī ir skrotis; gadā svina dēļ bojā iet 2-5% populācijas)

Sugas	ASV	Francija	Latvija
Augēdāji (zosis, baltvēderis)	1,5%	7%	1,1%
Citas peldpīles	5-9%	24%	2,3%
Nirpīles	16-20%	32%	7,8%

- Nafta – izplūdes ziemošanas vai migrācijas apstājas vietās nonāvē simtiem tūkstošu ūdensputnu
- Piezveja – Latvijā 2001./02. gados 0,01-0,7 putni uz 100 m tīkla dienu; 2003.g. (rekords) – 8,1 putni uz 100 m tīkla dienu jeb 600 putni uz 8 km tīkla
- Medības



## Dispersija

Jaunputnu dispersijas mehānismi var būt dažādi:

- Pēcligzdošanas klejošana – nākošās ligzdošanas vietas imprintings – atgriešanās šajā imprintētajā vietā pēc ziemošanas (šim vajadzētu būt gk. mātītēm).
- Tēviņa sekošana mātītēm, kuras (pīlēm) ir uzticīgākas dzimšanas vietai

- \* pāri veidojas ziemošanas vietās (piem., priekškei) – augsta tēviņu dispersijas varbūtība
- \* pāri veidojas migrācijas laikā – vidēja tēviņu dispersijas varbūtība
- \* pāri veidojas pēc atgriešanās no ziemošanas – zema tēviņu dispersijas varbūtība

## Filopatija = uzticība vietai

- Vecajiem putniem – gandrīz 100%, ja iepriekšējā gadā ligzdots sekmīgi; “divmāju” sistēma gadiem ar atšķirīgu ūdens līmeni
- Jaunajiem putniem – 50-80% no izdzīvojušajiem (atkarībā no sugas, populācijas piesātinātības u.c.)

Tas var būt pietiekami (ja ligzdošanas sekmes augstas), un

nepietiekami (ja ligzdošanas sekmes zemas) populācijas uzturēšanai

## Populācijas biežība un izdzīvotība

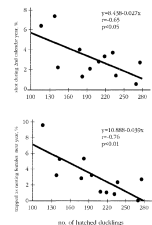


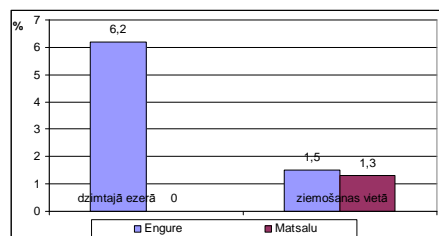
Fig. Shows the relationship between the number of hatched ducklings and their return survival rate. After 1974

Vairāk izšķīlušies:

- mazāku % nometī
- mazāku % konstatē ligzdojot nākamajā gadā

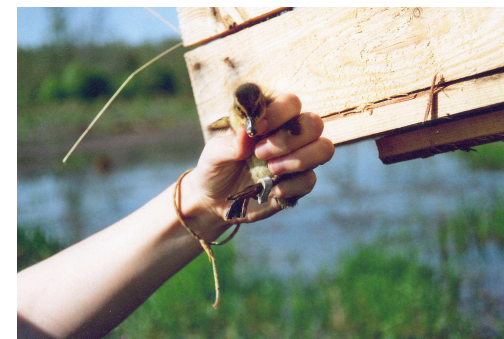
Jo lielāka populācijas biežība, jo lielāka jauno putnu dabiskā mirstība

## Aktīvais skaita regulācijas periods



Populācijās notiek dabiska lieko īpatņu skaita samazināšanās (cekulpīlei – līdz rudens migrācijas sākumam). Medību radītā mirstība, ja medī skaita samazināšanas aktīvā perioda laikā, līdz zināmai robežai aizvieto dabisko mirstību

## Ūdensputnu medību saimniecība



## Ūdensputnu medības Z-Amerikā un Eiropā

	Z-Amerika	Eiropa
ziņas par populācijas lielumu	ikgadējas	Vidējās par ilgu periodu
ziņas par vairošanās sekmēm	ikgadējas (pirms medībām)	aptuvenas (pēc medību sezonas)
ziņas par nomedīto skaitu un sastāvu	ikgadējas pa štatiem un kontinentam kopumā	nepilnīgas, ne visās valstīs, parasti ne pa sugām
nomedīšanas apjoma plānošana	ik gadus katram štatam – cik un ko drīkst medīt	NAV
populācijas stāvoklis	stabilas vai augošas	pārsvarā samazinošas
medību regulācija	ir sugas, kuru medīšanas apjomus iesaka palielināt	dominē aizliegšana, samazināšana, saīsināšana

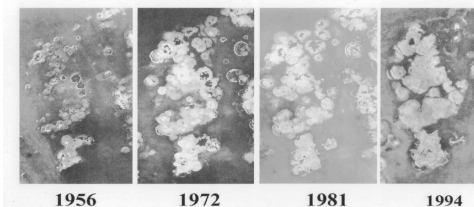
## Ko varam darīt Latvijā?

- Monitorēt vietējo populāciju skaita un vairošanās sekmju izmaiņas
- Ar vietējo likumdošanu nodrošināt ilgtspējīgu ūdensputnu medību saimniecību
- Uzlabot vietējo un caurceļojošo ūdensputnu dzīves apstākļus Latvijā

## Svarīgi uzturēt optimālu virsūdens augāja struktūru

Viršūdens augāja kā ūdensputnu ligzdošanas biotopa degradācija Engures ezerā

### Viršūdens augāja attīstība Lepstā



1956

1972

1981

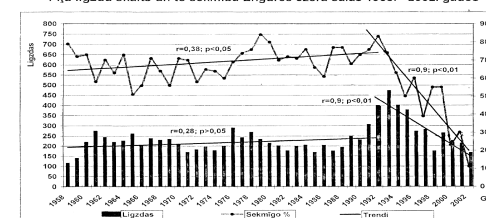
1994

## Medību ūdensputniem optimāls augājs Kaņiera ezerā



Salas – kādreiz ieteiktas kā perspektīvas pīļu ligzdošanas vietas, kurās uzturams pļavu augājs un nav pieļaujama krastu apaugšana ar niedrēm. Pareizi arī šobrīd, ja varam pasargāt no plēsīgajiem zīdītājiem

Pīļu ligzdu skaits un to sekmība Engures ezera salās 1958. - 2002. gados



Pīļu skaita un ligzdošanas sekmju samazināšanās kopš 1990. gadu sākuma saistīta ar Amerikas ūdeles, jentotsuņa un lapsas pieaugošo klātbūtni



