

Georg Wahlenberg 1812
Alphonse de Candolle 1855

**Pirmā augu izplatības karte publicēta
1824. gadā "Plantegeographisk Atlas"**

The First Plant Distribution Map

J. Mennema

Taxon, Vol. 34, No. 1 (Feb., 1985), pp. 115-
117

doi:10.2307/1221572

Piemēri par augu areāliem

Kosmopolītisks
areāls



Cirkumkontinentāli areāli

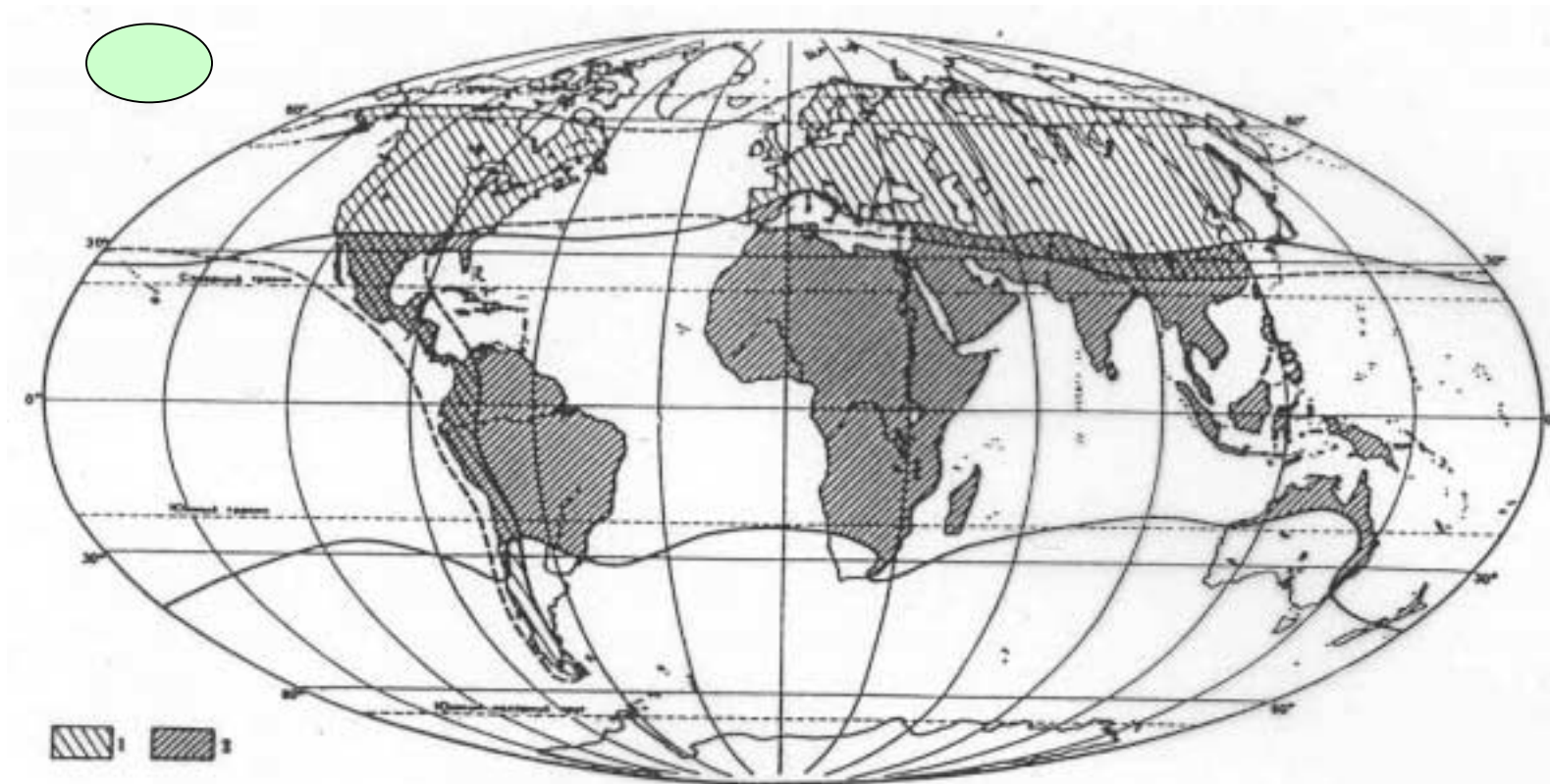
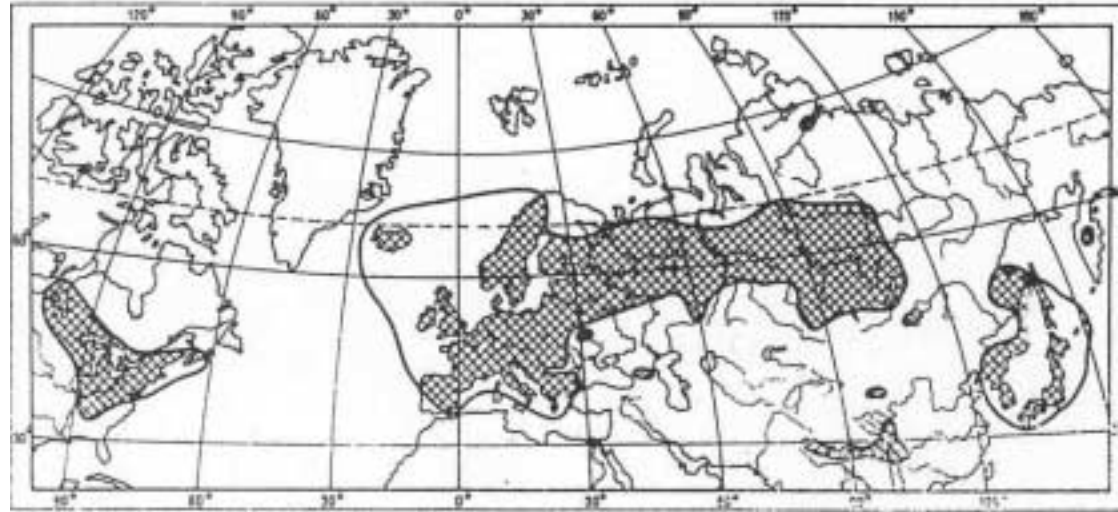


Рис. 5. Циркумконтинентальные ареалы: циркумконтинентальный ареал умеренных широт рода *Ribes* и циркумтропический ареал семейства пальм (*Palmae*).
1 — смородина; 2 — пальмы.

1- *Ribes*; 2 - *Palmae*

Disjuncti areāli



Oxalis acetosella

Рис. 7. Ареал *Oxalis acetosella* L. (по Gross-Camerer, 1931, и Толмачову, 1954).

Cornus suecica

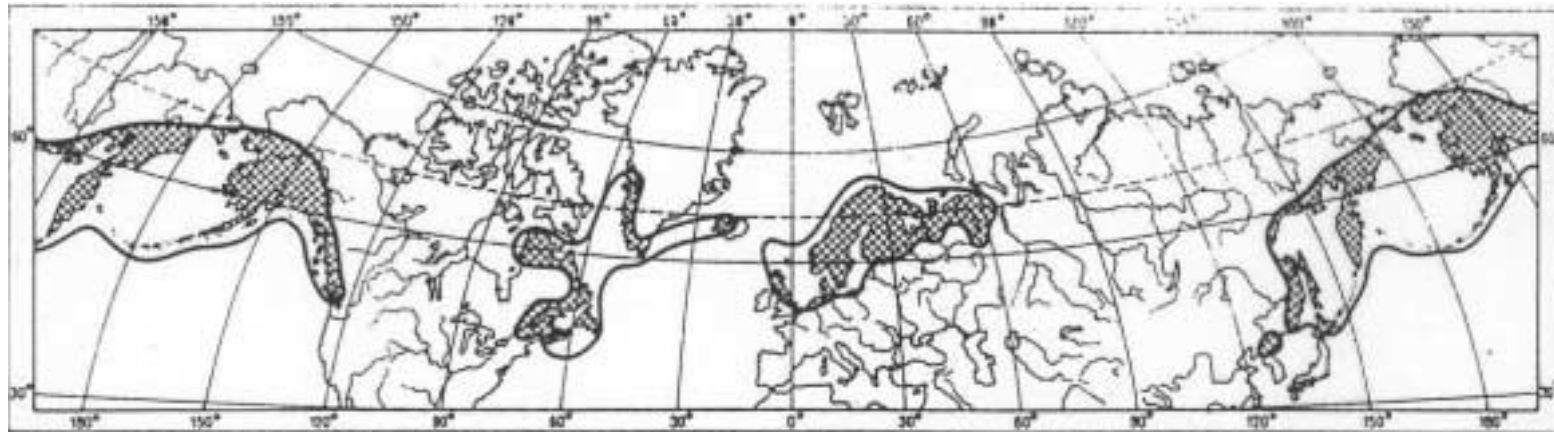


Рис. 6. Ареал *Cornus suecica* L. (по Толмачову, 1954, и Hultén, 1958).

Disjuncti areāli

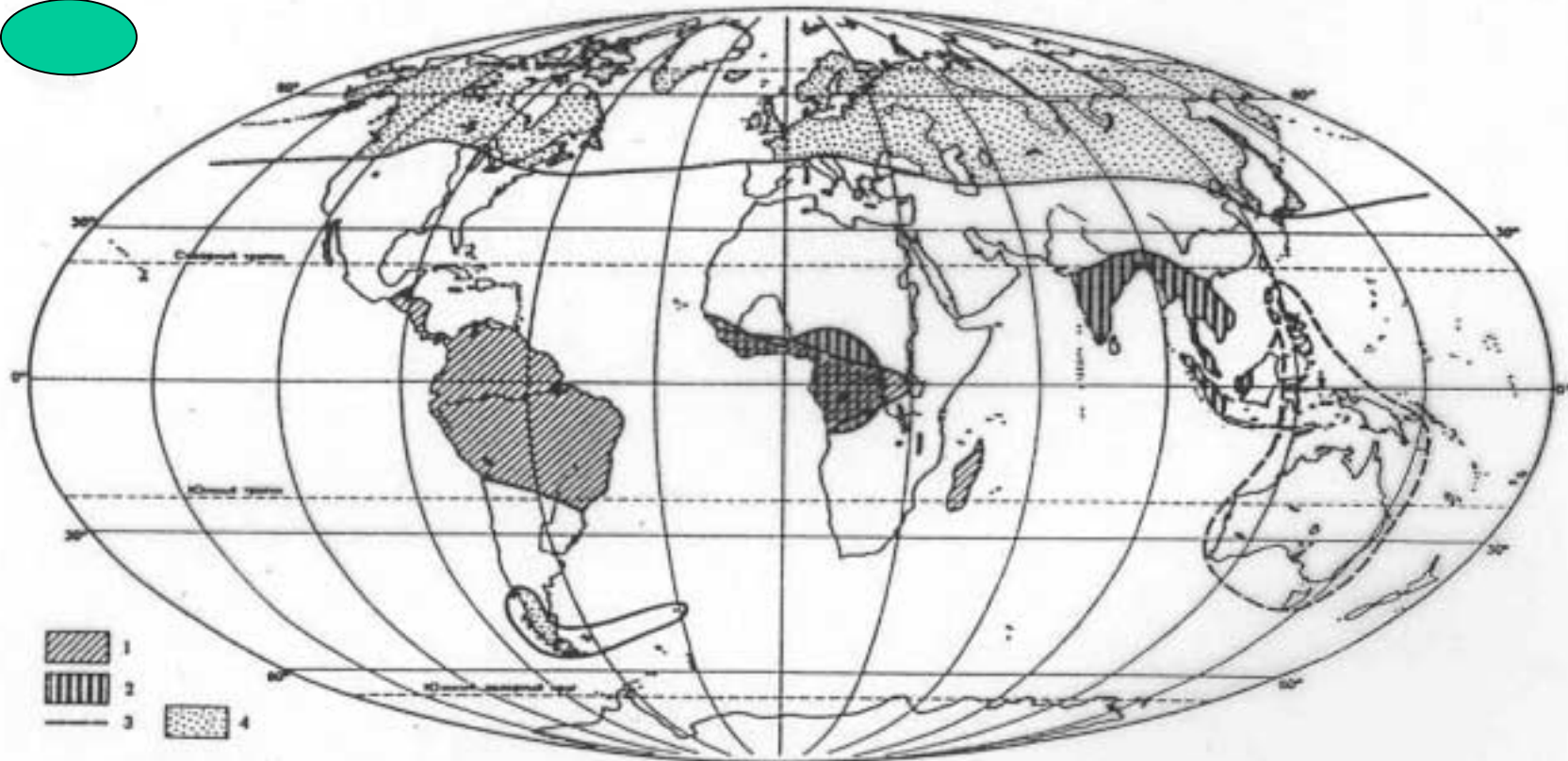
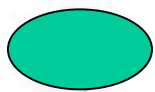
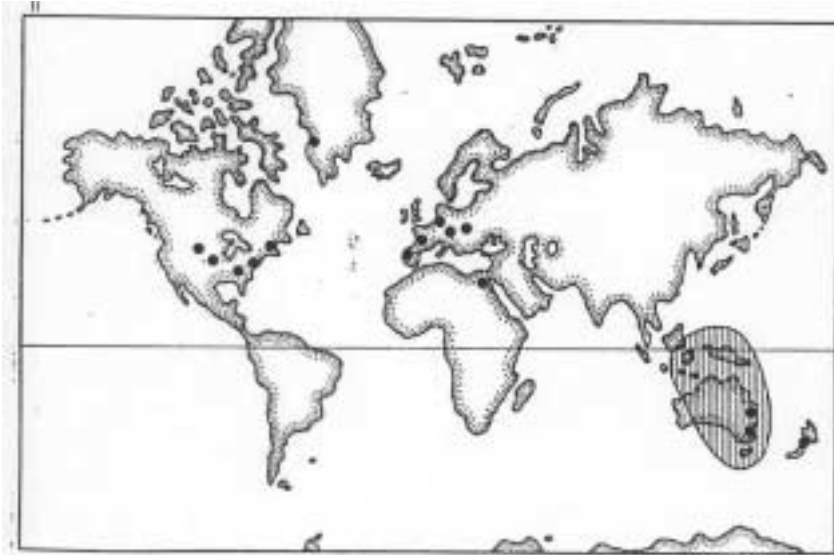


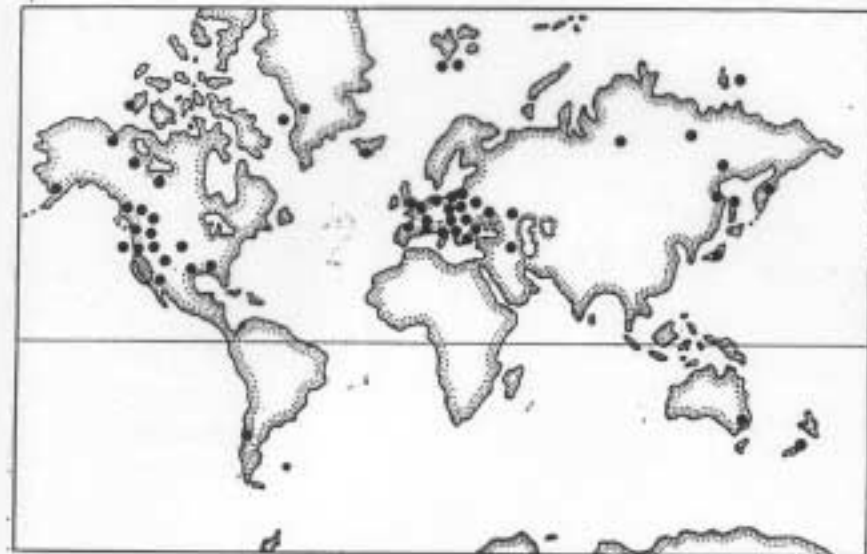
Рис. 7. Дизъюнктивные ареалы родов явнотрачных (семенных): биполярный ареал рода *Empetrum* (по Гуду, R. Good), афро-бразильский и мадагаскарский ареалы рода *Symphonia*, афро-индомалайский ареал рода *Ancistrocladus* (по Хатчинсону, Hutchinson), эндемический австрало-папуасский ареал рода *Eucalyptus* (по Гуду).
1 — *Symphonia*; 2 — *Ancistrocladus*; 3 — *Eucalyptus*; 4 — *Empetrum*.

Endēmi areāli



Eikalipti

Sekvoja



Endēmi areāli



Penaea

Pendaeaceae



Number of genera : 5
Number of species : 27
Distribution : southern Africa.
Economic uses : some ornamentals.

Neoendēmi



Linaria loeselii

No Polijas līdz Kolkai

Alpu D ielejās ap 200 neoendēmu

Kanāriju salās – 36 %

Madagaskarā – 66 %

Daudzi neoendēmi
varbūt ir
Ekotipi!?

Eksklāvi

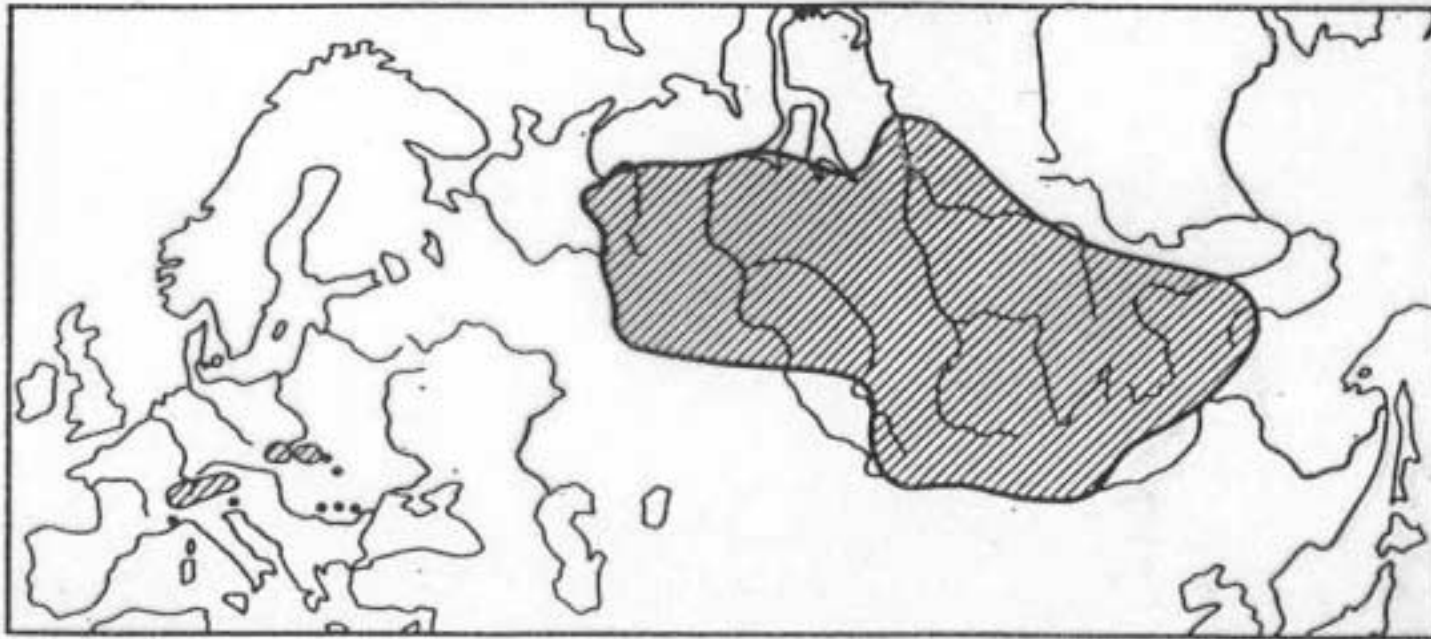
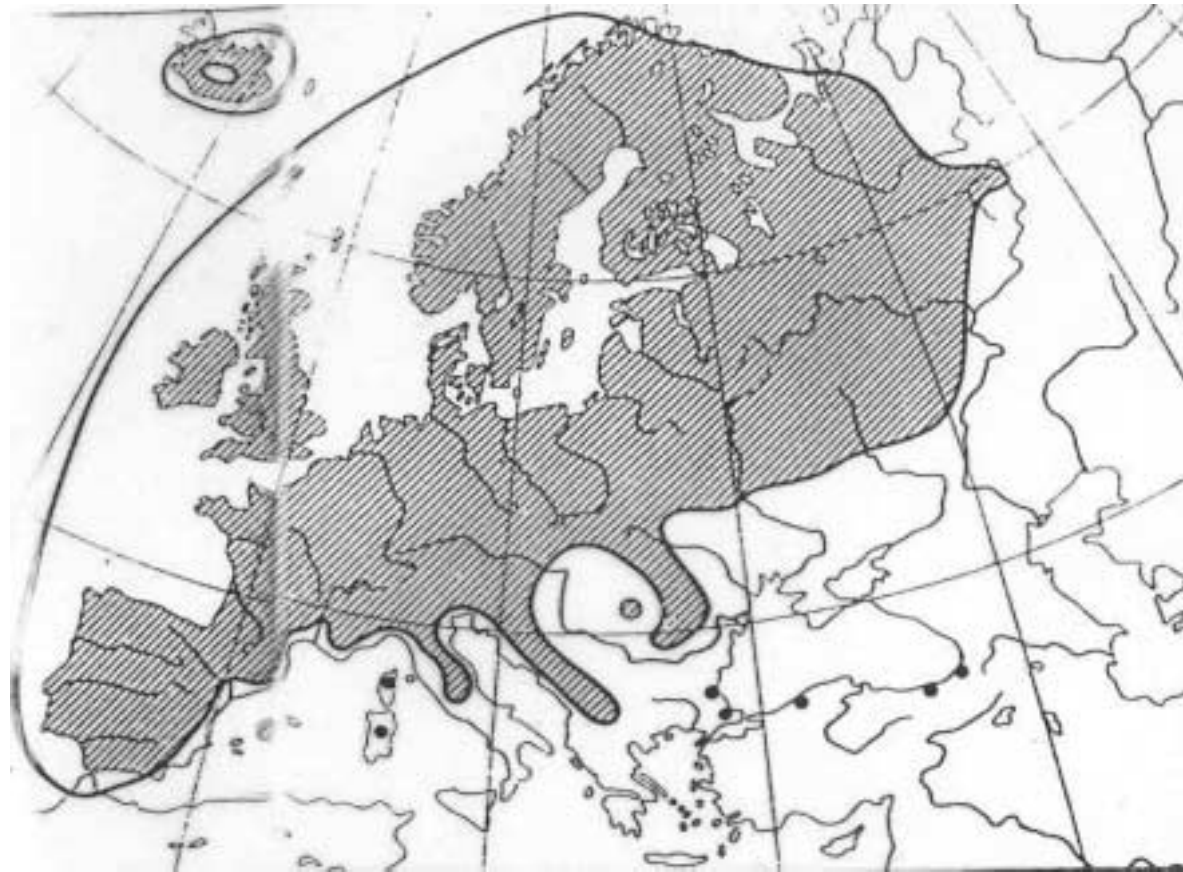


Рис. 5. Распространение кедровой сосны (*Pinus cembra* вместе с *ssp. sibirica*).
Эксклавы в Альпах и других горах.

Pinus cembra

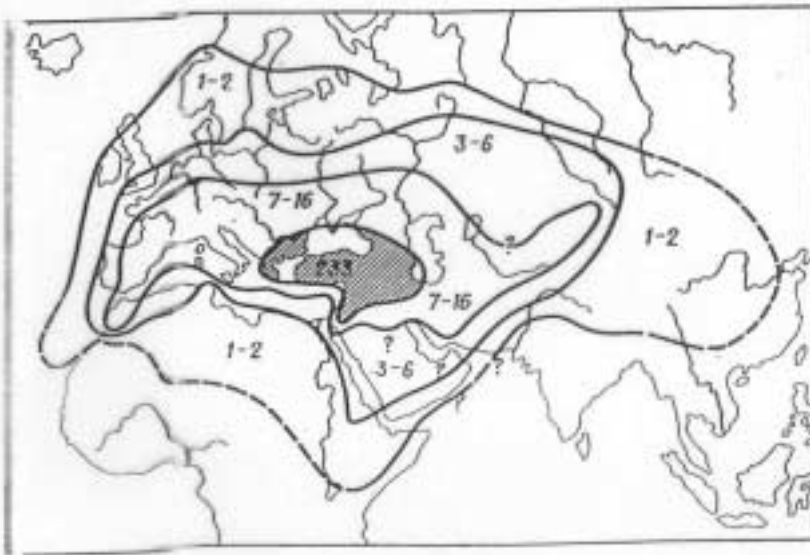
Forposti

Calluna vulgaris



Areāla centri

Verbascum



12. Центр таксономического разнообразия рода *Verbascum* (кровак) с глами (заштрихован). Проведены изолинии числа видов (которое указано цифрами).

Acer

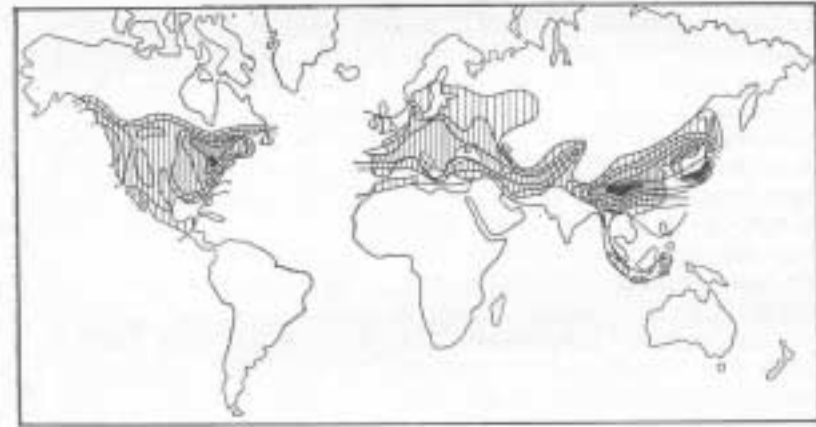
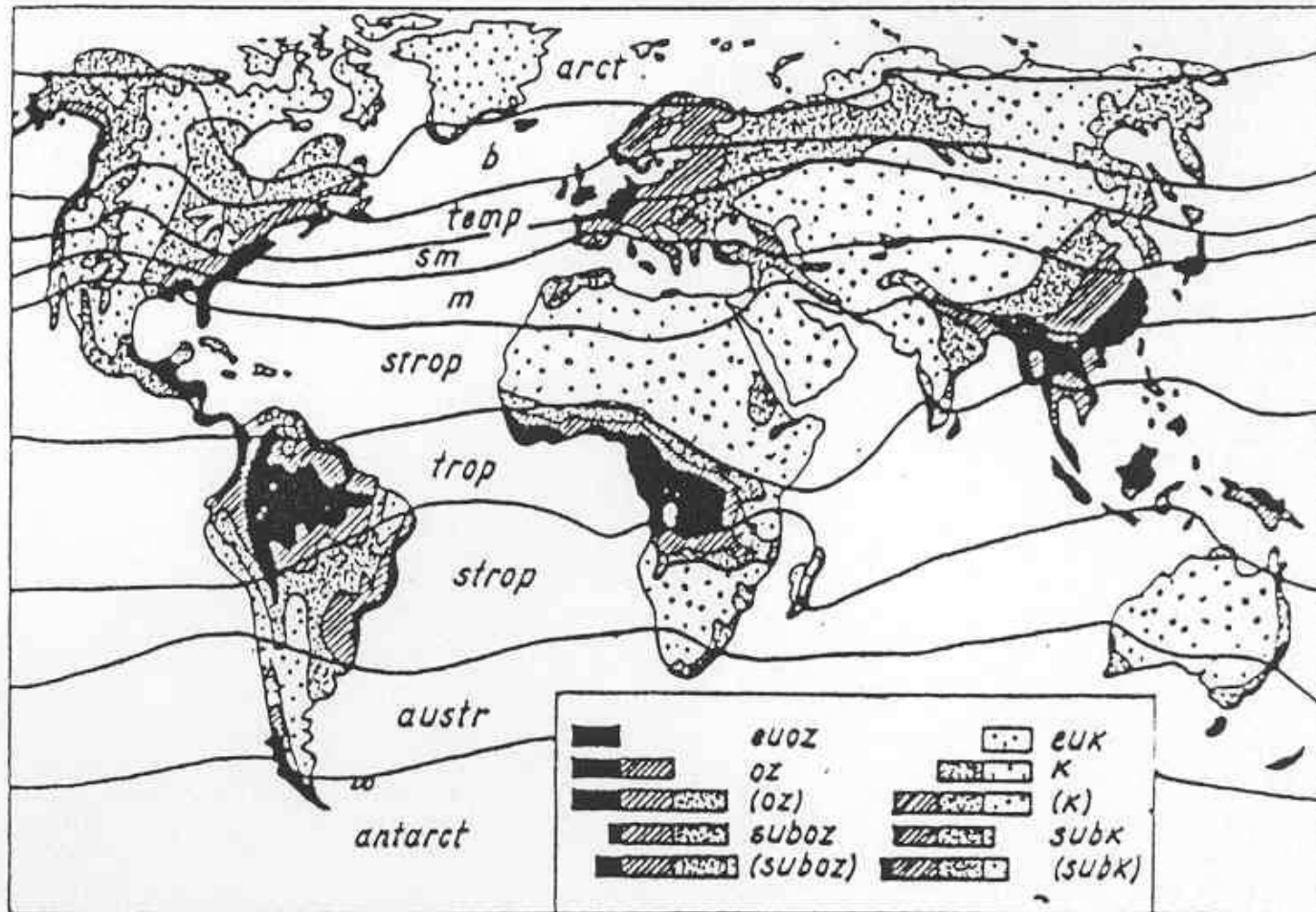


Рис. 14. Ареал рода *Acer* (клен) с двумя центрами таксономического разнообразия (наиболее темная штриховка).

Areālu diagnoze

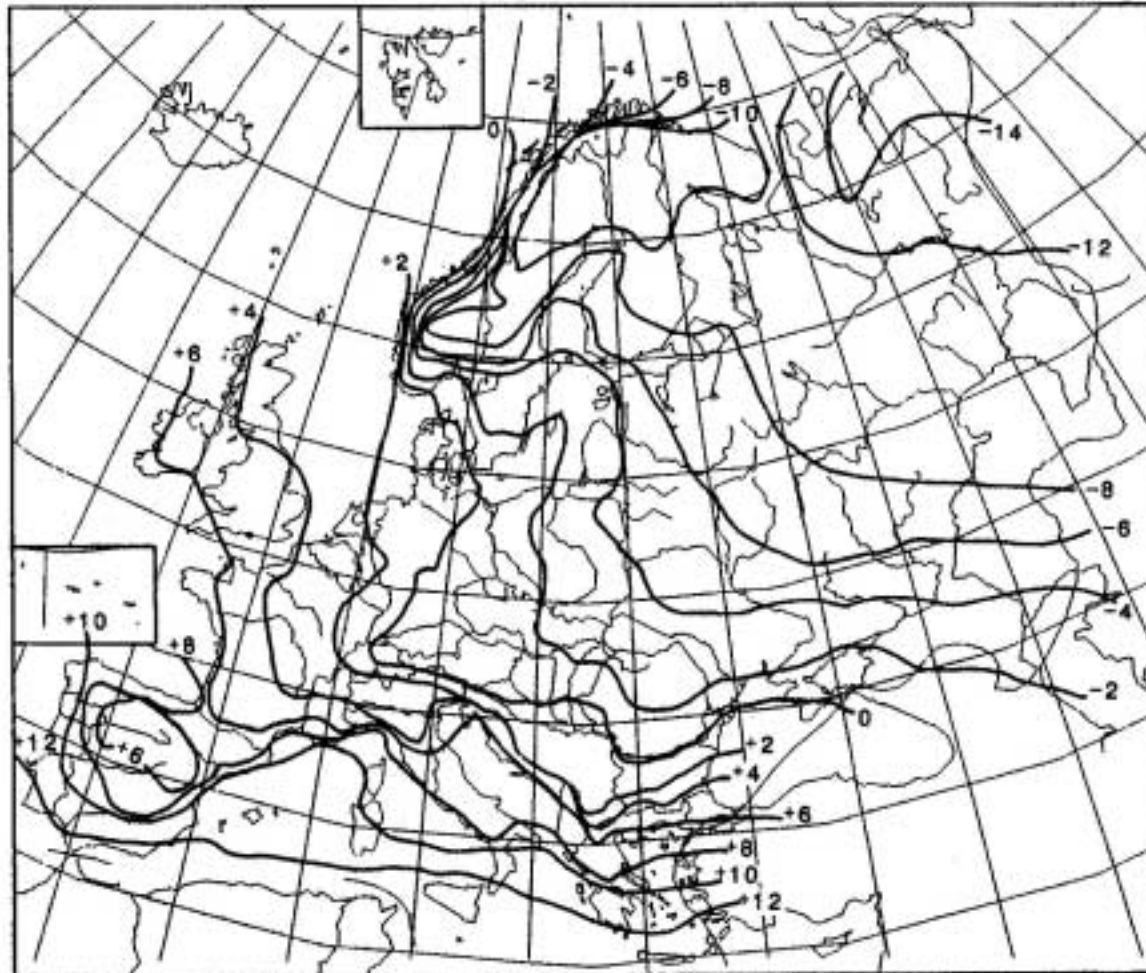


Eiropas floras elementi



Рис. 19. Распространение важнейших географических элементов флоры в Европе. Сравните обозначения элементов со схемой и текстом [sm — субсредиземноморский элемент, subti — средневропейский + среднерусский элементы, arct — арктический, bor(w) — бореальный западный, bor(o) — бореальный восточный, all(n) — атлантический северный, all(s) — атлантический южный, po — понтийский, tur — туранский, medit(w) — западно-средиземноморский, medit(o) — восточно-средиземноморский]. Горы не приняты во внимание. Без обозначений — две сухие области: иберийская в Испании и бассейн Эбро в северо-восточной Испании (небольшая сухая область в юго-восточной Испании не очерчена).

Izotermas aukstākajos mēnešos zemākajos punktos



Atlantiski elementi

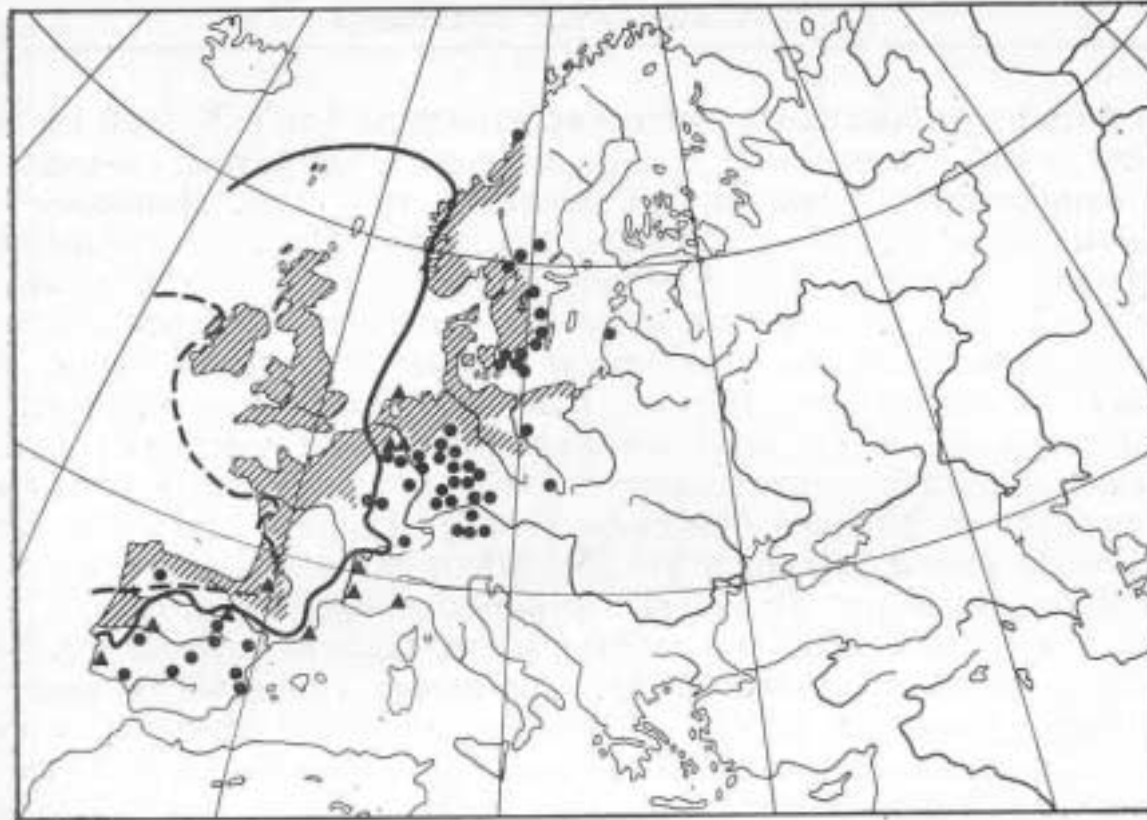


Рис. 27. Атлантические географические элементы: *Erica tetralix* (штриховка), экстремная атлантическая *E. cinerea* (сплошная линия и треугольники) и еще более экстремная *Daboecia cantabrica* (прерывистая линия).

Myrica gale

parastā purvmirte jeb balzāmkārklis



Subarctics elements

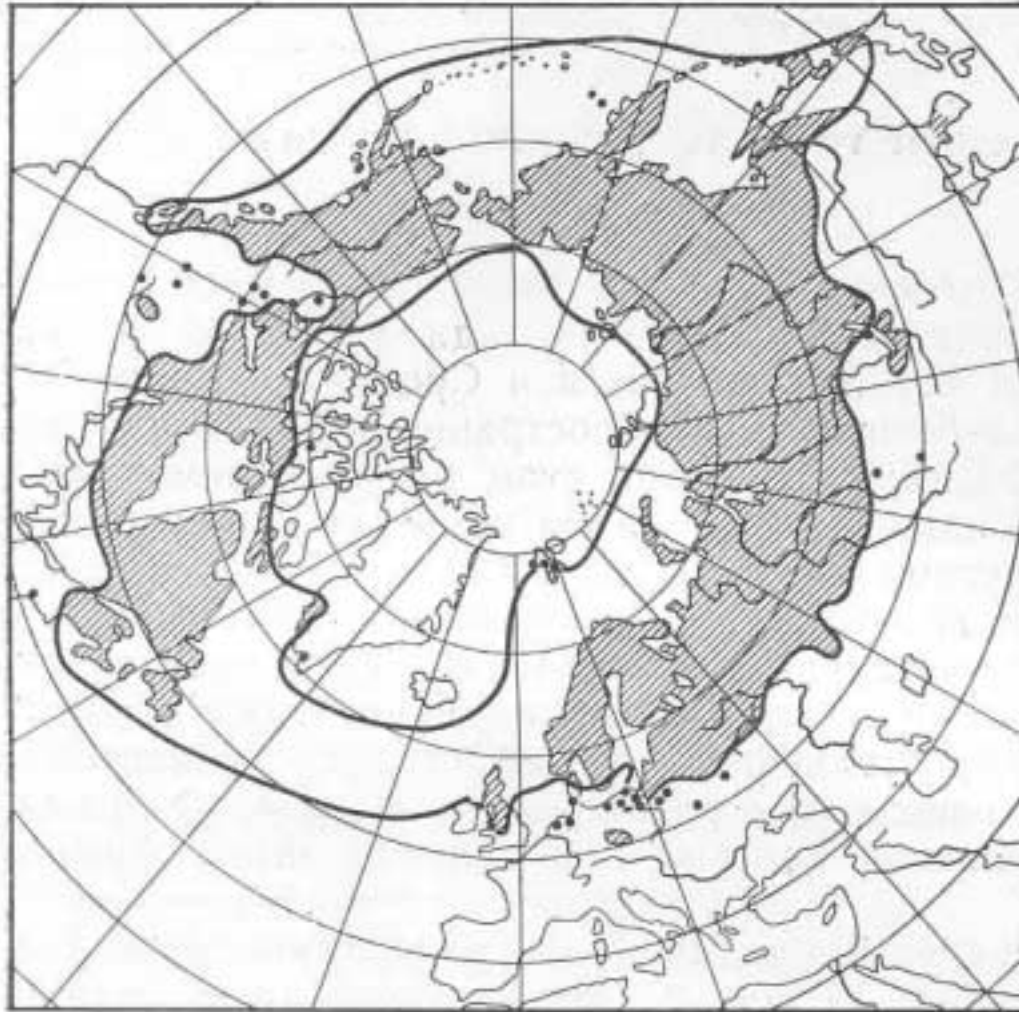


Рис. 20. Субарктический географический элемент *Rubus chamaemorus* (моршкка).

Betula nana
pubdurbērzs



Betula nana



Chamaedaphne calyculata ārkausa kasandra

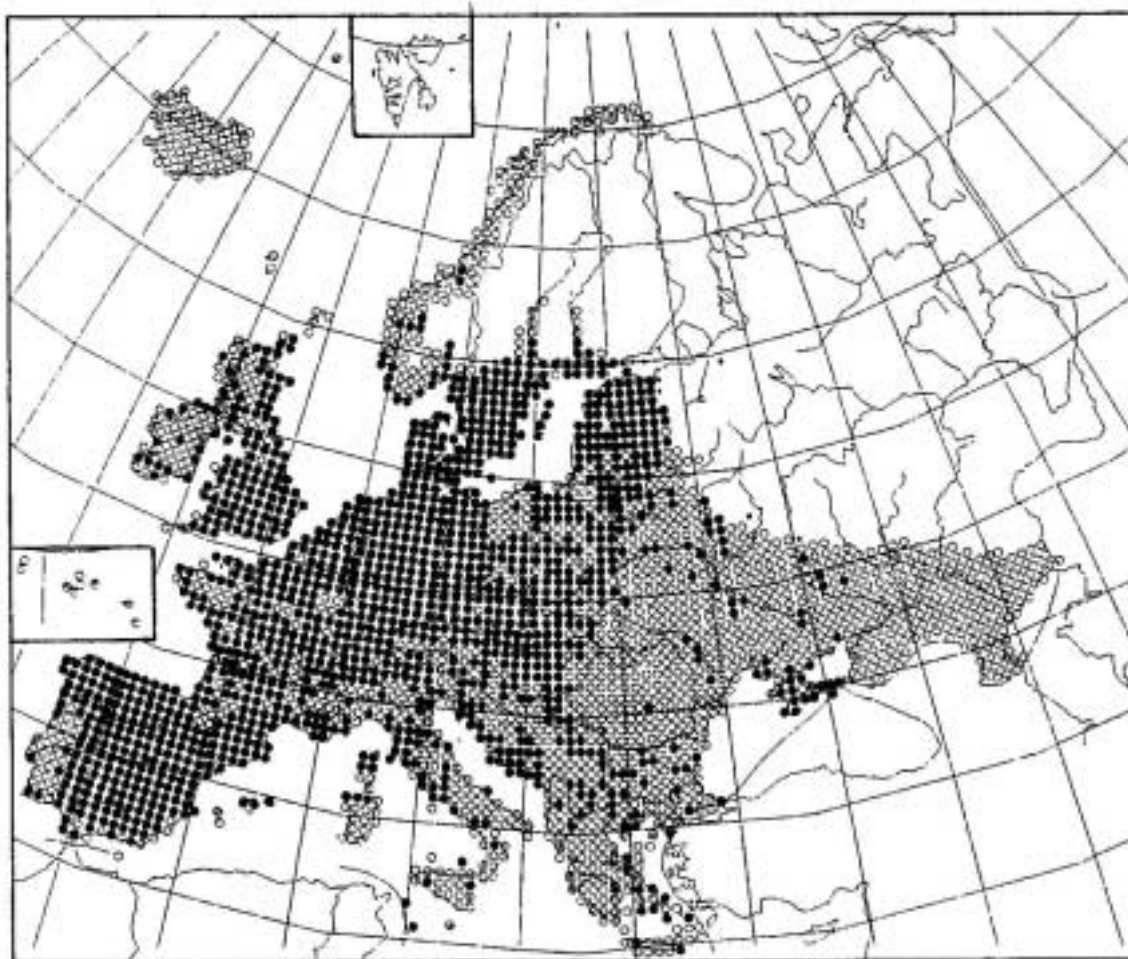


Pinus sylvestris



Picea abies

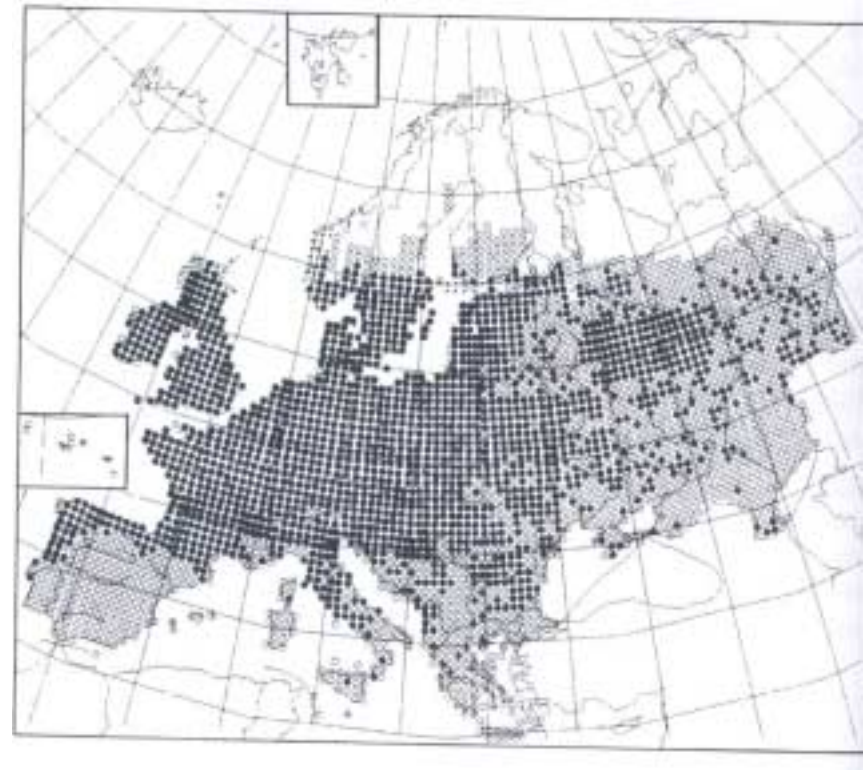
Cerastium semidecandrum



Ulmus
glabra

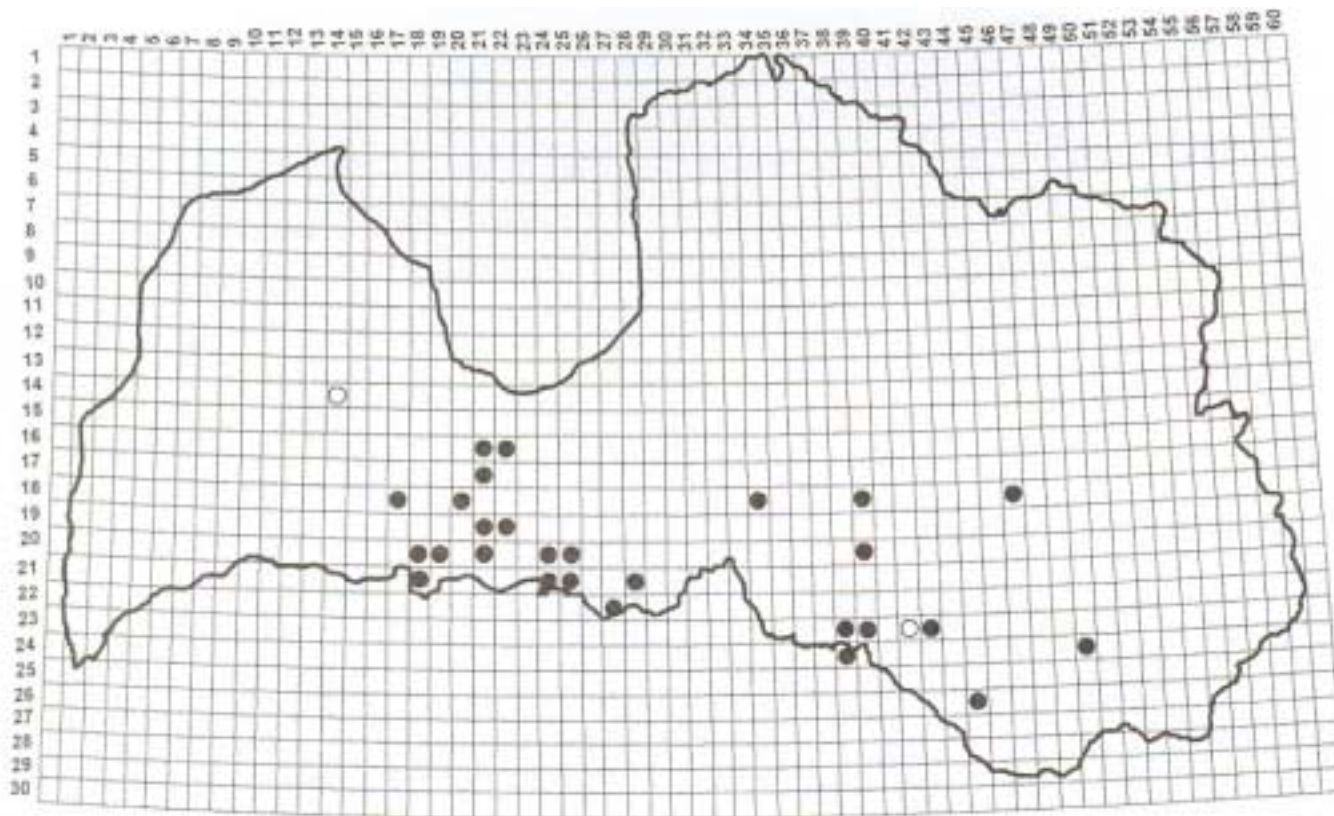


Quercus
robur



Dienvidu elementi

Pūkainās asinszāles *Hypericum hirsutum* izplatība



Villainās gundegas

Ranunculus lanuginosus izplatība



Cephalanthera rubra

sarkanā cefalantēra



Vidusjūras elements

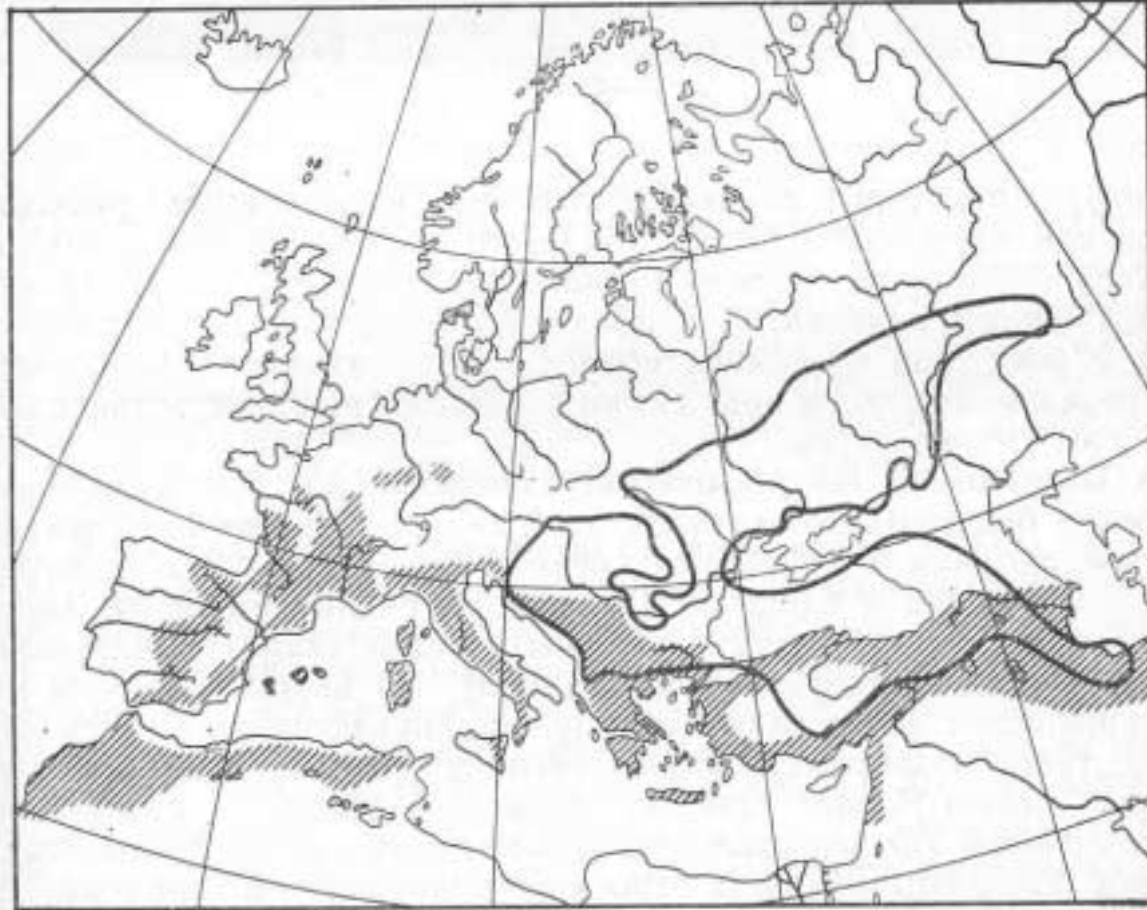
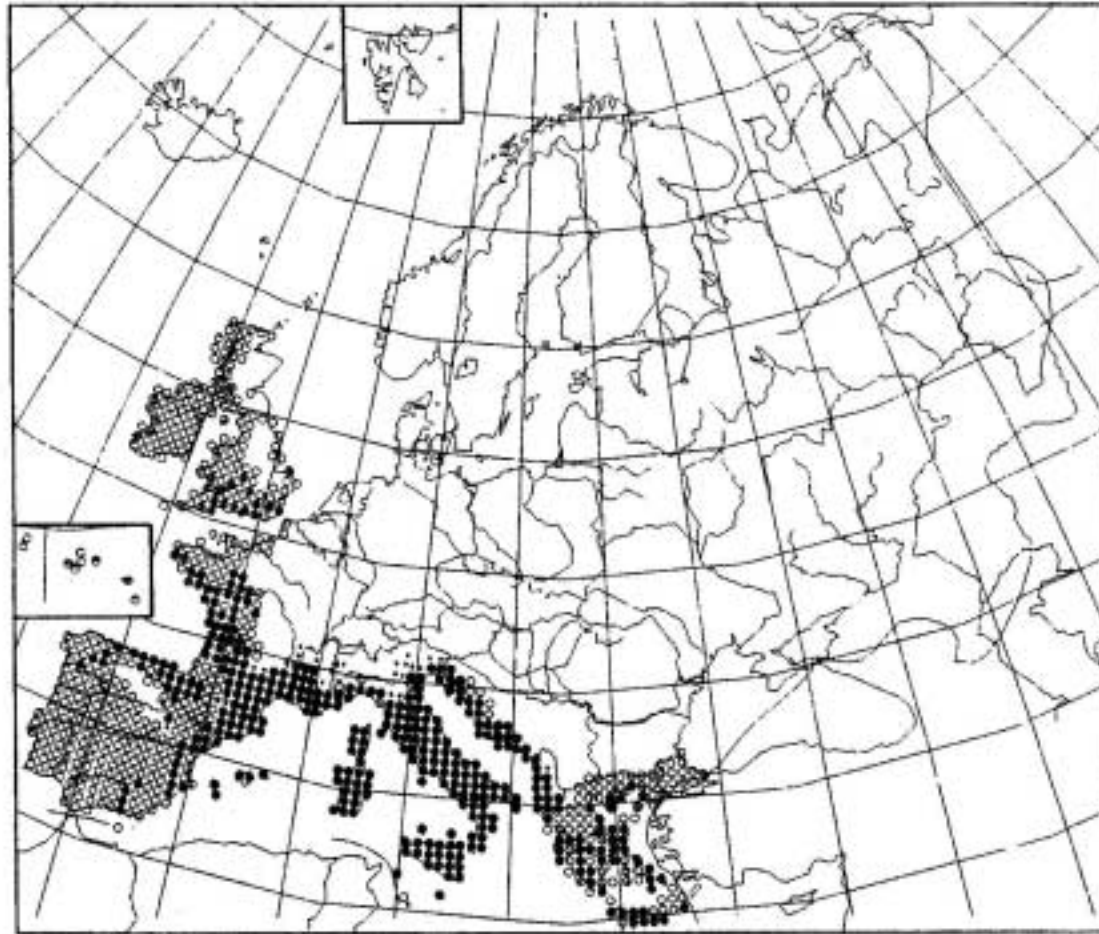
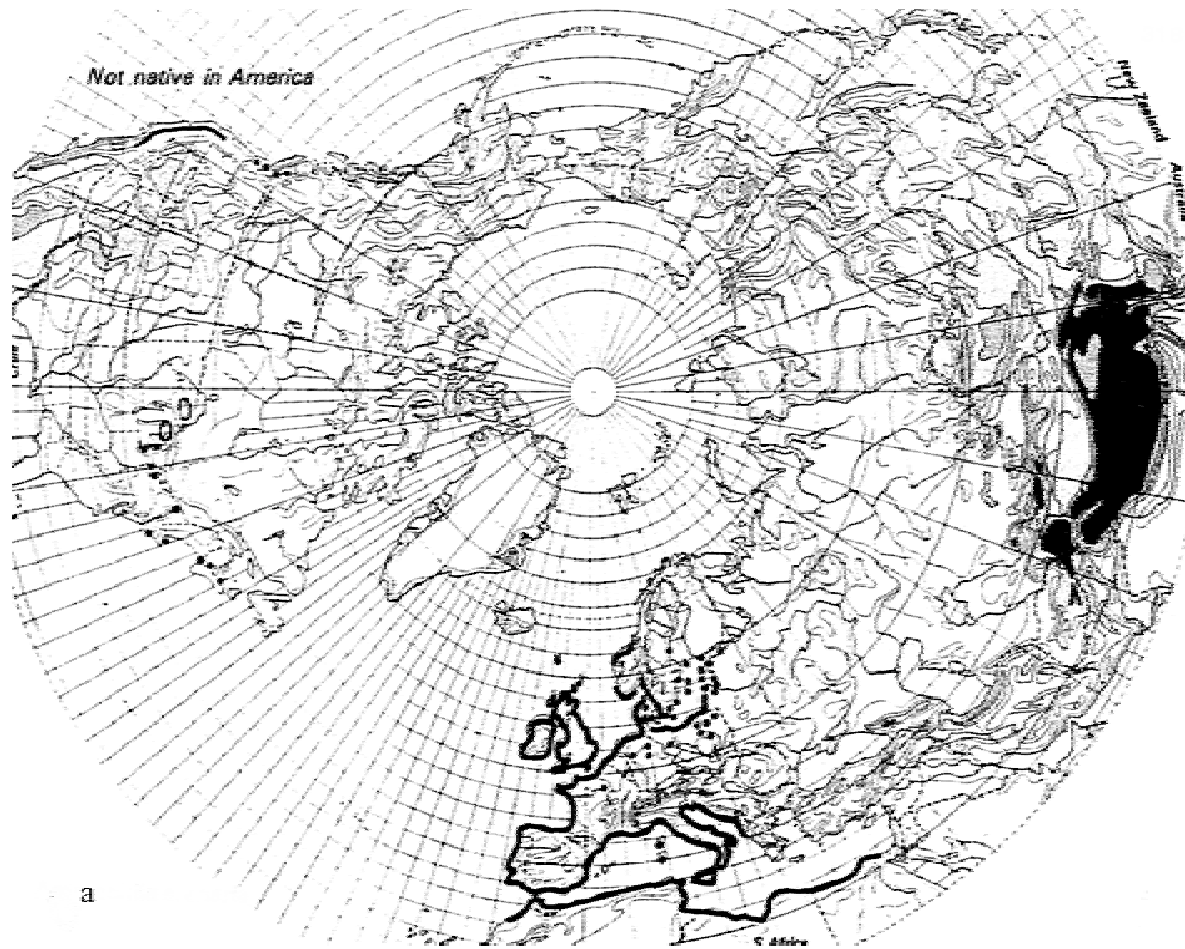


Рис. 30. Ареалы трехлопастного клена (*Acer monspessulanum*) (штриховка) и татарского клена (*Acer tataricum*) (сплошная линия).

Quercus ilex



Ammophila arenaria



Areālu īpatnības

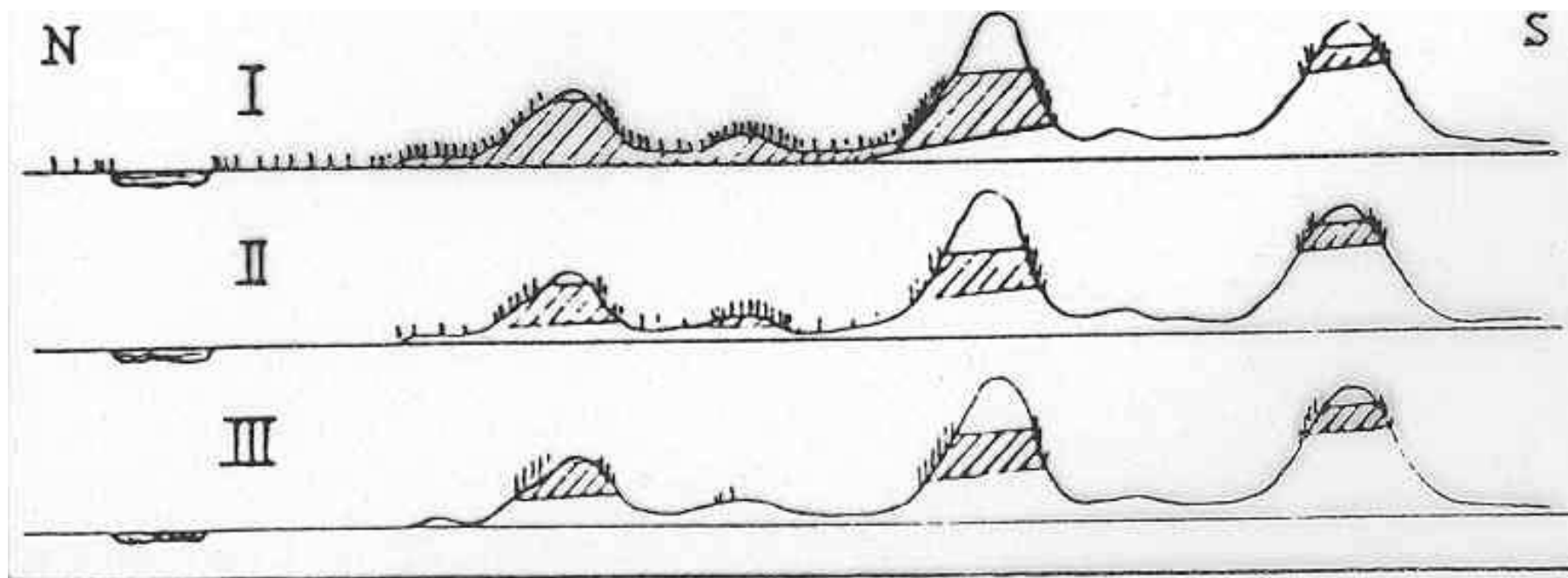


Abb. 14. Kombinierte Flächen- und Punktkarte für die Verbreitung von *Euphorbia palustris* in Mitteleuropa. Häufiges (=) und vereinzelt (*), sonst früheres (+) Vorkommen gesondert hervorgehoben. (Nach BEILER).



Phragmites communis
(no Hultén)

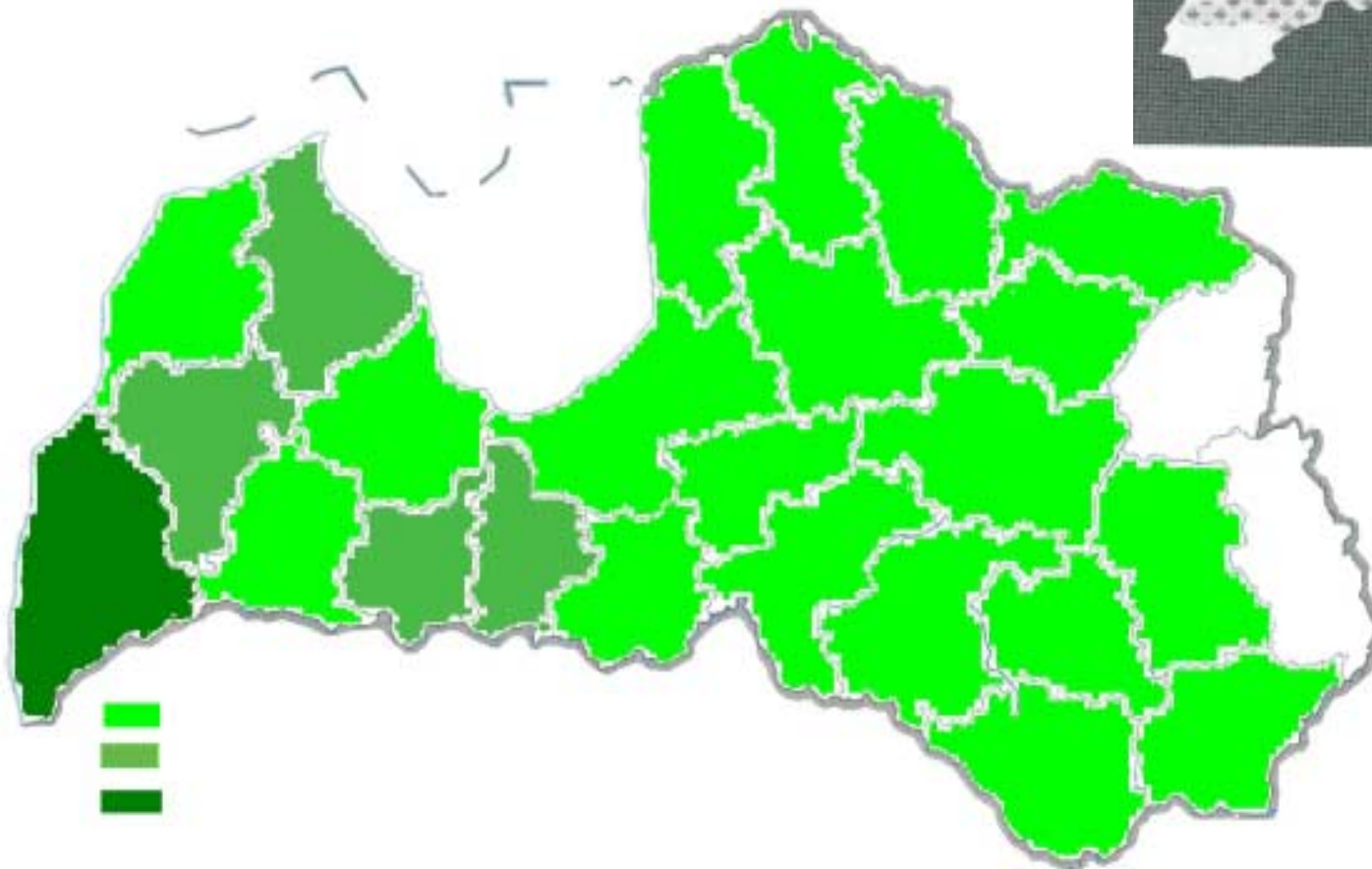
Areālu ziemeļu-dienvidu profils



Present Potential Vegetation



Quercus robur –
parastais ozols



Areālu zīmēšana

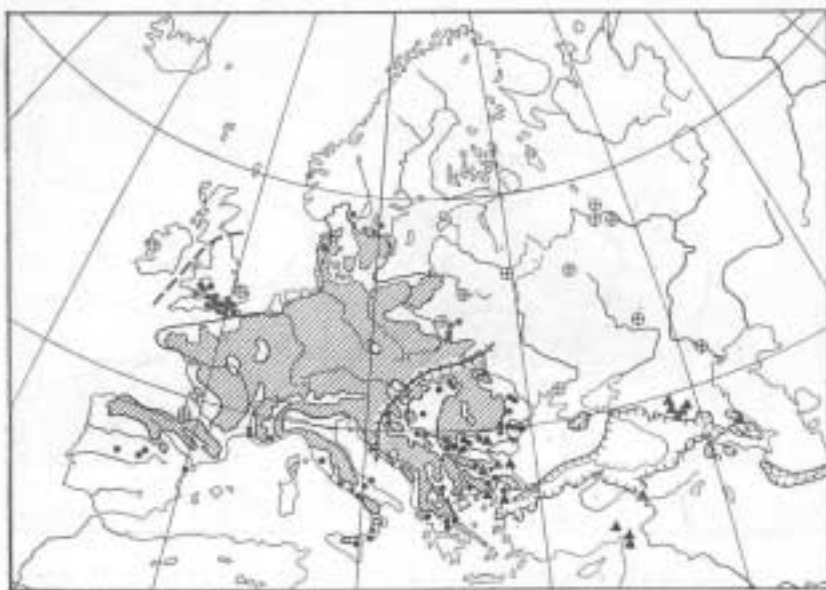
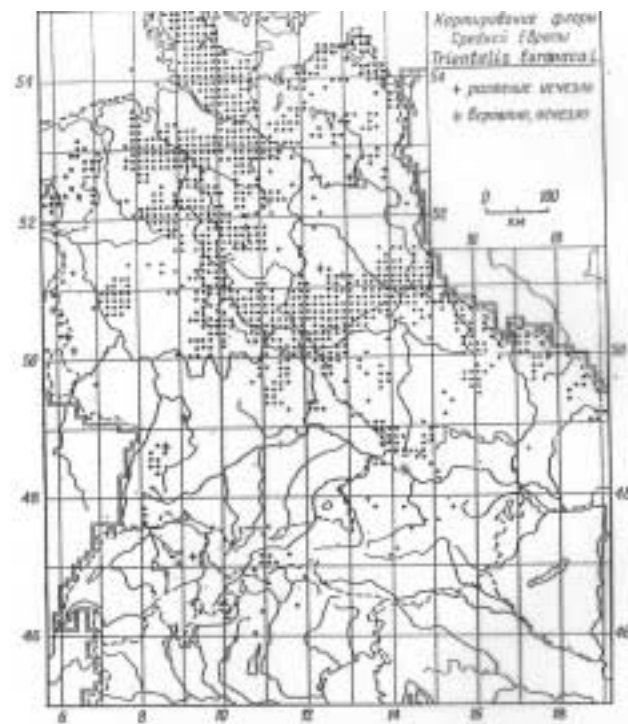
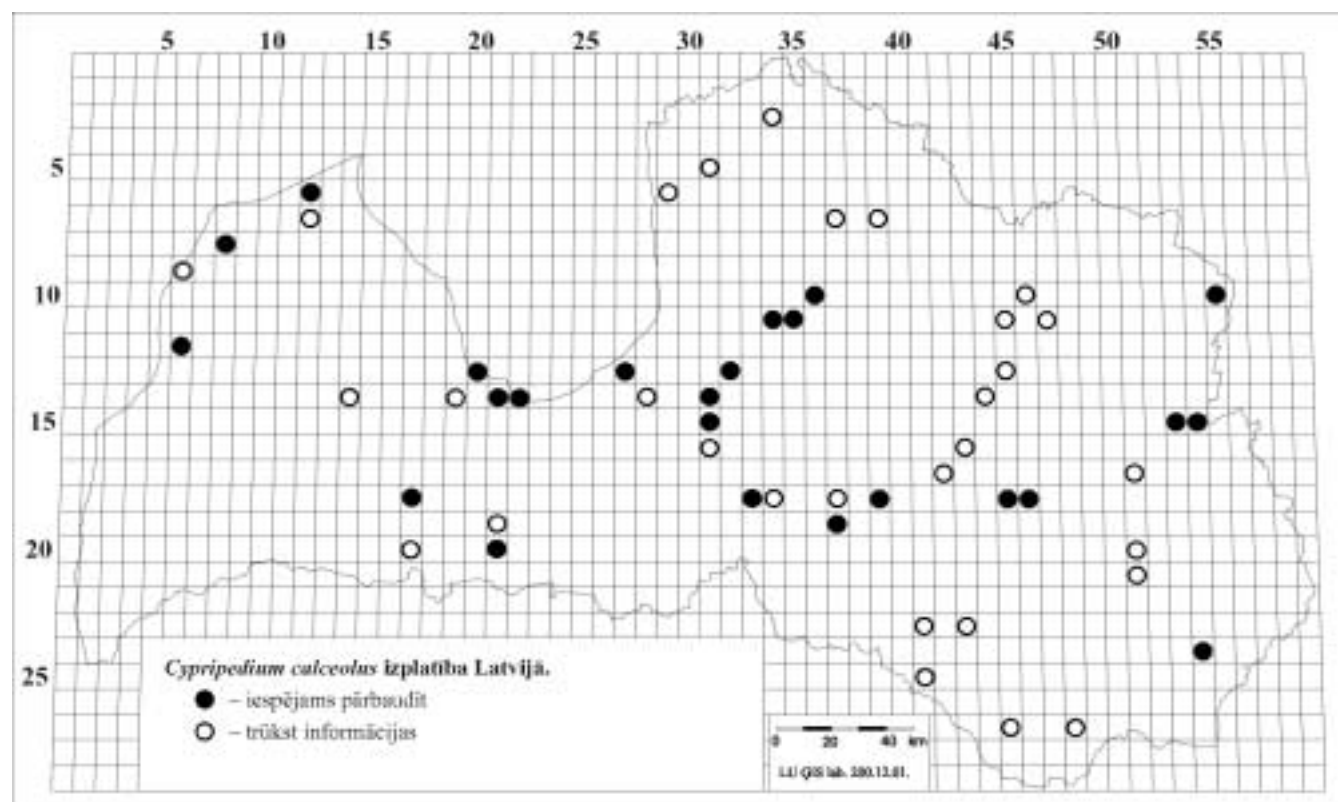


Рис. 10. Ареал бука (*Fagus sylvatica*) заштрихован и показан черными точками; прерывистая линия — субспециальная граница в Англии; кружки с крестом — находки из межледниковых периодов; линия с односторонними штрихами и треугольники — распространение *Fagus orientalis*; к востоку от линии с двусторонними штрихами — переходные формы между видами.

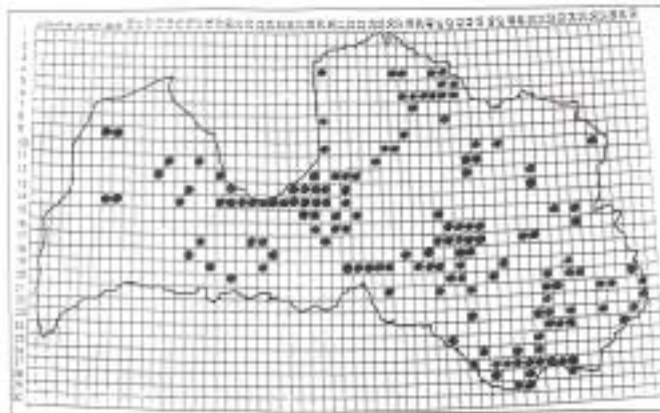
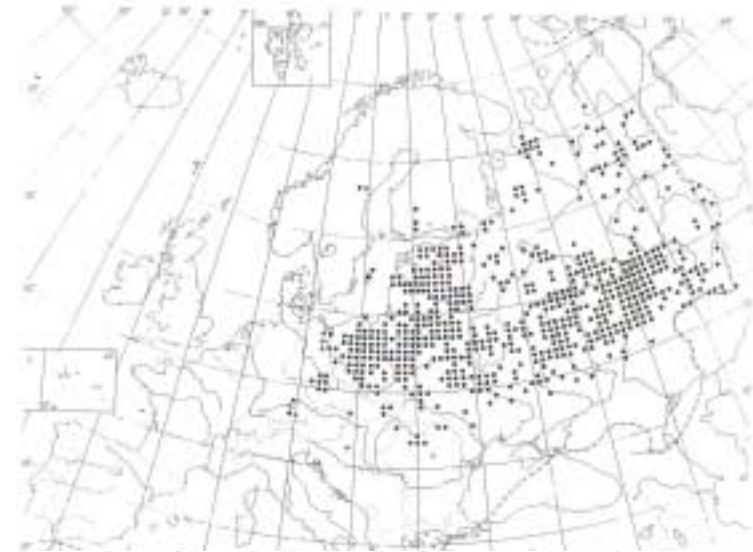
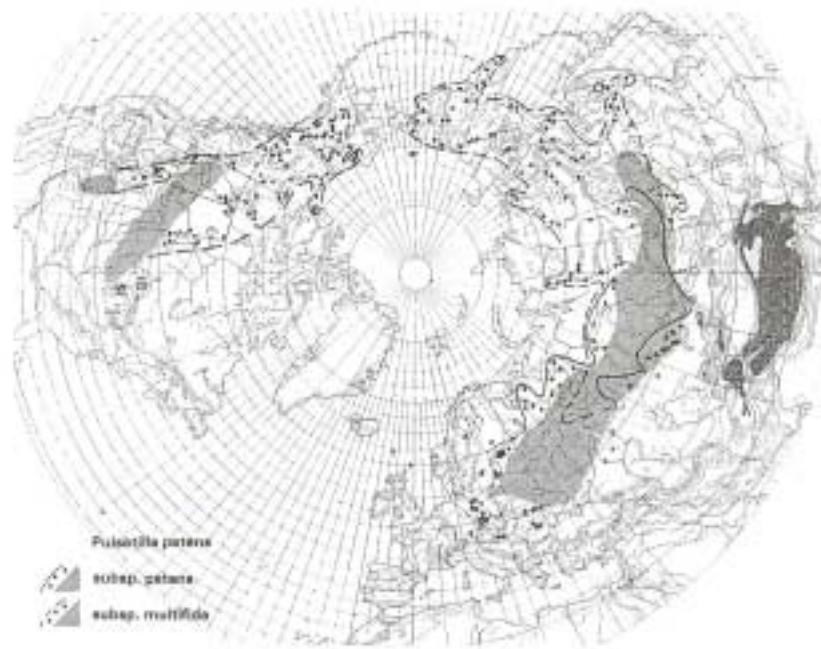


Cypripedium calceolus

dzeltenā dzegužkurpīte

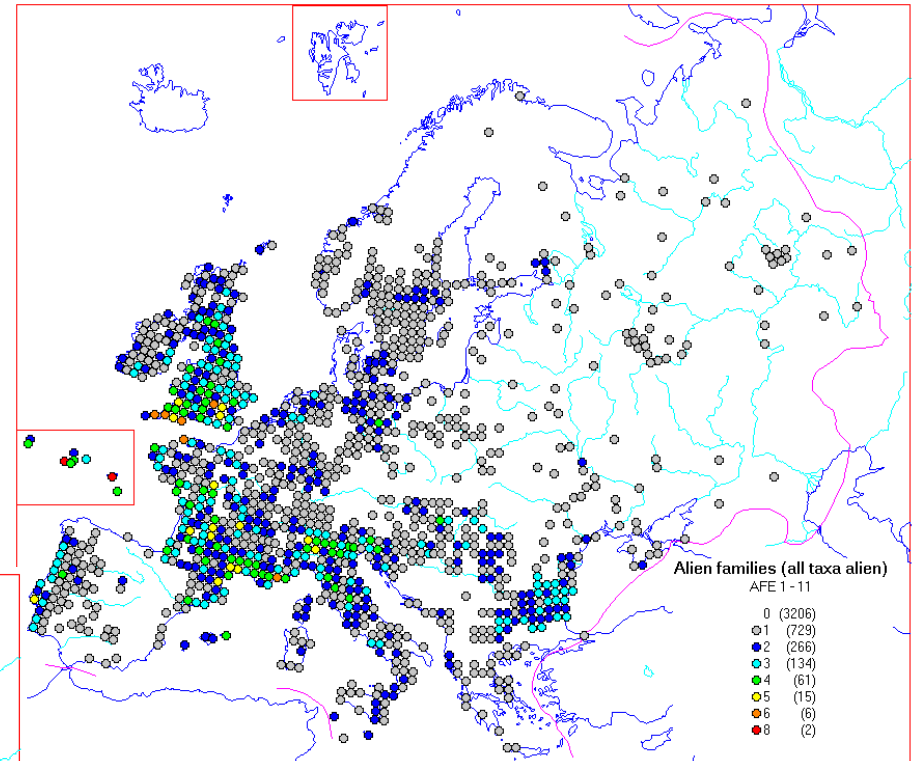
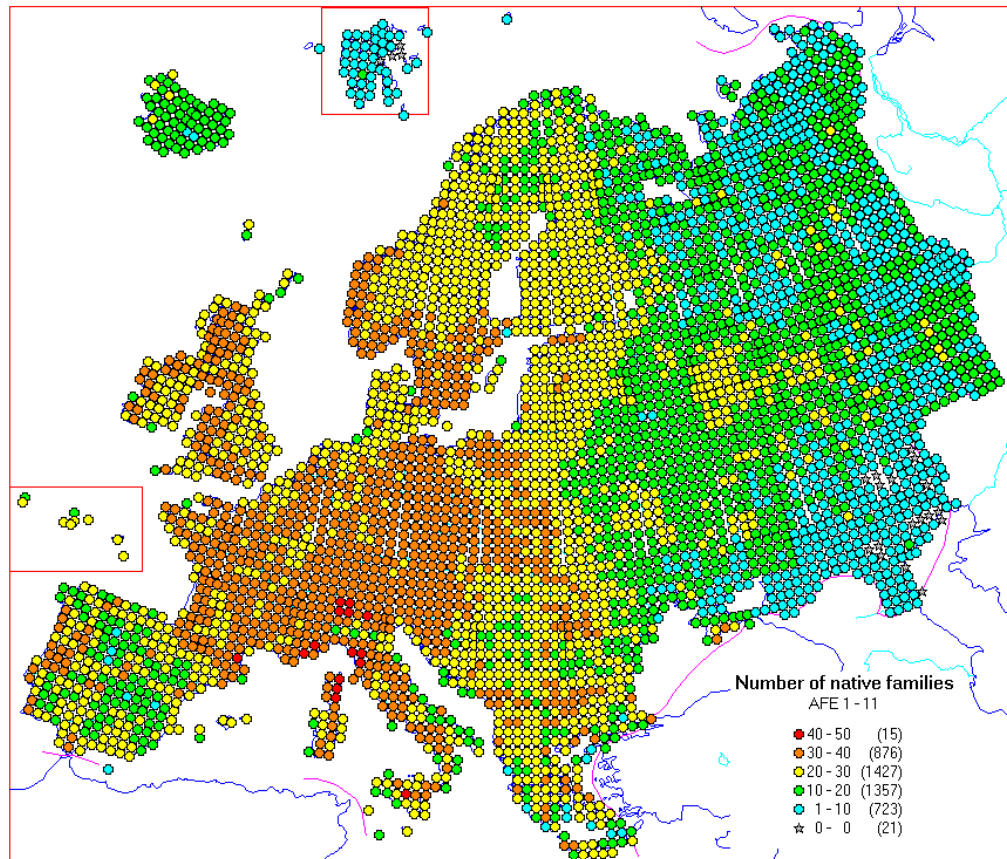


Pulsatilla patens meža silpurene



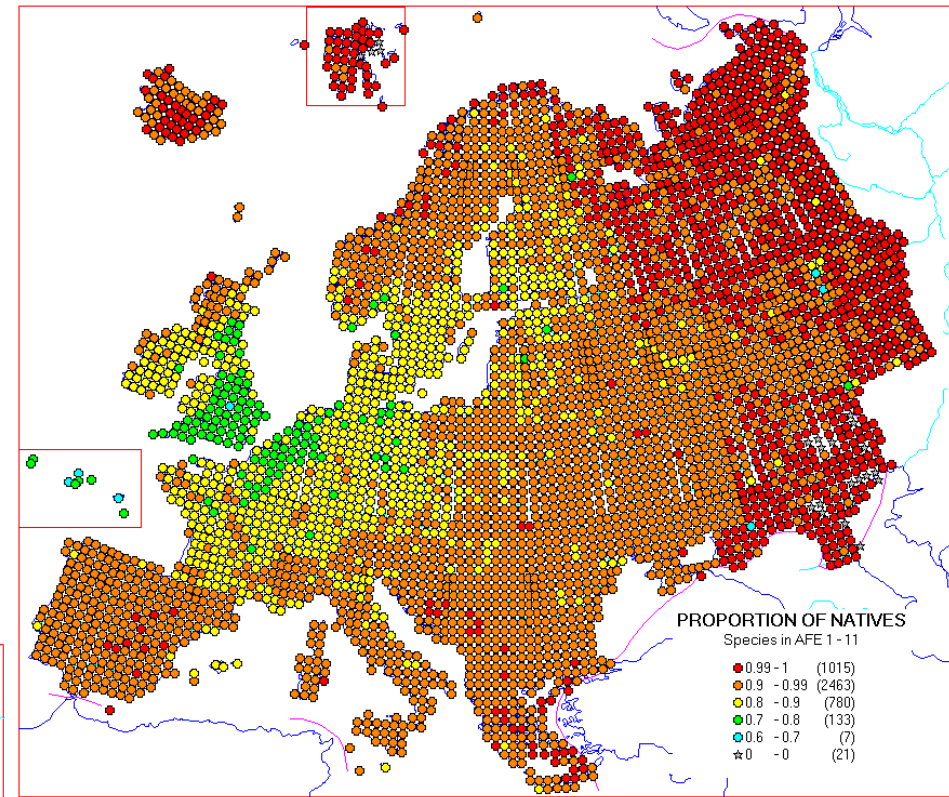
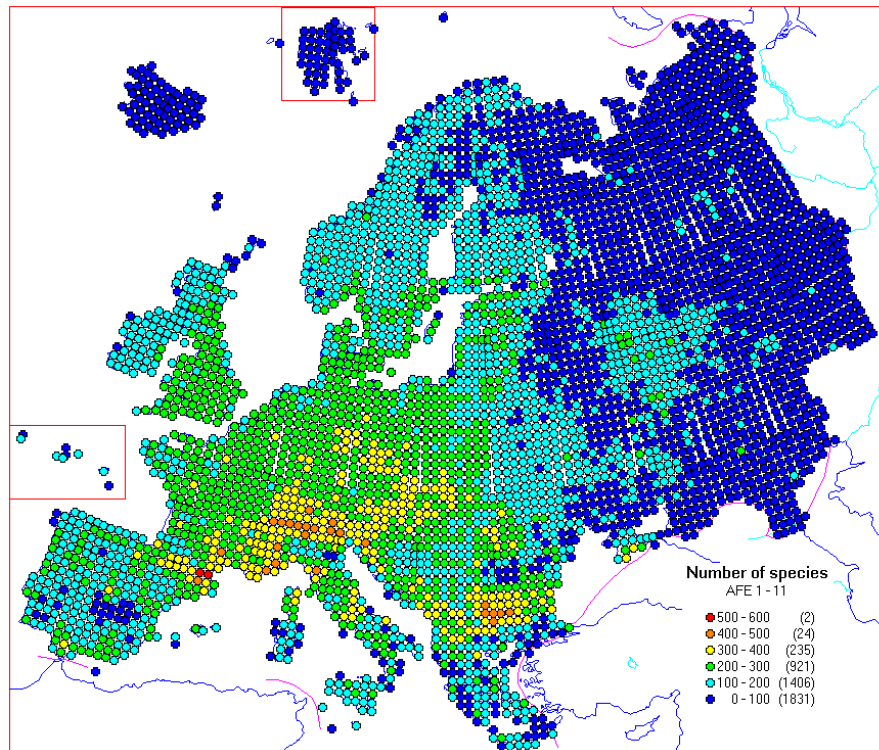
Dzimtas

vietējās



svešās

Sugas



<http://www.fmnh.helsinki.fi/english/botany/afe/publishing/summary.htm>

<http://www.nobanis.org/>