

Taigas dzīvnieku īpatnības

Resursi dzīvniekiem:

- Vidēji bagāta flora, viegli pieejamie barības resursi - čiekuru sēklas, ogas, sēnes.
- Koki veido papildus veģetācijas horizontus un paši ir barības bāze.
- Atmirusi koksne – visos mežu biomas.

Taigas dzīvnieku īpatnības

Fauna:

- kopumā vidēji daudzveidīga;
- sīkajiem zīdītājiem raksturīga ziemas guļa un ziemas krājumi (noliktavas, tauki);
- apmatojums, apspalvojums biezs;
- raksturīgas putnu migrācijas;
- zīdītāji maina barošanās racionu, bet migrācijas neizteiktas;
- abinieku, rāpuļu maz;
- ģipsa nozīme barībā skujuķoku (ciedru) sēklām;
- daudz asinssūcēju odu un mīģeļu, knišļu;
- augsnes mezofauna (sliēkas, daudzkāji u.c.) nabadzīga, mikrofauna (kolembolas, ērces u.c.) samērā bagāta
- dendrofāģiem kukaiņiem var būt masveida savairošanās.

Raksturīgie taigas dzīvnieki



Burunduks *Tamias sibiricus*



Riekstrozis *Nucifraga caryocatactes*



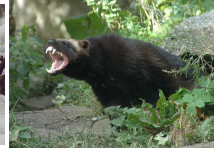
Vilks *Canis lupus*



Lidvāvere *Pteromys volans*



Kabarga *Moschus moschiferus*



Tinis *Gulo gulo*