
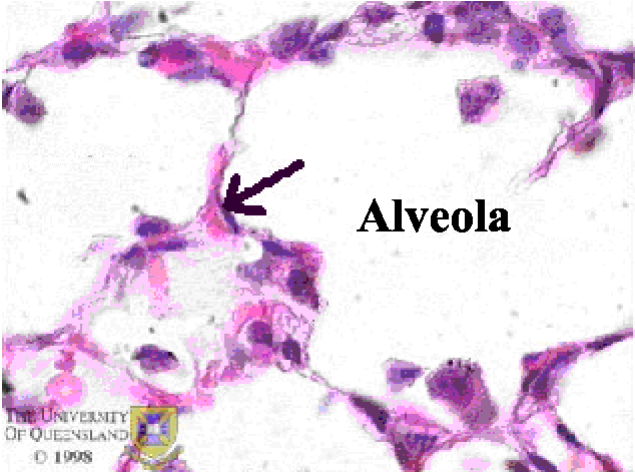
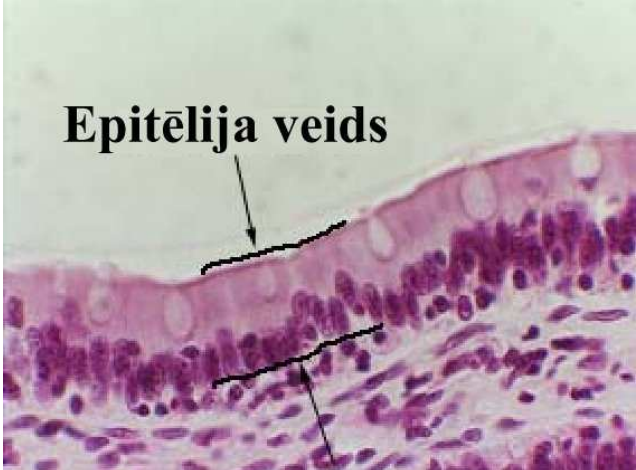


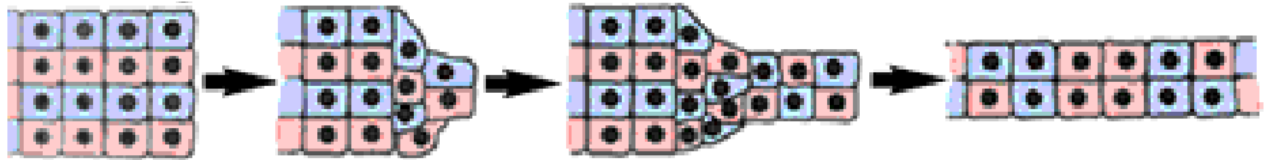
I. Apvilkt pareizo atbildi. (2 punkti par katru jautājumu.)

<p>A: Noteikt norādīto struktūru.</p> <p>a) kubiska epitēlis šūna; b) apokrīnais glandulocīts; c) merokrīnais glandulocīts; d) mezotēlija šūna; e) holokrīnais glandulocīts.</p> <p>B: Noteikt epitēlija veidu.</p> <p>a) daudzkārtains plakans; b) daudzrindu cilindrisks; c) vienkārtains plakans; d) daudzkārtains kubisks; e) daudzkārtains cilindrisks.</p> <p>C: Noteikt epitēlija veidu.</p> <p>a) daudzkārtains plakans; b) vienkārtains cilindrisks; c) pārejas epitēlijs; d) vienkārtains kubisks; e) daudzkārtains cilindrisks.</p>	<p>A</p> 
<p>B</p>  <p>Alveola</p> <p>THE UNIVERSITY OF QUEENSLAND © 1998</p>	<p>C</p>  <p>Epitēlija veids</p>

2. Apvilkt pareizo atbildi. (1 punkts par katru jautājumu.)

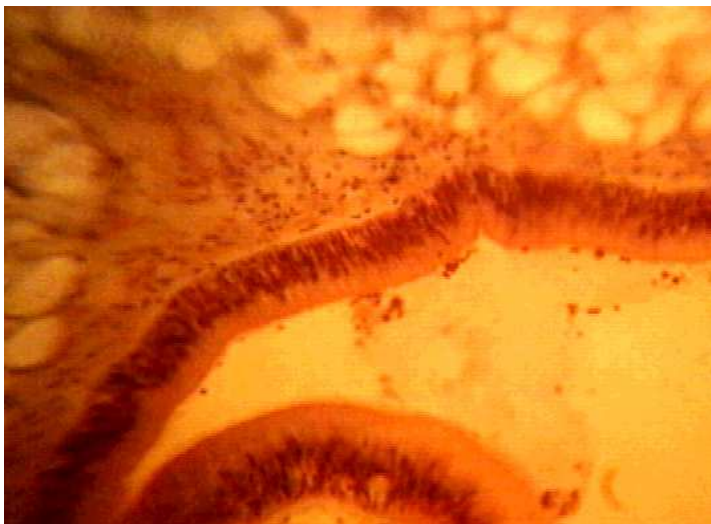
<p>1. Kurā orgānu sistēmā atrodams pārejas epitēlijs?</p> <p>a) skeletā; b) elpošanas; c) izvadorgānu; d) nervu; e) asinsrites.</p> <p>2. Kāds epitēlija veids izklāj zarnas?</p> <p>a) vienkārtains plakans; b) vienkārtains kubisks; c) vienkārtains cilindrisks; d) daudzkārtains cilindrisks.</p>	<p>3. Kurš dziedzeru veids ražo hormonus?</p> <p>a) eksokrīnie dziedzeri; b) endokrīnie dziedzeri; c) alveolārie dziedzeri; d) daudzkārtainie kubiskie.</p> <p>4. Kāds epitēlija veids ir atrodams alveolās?</p> <p>a) kubiskais; b) daudzkārtainais plakans; c) vienkārtainais plakans; d) daudzkārtainais cilindrisks.</p>
--	--

5. Aprakstī tauku dziedzeru veidus un uzbūvi. Nepieciešamības gadījumā uzzīmējiet shematisku attēlu. (10 punkti.)



6. Aprakstīt attēlā redzamās struktūras un izskaidrot redzamos procesus. (5 punkti.)

7. Nosaukt redzamo preparātu. (2 punkti.)



8. Apskatīt mikroskopā, nosaukt epitēlija veidu un shematiski attēlot redzamo epitēliju.