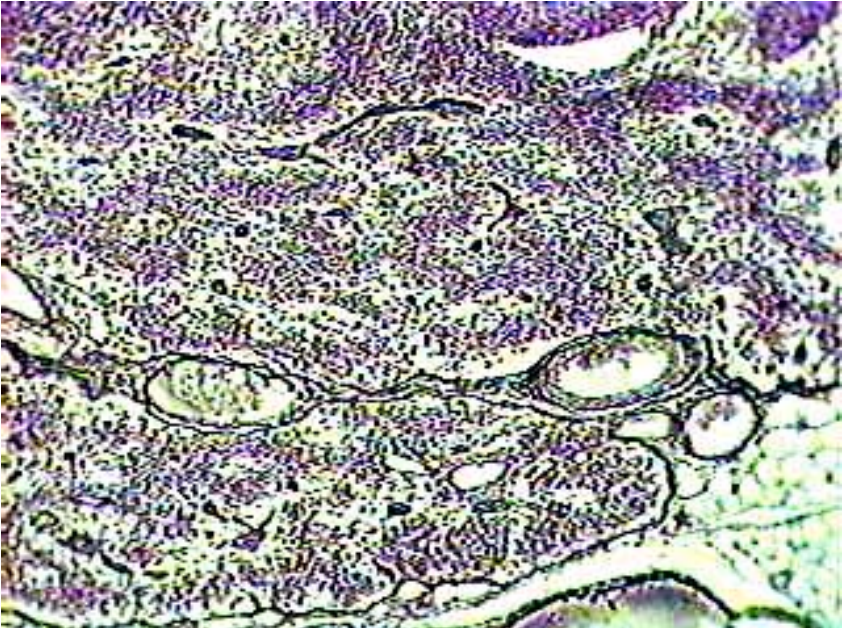
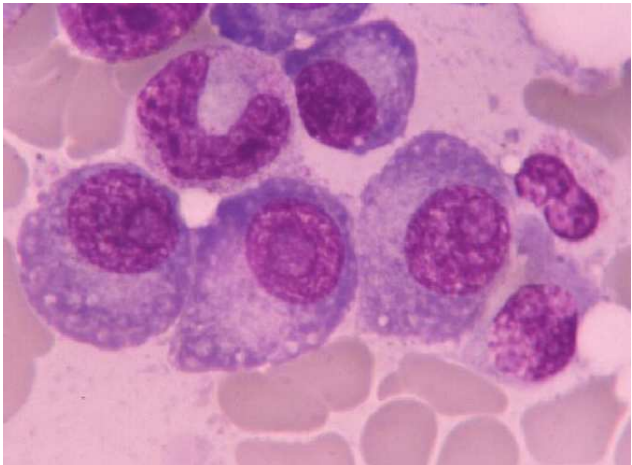
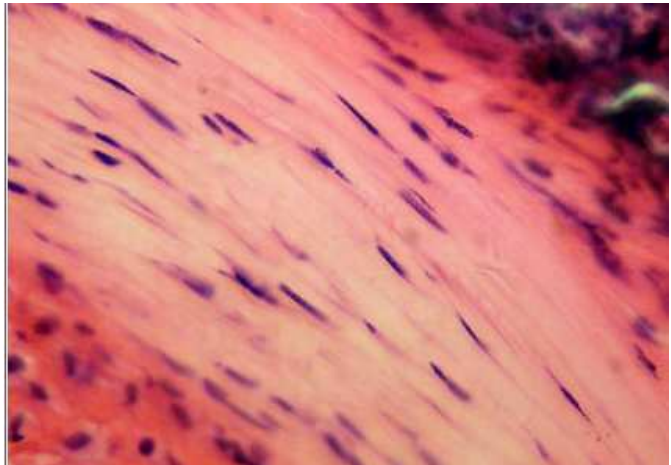


## 1. jautājums (2 punkti par katru pareizo atbildi).

<p>A Noteikt saistaudu veidu:</p> <ol style="list-style-type: none"> <li>1. Retikulārie saistaudi;</li> <li>2. Blīvie nenoformētie saistaudi;</li> <li>3. Brūnie taukaudi;</li> <li>4. Elastīgais skrimslis.</li> </ol> <p>B Noteikt šūnu veidu:</p> <ol style="list-style-type: none"> <li>1. Hondriocīts;</li> <li>2. Fibrocīts;</li> <li>3. Megakariocīts;</li> <li>4. Plazmocīts.</li> </ol> <p>C Noteikt audu veidu:</p> <ol style="list-style-type: none"> <li>1. Šķiedrainais skrimslis;</li> <li>2. Blīvie saistaudi;</li> <li>3. Elastīgais skrimslis;</li> <li>4. Irdenie saistaudi.</li> </ol>	<p style="text-align: center;">A</p> 
---	---

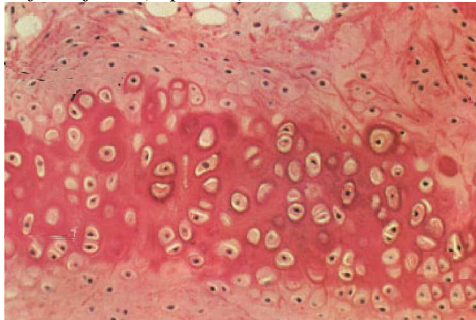
<p style="text-align: center;">B</p> 	<p style="text-align: center;">C</p> 
---	--

## 2. jautājums (1 punkts par katru pareizo atbildi).

<p>A. Cīpslās, kas veidotas no blīvajiem noformētajiem saistaudiem atrodas:</p> <ol style="list-style-type: none"> <li>1. retikulārās šķiedras;</li> <li>2. elastīgās šķiedras;</li> <li>3. kolagēna šķiedras;</li> <li>4. elastīna šķiedras.</li> </ol> <p>B. Liesā atrodas:</p> <ol style="list-style-type: none"> <li>1. megakariocīti;</li> <li>2. osteocīti;</li> <li>3. plazmocīti;</li> <li>4. proeritroblasti.</li> </ol>	<p>C. Fibroblasti veidojas no:</p> <ol style="list-style-type: none"> <li>1. melanoblastiem;</li> <li>2. normoblastiem;</li> <li>3. asins cilmes šūnām;</li> <li>4. sarkano kaulasmadzeņu šūnām.</li> </ol> <p>D. Kolagēna priekšteči veidojas hondriocītu, osteocītu u.c. šūnu ET ribosomās. Tos modificē ET un Goldži kompleksā, eksportē uz ārpusšūnas matriksu (ĀM) un veido kolagēna šķiedras. C vitamīna (askorbīnskābes) trūkums izraisa....</p> <ol style="list-style-type: none"> <li>1. traucējumus olbaltumvielas priekšteču translācijā;</li> <li>2. traucējumus proteīna modificēšanā ET;</li> <li>3. traucējumus eksportā no Goldži kompleksa un ĀM;</li> <li>4. kolagēna šķiedru veidošanā no kolagēna molekulām.</li> </ol>
---	---

3. jautājums (10 punkti). Aprakstīt kaulaudu attīstību no skrimšļa. Nepieciešamības gadījumā shematiski attēlot procesu. (153-157)

4. jautājums (5 punkti). Atzīmēt attēlā redzamās sastāvdaļas



5. jautājums (5 punkti). Atzīmēt attēlā redzamās sastāvdaļas

Histology Lab Part 9: Slide 42



6. Nosaukt preparātā redzamo audu veidu, uzzīmēt visraksturīgāko šūnu grupu un atzīmēt sastāvdaļas. (5 punkti)