



<http://megaveh.clubsnap.org/>

# DABAS OBJEKTU FOTOGRAFĒŠANA

Atbalsts – statīvs, monopods







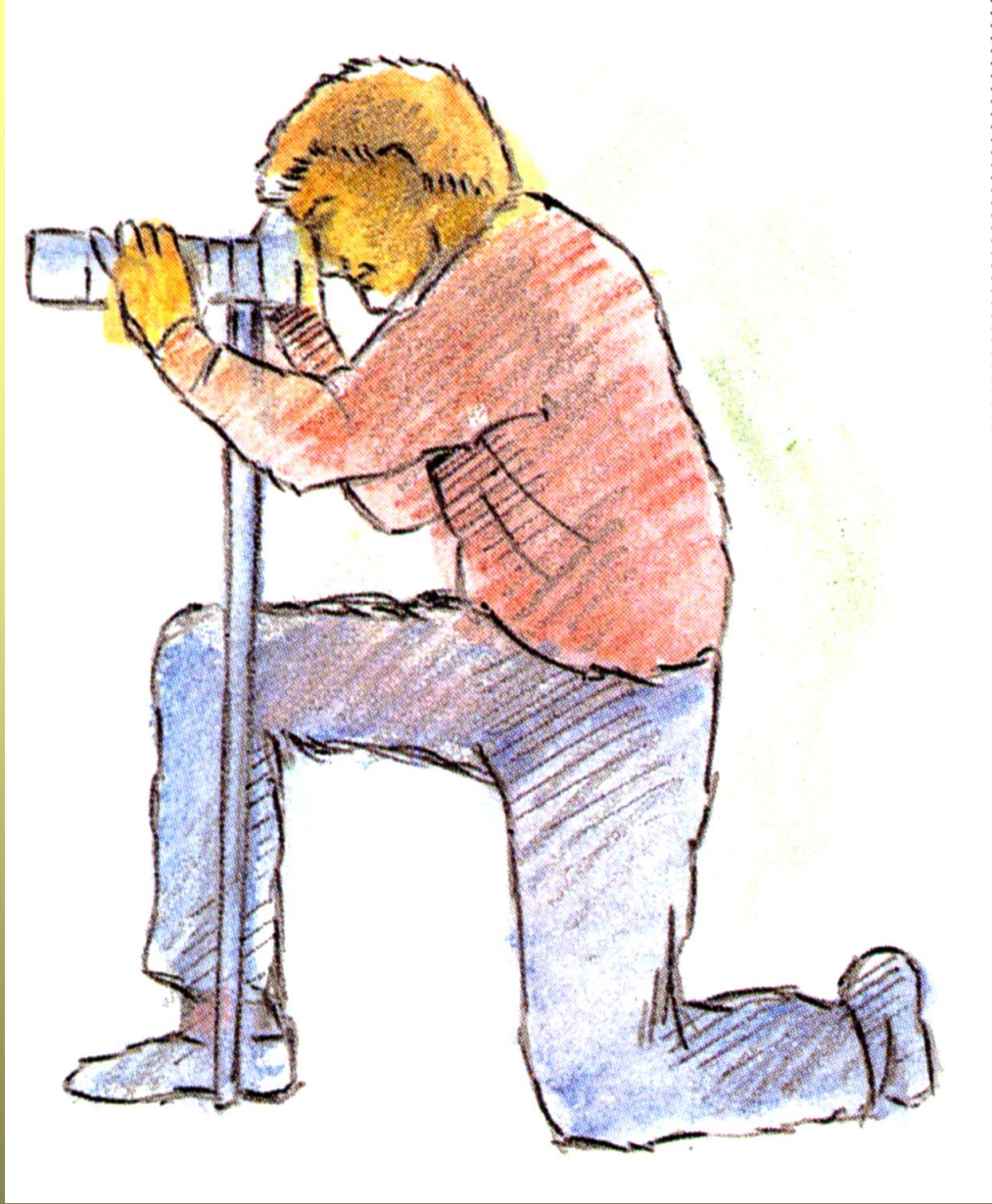


# Tripodu “galvas”



# Soma-visvienkāršākais atbalsts fotoaparātam



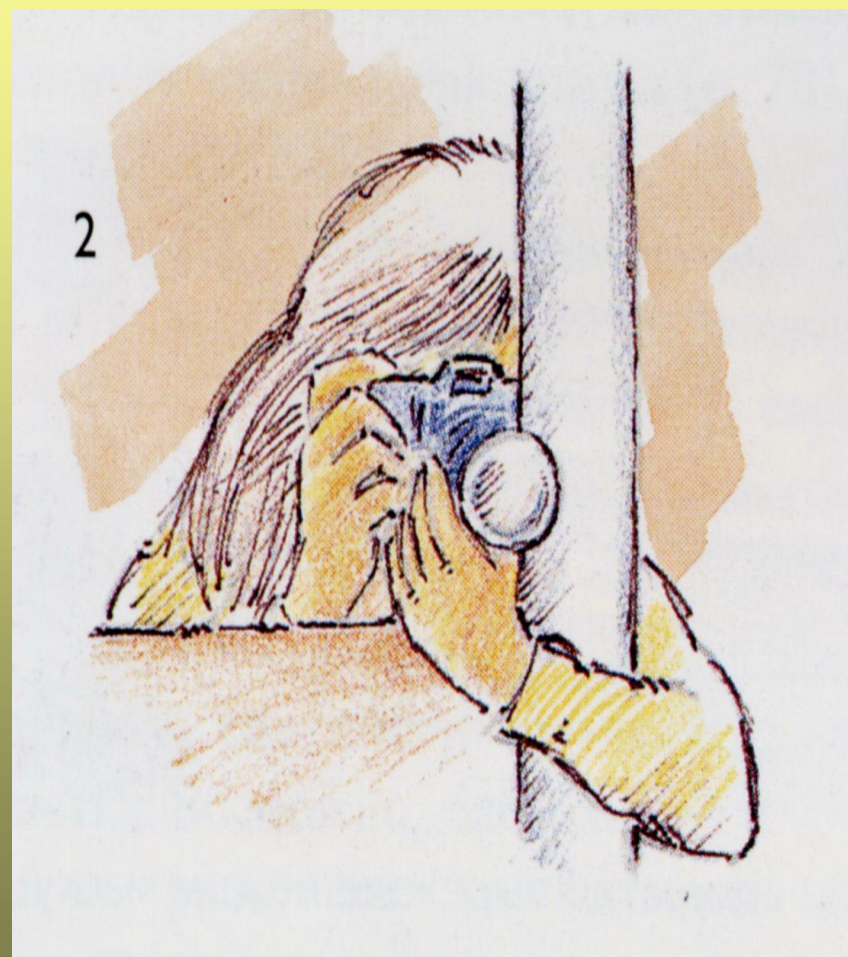


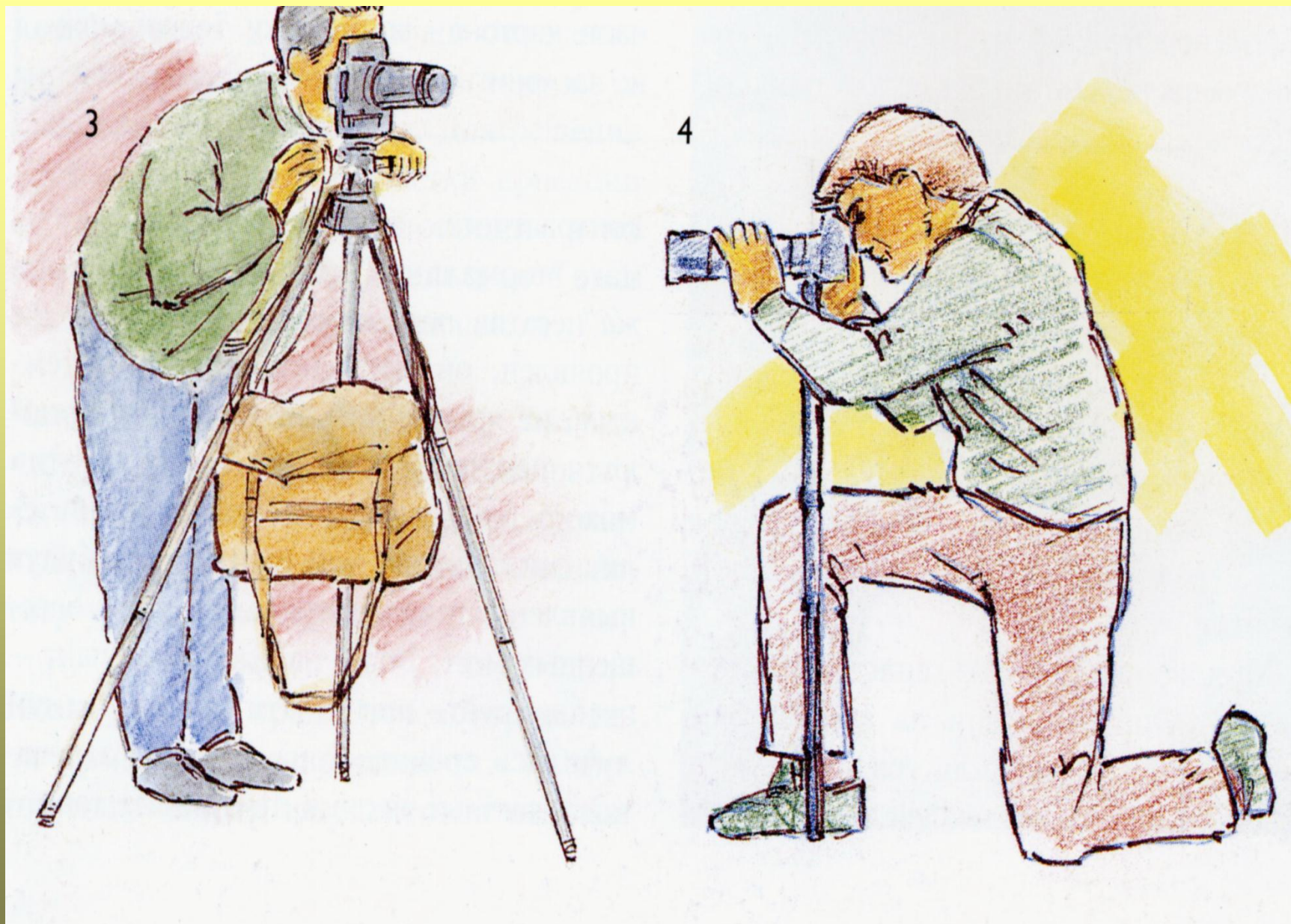
Monopoda pielietošana

**Lai attēls nebūtu “izsmērēts” vai “neass” lietojot garfokusa (teleobjektīvus) ieteicams lietot dažādus atbalstus, kā arī statīvu (tripodu).**



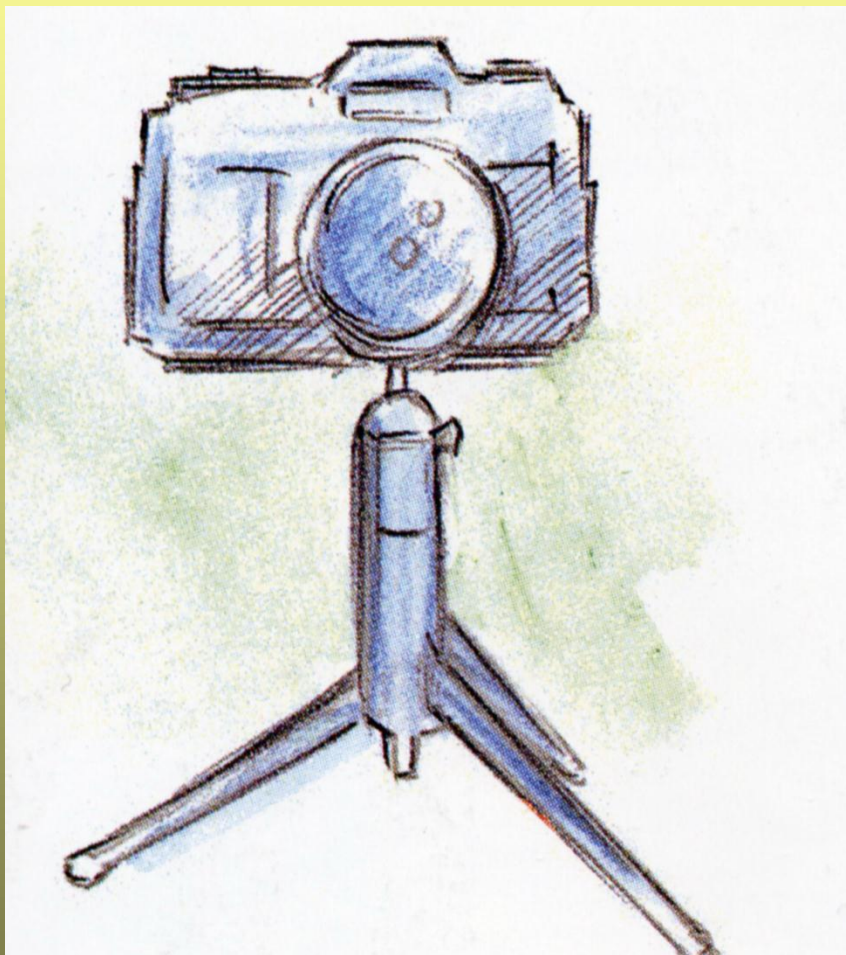
**Jebkurš atbalsta veids vairāk vai mazāk novērš roku trīcēšanu,  
līdz ar to foto attēla “neasumu”!**



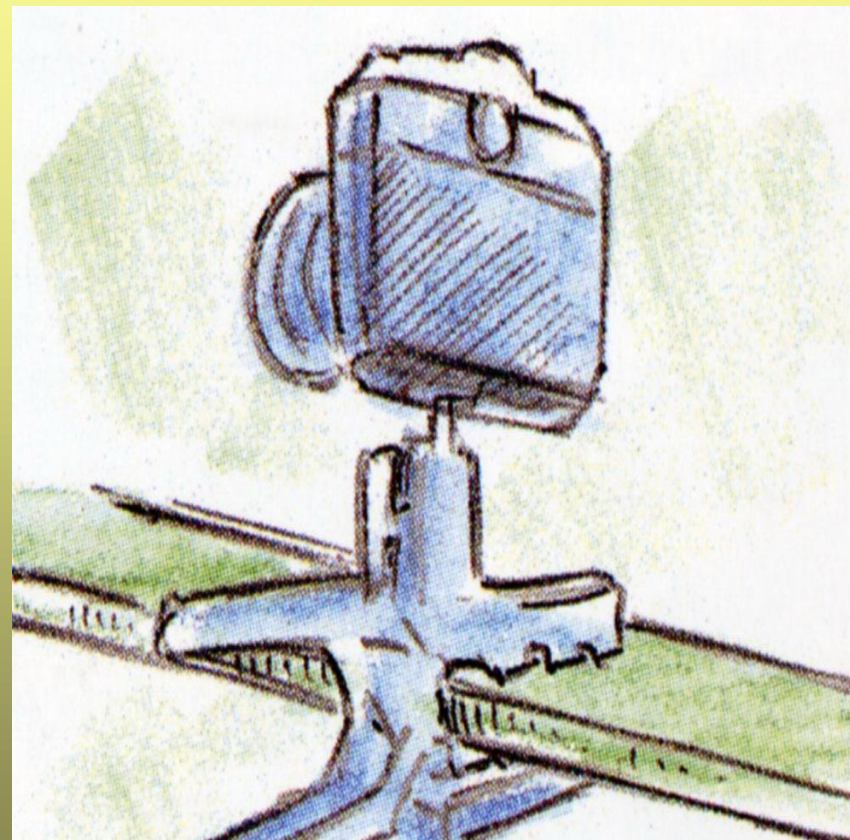


Statīva (tripoda) un monopoda pielietošana

# Miniatūrie statīvi



Ļoti ērts makrofotografēšanai dabā



Pie galda virsas piestiprināmais miniatūrais Statīvs kalpo par ļoti ērtu atbalstu, kad jālieto autoknipsis, vai arī fotografējot iekštelpās

# “Gorillapod”

