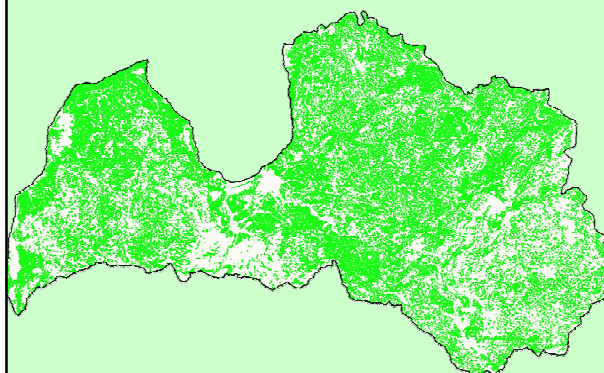


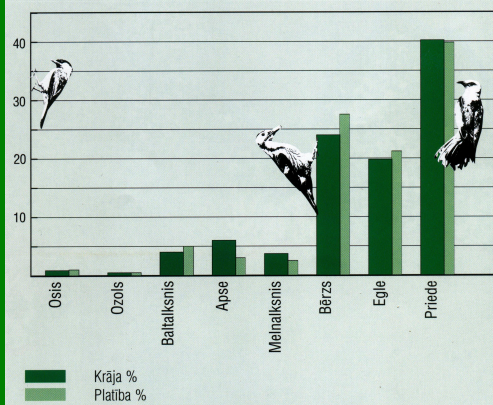
# Mežu biodaudzveidība Latvijā stāvoklis, aizsardzība un problēmas

J. Priednieks 2011

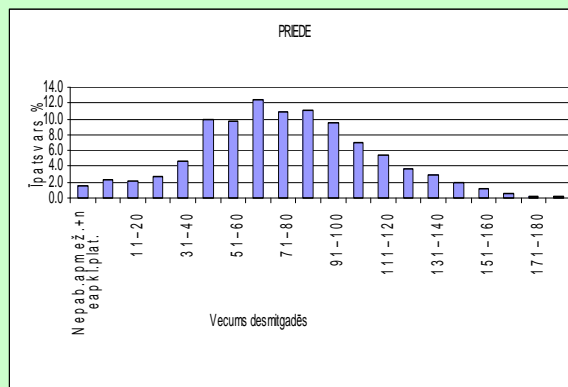
## Meži Latvijā



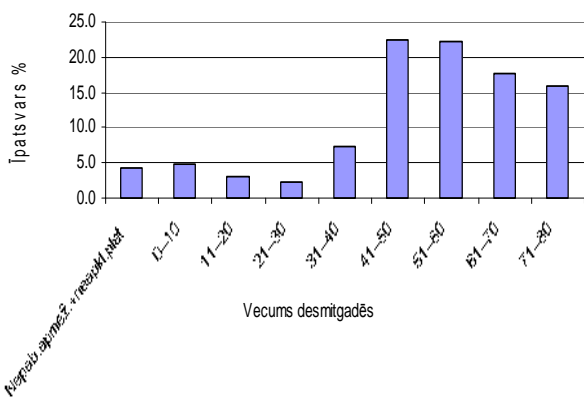
MEŽAUDŽU IEDALĪJUMS PĒC VALDOŠĀS KOKU SUGAS



Problēmas biodaudzveidībai saistībā ar  
audžu vecuma struktūru



APSE



Priežu meži



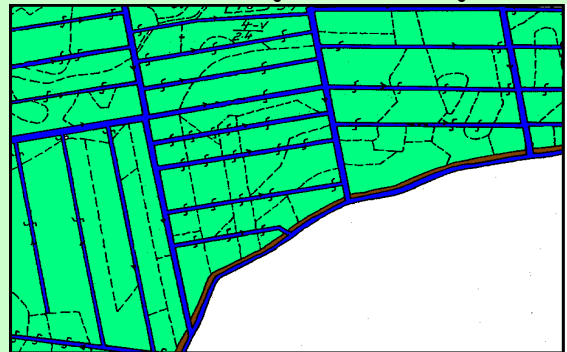
Iekšzemes kāpas



### Slapjie meži



### Meliorācijas sistēmu rekonstrukcija un renovācija



### Retās putnu sugas mežos



**Mazā ērgļa skaits 2800-5200 p.**  
(Bergmanis U., Petriģis A., Čirulis V., Matusiak J., Ūze J. 2006)

- Latvijā iespējams ligzdoja vidēji **3264** pāri jeb **20%** no pasaules populācijas
- Dispersi ligzdojoša suga - Natura 2000 atrodas tikai **6%** no ligzdošanas teritorijām
- Samazinājums - pēdējos 5 gados - ap **20%**

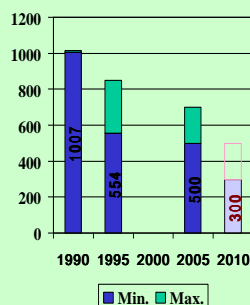
### Ligzdošanas sezona – jutīgākais laiks pret traucējumiem

A												
B												
C												
	jan	feb	mar	apr	mai	jūn	jūl	aug	sep	okt	nov	dec

**Lattēls. Mazo ērgļu ligzdošanas fenoloģija**  
 A - sugas klātbūtnē ligzdošanas teritorijā  
 B - ligzdas ar oļīm  
 C - ligzdas ar mazulīem

Mazajam ērglim jutīgākais periods ir no 10. aprīļa līdz 30. jūnijam

### Melno stārķu populācijas izmaiņas Latvijā kopš 1990. gada (M. Strazds, 2005)



### Melno stārķu ligzdu koki (M. Strazds)



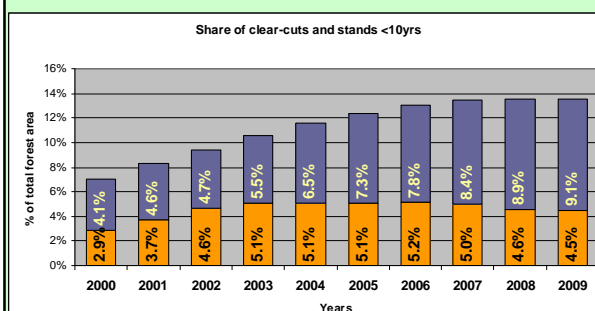
### Viens no galvenajiem problēmu cēloņiem

- ir mežsaimnieciskās darbības apjomi un intensitāte no daudziem viedokļiem visnepiemērotākajā laikā – pavasarī un vasaras sākumā,
- cirsmās iet bojā daudz iepriekš neapzinātu apdraudēto sugu atradņu, it īpaši mazā ērgļa ligzdas, taču traucējumu dēļ tiek pamestas arī tieši cirsmās neesošas melnā stārķa, mazā ērgļa u.c. ligzdas
- tikai pavasara saimnieciskās darbības dēļ (divos mēnešos) ik gadus Latvijā tiek iznīcinātas ap 14–20 000 dziedātājputnu (pārsvārā kukaiņēdāju) ligzdas valsts mežos vien,

### Citi biodaudzveidību nelabvēlīgi ietekmējoši faktori

- Stāvošu sausu koku trūkums mežaudzēs
- Kritalu trūkums, it īpaši lielu dimensiju un dažādās sadalīšanās stadijās (ekoloģisko pētījumu rezultātā izstrādātas rekomendācijas, ka jānodrošina vismaz 25–30 kub.m mirušās koksnes uz 1 ha)
- Dabiskie faktori:
  - konkrētai aizsargājamai vērtībai nelabvēlīga mežaudzes dabiskās sukcesijas gaita,
  - pārāk liels noteiktu zīdītāju sugu blīvums (piemēram, bebri, briežveidīgie, mežacūkas, lapsas,).
- Arī vispārējā eitrofikācija, ugunsgrēku trūkums dažos tipos u.c.

### Izcirtumu un jaunaudžu īpatsvara pieaugums Māra Strazda veikti aprēķini pēc VMD datiem 2010



### Cirsmu koncentrācija



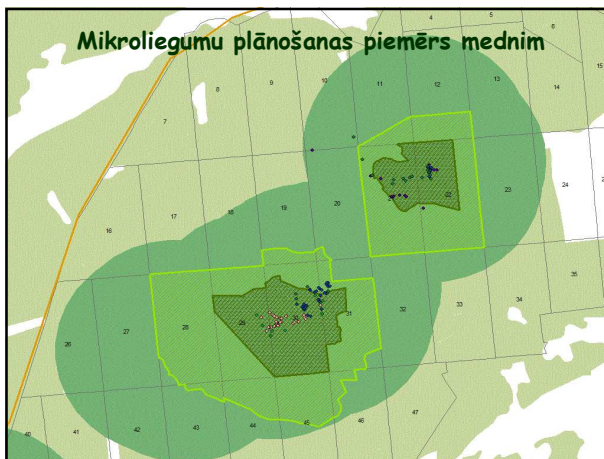
### Cirsmu koncentrācija



### Jaunu mikroliegumu veidošana !

- Tikai nelielai daļā īpaši aizsargājamo sugu izveidoti mikroliegumi:
  - mazais ērglis - skaita vērtējums - vidēji 3200 pāri,
  - 2008.g. beigās 124 mikroliegumi,
- Nepietiekams skaits arī citām sugām - ērgļiem, melnajam stārķim, medģiem, retajām dobumperētāju sugām

### Mikroliegumu plānošanas piemērs medģim

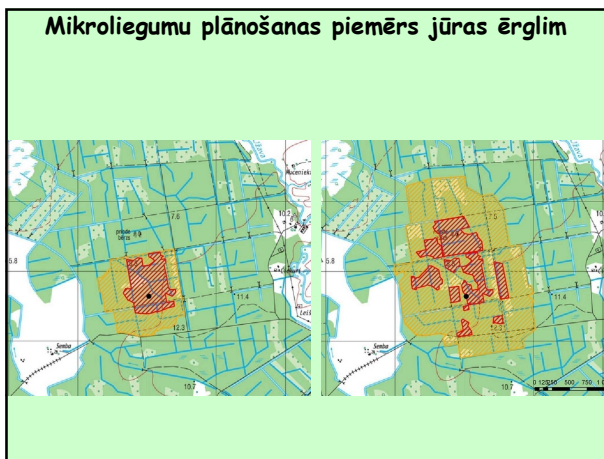


### Jūrasērglis



Pictures from [www.jaunubilde.lv](http://www.jaunubilde.lv)

### Mikroliegumu plānošanas piemērs jūras ērglim



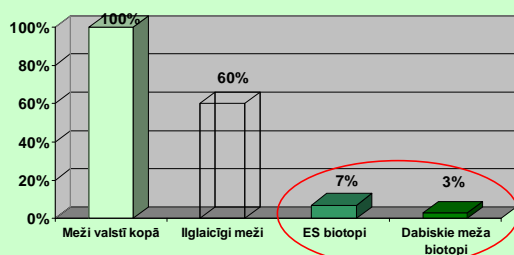
### Jaunu biodaudzveidībai īpaši nozīmīgu vietu atklāšanas iespējas

- Vecas ("pāraugušas") audzes,
- Slapjie meži,
- Ģravas un stāvas nogāzes,
- Ūdeņu malas,
- Purvu malas,
- Daļa bebraiņu,
- Degumi

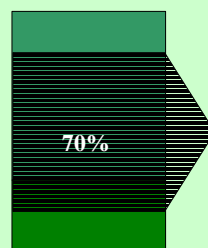
### Mežaudzes ar potenciāli lielu vērtību biodaudzveidības saglabāšanā

Koku suga	Vecums no	Vajadzētu sargāt ha	VALSTĪ ha	% no kopējās mežu platības
APSE	71	15265.6	79923.6	19.1
BĒRZS	91	28416.7	836743.9	3.4
EGLE	111	18434.1	583593	3.2
MELNALKSNIS	71	16353.4	72154.3	22.7
OSIS	81	2978.7	23077.7	12.9
PRIEDE	131	60087.0	1084020	5.5
KOPĀ		141535.5	2874294	4.9

### Cik lielas platības aizņem īpaši aizsargājami meža biotopi? (V. Lārmanis 2009)



### Faktiskais biotopu statuss – cik ātri tie izzūd? (V. Lārmaņa analīze, 2009)



Ja šie 70% ES nozīmes biotopu arī turpmāk paliek nejausības ziņā un pieņem, ka tie no jauna nerodas, tad:

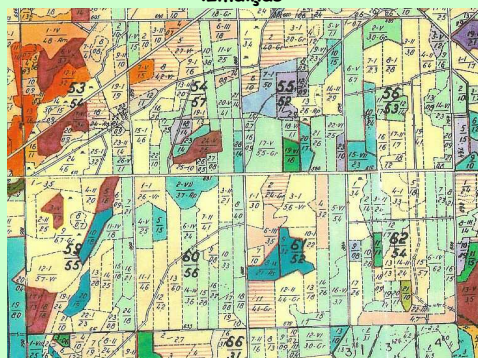
- katru gadu tiek nocirsti vismaz 2% šo biotopu,
- no 2004.-2008. gadam varētu būt nocirsti ap 10%

Kopā ap 216100 ha DMB un ES biotopi, kas savstarpēji pārsedzas

### Ko vajadzētu darīt attiecībā uz biotopiem?

- 1) apzināt un aizsargāt visus DMB visā valstī, jo tie nosedz pašu vērtīgāko ES biotopu daļu un tie uztur arī vismaz 24 īpaši aizsargājamas sēņu, ķērpju, sūnu, kukaiņu un gliemežu sugas, kā arī tie ir dzīvotnes vairākām īpaši aizsargājamām meža putnu sugām,
- 2) visā valstī apzināt un nodrošināt kopplatību nesamazināšanos arī tiem ES biotopiem kas nepārsedzas ar DMB,
- 3) biotopu aizsardzība jāplāno balstoties uz ainavekoloģisko skatījumu un ņemot vērā biotopu iespējamo attīstību nākotnē, jo mērķis ir nevis savākt abstraktas platību summas, bet panākt arī to, ka šīs platības spēj uzturēt visas ekoloģiskās funkcijas, kas nepieciešamas, lai saglabātos visas biotopiem raksturīgās savvaļas sugas

### Vecas audzes arvien biežāk paliek kā salas izcirtumu un jaunaudžu vidū un tās būtiski ietekmē dažādi traucējumi, piemēram, vējš, mikroklimata vai hidroloģiskā režīma izmaiņas



### Bioloģiskās daudzveidības saglabāšanas stratēģija ilgtspējīgā mežsaimniecībā

- aizsargājamās dabas teritorijas ar zonējumu
- mikroliegumi
- aizsargājamās zonas gar ūdeņiem, purviem, mitrājiem
- nozīmīgu meža struktūras elementu saglabāšana un ekoloģiski adaptētas saimniekošanas metodes
- speciāli apsaimniekošanas pasākumi

### Svarīgākie normatīvie akti

- Meža likums
  - Dabas aizsardzības noteikumi meža apsaimniekošanā
  - Koku ciršanas noteikumi meža zemēs
- Sugu un biotopu aizsardzības likums
- MK 30.01.2001. noteikumi Nr. 45 "Mikroliegumu izveidošanas, aizsardzības un apsaimniekošanas noteikumi".
- Šo noteikumu pielikumi ar sugu sarakstiem, kurām var (!) veidot mikroliegumus
- MK noteikumi - Īpaši aizsargājamo sugu un biotopu saraksti

### Svarīgākie normatīvie akti

- Likums par īpaši aizsargājamām dabas teritorijām
  - Vispārīgie un individuālie ĪADT noteikumi
  - Dabas aizsardzības plāni
- Aizsargjoslu likums
  - Aizsargājamas zonas gar ūdeņiem un mitrziem, t.sk. purviem

### Svarīgākie normatīvie akti sugu un biotopu aizsardzības nodrošināšanai

- MK Dabas aizsardzības noteikumi meža apsaimniekošanā
  - jā saglabā vismaz 5 kokus uz cirsmas ha (valsts mežos A/S LVM saglabā 10 koki/ha!)
- Jāizvēlas dzīvotspējīgus vecākus un lielāko izmēru kokus (ekoloģiskos kokus),
- Papildus iepriekš minētajam, ir jā saglabā visus kokus ar lielām (diametrs lielāks nekā 50 cm) putnu ligzdām un koku rindu ap tiem; dobmainus kokus, nolauztu koku stumbeņus un lielāko izmēru nokaltušus stāvošus kokus
- Visas kritālas, kuru diametrs pārsniedz 50cm,
- Apjomos, kas ļauj nodrošināt meža atjaunošanu (???) , ir jā saglabā kritālas, kuru diametrs ir 25-50cm,
- Galvenajā cirtē ir jā saglabā mikroieplaku (reljefa pazeminājumi ar izteikti paaugstinātu mitrumu) apaugumu



Vai cirmās (arī kopšanas u.c. cirtēs!) vienmēr atstāti vecākie, lielāko dimensiju koki?



### Sanitāro ciršu ierobežošana

- Cirst kokus sanitārajā cirtē un galvenajā cirtē pēc Valsts meža dienesta sanitārā atzinuma, būtu jāatļauj izņēmuma gadījumos, kad:

atbilstoši Valsts Meža dienesta slēdzienam, kas pamatojas uz meža patologa un meža biotopu eksperta atzinumu izvērtēšanu, pieļaujama noteikta apjoma slimību inficēto, kaitēkļu invadēto vai citādi bojāto koku izvākšana,

lai novērstu masveidīgu kaitēkļu savairošanos, kas varētu izraisīt audžu bojāeju ārpus aizsargājamās teritorijas robežām vai (?) dabas liegumu un regulējamā režīma zonām.

### Ja kritalu ir daudz ....



### Vismaz dabas liegumu zonās nebūtu pieļaujams

- ieaudzēt mežu lauksaimniecības zemēs un laucēs, stādot vai sējot, izņemot, ja to paredz sugu un biotopu eksperta slēdziens par plānotās darbības atbilstību sugu un biotopu aizsardzības prasībām,
- piebarot savvaļas zīdītājdzīvniekus, izņemot, ja tas nepieciešams dabas aizsardzības pasākumu veikšanai saskaņā ar sugu un biotopu eksperta slēdzienu,
- mežā ierīkot jaunus sietveida nožogojumus un uzturēt esošus sietveida nožogojumus, ja tie nav marķēti redzamības palielināšanai.

### Aizliegumi mežos 2010.g.

Meži	Aprobežojums	Mežs (ha)	%
Valsts	Mežs. darbība	68574	4.6
Valsts	Galv.c. +kopš.cirte	58921	3.9
Valsts	Galvenā cirte	34544	2.3
Valsts	Kailcirte	80042	5.4
Valsts	Mežs.darb.+ Galv.c.	162039	10.8
Kopā	Mežs. darbība	72744	2.5
Kopā	Galv.c. +kopš.cirte	68452	2.3
Kopā	Galvenā cirte	45029	1.5
Kopā	Kailcirte	167140	5.6

### Izveidoti mikroliegumi

- Pēc stāvokļa uz 2010.g. sākumu izdalīti 1949 mikroliegumi ar kopējo platību 36 694 ha
- No tiem 1091 mikroliegums (32 305 ha, neskaitot buferzonas) izdalīti īpaši aizsargājamām putnu sugām
- pārējie 858 (4389 ha) - īpaši aizsargājamiem biotopiem, augiem, kukaiņiem u.c.
- Pēc platības 93 % mikroliegumu izveidoti valsts mežos, 7 % - pārējos mežos

### Vecu platlapju koku atēnošana



### Parkveida ainavas restaurācija



**Egles ierobežošana priežu mežos**



**Beigas?**