

Apdraudēto meža putnu stāvoklis



U. Bergmanis, V. Ķerus, A. Petriņš, M. Strazds

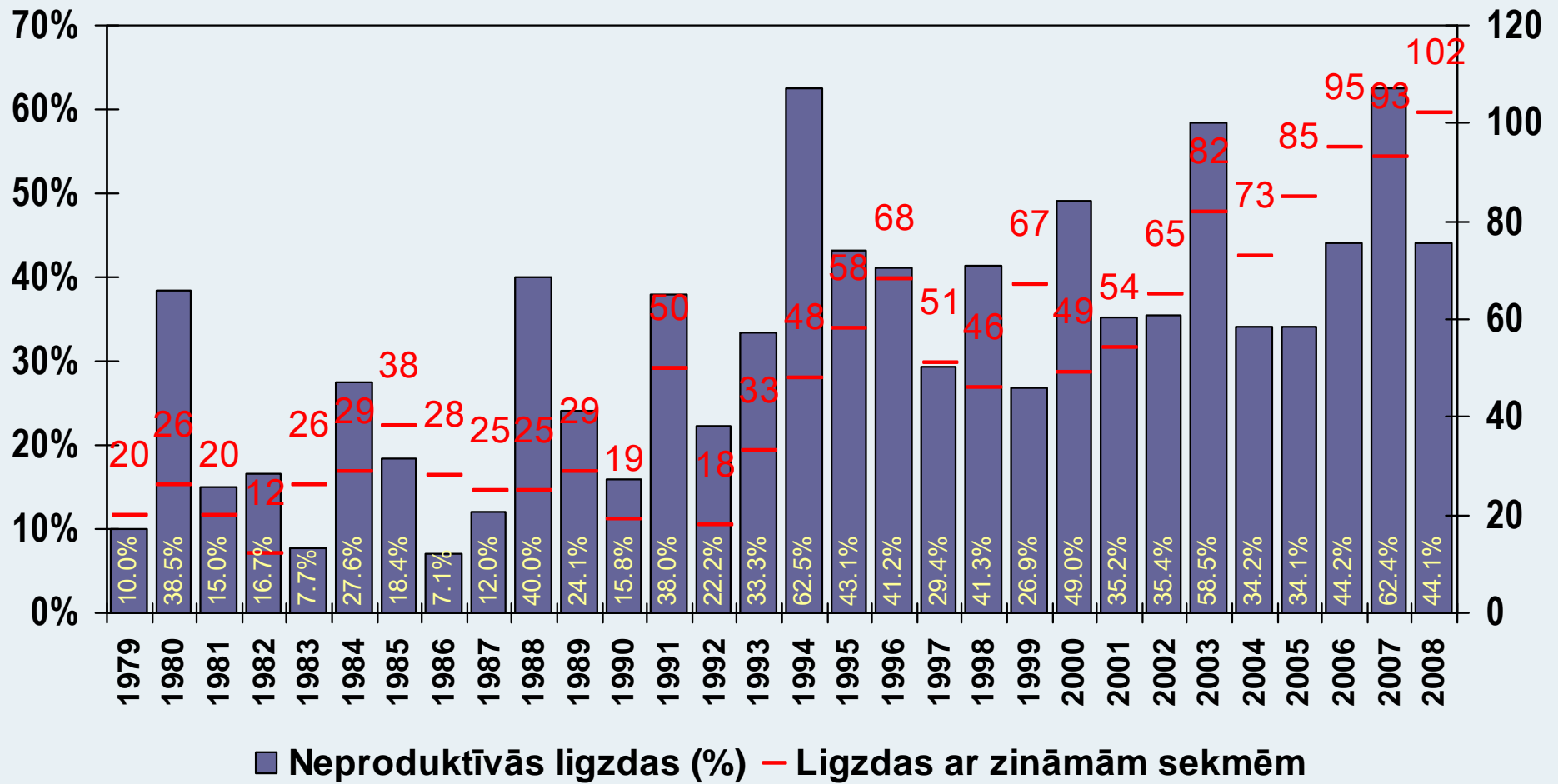
Mikroliegumi meža sugām (2008. g. augustā)

Suga	ML skaits	ML platība	NP+	ML	Kopā	ML faktiski	Populācija (vid.)	Aizsardz.%	% no plāna
Melnais stārķis	600	12000	6	164	170	2938,6	600	28,3 %	24,5 %
Lielā gaura	20	120	3	0	3	0	125	2,4 %	0 %
Melnā klija	10	200	0	1	1	18,6	20	5,0 %	9,3 %
Jūras ērglis	20	2500	0	17	17	969,4	55	30,9 %	38,8 %
Čūskērglis	10	200	0	0	0	0	13	0 %	0 %
Mazais ērglis	800	16000	3	124	127	2068,7	3000	4,2 %	12,9 %
Vidējais ērglis	10	1250	0	0	0	0	3	0 %	0 %
Klinšu ērglis	10	1250	2	4	6	273,9	8	80,0 %	21,9 %
Zivjērglis	100	600	5	34	39	207,1	125	31,2 %	34,5 %
Mednis	500	25000	9	365	374	19360,6	483	77,5 %	77,4 %
Meža balodis	200	1200	10	31	41	192,1	350	11,7 %	16,0 %
Ūpis	20	600	0	11	11	382,3	40	27,5 %	63,7 %
Apodziņš	90	540	10	6	16	47,0	4350	0,4 %	8,7 %
Bikšainais apogs	100	600	5	6	11	54,1	1000	1,1 %	9,0 %
Zaļā vārna	40	240	0	8	8	41,3	25	32,0 %	17,2 %
Zaļā dzilna	10	60	0	0	0	0	55	0 %	0 %
Vidējais dzenis	180	1080	16	15	31	164,9	1750	1,8 %	15,3 %
Baltmugurdzenis	200	1200	16	71	87	642,8	2250	3,9 %	53,6 %
Trīspirkstu dzenis	150	900	24	58	82	468,0	2000	4,1 %	52,0 %
% no meža platības Latvijā (2001)		2,3 %				1,0 %			

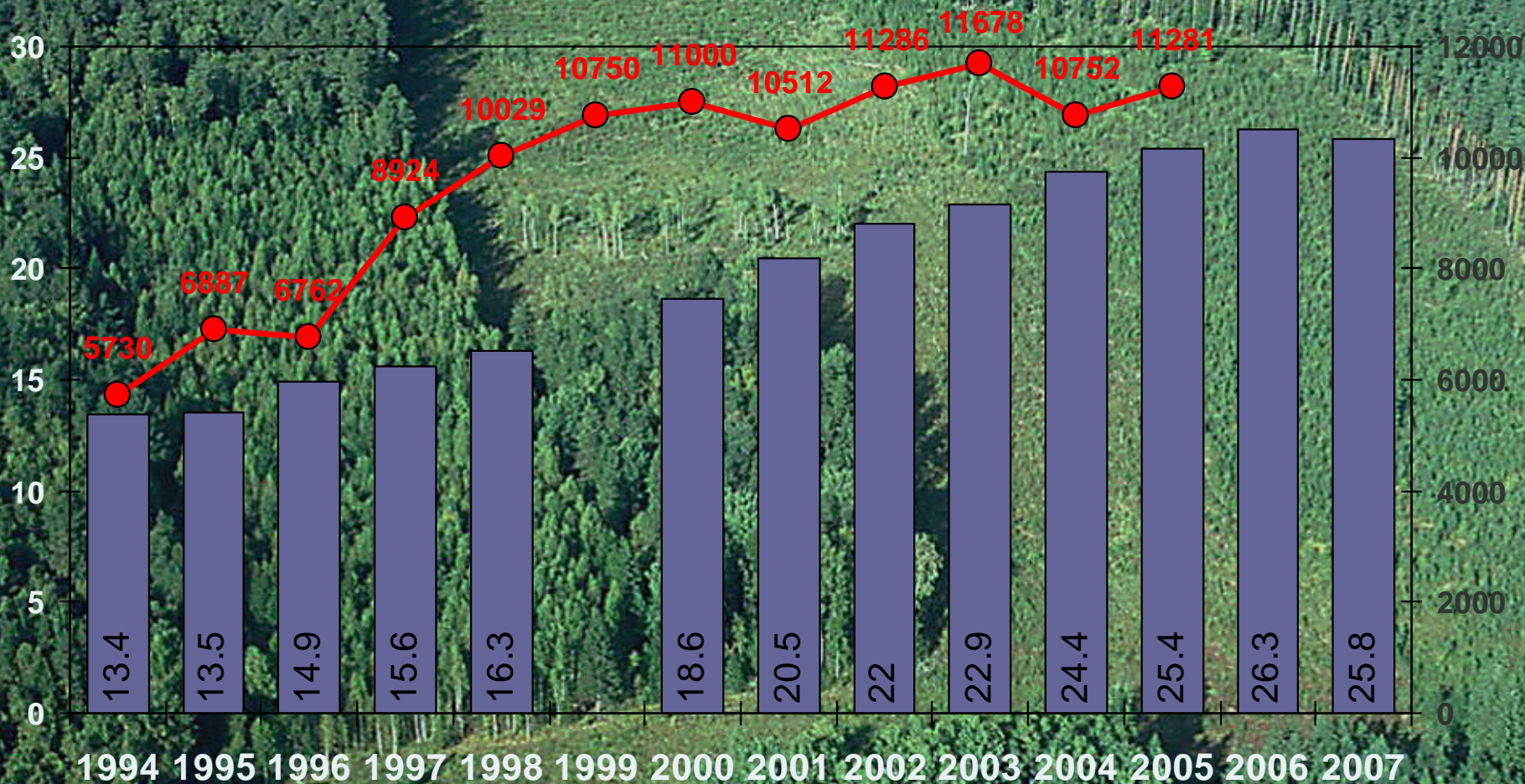
Melnā stārķa skaita samazināšanās

- Galvenais iemesls ir sliktās ligzdošanas sekmes, kuru izraisa četri galvenie iemesli
 - mežsaimnieciskās darbības radīti traucējumi (vismaz 25% no gadījumiem)
 - plēsēji (ietekme variē, bet plēsēju skaita pieaugumu sekmē izcirtumu platību palielināšanās)
 - barošanās dzīvotņu noplicināšana (HES ietekme, īpatsvars nav zināms)
 - intoksikācija ar DDT vai citiem pesticīdiem (ietekmes apjoms nav zināms, uzsākts speciāls projekts šī jautājuma noskaidrošanai)
- Izpaušme no ietekmes brīža aizkavējas par 8 – 10 gadiem

Neproduktīvo ligzdu īpatsvars

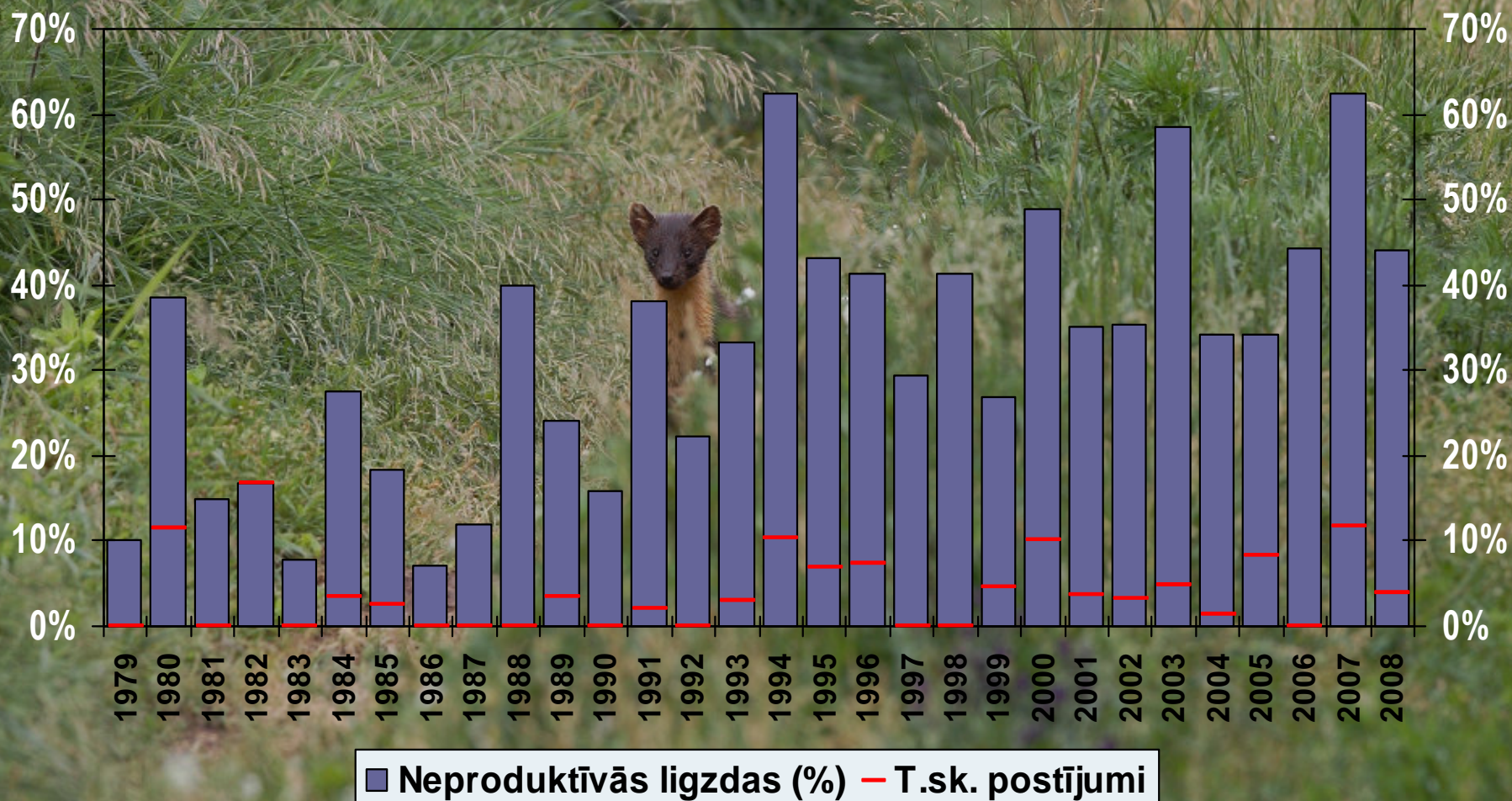


Caunu skaita saistība ar mežu ciršanas intensitāti



Caunu skaits (tūkst.) Ilgadējais izcirstais apjoms (tūkst. kub.m.)

Caunu postīto ligzdu īpatsvars



Prognozes



- Melnais stārķis Latvijā ir situācijā, kad **katram** gadījumam ir nozīme
- Pat nodrošinot 100% zināmo ligzdu aizsardzību melno stārķu skaits tuvāko 10 gadu laikā turpinās samazināties (divkārt?)
- Situācijai pasliktinoties, melnais stārķis var kļūt par vienu no pirmajām putnu sugām, kas no Latvijas izzudīs tiešas cilvēku darbības dēļ vēl mūsu dzīves laikā

Esošā stāvokļa vērtējums un prognoze



- Medņu aizsardzības sistēma Latvijā būtu izcila, ja ar medni rēķinātos arī ārpus stingri aizsargātās zonas
- Faktiski esošā mežizstrādes intensitāte dzīves telpu garantē mazāk nekā pusei no katra riesta gaiļiem
- Praktiski visu riestu lieluma samazināšanās uz pusi padarīs tos dzīvot nespējīgus praktiski vienlaicīgi un populācija izkusīs kā sniegs
- Visoptimistiskākās aplēses mednim atstāj 20-24 gadus...

Medņa dzīvotnes aizsardzības pakāpe

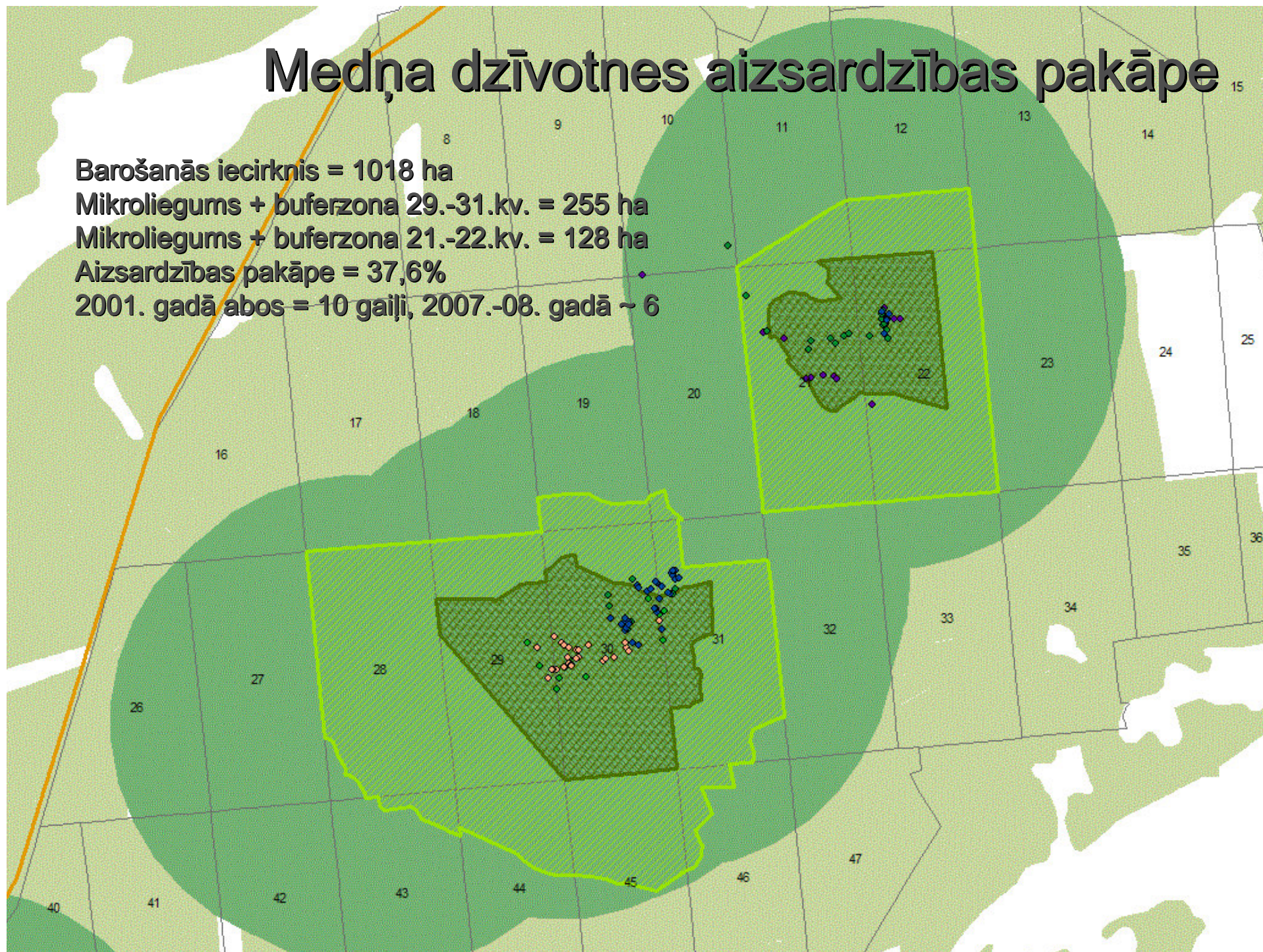
Barošanās iecirknis = 1018 ha

Mikroliegums + buferzona 29.-31.kv. = 255 ha

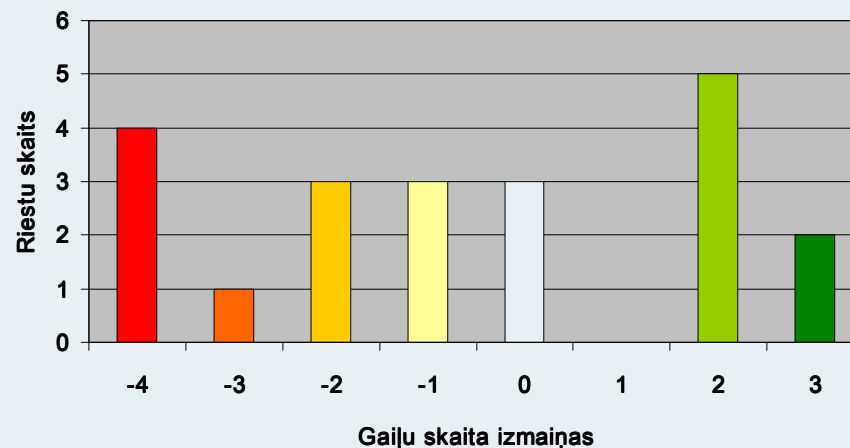
Mikroliegums + buferzona 21.-22.kv. = 128 ha

Aizsardzības pakāpe = 37,6%

2001. gadā abos = 10 gaiji, 2007.-08. gadā ~ 6

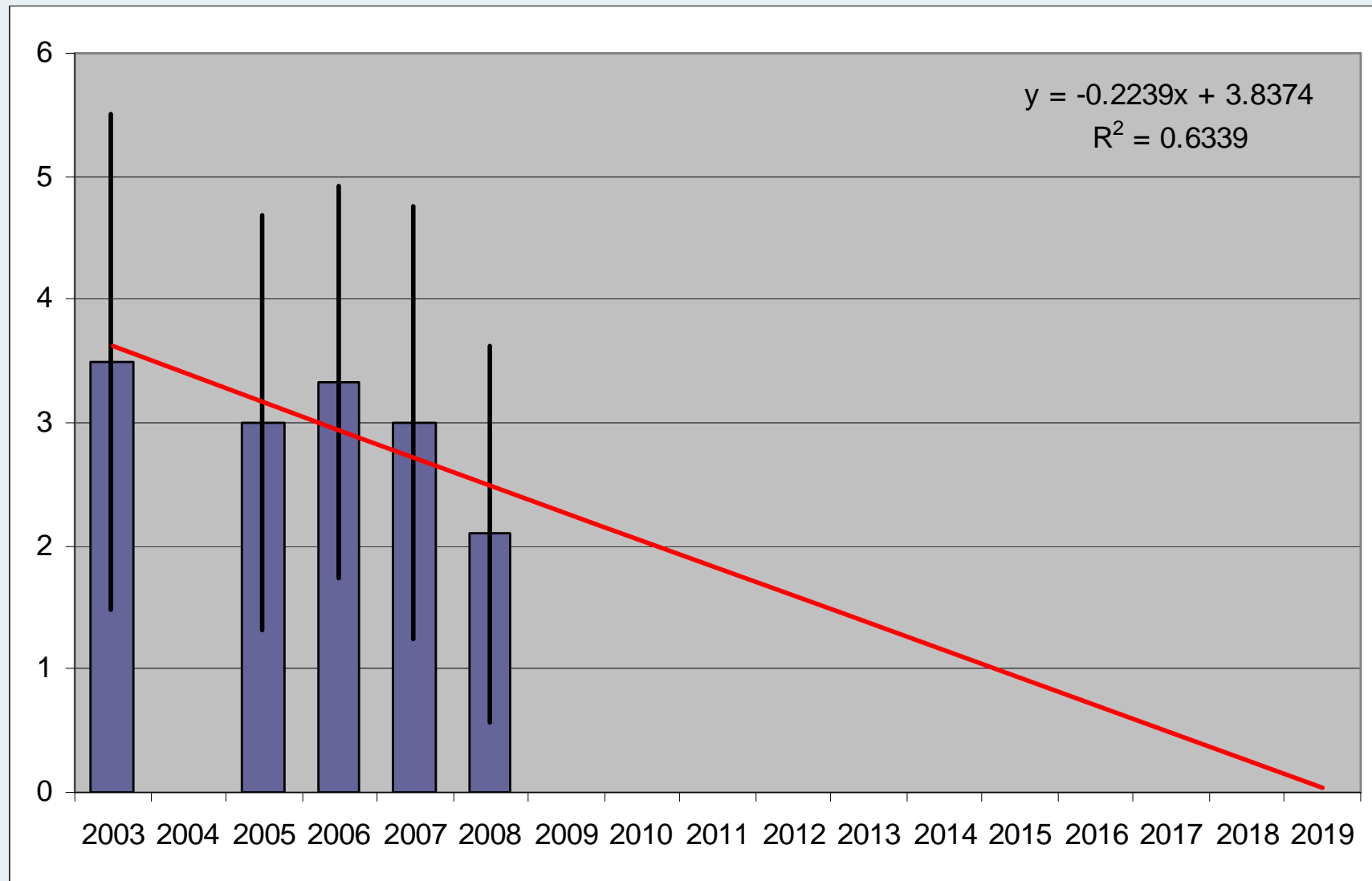


Medņu gaiļu skaita izmaiņas paaudzes (4 gadi) laikā



- Izmantotas 74 uzskaites 21 riestā kopš 2000. gada
- Vidējā izmaiņa = -0,8 gaiļi
- Divi riesti šajā laikā izzuduši
- Gaiļu skaits riestā sarucis no 3,5 2003. gadā līdz 2,1 2008. gadā

Gaiļu skaita izmaiņu prognoze



Paldies par uzmanību !

Prezentācijā izmantoti Māra Strazda
www.putnubildes.lv un Helmuta Hofmaņa attēli