

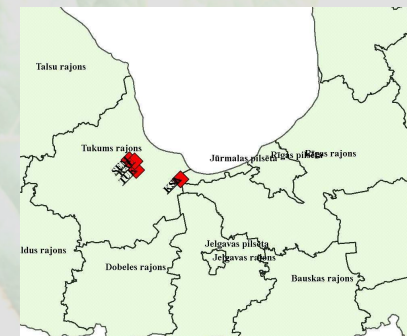
Ozolu *Quercus robur* radiālā augšana audzē sausos un mitros biotopos

Roberts Matisons
LU BF Botānikas un ekoloģijas katedras
zin. asist., doktorants

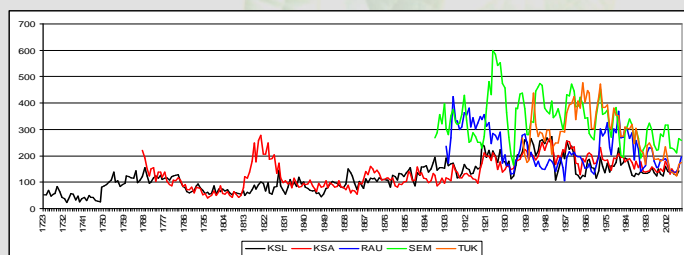
2009. gada 10. februārī

Pētījuma teritorijas

- Divi parauglaukumi pie Ķemeriem: Vēršupītes palienē (KSL) un vērī aiz sanatorijas "Līva" (KSA);
- Parauglaukums pie Raudas nogāzes malā (RAU);
- Parauglaukums gāršā pie Sēmes (SEM)
- Parauglaukums Tukumā, pilsētas robežās (TUK);



Vidējie gadskārtu platumi



	KSL	KSA	RAU	SEM	TUK
Koku skaits pēc datēšanas	23	8	5	11	10
Aptvertais periods	1723-2007	1767-2007	1903-2008	1898-2008	1937-2008
Perioda garums (gados)	284	240	105	110	71

Radiālās augšanas (gadskārtu vidējo platumu) salīdzinājums starp parauglaukumiem

Gleichläufigkeit (GLK)

Korelācijas koeficients (r)

	SEM	TUK	KSL	KSA
RAU	0.709	0.725	0.704	0.738
SEM		0.638	0.616	0.593
TUK			0.623	0.652
KSL				0.686

	SEM	TUK	KSL	KSA
RAU	0.31	0.33	0.19	0.17
SEM		0.58	0.47	0.44
TUK			0.14	0.44
KSL				0.79

maksimālais iespējamais perioda garums

kopējie periodi

Augšanas izmaiņas salīdzinot pēdējos 5,10,15 gadus

Pēdējie iepriekšējie	KSL	KSA	RAU	SEM	TUK
5_5 gadi uzlabojas %	21	33	20	45	80
samazinās %	0	0	0	0	0
10_10 gadi uzlabojas %	17	22	0	18	0
samazinās %	29	44	40	27	80
15_15 gadi uzlabojas %	8	11	0	18	0
samazinās %	50	56	80	36	100

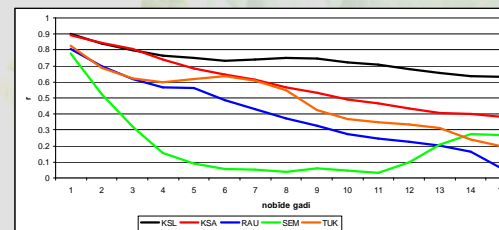
Radiālās augšanas salīdzinājums kociem līdzīgā vecumā

Salīdzinot sausus un slapjos apstākļus, augšana atšķirās pirmos 75 gadus un pēdējos 10 gadus (izmantoti iespējami gari posmi)

Salīdzināšanas posma garums 80 gadi				
	SEM	TUK	KSL	KSA
RAU	A	A	A	A
SEM		A	A	A
TUK			A	A
KSL				A
Salīdzināšanas posma garums 50 gadi				
	SEM	TUK	KSL	KSA
RAU	A	A	A	A
SEM		N	A	A
TUK			A	A
KSL				A

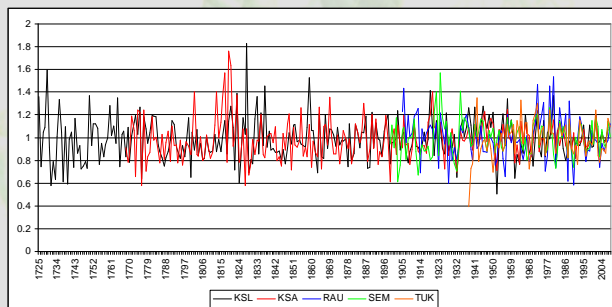
Metode: gadskārtu vidējo platumu vidējo aritmētisko salīdzināšana

Autokorelācijas



Laiks(gados) kamēr autokorelācijas sasniedz nebūtisku līmeni				
KSL	KSA	RAU	SEM	TUK
89	61	14	4	15

Hronoloģijas



Savstarpējās korelācijas				
	KSL	RAU	SEM	TUK
KSA	0.72	0.41	0.39	0.43
KSL		0.37	0.22	0.23
RAU			0.66	0.62
SEM				0.62

Saistības ar klimatiskajiem faktoriem

Saistības ar tekošo gadu					
	ksa	ksl	rau	sem	tuk
Mar T	0.23	0.23			
Apr T	0.22				
May T	0.29				
Jul T		0.18			
Aug T	0.19	0.23			
Sep T		0.20			
Mar P				0.26	
Apr P		0.18			
May P					-0.22
Jun P	0.23				
Aug P			0.28		0.39
Saistības ar iepriekšējo gadu					
Jun P	0.18	0.22			0.25
Jul P	0.16				

	trīs mēnešu nokrišņu summa līdz				
	Apr	Mai	Jūn	Jūl	Aug
KLS	0.17	0.18	0.18		
KSA				0.16	0.17
RAU					
SEM					
TUK					

Saistības (korelācijas) ar klimatiskajiem faktoriem noteiktas ar DENDROCLIM 2002

Zīmīgo gadu (Pointer year) analīze

Aprēķināti katram parauglaukumam salīdzinot tekošo ar pieciem iepriekšējiem gadiem

Savstarpējās korelācijas					
	sem	tuk	ksl	ksa	rau_sem_tuk
rau	0.54	0.46	0.34	0.40	0.84
sem		0.52	0.23	0.42	0.84
tuk			0.11	0.34	0.77
ksl				0.41	0.30
ksa					0.46

Savstarpējā sinchronitāte (GLK)					
	sem	tuk	ksl	ksa	rau_sem_tuk
rau	0.77	0.71	0.61	0.68	0.80
sem		0.67	0.59	0.64	0.89
tuk			0.59	0.69	0.75
ksl				0.70	0.56
ksa					0.60

Saistības ar klimatu					
	ksa	ksl	rau	sem	tuk
Feb T		0.16			
Mar T	0.23	0.24	0.18	0.22	
Jun T			0.22		
Jul T		0.22	0.24		
Aug T		0.20	0.22		-0.25
Apr P		0.17			
Aug P					0.32

J
a
u
t
ā
j
u
m
i

