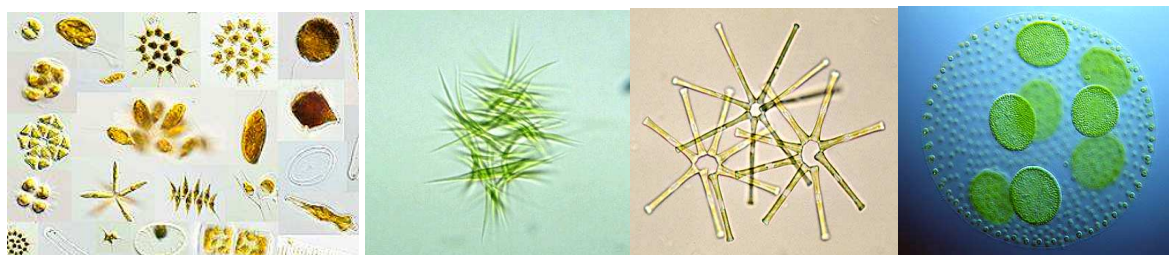


# Mikroskopiskie ūdensaugi

**Fitoplanktons (augu planktons) – visu sīko, mikroskopisko augu kopums (aļģes), kas atrodas ūdenī suspendētā stāvoklī un pasīvi pārvietojās ar ūdeni.**



## Fitoplanktons

*Ankistrodesmus*

*Asterionella*

*Volvox*

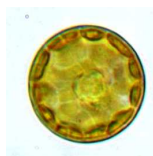


*Euglena*

*Phacus*



*Peridinium*



*Cyclotella*



*Cryptomonas*



*Cyanobacteria*



*Meridion*



*Diatomejas*



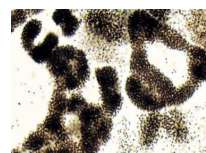
*Desmīdijas*



*Pediatrum*



*Scenedesmus*



*Microcystis*



*Anabaena*



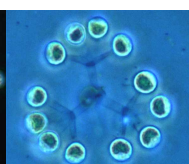
*Staurodesmus*



*Scenedesmus*



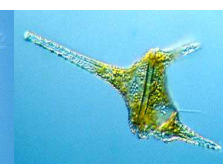
*Pediatrum*



*Dictyosphaerium*



*Dinobryon*

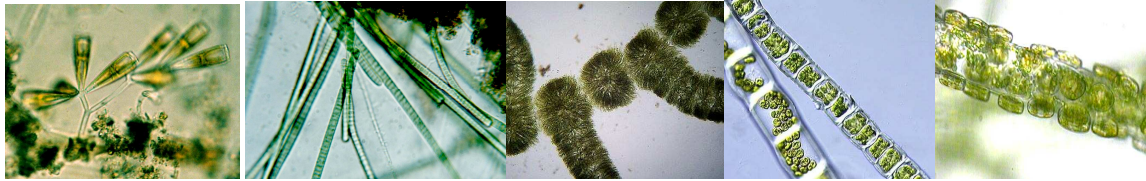


*Ceratium*



**Desmīdijas – purvainu ūdeni aļģes: *Micrasterias, Staurodesmus, Cosmarium, Penium, Euastrum, Closterium, Desmidium, Staurastrum***

***Perifitons (apaugumi) – autotrofo organismu kopums, kas mīt uz ūdensaugiem un zemūdens priekšmetiem***



*Gomphonema*

*Oscillatoria*

*Batrachospermum*

*Ulothrix*

*Cocconeis*

***Metafitons – ūdens virspusē brīvi peldošās no perifitona vai fitobentosa atrāvušās pavedienveidīgās makroskopiskās aļģes***



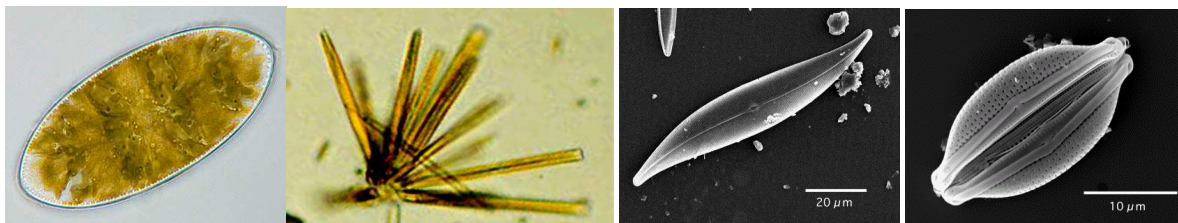
*Cladophora* (a)

*Cladophora* (b)

*Spirogyra* (a)

*Spirogyra* (b)

***Fitobentoss - uz bentāles dzīvojošie autotrofie organismi (galvenokārt klamaļģes)***



*Cymbella*

*Synedra*

*Gyrosigma*

*Caloneis*

