

VIDES

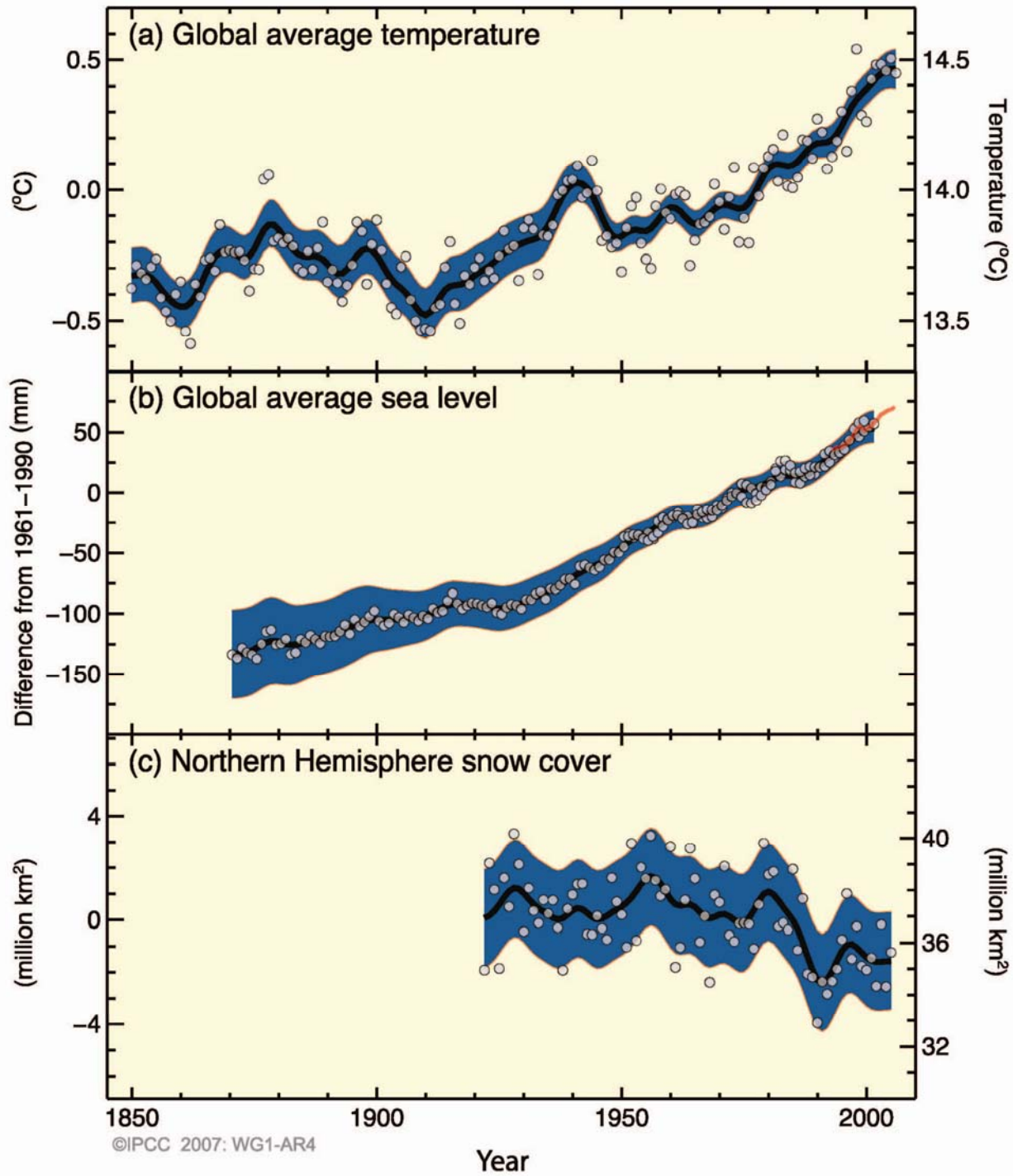


MINISTRIJA

# Klimata pārmaiņu politika: globālais un ES konteksts

Valdis Bisters







# ES klimata pārmaiņu samazināšanas mērķi 2020. gadam

- 20% SEG samazinājums salīdzinājumā ar 1990. gadu  
- no citiem neatkarīga apņemšanās
- *30% SEG samazinājums salīdzinājumā ar 1990. gadu  
- ja ir starptautiska vienošanās*
- 20% atjaunojamo energoresursu gala patēriņā
- 10% biodegvielas transportam
  - ja ražošana ir ilgtspējīga
  - ja ir komerciāli pieejama otrās paaudzes biodegviela

# Klimata un enerģētikas normatīvo aktu komplekts

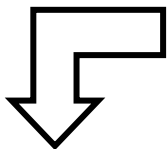
- Vispārēja komunikācija
- ES Emisiju tirdzniecības sistēmas (ETS) pārskatīšana
- Saistību pārdale (*effort sharing*) ārpus ETS
- Direktīva par atjaunojamo energoresursu izmantošanas veicināšanu
- Direktīva par oglekļa uztveršanu un uzglabāšanu (CCS)
- Ietekmes novērtējums
- Pamatnostādnes par valsts atbalstu vides jomā

**SEG mērķis:**

**-20% salīdzinot ar 1990**

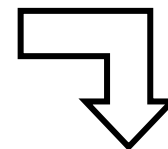


**-14% salīdzinot ar 2005**



**ES ETS**

**-21% sal. ar 2005**

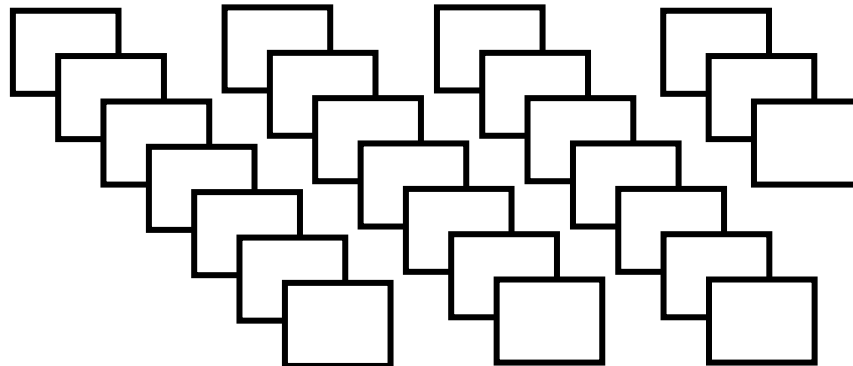


**Citi sektori**

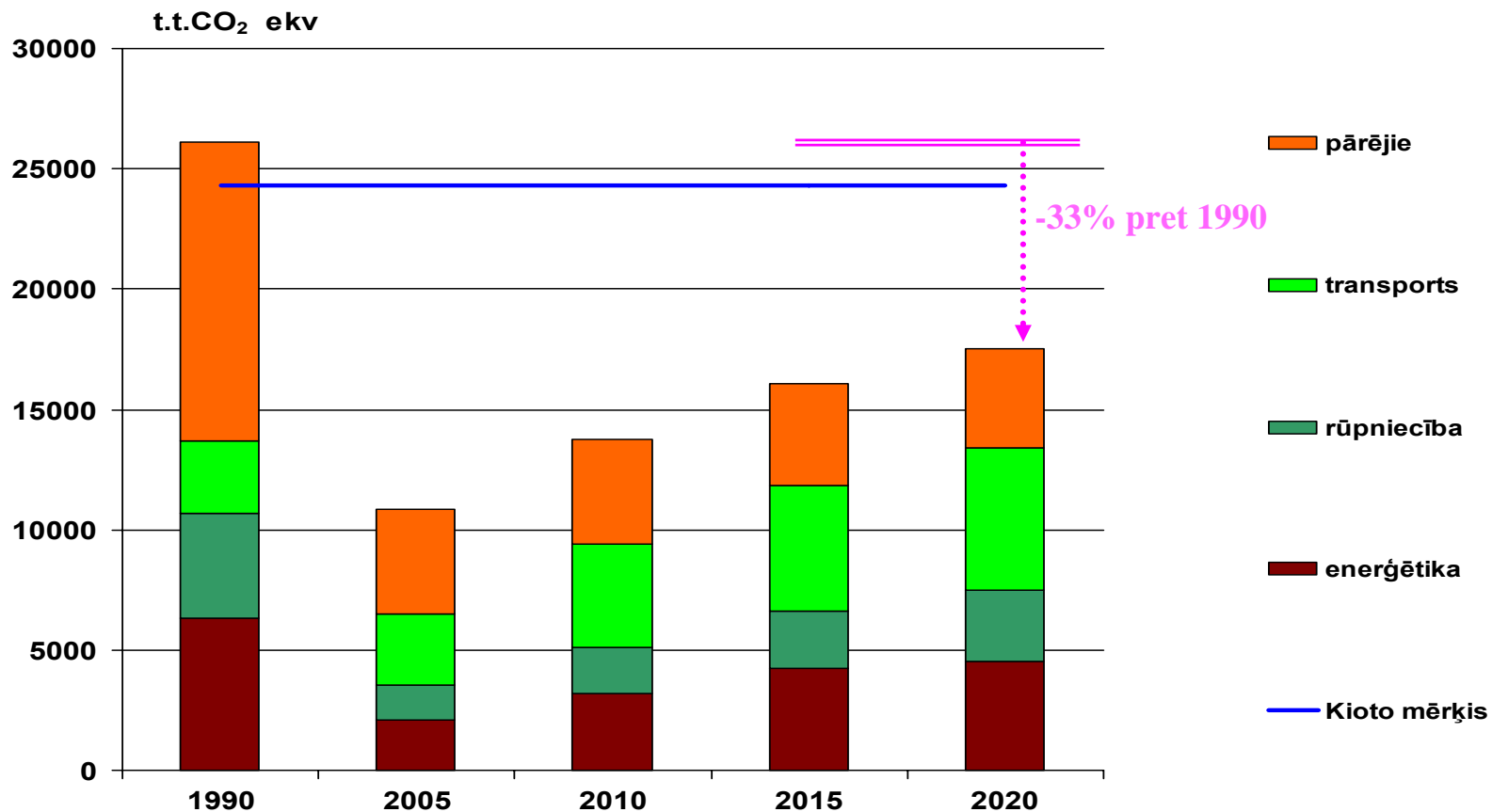
**-10% sal. ar 2005**



**27 dalībvalstu mērķi: no -20% līdz +20%**

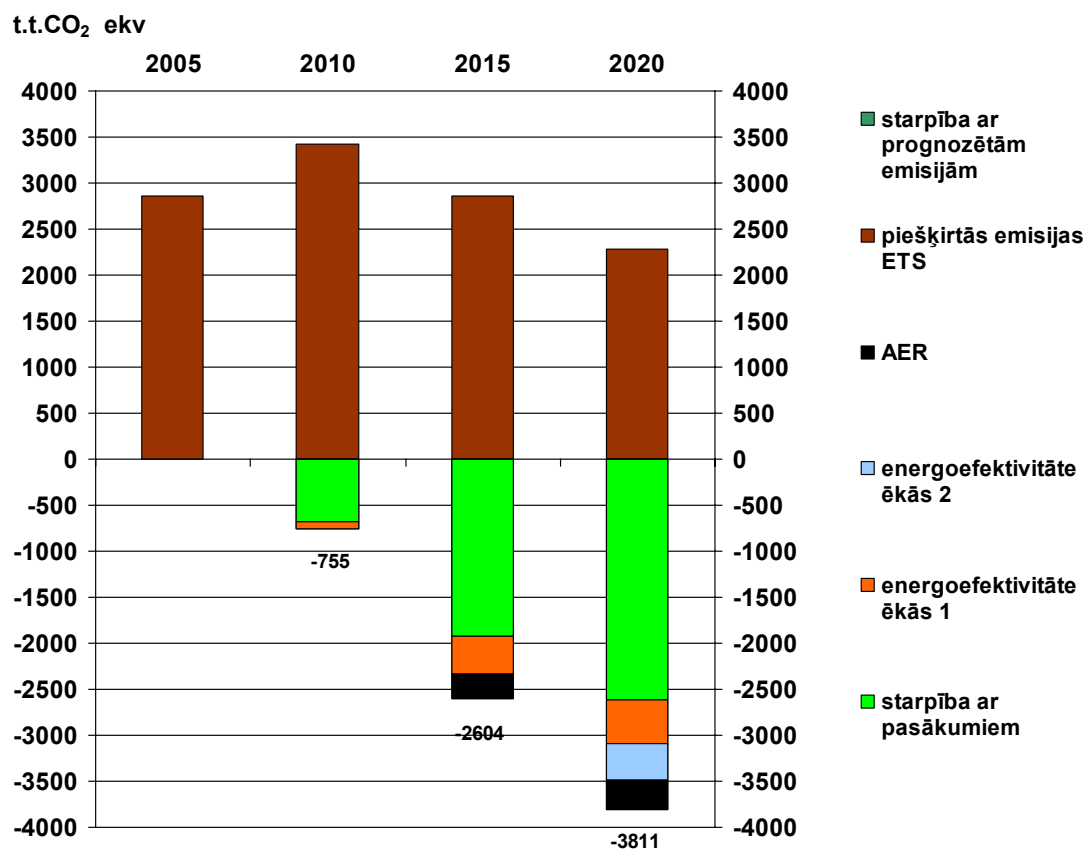


# SEG emisiju prognoze

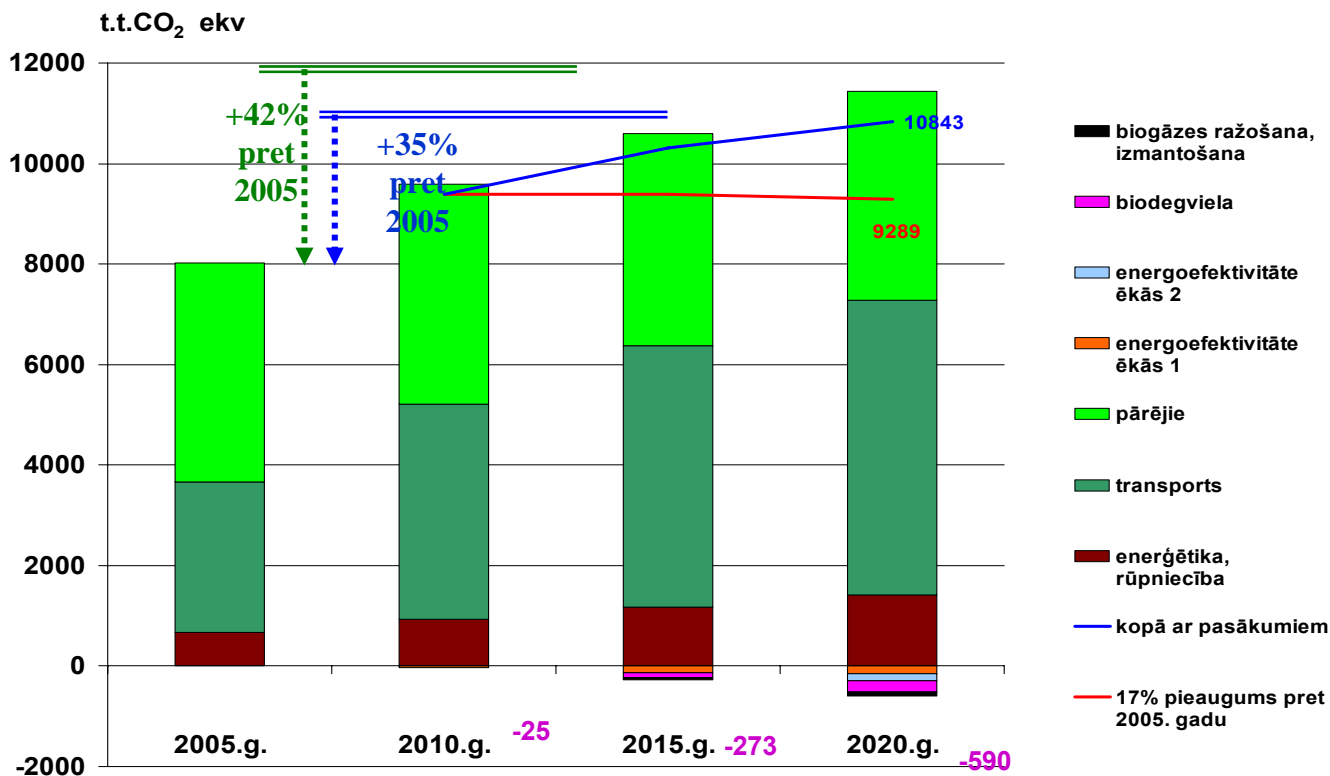




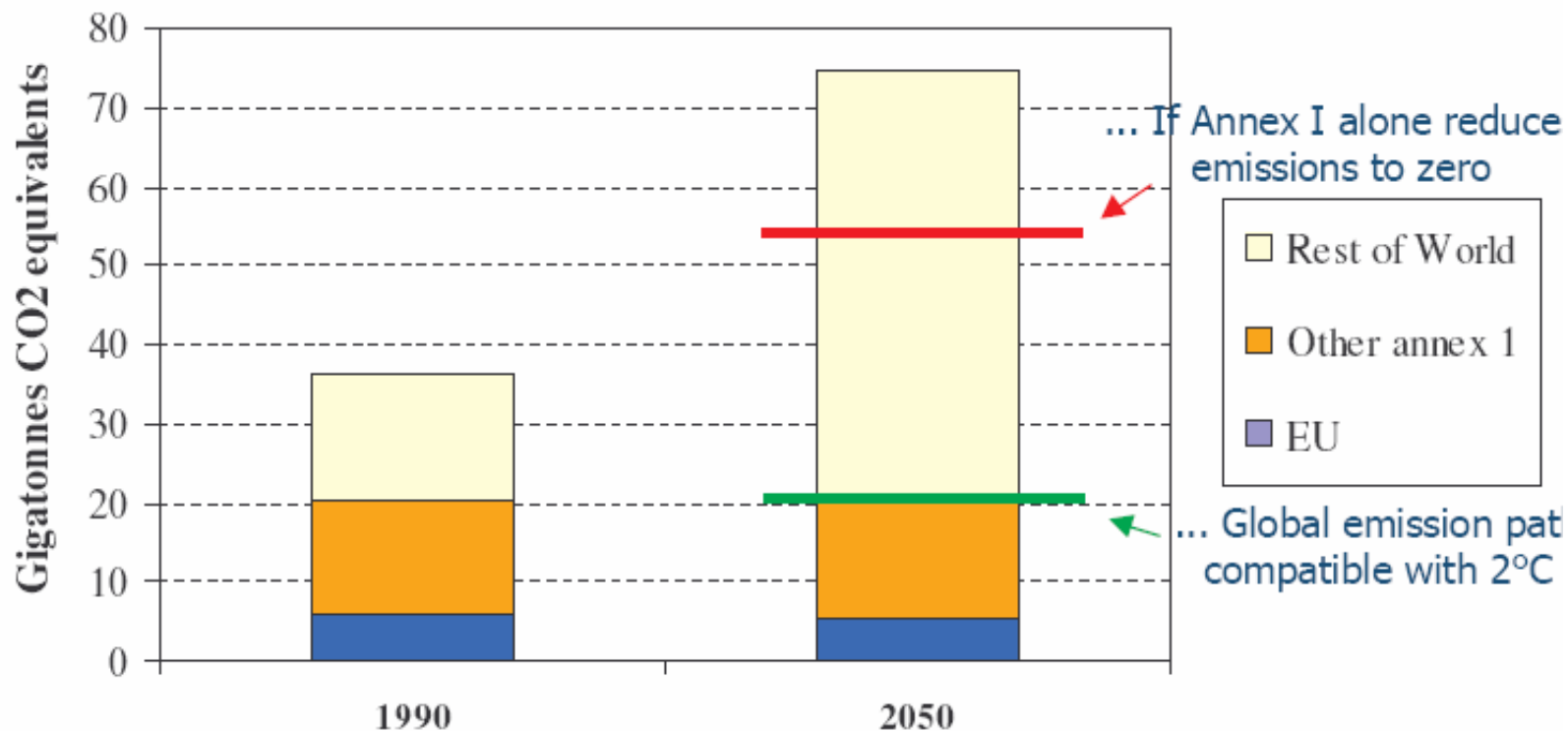
# Emisijas ETS sektorā un samazināšanas pasākumu ietekme



# Emisijas ne - ETS sektorā un samazināšanas pasākumu ietekme



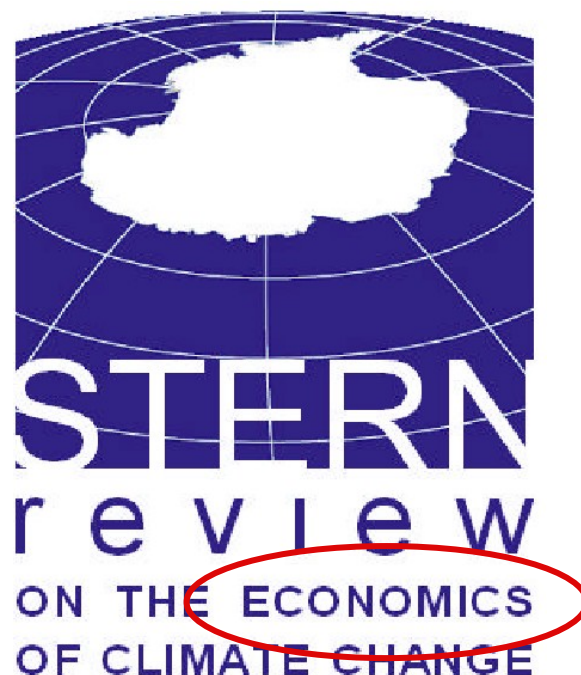
# Globālo emisiju projekcijas



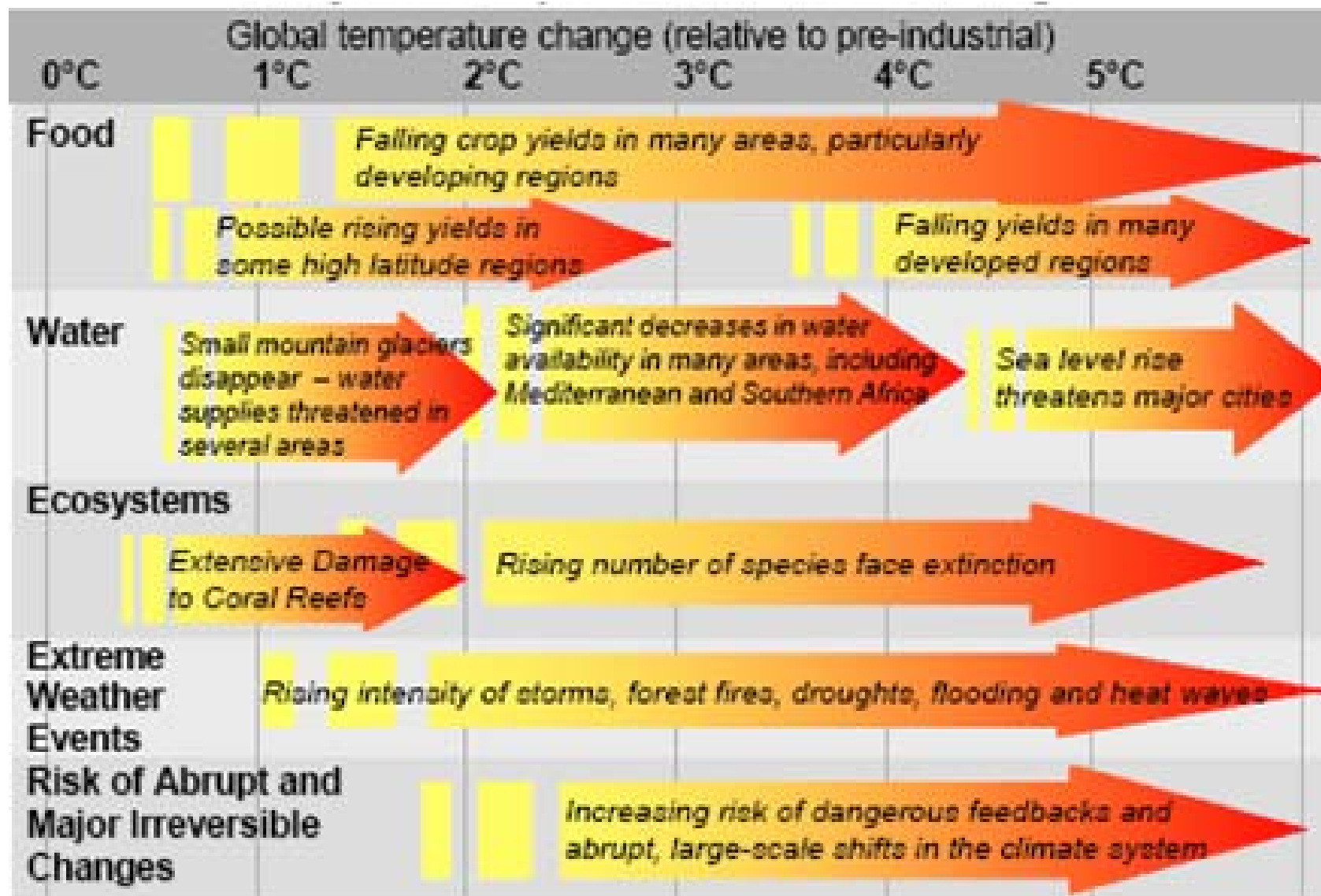
Source: Greenhouse gas reduction pathways in the UNFCCC process up to 2025, CNRS/LEPII-EPE, RIVM/MNP, ICCS-NTUA, CES-KUL (2003).

# Sterna ziņojums

- Bijušā Pasaules Bankas vecākā ekonomista ziņojums Lielbritānijas valdībai 2006. gadā.
- Novērtētās “izmaksas” ieguldot siltumnīcefekta gāzu emisiju samazināšanā **1%** no globālā kopprodukta (piezīme: runa ir par **investīcijām**) (2<sup>0</sup>C stabilizācija)
- Novērtētās izmaksas to nedarot var sastādīt **5 - 20%** no globālā kopprodukta gadā, kas var novest pie daudzām katastrofām un globālās depresijas (piezīme: runa ir par **reālām izmaksām**)



# Klimata pārmaiņu ietekme



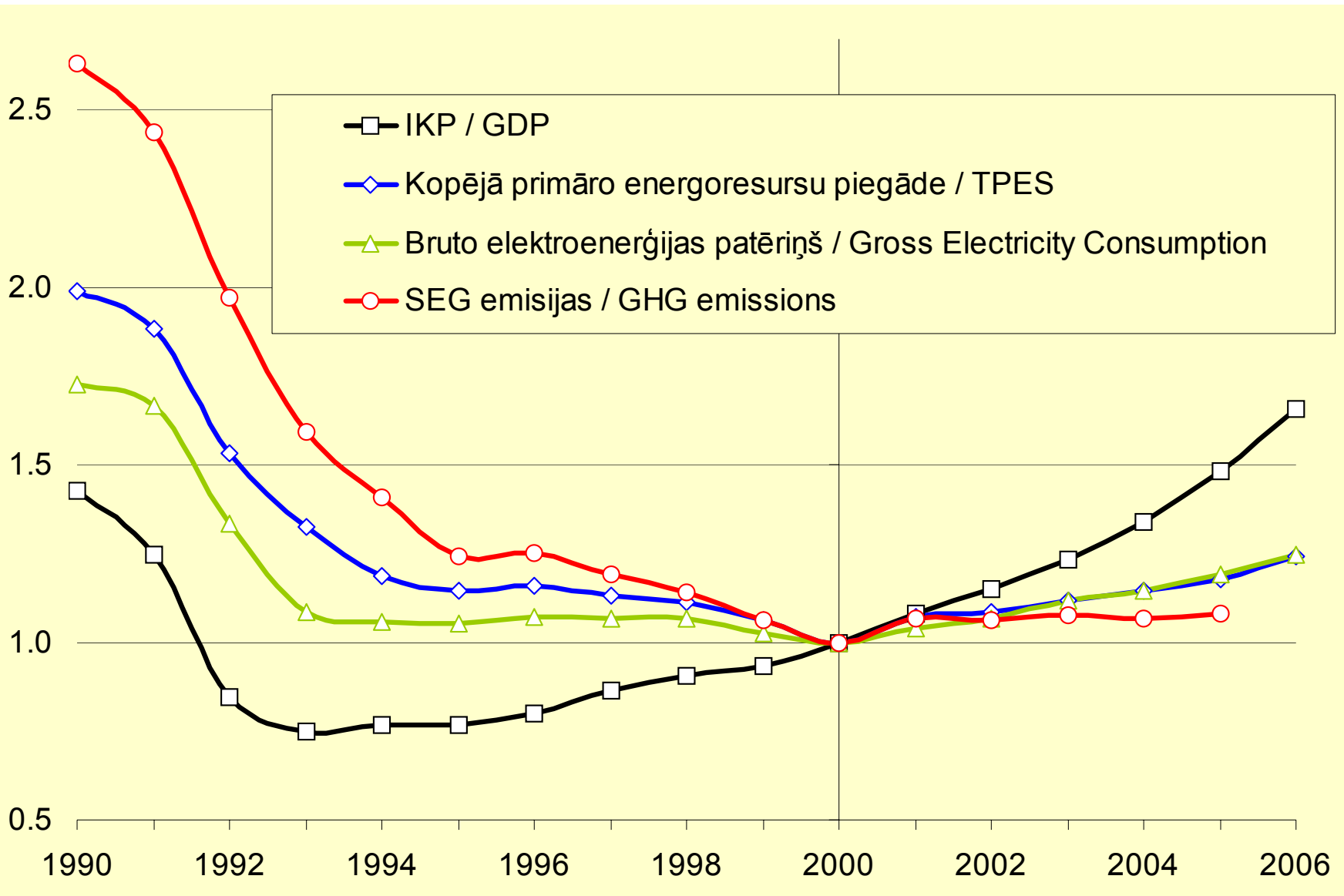
# Paldies par uzmanību!





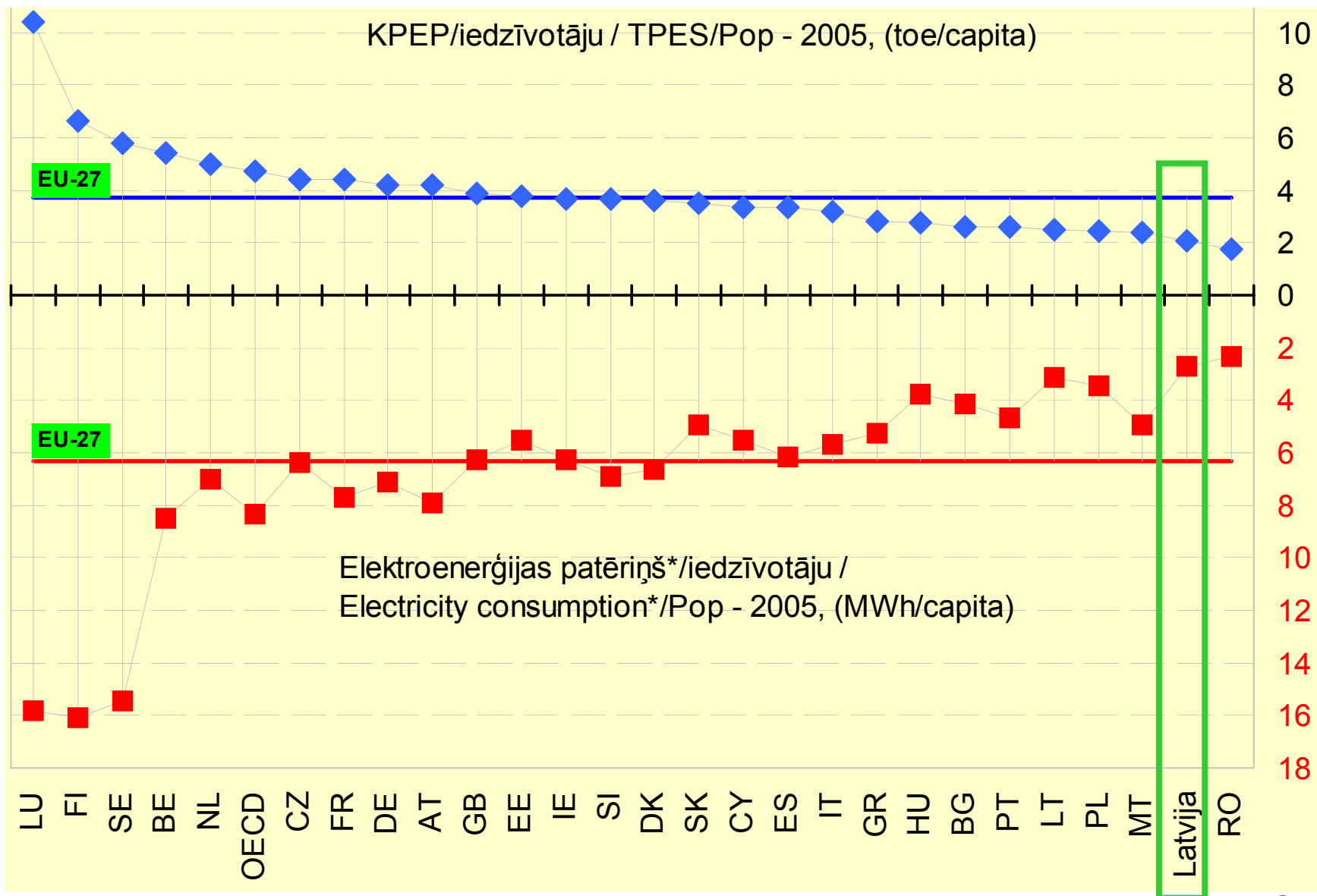
# Papildus slaidi

# Vides un enerģijas indikatori

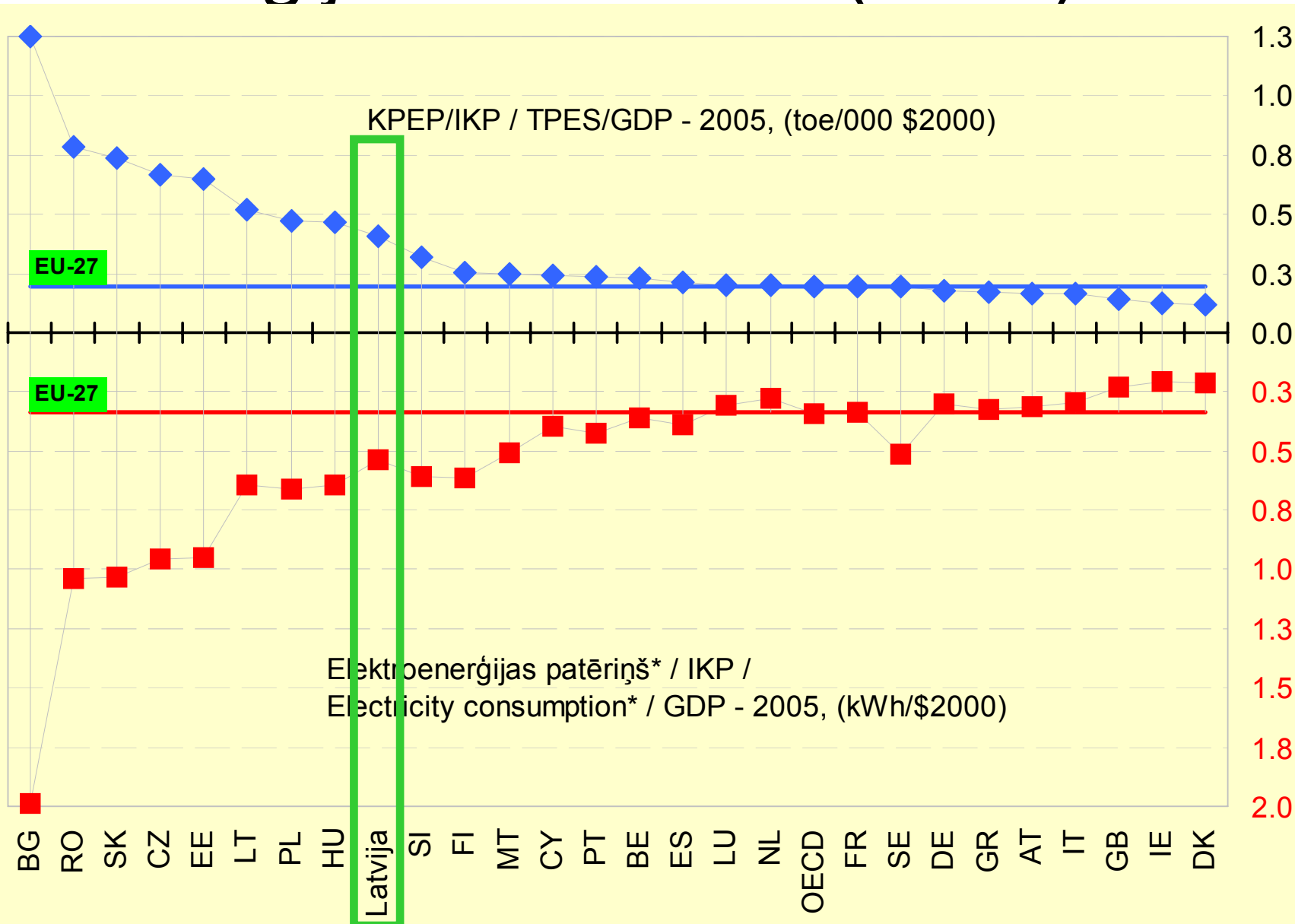




# Enerģijas patēriņš (2005)



# Enerģijas intensitāte (2005)



# Oglekļa intensitāte

- ▲ CO2/ledzīvotāju / CO2/Pop, 2005 (tCO2/capita)
- CO2/KPEP / CO2/TPES, 2005 (tCO2/toe)
- CO2/IKP / CO2/GDP, 2005 (kgCO2/2000\$)

