

Speciālās histoloģijas kurss

Laboratorijas darbos izmantoto preparātu attēlu atlants

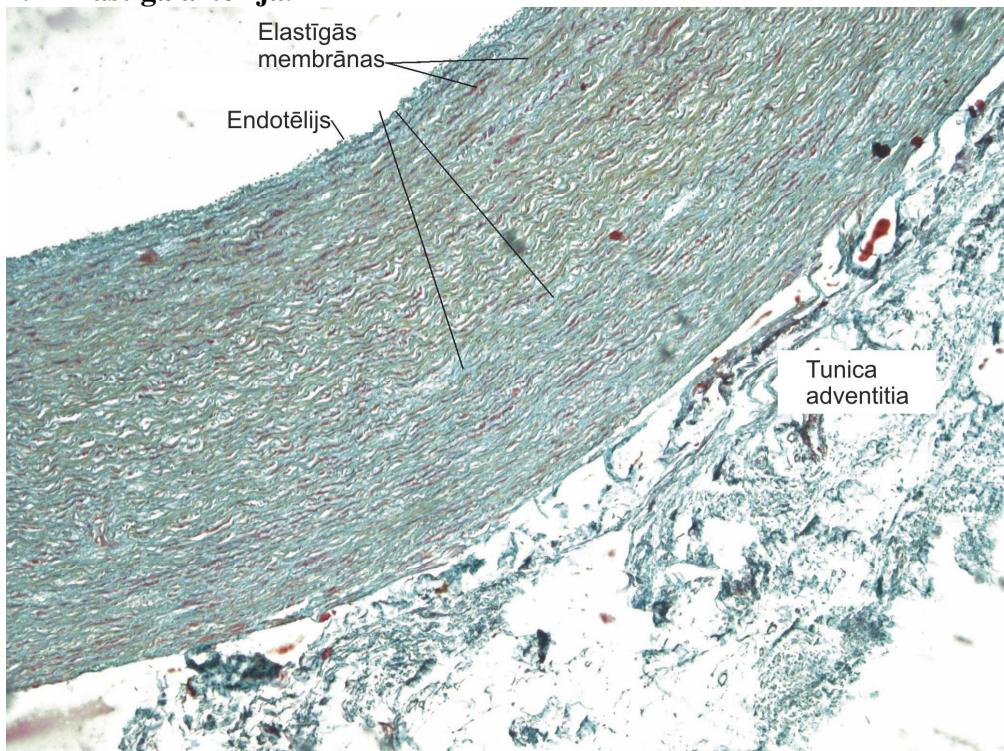
Kursa autors Prof. J. Markovs

(Attēli: prof. J. Markovs un doc. T. Selga)

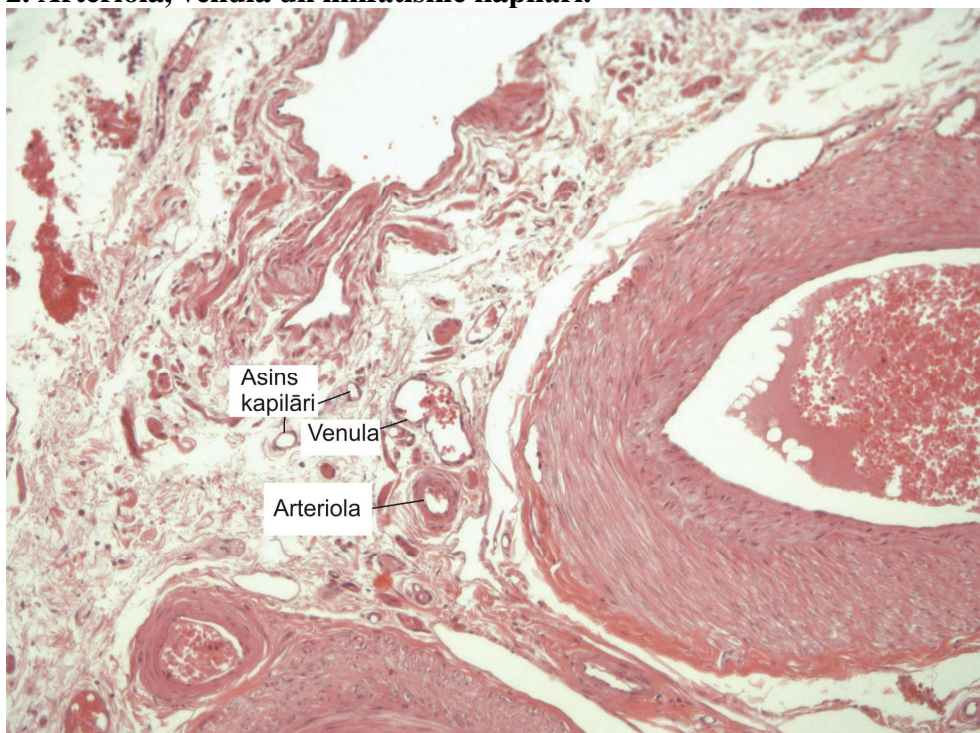
Rīga 2011.

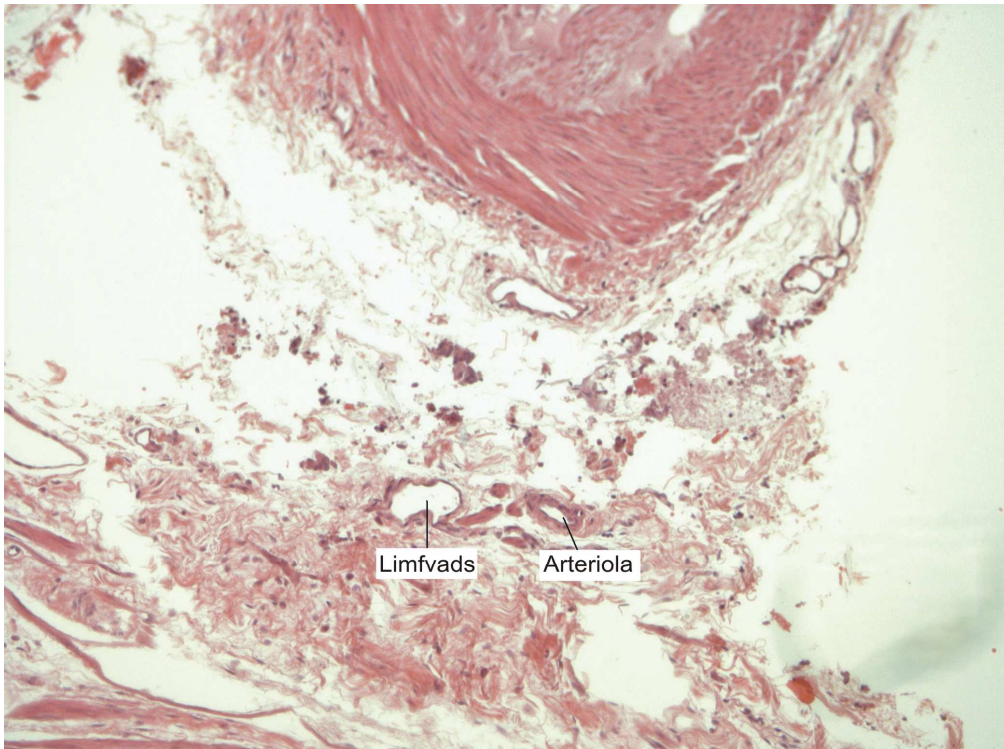
1. nodarbība Asinsvadi. Hemopoēze. Imūnās sistēmas orgāni.

1. – Elastīgā artērija.

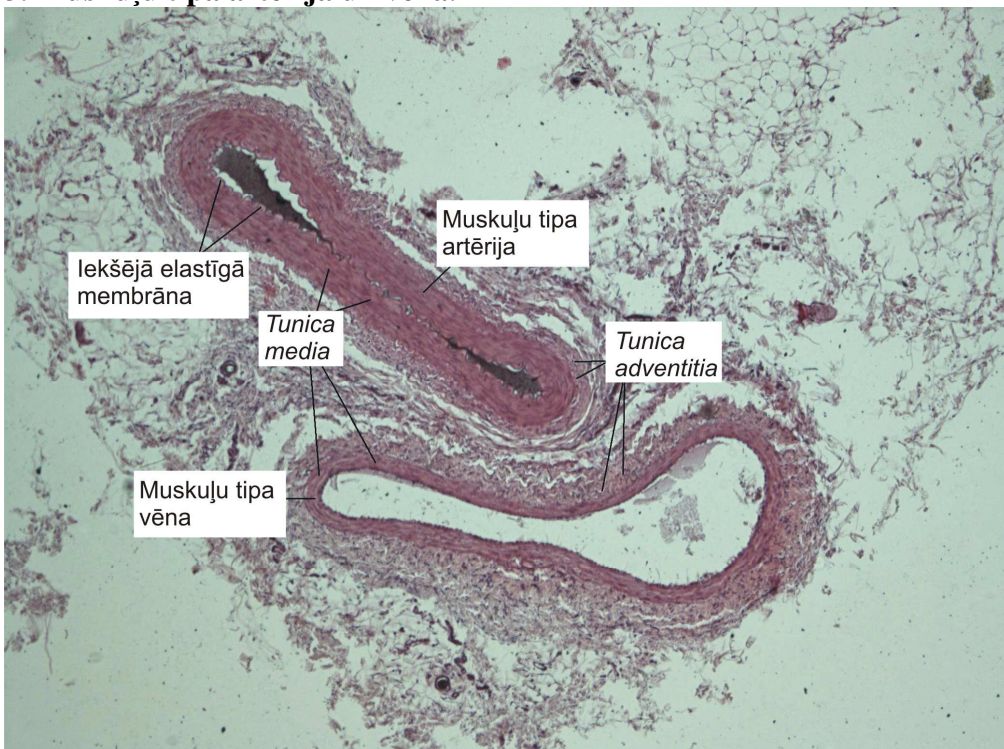


2. Arteriola, venula un limfātiskie kapilāri.



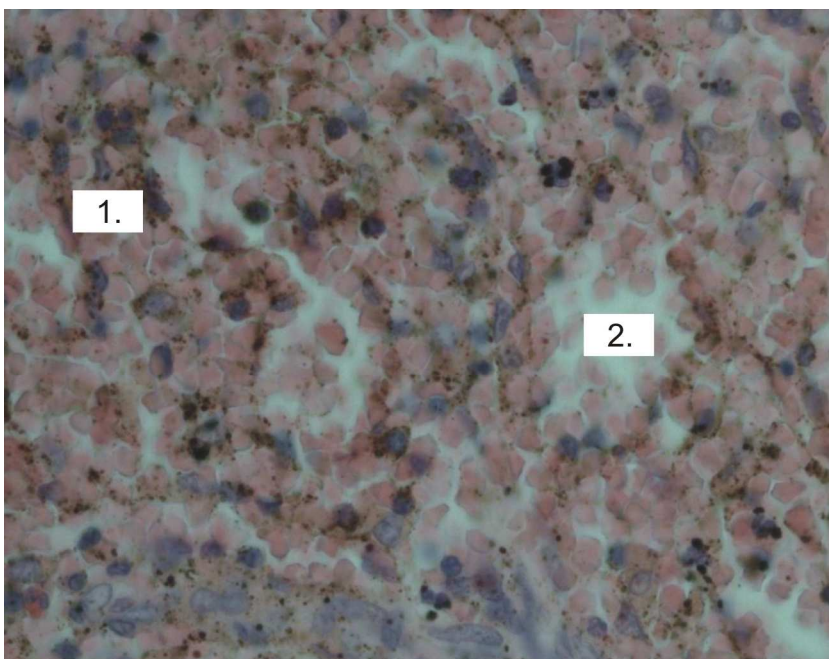
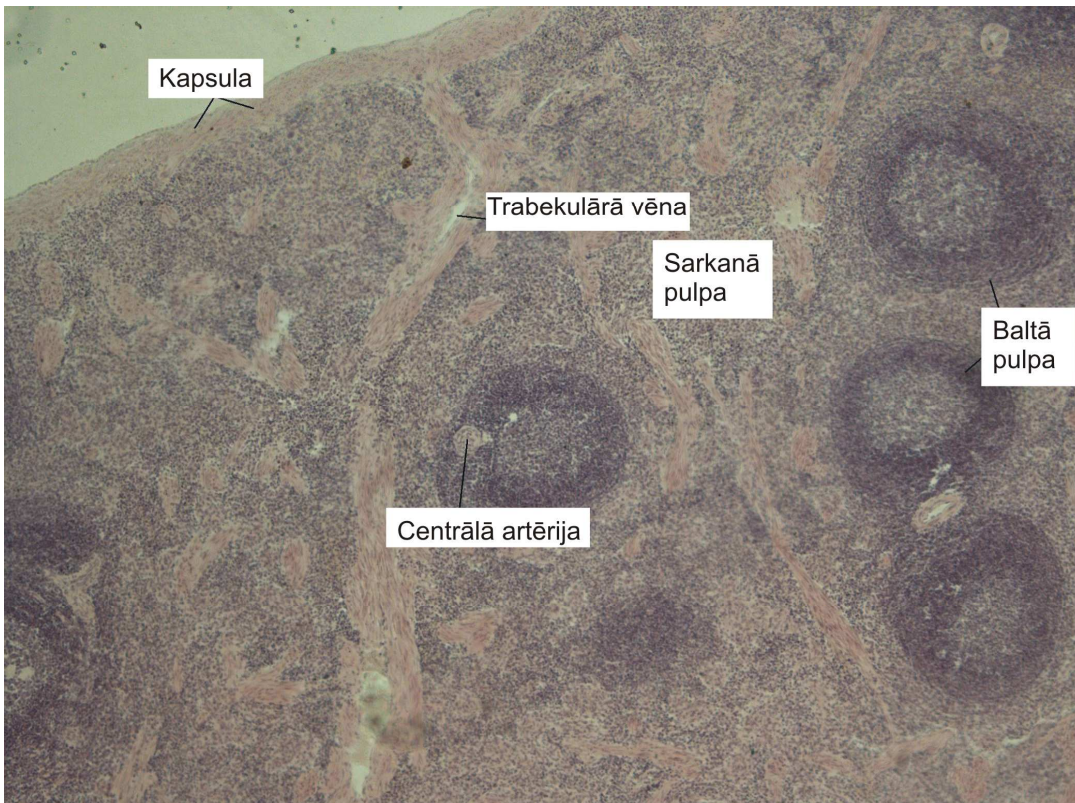


3. Muskuļu tipa artērija un vēna.



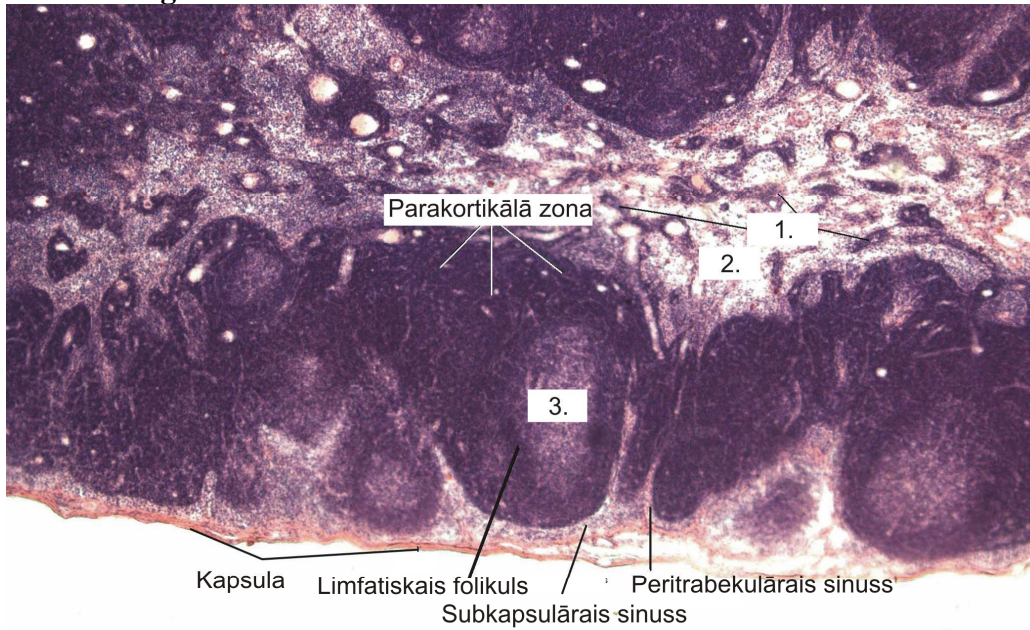
4. Liesa.

- a- Asinsrite liesā,
- b – sarkanā pulpa



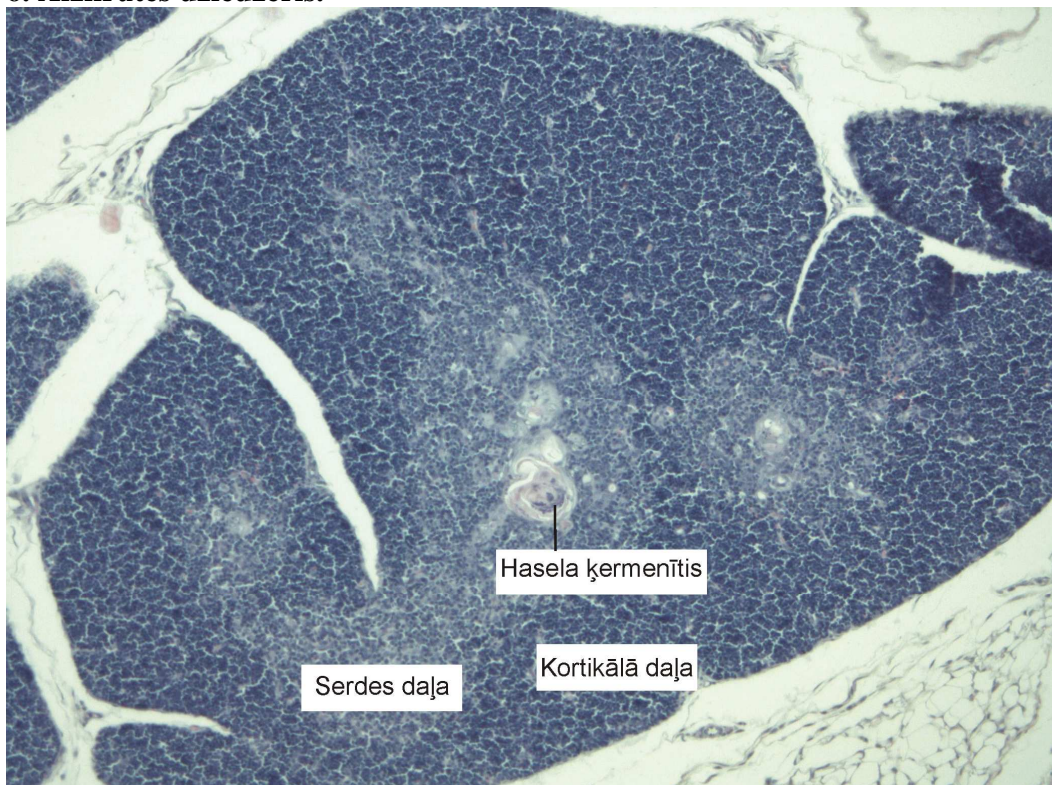
- 1. - Bilrota pavediens
- 2. - Sinuss

5. Limfmezgls.



- 1. - Medulārie pavedieni
- 2. - Centrālais sinuss
- 3. - Germinālais centrs

6. Aizkrūtes dziedzeris.



7. Mandele.

