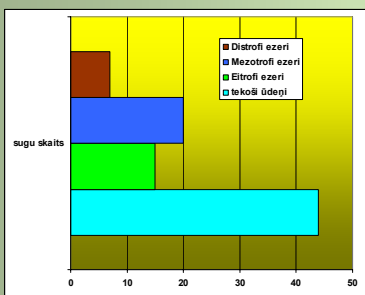


# VIENDIENĪŠU – EPHEMEROPTERA SUGU EKOĻĢIJA UN IZPLATĪBAS AREĀLA IZMAIŅAS LATVIJAS TERITORIJĀ

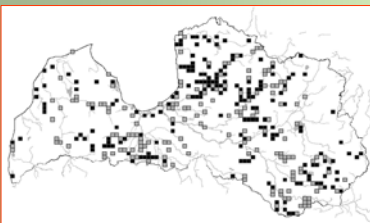
**ARKĀDIJS POPPELS** Latvijas Zivju resursu aģentūra.  
Iekšējo ūdeņu laboratorija. e-pasts: [apoppels@hotmail.com](mailto:apoppels@hotmail.com)



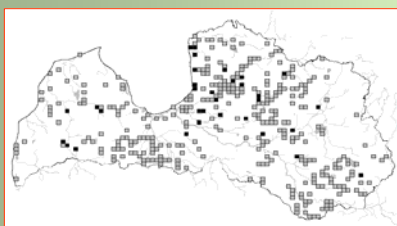
- Latvijas iekšējos ūdeņos konstatētas 59 Ephemeroptera sugas no 11 dzimtām.
- Tekošiem ūdeņiem raksturīgas 45 Ephemeroptera sugas.
- No tām *Ephemerella notata*, *Polymitarcus virgo*, *Siphonurus lacustris*, *S. armatus*, *E. carelica* un *Arthroplea congener* - ļoti reti sastopamas (1-2 atradnes)



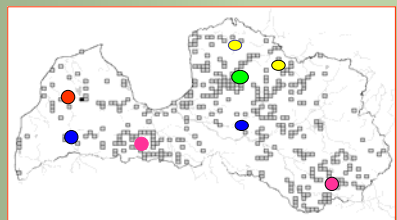
Ephemeroptera sugu skaits dažāda tipa ūdenstilpēs



*Cloeon dipterum* - Latvijas teritorijā bieži izplatīta suga.



*Ephemerella danica* – izplatības areāls pārklāj Latvijas teritoriju (suga sastopama nelielā daudzumā).



● *Ephemerella carelica* , ● *E. notata*,  
● *Siphonurus lacustris*, ● *Heptagenia affinis*,  
● *Arthroplea congener* – ļoti retas sugas Latvijā – atrodas uz areāla izplatības robežas

Upju straujtecēs ar *Fontinalis antipyretica* kā substrāta sastāvdaļu (straumes ātr. - 0.3-1.0 m/s; vasaras ūd. temperatūra t° 16- 20° C; pH - 7.5-8.0; upes dziļums - 0.1- 0.7 m; izšķ. skāb. - 8.0-10.2 mg/l; elektrovad. 18° C – 270-360 μs/cm<sup>2</sup>) raksturīgas ar Ephemeroptera sugām, kas prasīgas pret skābekļa daudzumu un ir pielāgojušās dzīvei straujtecēs. Dominē: *Baetis vernus*, *Caenis horaria*, *Ephemerella ignita*, *Ephemerella mucronata*, *Heptagenia sulphurea*, *Heptagenia lateralis*, *Ecdyonurus venosus*.



Upes ar lēnu tecējumu un kā substrāta sastāvdaļu veido *Nyphar* sp., *Sagittaria* sp. (straumes ātr. - 0.1- 0.2 m/s; vasaras ūd. t° 17- 19° C; pH - 6.8-7.7; upes dziļums - 0.7-2.0 m; izšķ. skāb. - 5.4-7.7 mg/l; elektrovad. 18° C – 210-270 μs/cm<sup>2</sup>) raksturīgas potamofilas sugas *Caenis rivulorum*, *Cloeon dipterum*, *Baetis rhodani*, kuras maz prasīgas pret skābekļa daudzumu.

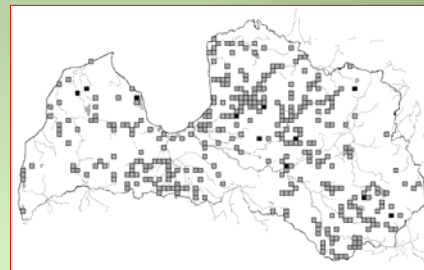
Regulētās upes ar dzirnavu dīķiem, kur ekoloģisko apstākļu (ūdens temperatūras, straumes ātruma, apgaismojuma un grunts sastāva)maiņa ir galvenais iemesls Ephemeroptera sugu sastāva izmaiņām. Sugas raksturīgas straujtecēm tiek nomainītas ar lentiskā vidē dzīvojošām sugām: *Cloeon dipterum*, *Caenis horaria*, *Caenis moesta*, *Baetis niger*.



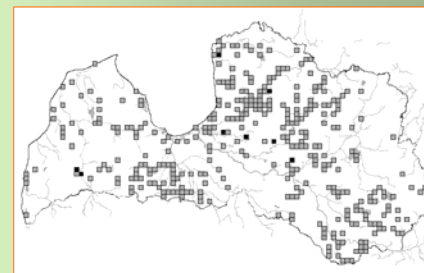
Latvijas eitrofajos un mezotrofajos ezeros lielākā sugu daudzveidība sastopama litorālās zonā un caurtekošajos ezeros arī to caurtekošajā daļā.

Distrofie purvu ezeri raksturīgi ar ļoti zemu bioloģisko daudzveidību, kur viens no regulējošiem faktoriem ir zemais pH un humīnie ūdeņi. Te dominē tikai 3 sugas – *Cloeon dipterum*, *Baetis rhodani*, *Leptophlebia vespertina*.

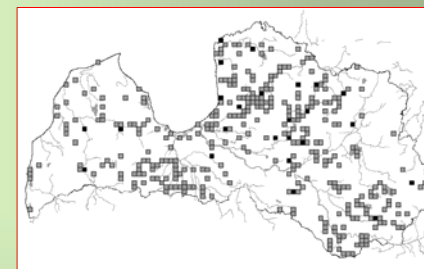
Pēdējo gadu pētījumu rezultāti parāda, ka Latvijas teritorijā palielinājies atsevišķu sugu atradņu skaits, kas liecina par areāla izmaiņām. Konstatētas gan Viduseiropai, gan arī Ziemeļeiropai raksturīgas sugas.



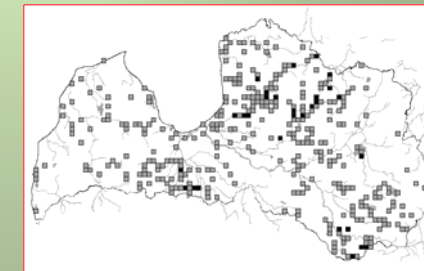
*Caenis lactea* līdz 1982. g. konstatēts tikai Skrudnā Zivju dīķos.



*Ephemerella mucronata* līdz 1982.g – tikai Gaujā, Strenču krācēs.



*Caenis rivulorum* līdz 1982. g. tikai Ventā.



*Siphonurus alternatus* līdz 1982. g. – Daugavā, Gaujā, Svētē un Skujenē.