



LATVIJAS
UNIVERSITĀTE
ANNO 1919



Latvijas Universitātes Bioloģijas fakultāte

*Dekāns Dr. biol. vad. pētnieks
Nils Rostoks*

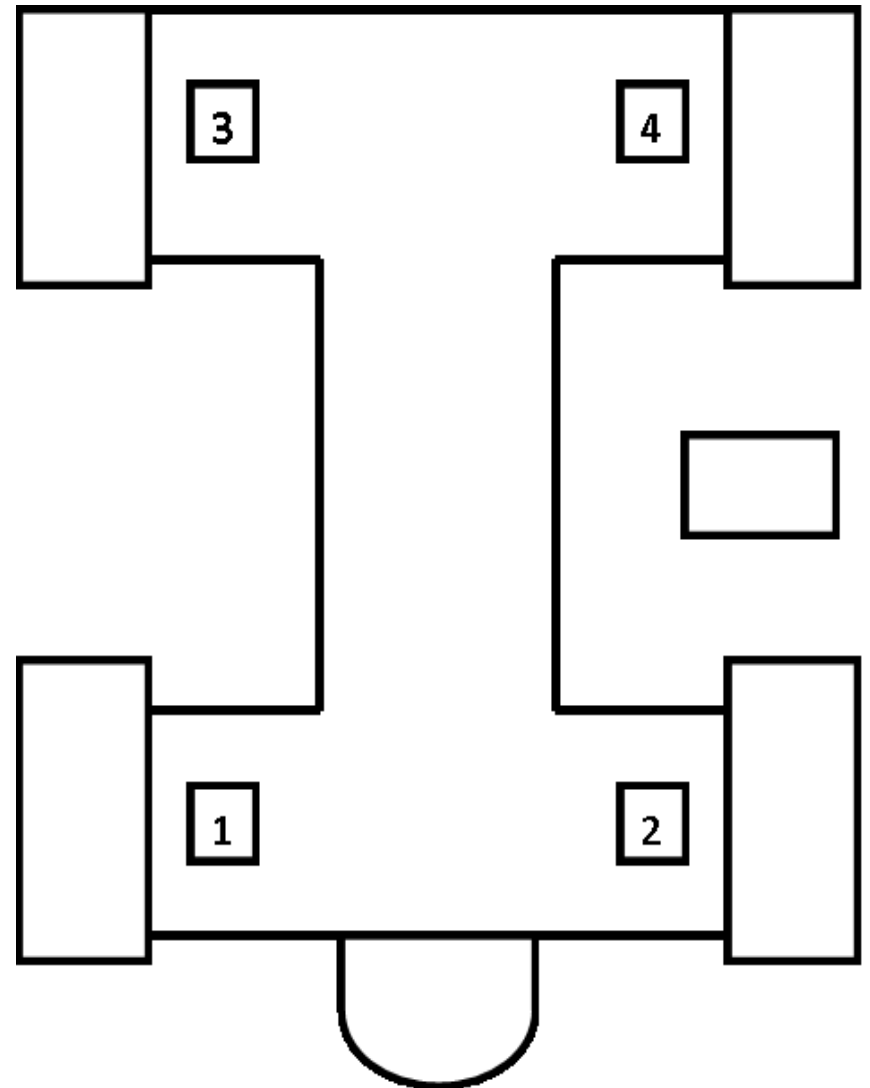


Kronvalda bulv. 4

Kronvalda bulv. 4



Bioloģijas fakultāte
Ķīmijas fakultātes
grupas un institūti
Medicīnas fakultātes
katedras
Muzeji
LU Bioloģijas f-tes
bibliotēka



- 1901. g. uzcelts Rīgas politehniskā institūta Dabaszinātņu institūta korpuss Puškina (Kronvalda) bulv. 4
- Kopš 1919. g. Latvijas augstskolas (LU) Matemātikas un dabaszinātņu fakultātes Dabaszinātņu nodaļa
- Zinātniskā un pedagoģiskā darbība bioloģijā organizēta institūtos, kuri 20-tos gados pārceļas uz Alberta ielu 10
- 1944. gadā izveidota Bioloģijas fakultāte
- 1982./1983. akadēmiskajā gadā Bioloģijas fakultāte pārceļas atpakaļ uz Kronvalda bulv. 4
- 90-to gadu sākumā uzsākta studiju reorganizācija, pāreja uz bakalaura un maģistra akadēmisko grādu sistēmu



~1900.



1929.

Universitātes ēka Al

2001.





Studenti (~350)

Profesori (6)

Asociētie profesori (9)

Docenti (15)

Lektori un asistenti (10)

Laboranti un metodiķi (15)

Pētnieciskais personāls (vad. pētnieki,
pētnieki, laboranti) ~20

Dekanāts un IT (6)

- Bioloģijas bakalaura, maģistra un doktora studiju programma
- Maģistra studiju programma «Uzturzinātne»
- Otrā līmeņa profesionālās augstākās izglītības BSP «Dabaszinātņu un informācijas tehnoloģijas skolotājs»
- Otrā līmeņa profesionālās augstākās izglītības studiju programma «Skolotājs»

7 katedras

Augu fizioloģijas katedra

Botānikas un ekoloģijas katedra

Cilvēka un dzīvnieku fizioloģijas katedra

Hidrobioloģijas katedra

Mikrobioloģijas un biotehnoloģijas katedra

Molekulārās bioloģijas katedra

Zooloģijas un dzīvnieku ekoloģijas katedra

Citas struktūrvienības

Bioanalītisko un biodozimetrijas metožu laboratorija (BAML)

Starptautiskais Biomedicīnas un Biotehnoloģiju centrs

LU Zinātņu un tehnikas vēstures muzejs (Zooloģijas muzejs, Herbārijs)

Bioētikas un biodrošības centrs

LU struktūrvienības, institūti un aģentūras

Ģeogrāfijas un Zemes zinātņu, Ķīmijas, Medicīnas fakultātes
LU Botāniskais dārzs, Rododendru selekcijas un
izmēģinājumu audzētava “Babīte”

Mikrobioloģijas un biotehnoloģijas, Bioloģijas, Ķīmiskās
fizikas, Eksperimentālās un klīniskās medicīnas,
Hidroekoloģijas institūti

Citas izglītības un zinātniskās institūcijas

Latvijas Biomedicīnas pētījumu un studiju centrs
Daugavpils universitāte, Latvijas lauksaimniecības
universitāte

Paula Stradiņa Klīniskā universitātes slimnīca

Latvijas Valsts augļkopības institūts, VSGSI, VPLSI

Renovētas auditorijas – 1., 2., 5., 6., 14.
(datorklase), 252.

Plūsmas laboratorijas – 137., 147. un 432.

Citas mācību telpas – 126., 129. un
semināru telpas katedrās

Zinātniskās laboratorijas katedrās
bakalaura, maģistra un doktora darbu
izstrādei



Zinātne ir labas izglītības pamats!

Pasniedzēju kvalifikācija un iespēja izstrādāt studentu darbus

Katrā katedrā ir kāda īpaši spēcīga zinātniskā tēma(s)

Zinātnisko pētījumu kvalitāte – pētnieciskie projekti, zinātniskās publikācijas, konferences

Fakultāte

Bioloģijas fakultāte

**legūstamais
grāds**

Dabas zinātņu bakalaura grāds
bioloģijā

**Uzņemšanas
prasības**

<http://www.lu.lv/gribustudet/pamatstudijas/programmas/2014-2015-rudens/biologija/>

**Prasības grāda
iegūšanai**

Pilnībā jāapgūst studiju programma,
jāizstrādā un jāaizstāv bakalaura darbs
(kopā 120 KP)

Studiju ilgums

Pilna laika klātiešana – 3 gadi (6
semestri)

**Budžeta vietu
skaits**

60 (+ 30 maksas)

Studiju maksa

1200 Ls gadā

Vienotā uzņemšana 10 programmas/20 prioritātes

Latvijas Universitāte

Banku augstskola

Daugavpils Universitāte

Rīgas Tehniskā universitāte

Latvijas
Lauksaimniecības
universitāte

Vidzemes Augstskola

Ventspils Augstskola

Liepājas Universitāte

Rīgas Starptautiskā
ekonomikas un biznesa
administrācijas augstskola



Informācijas sistēmu
menedžmenta augstskola

Rēzeknes Augstskola



Vienotā uzņemšanas kārtība

Pieteikšanās

- Pieteikumu iesniegšana elektroniski portālā www.latvija.lv
- Pieteikumu apstiprināšana klātienē uzņemšanas punktos

1. kārtas rezultāti

- Studiju vietu iegūst tie, kam apstiprinās 1. prioritāte
- Pieteikšanās 2. kārtai – turpina dalību konkursā
- Atteikšanās no 2. kārtas – zaudē studiju vietu

2. kārtas rezultāti

- Studiju vietu iegūst visi, kam apstiprinās kāda no prioritātēm
- Ir iespēja iegūt studiju vietu augstākā prioritātē kā 1. kārtā

Pieteikties elektroniski no 25. jūnija līdz 8. jūlijam plkst. 16.00, izmantojot e-pakalpojumu portālā www.latvija.lv/studijas vai arī ierodoties uz vietas augstskolās

Apstiprināt elektronisko pieteikumu vai pieteikties uz vietas augstskolās varēs no 2. līdz 8. jūlijam:

Latvijas Universitātē Rīgā, Raiņa bulvārī 19, Mazajā Aulā
2.07. – 4.07. un 7.07. – 8.07. no plkst. 9.00 līdz 18.00 un 5.07. no
9.00 līdz 13.00, kā arī citos vienotajā uzņēmumā iesaistīto
augstskolu uzņēmšanas punktos



Rezultāti

Rezultātu paziņošana

1. kārtas rezultāti tiek paziņoti **11. jūlijā pēc 17.00**

2. kārtas rezultāti tiek paziņoti **15. jūlijā pēc 19.00**

Portālā www.latvija.lv, īsziņu un elektroniskās vēstules veidā.

Konkursa 1. kārtā studiju vietu iegūst, ja šī studiju vieta konkursa rezultātā tiks apstiprināta 1. prioritātē.

Ja konkursa rezultātā neapstiprināsies 1. prioritāte, tad konkursa 1. kārtā studiju vietu vēl neiegūst. Tādā gadījumā jāpiesakās konkursa 2. kārtai **no 11.07. līdz 15.07. plkst. 16.00 e-pakalpojumā.**



Reģistrācija studijām

No 14. līdz 15. jūlijam - pretendentiem, kuri ieguvuši studiju vietu konkursa 1. kārtā

No 16. līdz 18. jūlijam - pretendentiem, kuri ieguvuši studiju vietu konkursa 2. kārtā

Bioloģijas fakultātes dekanātā, Kronvalda bulvārī 4

Līdzī jāņem sekojoši dokumenti:

1. pase vai ID karte;
2. iepriekšējo izglītību apliecinošs dokuments un tā pielikums;
3. dokumenti, kas dod reflektantam kādas papildu tiesības vai garantijas;
4. centralizēto eksāmenu sertifikāti;
5. citi dokumenti.



Vidējā izglītība iegūta sākot ar 2004. gadu

Centralizētais eksāmens bioloģijā + CE matemātikā vai ķīmijā, vai fizikā + CE latviešu valodā

Vidējā izglītība iegūta līdz 2003. gadam

Vidējā atzīme latviešu valodā un literatūrā + atzīme bioloģijā + atzīme matemātikā vai fizikā, vai ķīmijā + vidējā atzīme noteiktos mācību priekšmetos

Īpaši nosacījumi: vidējās izglītības dokumentā jābūt sekmīgam (ne zemākam par 4) vērtējumam ķīmijā vai dabaszinībās

Priekšrocības: Latvijas valsts vai starptautisko bioloģijas olimpiāžu 1.–3. vietas ieguvējiem vai Latvijas valsts skolēnu zinātnisko konferenču bioloģijas un veselības zinātnes sekciju 1. - 3. pakāpes laureātiem 2013. un 2014. gadā; LU Jauno biologu skolas sacensību 1.–3. vietas ieguvējiem kopvērtējumā 12. klašu grupā 2014. gadā.



- Pretendentiem, kuri reģistrējušies uz maksas studiju vietām, imatrikulācija notiek pēc studiju maksas samaksāšanas.
- Studiju maksa par rudens semestri **50% apmērā** ir jāsamaksā līdz **1. augustam**.
- Iemaksātā studiju maksa tiek atmaksāta, ja students saņem studiju kredītu.
- Studiju maksa: EUR 1707 gadā

[http:// www.lu.lv](http://www.lu.lv) -> Gribu studēt -> Pamatstudijas

<http://priede.bf.lu.lv>

<https://www.latvija.lv>

Informācija par 2013. gada konkursu

<http://www.lu.lv/gribustudet/pamatstudijas/buj/konkurss/>

Dekanāts – 67034861, dekāns – 67033889

nils.rostoks@lu.lv



LATVIJAS
UNIVERSITĀTE
ANNO 1919

Bioloģijas fakultāte 2015



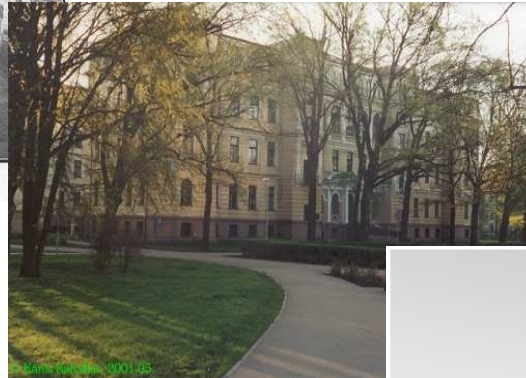
~1900.



1929.

Universitātes ēka Alberta ielā.

2001.

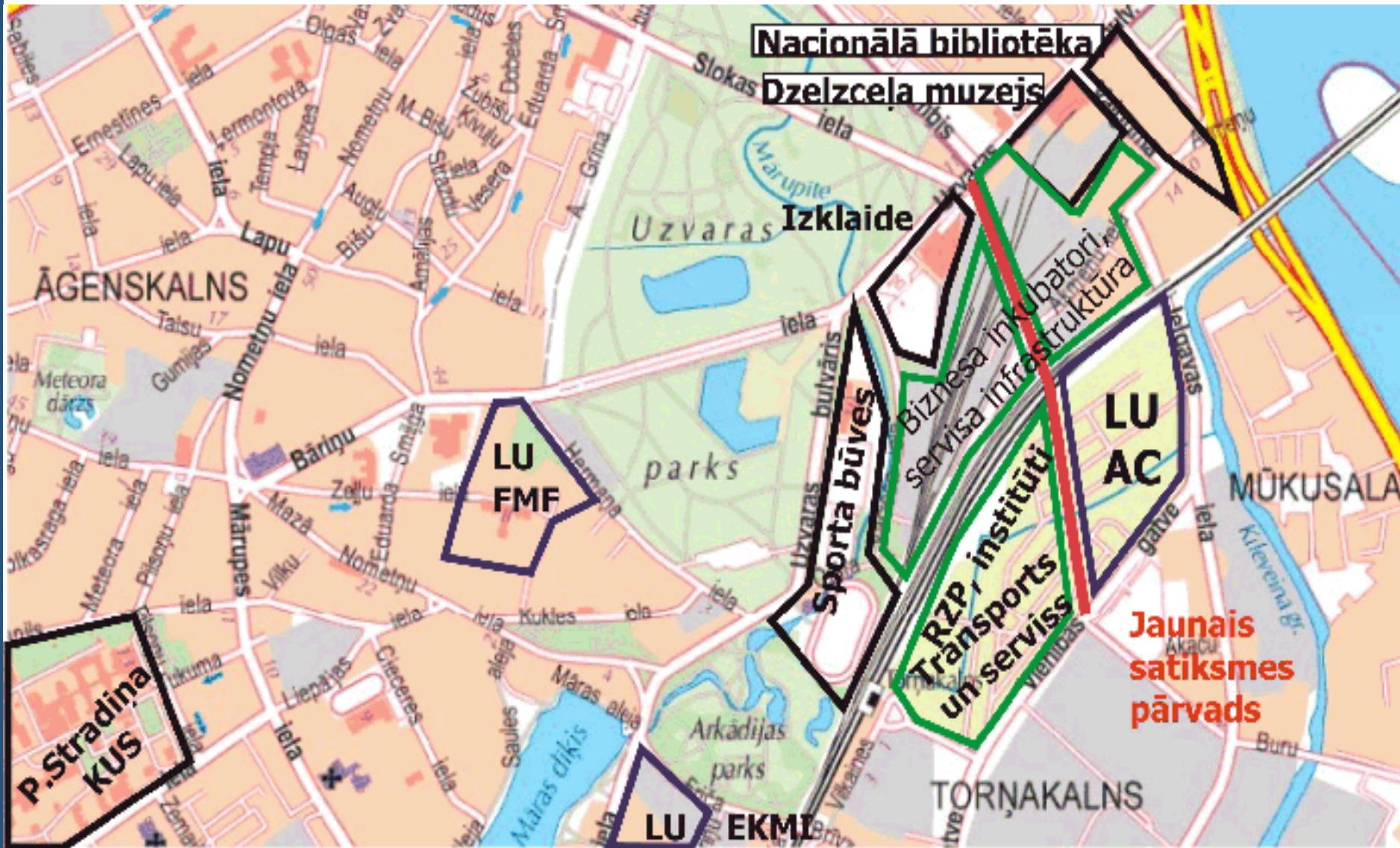


2015



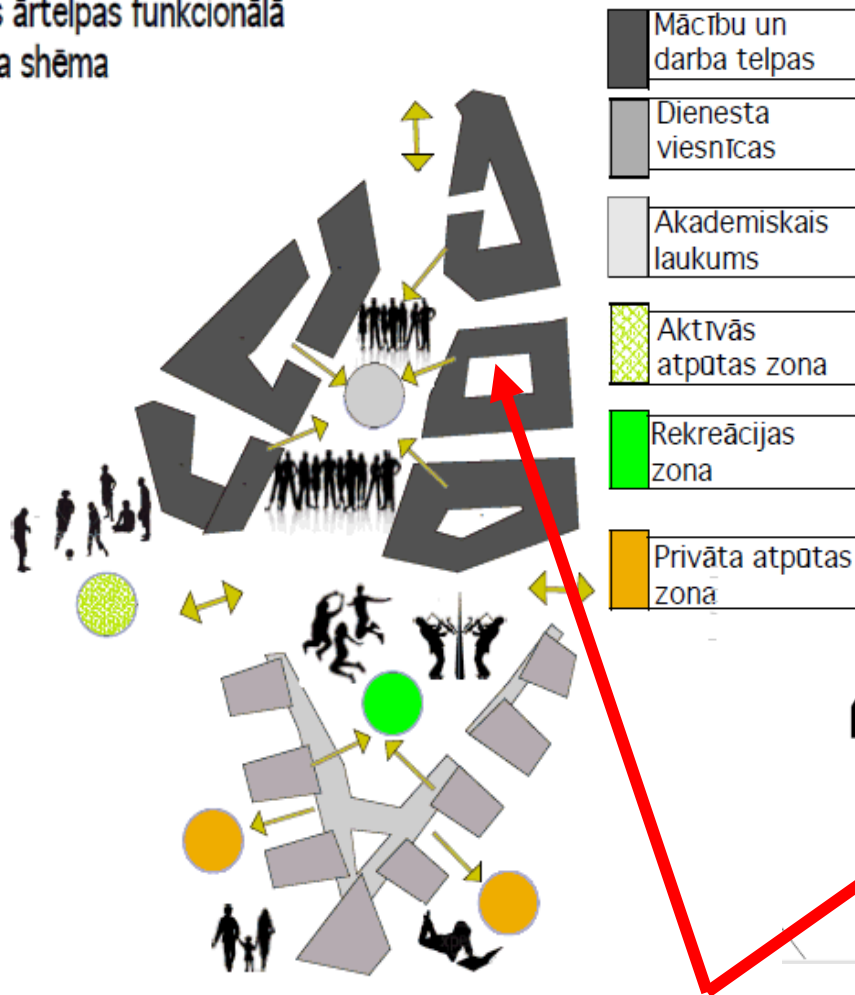


Torņakalna DAC

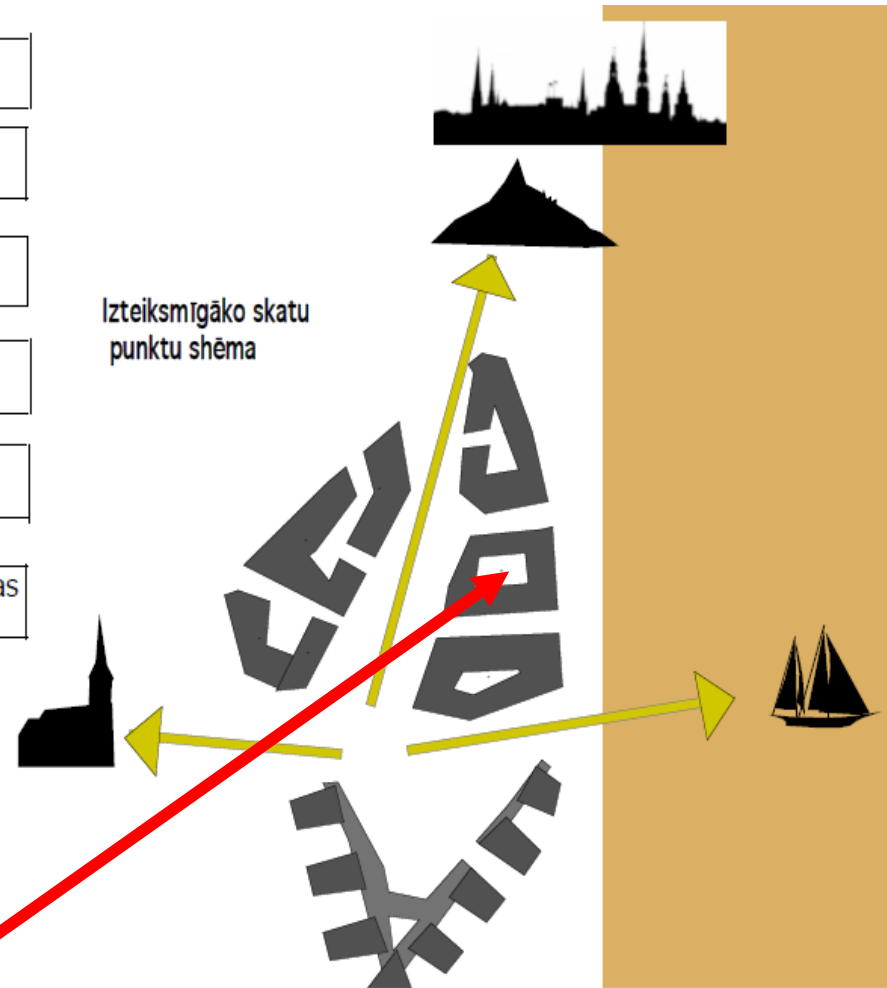


Torņakalna DAC

Publiskās ārtelpas funkcionālā
zonējuma shēma



Izteiksmīgāko skatu
punktu shēma





1. kāрта Torņakalna AC

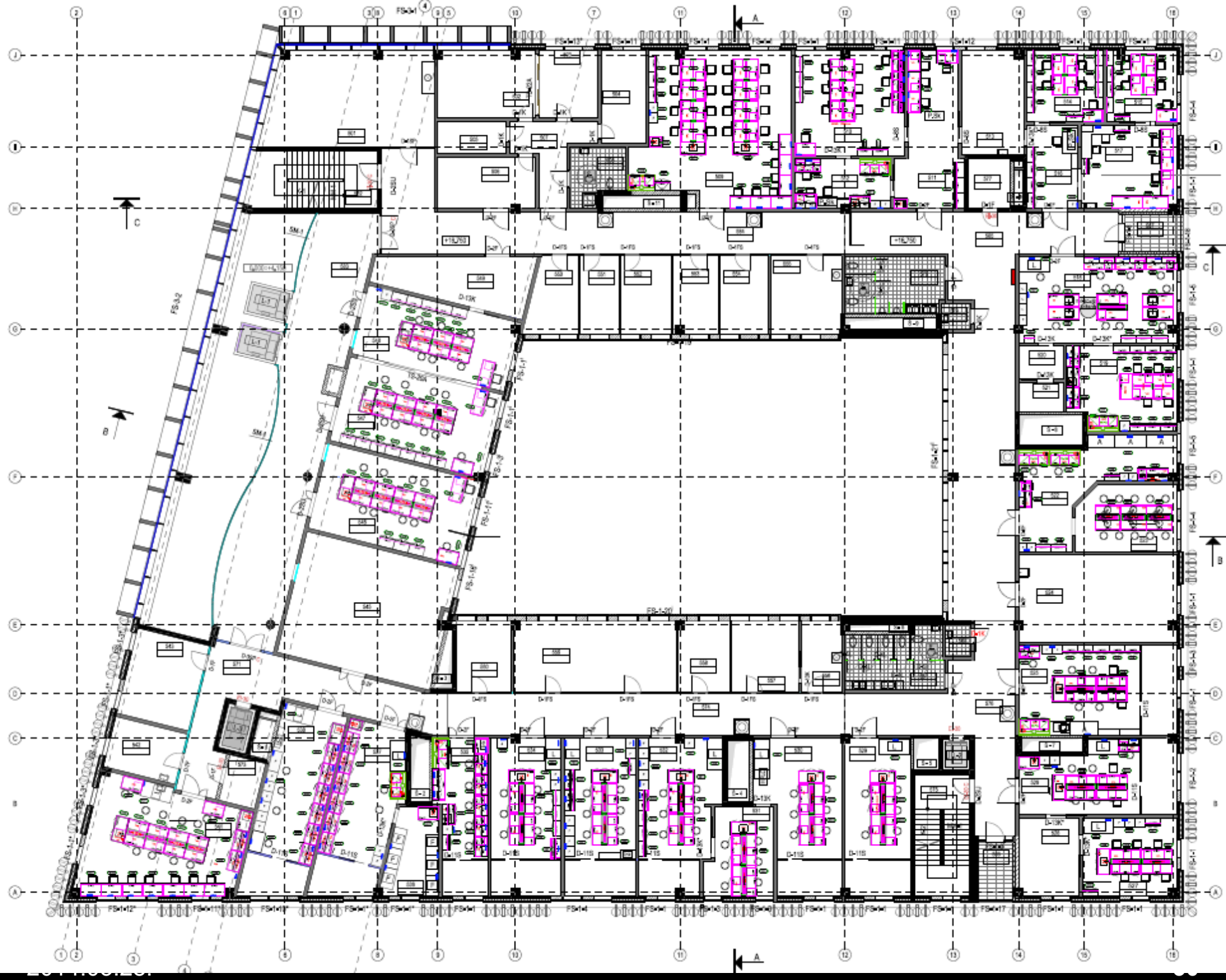
Uzsāk darbu 2015. gadā

LU BF un LU MBI

LU ĢZZF

LU ĶF

LU MF





Zinātnieku nakts 2008.



Izlaidums 2013.



Nakts uz raga 2013.



Firefox

Latvijas Universitātes Bioloģijas fakultāte

priede.bf.lu.lv

Google



LATVIJAS UNIVERSITĀTES BIOLOĢIJAS FAKULTĀTE



JAUNUMI

PAR BF

STUDIJAS

GALERIJA

KONFERENCES
UN SEMINĀRI

STUDIJU
MATERIĀLI

LU RAKSTI
BIOLOĢIJĀ

OLIMPIĀDE

JAUTĀ
MUMS



Ieeja fakultātē

LU Bioloģijas fakultātes paspārnē mitošie serveri:

Latvijas Daba

Apmeklēt

Mūsu labāko lapu izlase:

Latvijas Valsts Bioloģijas olimpiāde

Apmeklēt

Pieteiktie notikumi

Arhīvs (sarakstu skaits: 3)

Secība: ▼

Open Access nedēļa un seminārs „Brīvpieejas e-resursu publicēšana: iespējas un attīstība”



Dekanāta sveiciens reflektantiem 😊

