



LATVIJAS
UNIVERSITĀTE
ANNO 1919



Latvijas Universitātes Bioloģijas fakultāte

*Dekāns Dr. biol. vad. pētnieks
Nils Rostoks*



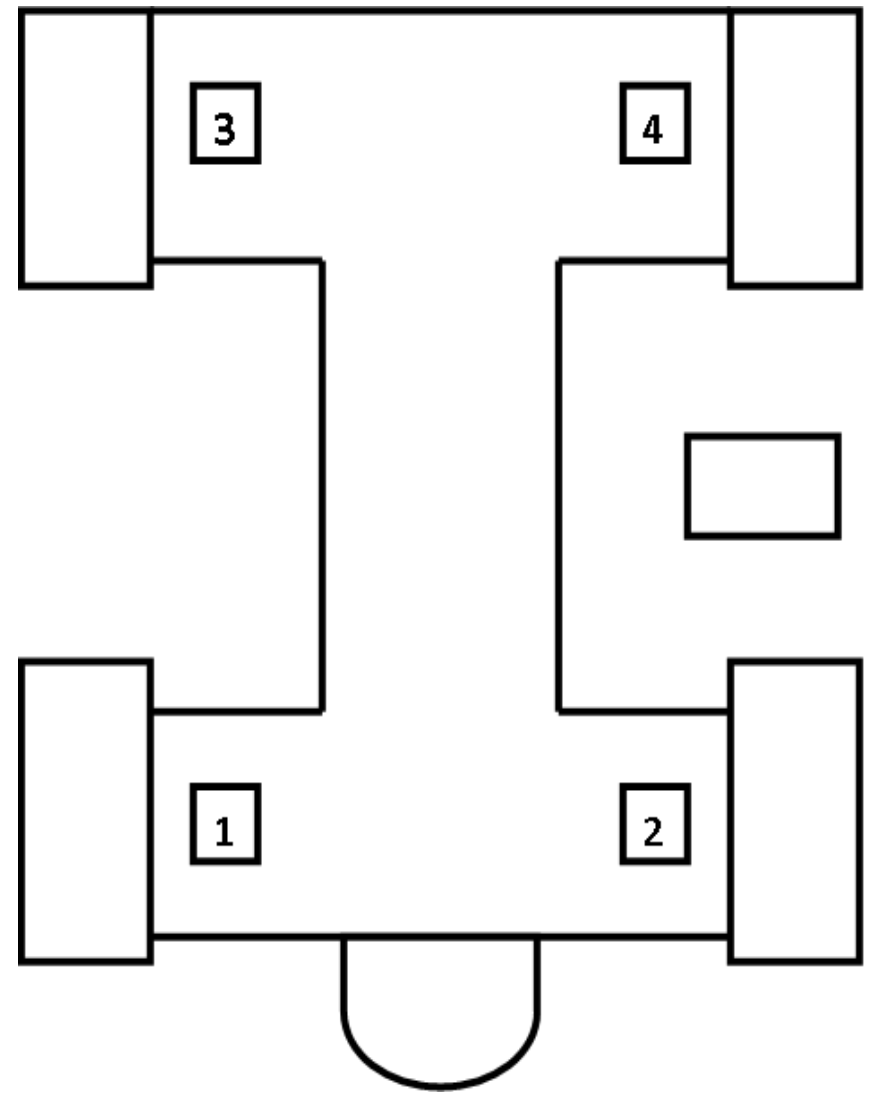
Kronvalda bulv. 4



Kronvalda bulv. 4



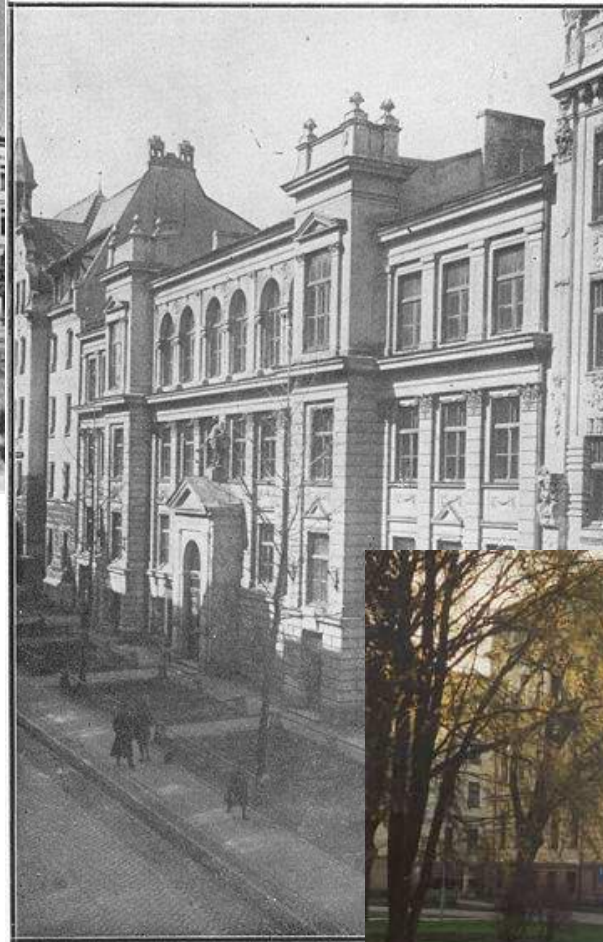
Bioloģijas fakultāte
Ķīmijas fakultātes
grupas un institūti
Medicīnas fakultātes
grupas
Muzeji
LU Bioloģijas f-tes
bibliotēka



- 1901. g. uzcelts Rīgas politehniskā institūta Dabaszinātņu institūta korpuss Puškina (Kronvalda) bulv. 4
- Kopš 1919. g. Latvijas augstskolas (LU) Matemātikas un dabaszinātņu fakultātes Dabaszinātņu nodaļa
- Zinātniskā un pedagoģiskā darbība bioloģijā organizēta institūtos, kuri 20-tos gados pārceļas uz Alberta ielu 10
- 1944. gadā izveidota Bioloģijas fakultāte
- 1982./1983. akadēmiskajā gadā Bioloģijas fakultāte pārceļas atpakaļ uz Kronvalda bulv. 4
- 90-to gadu sākumā uzsākta studiju reorganizācija, pāreja uz bakalaura un maģistra akadēmisko grādu sistēmu



~1900.



1929.

Universitātes ēka Al

2001.





Studenti (~350)

Profesori (8)

Asociētie profesori (9)

Docenti (13)

Lektori un asistenti (10)

Laboranti un metodiķi (15)

Pētnieciskais personāls (vad. pētnieki,
pētnieki, laboranti) ~20

Dekanāts un IT (6)

- Bioloģijas bakalaura, maģistra un doktora studiju programma
- Maģistra studiju programma «Uzturzinātne»
- Otrā līmeņa profesionālās augstākās izglītības BSP «Dabaszinātņu un informācijas tehnoloģijas skolotājs»
- Otrā līmeņa profesionālās augstākās izglītības studiju programma «Skolotājs»

7 katedras

Augu fizioloģijas katedra

Botānikas un ekoloģijas katedra

Cilvēka un dzīvnieku fizioloģijas katedra

Hidrobioloģijas katedra

Mikrobioloģijas un biotehnoloģijas katedra

Molekulārās bioloģijas katedra

Zooloģijas un dzīvnieku ekoloģijas katedra

Citas struktūrvienības

Starptautiskais Biomedicīnas un
Biotehnoloģiju centrs

LU Zinātņu un tehnikas vēstures muzejs
(Zooloģijas muzejs, Herbārijs)

Bioanalītisko un biodozimetrijas metožu
laboratorija (BAML)

Bioētikas un biodrošības centrs

LU struktūrvienības, institūti un aģentūras

Ģeogrāfijas un Zemes zinātņu, Ķīmijas, Medicīnas fakultātes
LU Botāniskais dārzs, Rododendru selekcijas un
izmēģinājumu audzētava “Babīte”

Mikrobioloģijas un biotehnoloģijas, Bioloģijas, Ķīmiskās
fizikas, Eksperimentālās un klīniskās medicīnas,
Hidroekoloģijas institūti

Citas izglītības un zinātniskās institūcijas

Latvijas Biomedicīnas pētījumu un studiju centrs
Daugavpils universitāte, Latvijas lauksaimniecības
universitāte

Paula Stradiņa Klīniskā universitātes slimnīca

Latvijas Valsts augļkopības institūts, VSGSI, VPLSI

Renovētas auditorijas – 1., 2., 5., 6., 14.
(datorklase), 252.

Plūsmas laboratorijas – 137., 147. un 432.

Citas mācību telpas – 126., 129. un
semināru telpas katedrās

Zinātniskās laboratorijas katedrās
bakalaura, maģistra un doktora darbu
izstrādei



Zinātne ir labas izglītības pamats!

Pasniedzēju kvalifikācija un iespēja izstrādāt studentu darbus

Katrā katedrā ir kāda īpaši spēcīga zinātniskā tēma(s)

Zinātnisko pētījumu kvalitāte – pētnieciskie projekti, zinātniskās publikācijas, konferences

Fakultāte

Bioloģijas fakultāte

**legūstamais
grāds**

Dabas zinātņu bakalaura grāds
bioloģijā

**Uzņemšanas
prasības**

<http://www.lu.lv/gribustudet/pamatstudijas/programmas/2013-2014-rudens/biologija/>

**Prasības grāda
iegūšanai**

Pilnībā jāapgūst studiju programma,
jāizstrādā un jāaizstāv bakalaura darbs
(kopā 124 KP)

Studiju ilgums

Pilna laika klātiešana – 3 gadi (6
semestri)

**Budžeta vietu
skaits**

60 (+ 30 maksas)

Studiju maksa

1200 Ls gadā

Vienotā uzņemšana – 10 programmas/20 prioritātes

Latvijas Universitāte

Banku augstskola

Daugavpils Universitāte

Rīgas Tehniskā universitāte

Latvijas
Lauksaimniecības
universitāte

Vidzemes Augstskola

Ventspils Augstskola



Liepājas Universitāte

Rīgas Starptautiskā
ekonomikas un biznesa
administrācijas augstskola

Informācijas sistēmu
menedžmenta augstskola

Rēzeknes Augstskola

Vienotā uzņemšana

Pieteikšanās

- Pieteikumu iesniegšana elektroniski portālā www.latvija.lv
- Pieteikumu apstiprināšana klātienē uzņemšanas punktos

1. kārtas rezultāti

- Studiju vietu iegūst tie, kam apstiprinās 1. prioritāte
- Pieteikšanās 2. kārtai – turpina dalību konkursā
- Atteikšanās no 2. kārtas – zaudē studiju vietu

2. kārtas rezultāti

- Studiju vietu iegūst visi, kam apstiprinās kāda no prioritātēm
- Ir iespēja iegūt studiju vietu augstākā prioritātē kā 1. kārtā

Pieteikties elektroniski varēs no 1. jūlija līdz 15. jūlijam plkst. 16.00, izmantojot e-pakalpojumu portālā www.latvija.lv/studijas

Apstiprināt elektronisko pieteikumu vai pieteikties uz vietas augstskolās varēs no 8. līdz 15. jūlijam:
Latvijas Universitātē Rīgā, Raiņa bulvārī 19
8. jūlijā no plkst. 10.00 – 18.00, citās darbdienu no plkst. 9.00 – 18.00 un sestdien no plkst. 9.00 – 13.00, kā arī citos vienotajā uzņemšanā iesaistīto augstskolu uzņemšanas punktos

Rezultātu paziņošana

1. kārtas rezultāti tiek paziņoti **19. jūlijā**

2. kārtas rezultāti tiek paziņoti **23. jūlijā**

Portālā www.latvija.lv, īsziņu un elektroniskās vēstules veidā.

Reģistrācija studijām

No 22. līdz 23. jūlijam - pretendentiem, kuri ieguvuši studiju vietu konkursa 1. kārtā

No 24. līdz 26. jūlijam - pretendentiem, kuri ieguvuši studiju vietu konkursa 2. kārtā

Bioloģijas fakultātē, Kronvalda bulvārī 4

Vidējā izglītība iegūta sākot ar 2004. gadu

Centralizētais eksāmens bioloģijā + CE matemātikā vai ķīmijā, vai fizikā + CE latviešu valodā

Vidējā izglītība iegūta līdz 2003. gadam

Vidējā atzīme latviešu valodā un literatūrā + atzīme bioloģijā + atzīme matemātikā vai fizikā, vai ķīmijā + vidējā atzīme noteiktos mācību priekšmetos

Īpaši nosacījumi: vidējās izglītības dokumentā jābūt sekmīgam (ne zemākam par 4) vērtējumam ķīmijā vai dabaszinībās

Priekšrocības: Latvijas valsts vai starptautisko bioloģijas olimpiāžu 1.–3. vietas ieguvējiem vai Latvijas valsts skolēnu zinātnisko konferenču bioloģijas un veselības zinātnes sekciju 1. - 3. pakāpes laureātiem 2012. un 2013. gadā; LU Jauno biologu skolas sacensību 1.–3. vietas ieguvējiem kopvērtējumā 12. klašu grupā 2013. gadā.

- Pretendentiem, kuri reģistrējušies uz maksas studiju vietām, imatrikulācija notiek pēc studiju maksas samaksāšanas.
- Studiju maksa par rudens semestri **pilnā apmērā** ir jāsamaksā līdz **9. augustam**.
- Iemaksātā studiju maksa tiek atmaksāta, ja students saņem studiju kredītu.
- Studiju maksa: Ls 1200 gadā

[http:// www.lu.lv](http://www.lu.lv) -> Gribu studēt -> pamatstudijas

<http://priede.bf.lu.lv>

<https://www.latvija.lv/LV/WebLinks/portal/studet>

Informācija par 2012. gada konkursu

<http://www.lu.lv/statistika/>

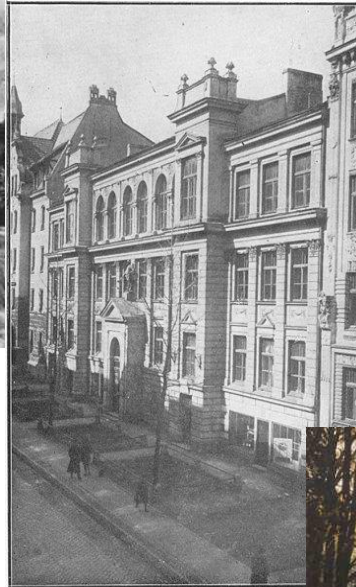
<https://latvija.lv/Statistics/Default.aspx#lu>

Dekanāts – 67034861, dekāns – 67033889

nils.rostoks@lu.lv



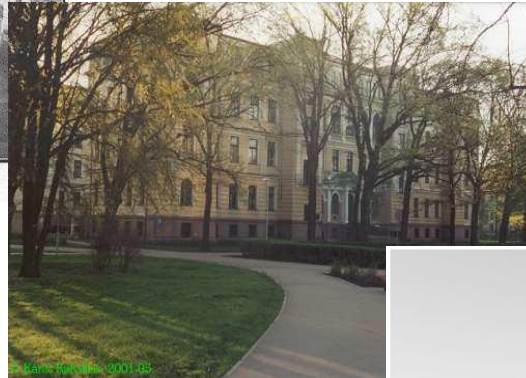
~1900.



1929.

Universitātes ēka Alberta ielā.

2001.

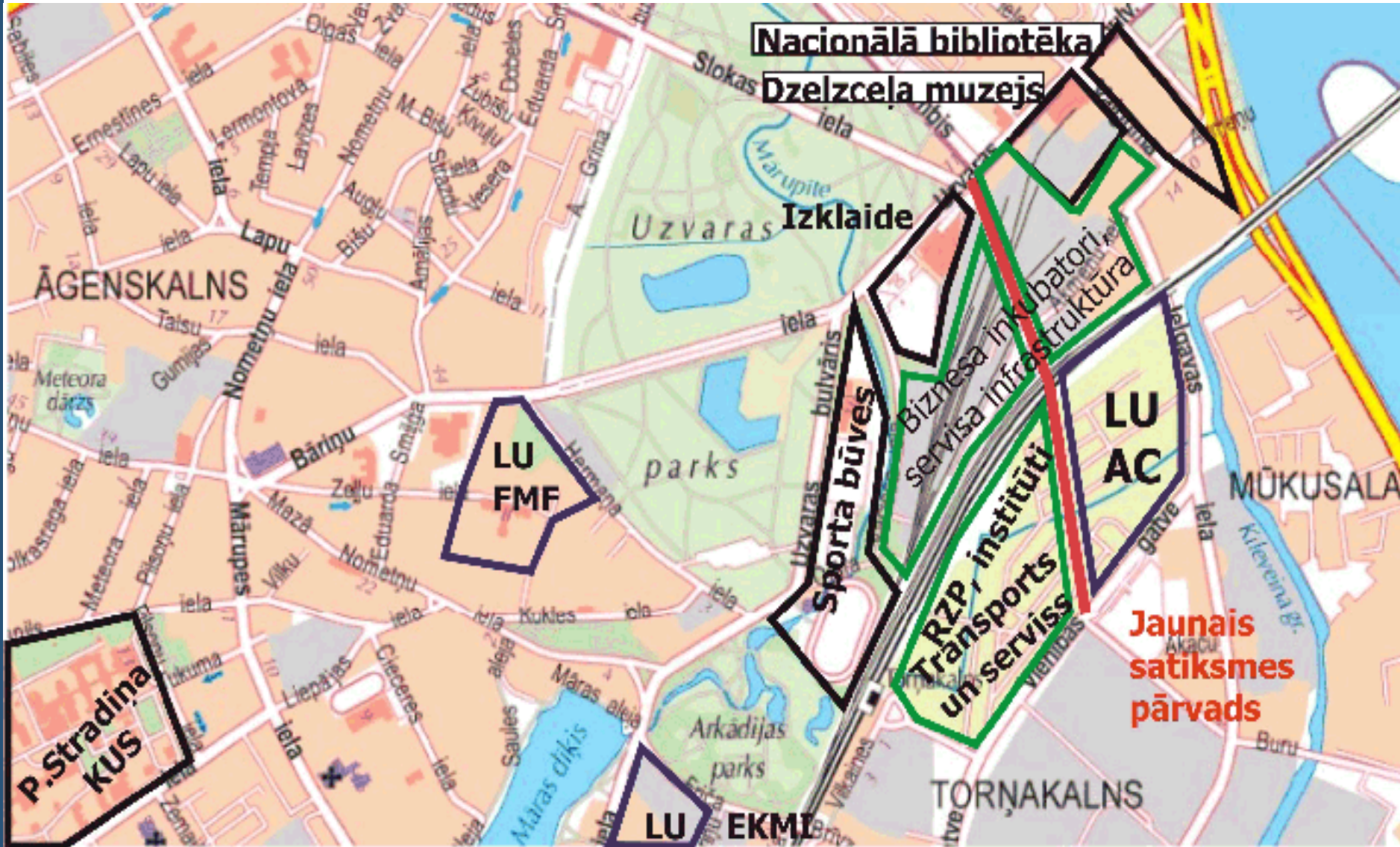


2015?

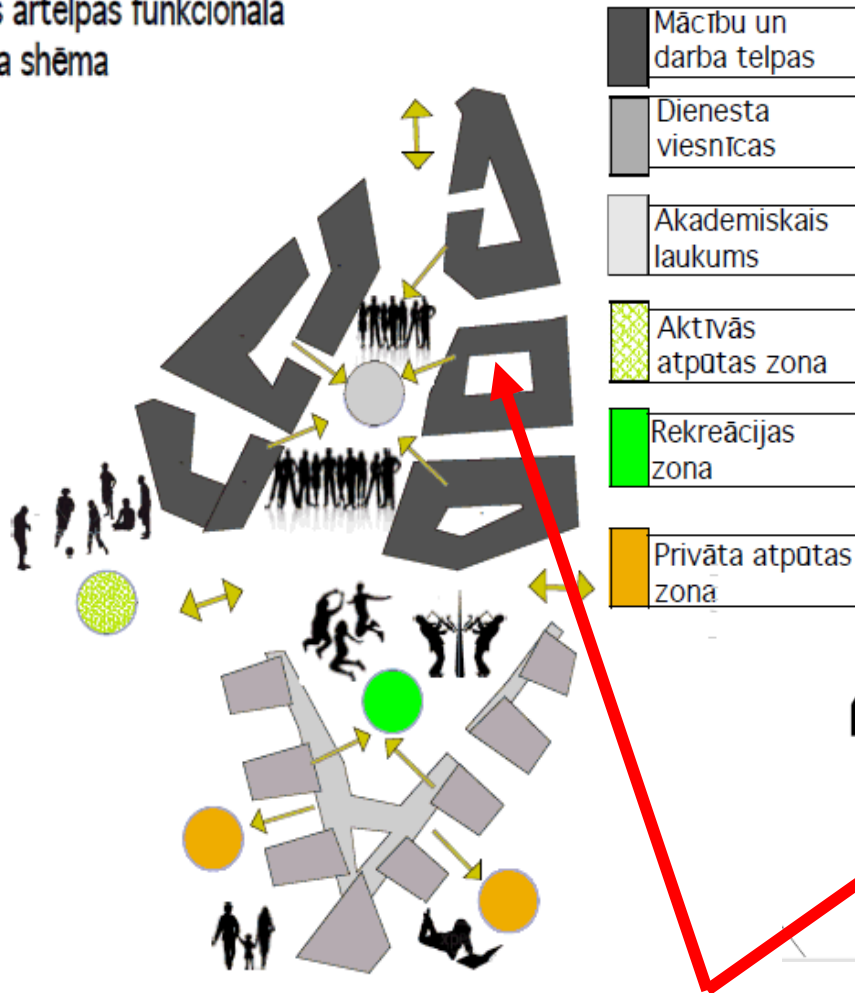




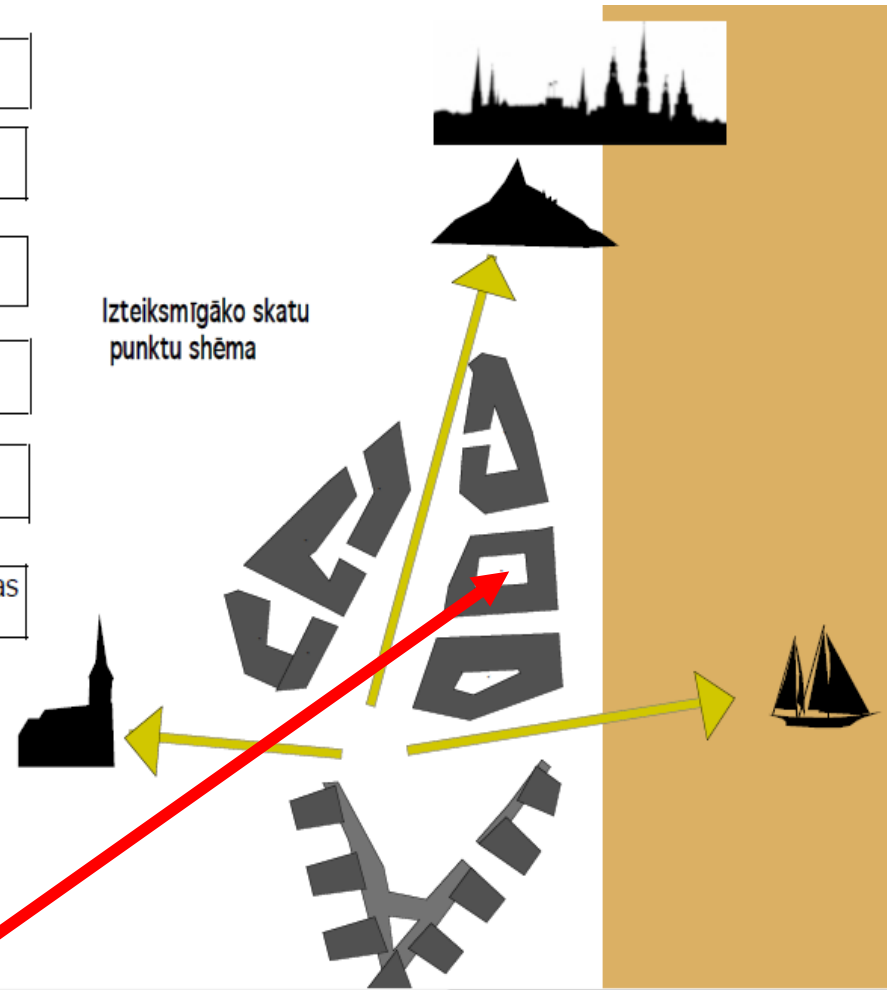
Torņakalna DAC



Publiskās ārtelpas funkcionālā zonējuma shēma



Izteiksmīgāko skatu punktu shēma



1. kārtā Torņakalna AC

Uzsāk darbu 2015. gadā

LU BF un LU MBI

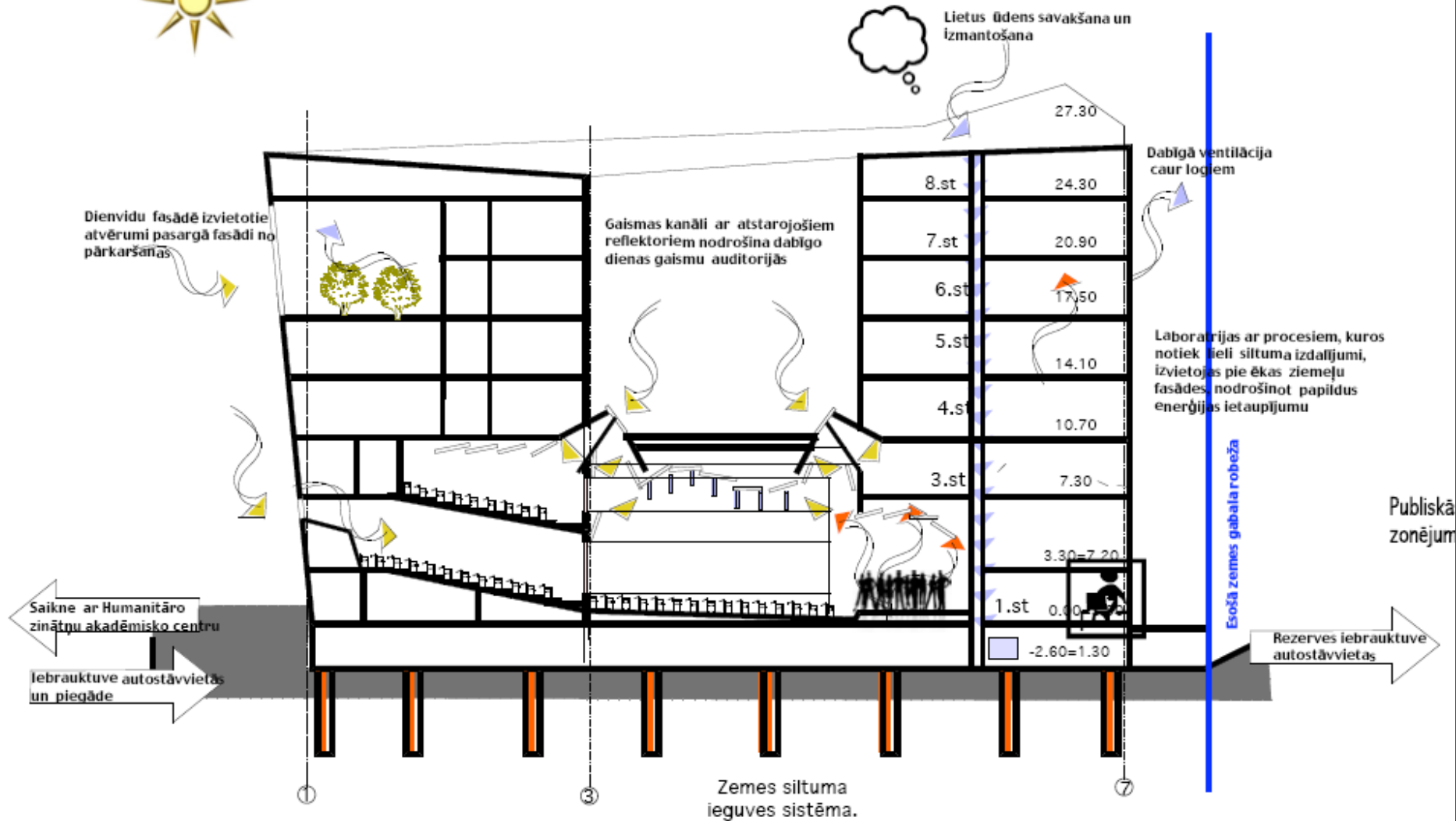
LU ĢZZF

LU ĶF

LU MF



Dabaszinātņu AC



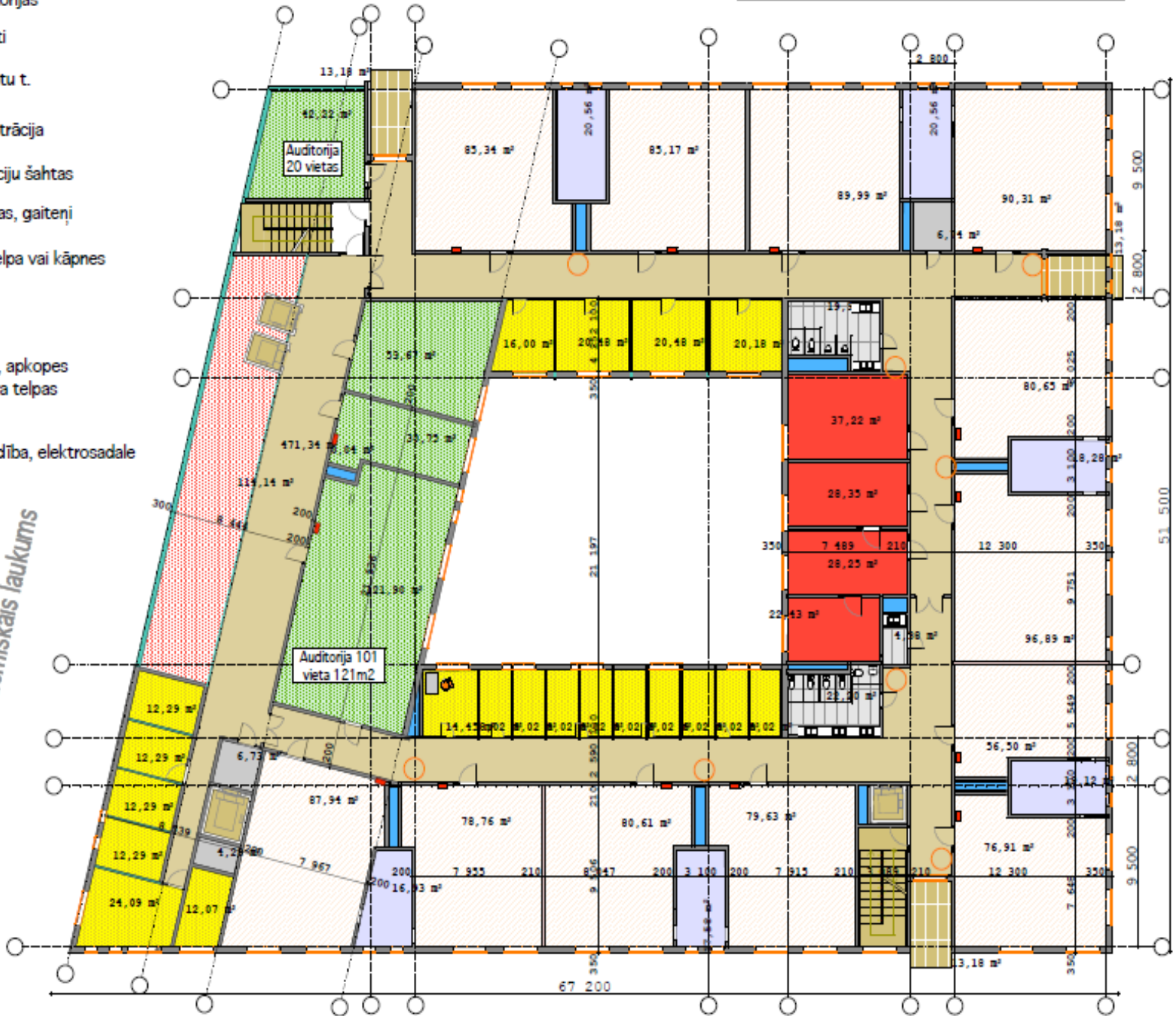
Latvijas Universitātes Dabaszinātņu akadēmiskais centrs m 1:250

3.-7.STAVS

-  Auditorijas
-  Laboratorijas
-  Kabineti
-  Laboratu t.
-  Administrācija
-  Komunikāciju šahtas
-  Priekštelpas, gaiteni
-  Kāpņu telpa vai kāpnes
-  Lifti
-  Tualetes, apkopes inventāra telpas
-  Dušas
-  Telpas vadība, elektrosadale

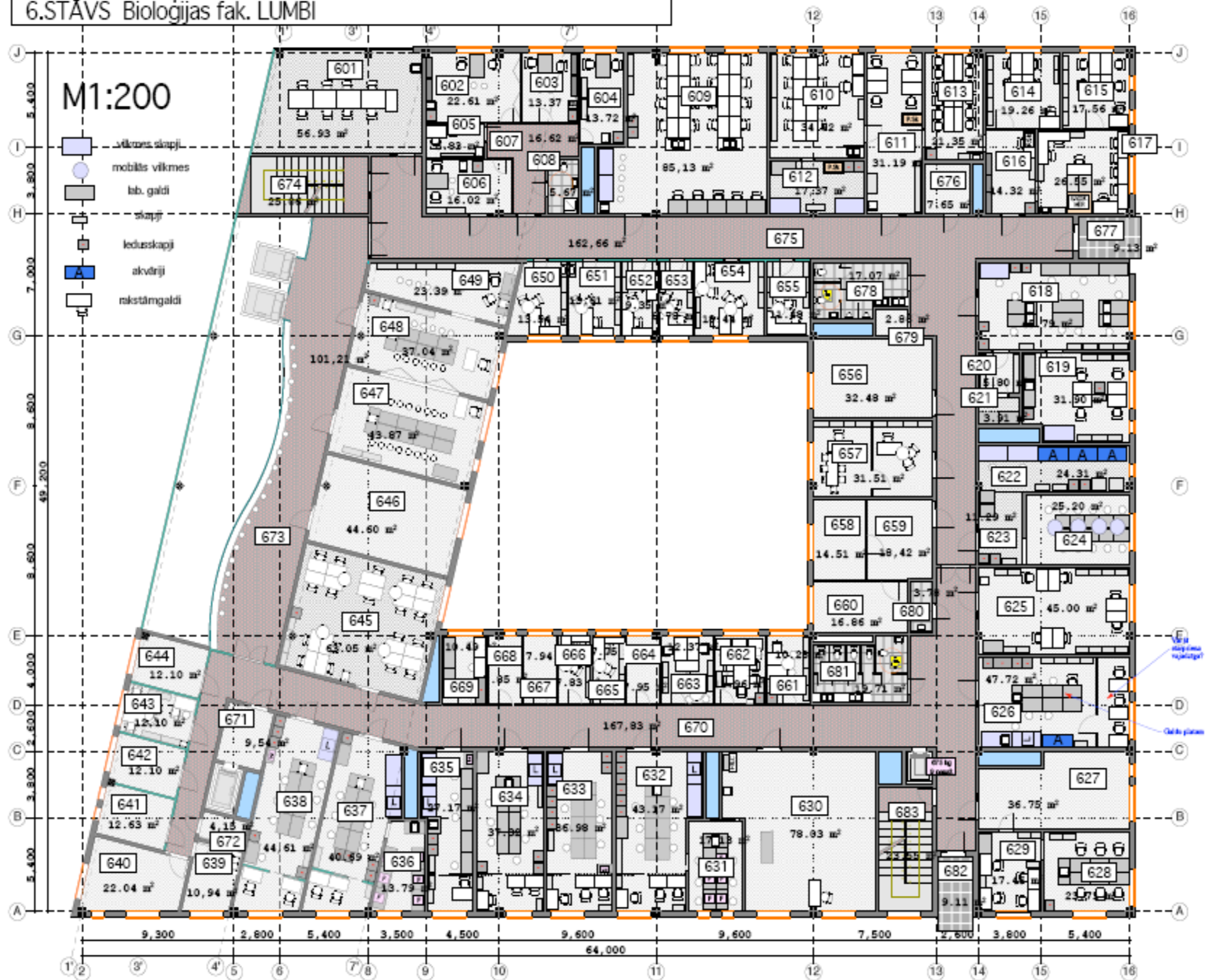


Akadēmiskais laukums





6.STĀVS Bioloģijas fak. LUMBI





Zinātnieku nakts 2008.



Izlaidums 2011.



Nakts uz raga 2011.

Firefox

Latvijas Universitātes Bioloģijas fakultāte

priede.bf.lu.lv

Google



LATVIJAS UNIVERSITĀTES BIOLOĢIJAS FAKULTĀTE



JAUNUMI

PAR BF

STUDIJAS

GALERIJA

KONFERENCES
UN SEMINĀRI

STUDIJU
MATERIĀLI

LU RAKSTI
BIOLOĢIJĀ

OLIMPIĀDE

JAUTĀ
MUMS



Ieeja fakultātē

LU Bioloģijas fakultātes paspārnē mitošie serveri:

Latvijas Daba

Apmeklēt

Mūsu labāko lapu izlase:

Latvijas Valsts Bioloģijas olimpiāde

Apmeklēt

Pieteiktie notikumi

Arhīvs (sarakstu skaits: 3)

Secība: ▼

Open Access nedēļa un seminārs „Brīvpieejas e-resursu publicēšana: iespējas un attīstība”



LATVIJAS
UNIVERSITĀTE
ANNO 1919

Dekanāta sveiciens reflektantiem ☺



2013.03.19.

34