

Latvijas Dabas fonds un  
dabas novērojumu portāls Dabasdati.lv  
aicina

# ZIŅO PAR ZIEMOJOŠIEM SIKSPĀRŅIEM!

**Apsēko savu un draugu pagrabus, lai atrastu tajos  
ziemojošus sikspārņus!**

Neparastie nakts dzīvnieki sikspārņi ziemas guļai labprāt  
izvēlas dažādas pazemes mītnes – pagrabus, pamestus  
armijas bunkurus, alas, tuneļus un pat akas.  
Piemājas sakņu pagrabā iespējams atrast divas diezgan  
parastas sikspārņu sugas – **brūno garausaini** un **ziemeļu  
sikspārni**, kā arī ļoti reto **Eiropas platausi**. Visas šīs sugas  
ir viegli atšķiramas.

Sikspārņi pagrabos ziemo no novembra līdz martam.

**Atrastos sikspārņus nofotografē un ziņo**

**[www.dabasdati.lv](http://www.dabasdati.lv)**

## Kā atšķirt?

### Brūnais garausainis

Pagrabos parādās sākot ar oktobra otro pusi. Tā ausis  
tiešām ir daudz garākas kā citām sugām – 2-3 cm. Taču  
cilvēki nereti šo sugu neatpazīst, jo ziemas guļas laikā tas  
ausis paslēpj aiz spārniem. Ar ausīm nereti sajauc auss  
radziņus – smailus, ap 1 cm garus izaugumus, kas  
sikspārnim atrodas auss atveres priekšpusē. Retos  
gadījumos garausainim arī ziemas laikā viena vai abas  
ausis ir izlaistas. Apmatojuma krāsa pelēka vai gaiši brūna.  
Spārnu un astes lidplēves, ausis un purna āda salīdzinoši  
gaiša. Bieži ziemo karājoties pie pagraba griestiem pa  
vienam vai grupās.

### Ziemeļu sikspārnis

Ierodas pagrabos novembra beigās – decembra sākumā.  
Tumšs sikspārnis. Ausis un ausu radziņi salīdzinoši nelieli.  
Lidplēves, ausis un purns melnīgsnēji. Apmatojums melns  
vai tumši brūns, uz muguras matu gali zeltaini. Reti ziemo  
brīvi karājoties. Parasti atrodami spraugās vai pieķērušies  
pie pagraba sienas.

### Eiropas platausis

Ādas un apmatojuma krāsa līdzīga kā ziemeļu sikspārnim,  
parasti tomēr mazliet gaišāks. Muguras matu gali nav  
zeltaini, bet var būt gaiši. Droša pazīme ir ausu forma – tās  
uz pieres saskaras viena ar otru. Ja sikspārnis ziemo  
spraugā, tad iespējama sajaukšana ar ziemeļu sikspārni.

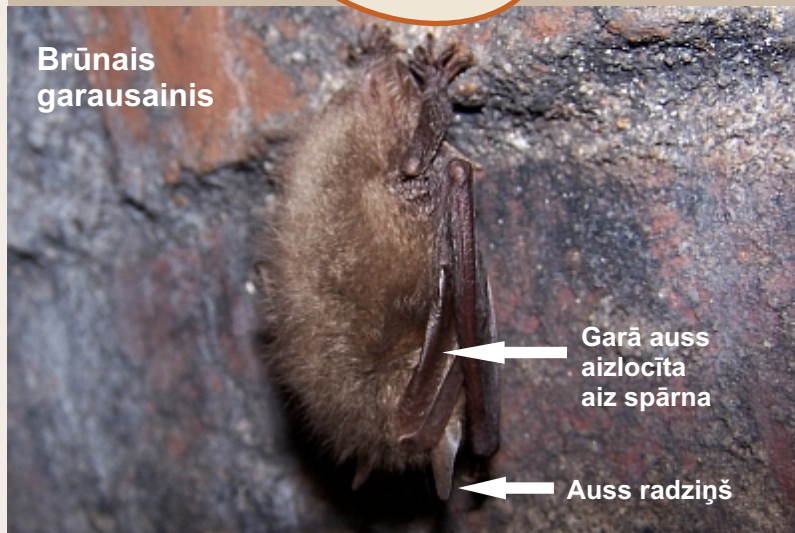
**Ziņojot lūgums pievienot foto**, lai noteikšana būtu droša.  
Svarīgākā ķermeņa daļa noteikšanai ir sikspārņa galva,  
īpaši ausis. Fotoattēlam nav jābūt ļoti kvalitatīvam.  
Fotografējot jāatceras, ka zibspuldzes vai luktura  
gaisma var sikspārni pamodināt. Pilnīgi pietiek ar vienu  
vai diviem fotoattēliem.

**Visas Latvijas sikspārņu sugas ir aizsargājamas!**



Palīdzi  
dabas  
pētniekiem!

Brūnais  
garausainis



Garā auss  
aizlocīta  
aiz spārna

Auss radziņš

Ziemeļu  
sikspārnis



Melni spārni,  
auss, purns

Ausis uz pieres saskaras  
viena ar otru



Eiropas  
platausis